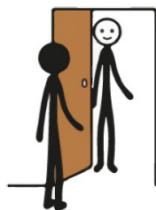


ፕሲኪያትሪ • Psykiatri

ምምዝጋብ

Inskrivning



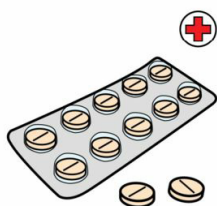
ናብ ክፍልና ብድሑን ምጻእ ዝብላዕ ወይ ዝሰተ ምናልባት ምስ እትጥሚ ወይ ምስ እትጸምእ ይወሃበካ።

Välkommen hit till avdelningen. Du får något att äta och dricka om du är hungrig eller törstig.



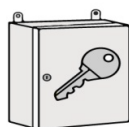
ኣብ ክፍልታትና ንኸነርእየካ ንዕድመካዚ ዝሰርሑ ሰራሕተኛታት ድማ፤ ነርሰን፣ ሽታረን፣ ሓኪምን፤ ኩራቶርን (ዘዛርበካ) ፍልታትና ንኸነርእየካ ንዕድመካ

Här jobbar sjuksköterskor, skötare, läkare och kurator. Vi kommer att visa dig runt på avdelningen.



ናትካ መድሃኒታት ፤ ወይ ባላሕቲ ነገራት ምስ ዝህልወካ ንዓና ተረክቦና ነቐምጠልካ። እቲ ዝሃብካና ነገራት ናብ ገዛኻ ክትከይድ እንክለኻ ንህበካ።

Om du har egna mediciner eller vassa föremål tar vi hand om dem åt dig. Du får tillbaka dina saker när du blir utskriven.



ኣድለይቲ ኣቐሕትካ ድማ ኣብ ሓደ ዘተእማምን ቦታ ትዓጽዎ። ኣባይ እቲ ቦታ ከምዝርከብ ነርእየካ

Du kan låsa in dina värdesaker på ett säkert ställe. Vi kan visa dig var.



ሓደ መንነትካ ዝገልጽ ኣብ ጉመቦ ኢድካ ንገብረልካ።

Du får ett id-band, för att vi ska veta vem du är.

ፕሲኪያትሪ • Psykiatri

ምምዘጋብ

Inskrivning



ናትካ ኮንታክት ፐርሰን (ዝራኽበካ ሰብ)፤

Din kontaktperson hos oss är:



ውላድ ወይ እንስሳ ዘቤት ኣብ ገዛኻ ኣለካ ድዩ? ንዓታቶም መን ይኣልዮልካ?

Har du barn eller husdjur hemma? Vem tar hand om dem?



ትሕዝቶ ኤኮኖሚኻ ከመይ እዩ? መረጋገጺ ወረቐት ናይ ሕማም የድልየካ ድዩ? ሓገዝ ናይ እትኸፍሎ ክፍሊታት ንምምላእ ሓገዝ ምስዘድልየካ ክንሕግዘካ ትደሊ ዲኻ?

Hur är din ekonomiska situation? Behöver du sjukintyg?
Behöver du hjälp med att betala dina räkningar?



ኣብዚ ከምዘለኻ ንክንግግረልካ ትደሊ ዲኻ?

Vill du att vi kontaktar någon och berättar att du är här?



ኣብ ቀረባ እዋን ሓኪም ክትራኽብ እኒኻ፤ ኣብዚ እዋን ድማ ብተርጓሚ ዝርርብ ይካየድ። ብተወሳኺ ድማ ሓደሓደ መርመራታት ክትገድፈልና እኒኻ

Du kommer snart att få träffa läkare för samtal tillsammans med tolk. Du kommer också att få lämna prover.