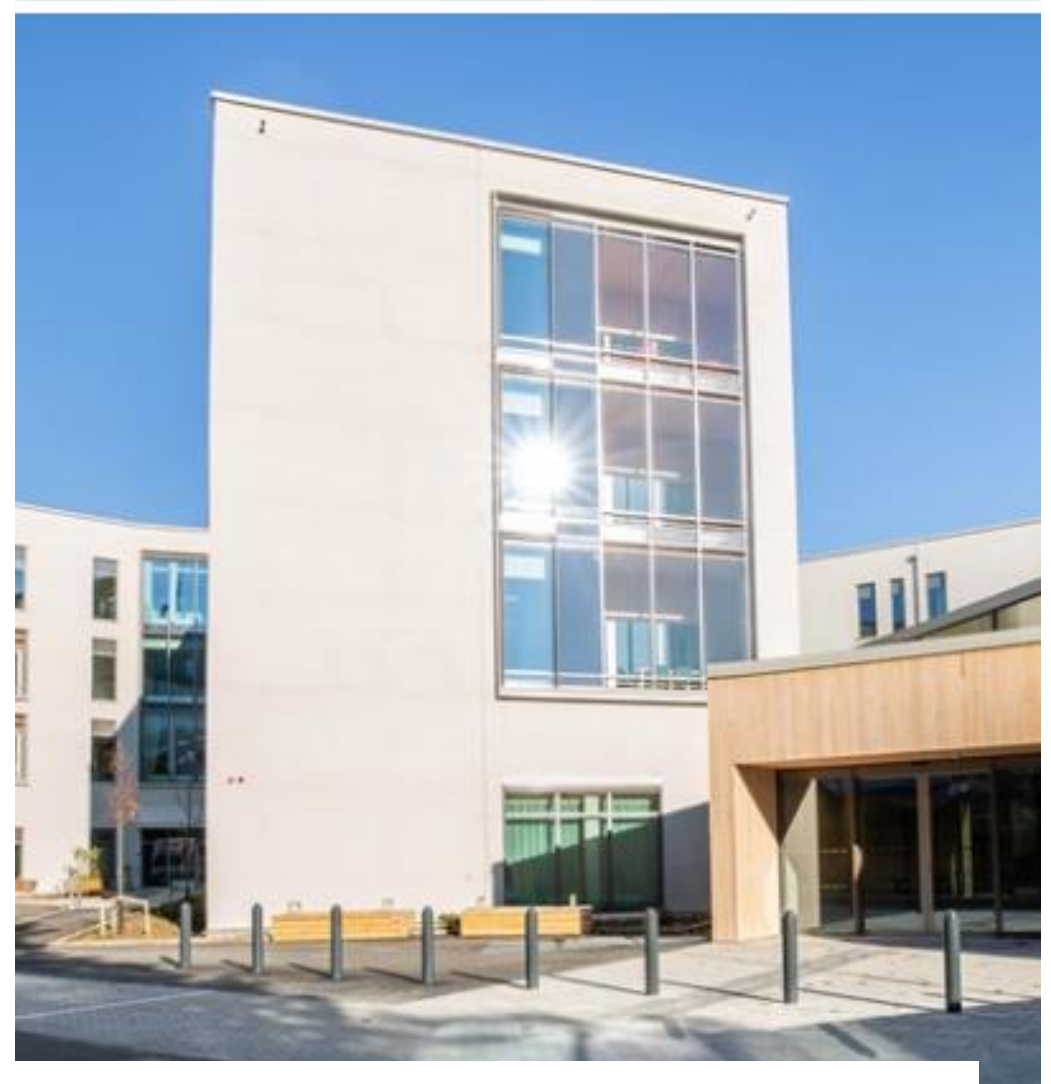


# Hantering av statsbidrag psykisk hälsa och suicidprevention

Återrapportering 2025

Plan 2026 och framåt

Chefgruppen 2026-01-29



# Agenda

- Hur återrapportera statsbidragen för 2025
- Plan för 2026 med förutsägbarhet framåt

# Länsgemensamma statsbidrag 2025

2025	Genomförande av strategin	Suicidprevention	Komplexa behov/ samsjuklighet	Totalt
SEK	7 000 000 kr	20 909 530 kr	33 493 748 kr	61 403 278 kr
	<p><b>5 miljoner för genomförande av strategin enligt:</b></p> <ul style="list-style-type: none"> <li>• 1 miljon Skaraborgs kommunalförbund</li> <li>• 1 miljon Fyrbodals kommunalförbund</li> <li>• 1 miljon Sjuhärads kommunalförbund</li> <li>• 1 miljon Göteborgs regionens kommunalförbund</li> <li>• 1 miljon Västra Götalandsregionen</li> </ul> <p><b>2 miljoner till brukarmedverkan</b></p>	<p><b>Samverkan med civilsamhället:</b></p> <ul style="list-style-type: none"> <li>• 1 500 000 kronor fördelas till civilsamhället genom ansökningsförfarande</li> </ul> <p><b>Resterande fördelas:</b></p> <ul style="list-style-type: none"> <li>• 6 469 843 kronor (1/3) till kommunalförbunden</li> <li>• 6 469 843 kronor (1/3) till vårdsamverkan</li> <li>• 6 469 843 kronor (1/3) till Västra Götalandsregionen</li> </ul> <p>Medel till kommunalförbund och vårdsamverkan fördelas efter befolkningsstorlek.</p>	<p><b>5 miljoner för genomförande av strategin enligt:</b></p> <ul style="list-style-type: none"> <li>• 1 miljon Skaraborgs kommunalförbund</li> <li>• 1 miljon Fyrbodals kommunalförbund</li> <li>• 1 miljon Sjuhärads kommunalförbund</li> <li>• 1 miljon Göteborgs regionens kommunalförbund</li> <li>• 1 miljon Västra Götalandsregionen</li> </ul> <p><b>Resterande fördelas:</b></p> <ul style="list-style-type: none"> <li>• 9 497 916 kronor (1/3) till kommunalförbunden</li> <li>• 9 497 916 kronor (1/3) till vårdsamverkan</li> <li>• 9 497 916 kronor (1/3) till Västra Götalandsregionen</li> </ul> <p>Medel till kommunalförbund och vårdsamverkan fördelas efter befolkningsstorlek.</p>	
	<p>Samordna arbetet med gemensam plan för genomförandet av den nationella strategin med utgångspunkt i delregionala och regionala behovsanalyser.</p> <p>Stärka ett länsgemensamt arbete tillsammans med brukarföreningar.</p>	<p>Arbetet utifrån den länsgemensamma handlingsplanen suicidprevention som är giltig 2025.</p> <p>Särskild vikt läggs fortsatt på nära samverkan med civilsamhälles- och brukarorganisationer, men även viktigt att under året ta steg för att även bygga broar mot blåljusverksamhet och det utvecklingsarbete som pågår inom prehospital verksamhet.</p>	<p>Samordna insatser för personer med komplexa behov tar särskilt sikte på samsjuklighet och psykiatrisk heldygnsvård, tvångsvård och rättspsykiatrisk vård. Arbetet ska utgå ifrån nulägesanalyser.</p> <p>Det har aviseras att det finns förväntningar på bland annat <b>mätbara resultat och effekter</b> på vårdplatser, samverkansavtal kring in- och utskrivning anpassad till tvångsvård och rättspsykiatri.</p>	

# Hur redovisa 2025?

- VGR rapporterar in enkäterna.
- Tidigare ansvarade Västkom
- De läns gemensamma medlen resp kommunalförbund eller per kommun?
- Vårdsamverkansmedlen?

# Vad vill regeringen?

Tilläggsöverenskommelsen 2026:

<b>Länsgemensamma medel</b>	
<b>Samordnade insatser för personer med komplexa behov, med särskilt fokus på samsjuklighet och psykiatrisk heldygnsvård, tvångsvård och rättspsykiatrisk vård</b>	200 000
<b>Genomförande av den nationella strategin</b>	93 000
Varav stöd till genomförande, implementering och uppföljning av nationell strategi	45 000
Varav patient-, brukar och anhörigmedverkan på strategisk nivå	24 000
Varav stöd till införande av vård- och insatsprogram samt personcentrerade och sammanhållna vårdförlopp	24 000
<b>Stärkt suicidpreventivt arbete</b>	200 000

# Regioner

Samordnade insatser för personer med komplexa behov,  
med särskilt fokus på samsjuklighet och psykiatrisk  
heldygnsvård och rättspsykiatrisk vård

400 000 tkr

Stärkt suicidpreventivt arbete

148 000 tkr

# Kommuner

Insatser som främjar psykisk hälsa och förebygger psykisk ohälsa bland barn och unga

250 000 tkr

# Plan för 2026?

- Förutsättning är läns gemensam handlingsplan (strategi?)
- Läns gemensamma aktiviteter?
- En strategi för 2027 så medlen kan användas?

## DELPUNKT upprätta läns-gemensamma handlingsplaner för genomförandet av den nationella strategi

**B1. Har region och kommuner gemensamt inom länet arbetat med läns-gemensamma handlingsplaner för genomförandet av den nationella strategin?**

*Välj endast ett alternativ.*

Ja, vi har upprättat en läns-gemensam handlingsplan, eller uppdaterat en befintlig läns-gemensam handlingsplan, utifrån strategin

Ja, arbete pågår med att upprätta eller uppdatera en läns-gemensam handlingsplan utifrån strategin

Nej, vi har inte genomfört eller påbörjat något arbete om läns-gemensam handlingsplan utifrån strategin

## DELPUNKT strategiskt utvecklingsarbete i samverkan och samarbete med patient-, brukar och anhörigorganisationer och andra aktörer

**01a. Ange hur många insatser som ni genomfört inom delpunkten strategiskt utvecklingsarbete i samverkan och samarbete med patient-, brukar och anhörigorganisationer och andra aktörer.**

*Redovisa de insatser som ni använt mest stimulansmedel för.*

*Fyll i siffror (max 10).*

Klicka eller tryck här för att ange text.

**I webbenkäten visas i fråga 01b lika många rader (insatser 1 - 10) som ni angivit att ni genomfört i fråga 01a.**

**01b. Ge ett beskrivande namn till varje insats.**

*Insatsnamnet får vara max 200 tecken och är till för att kunna göra en generell indelning av insatserna. Exempel: Utbildning för personal vid mottagning x inom område y.*

*Namnen är till för att kunna skilja insatserna åt i de frågor som följer.*

Namn - insats 1: Klicka eller tryck här för att ange text.

Namn - insats 2: Klicka eller tryck här för att ange text.

Namn - insats 3: Klicka eller tryck här för att ange text.

Namn - insats 4: Klicka eller tryck här för att ange text.

Namn - insats 5: Klicka eller tryck här för att ange text.