

Struktur och organisering av delregional vårdsamverkan i Göteborgsområdet

Uppdrag

Vad vårdsamverkan i Göteborgsområdet ska arbeta med beskrivs i Samverkanplanen.

[Samverkansplan 2024-2025.pdf](#)

Hur vi tar oss an de utvalda fokusområdena beskrivs i handlingsplanen och i vår uppdragsbeskrivning.

[Handlingsplan LGS 2025.pdf](#)

[Uppdragsbeskrivning vårdsamverkan i Göteborgsområdet.pdf](#)

Ingående kommuner

- Göteborg
- Mölndal
- Partille
- Härryda
- Öckerö

I ledningsgruppen representeras dessa av:

Göteborgs stad: IFO, ÄVO/HoS, FSS, Grundskola 5 st.

Kranskommunerna 2 st.

GR kommunalförbundet, adj. 1

Ingående regionfinansierade verksamheter

- SU (Sahlgrenska Universitetssjukhuset)
- Sjukhusen i väster
- Habilitering och hälsa
- Tandvård
- Regionhälsan
- VGPV Närhälsan
- VGPV Privata vårdcentraler/PrimÖr
- Tjänsteperson koncernkontoret

I ledningsgruppen representeras dessa av: Sahlgrenska universitetssjukhuset 3 st.

Sjukhusen i väster 1 st.

Habilitering och Hälsa 1 st.
Tandvård 1 st.
Regionhälsan 1, VGPV Närhälsan 2 st.
VGPV privata vårdcentraler/PrimÖR 2 st.
Tjänsteperson Koncernkontoret, 2 st.

Antal invånare

December 2024 uppgick antalet invånare i vårdsamverkan Göteborgsområdet till 774 247. Det utgör 44% av länets invånare.

Politisk styrning

Delregional politiskt samråd.

Det politiska samrådets roll är att ge, följa upp och styra uppdrag. Huvuduppdraget är målinriktad praktisk politik i syfte är att utveckla och fördjupa samverkan mellan kommun, sjukhus och primärvård inom Göteborgsområdet i arbetet med att utjämna skillnader i hälsa.

Politiskt samråd utgörs av:

Ledamöter från kommunstyrelsen Göteborgs stad, Mölndal, Härryda, Partille samt Öckerö från kommunerna. Ledamöter från Delregional nämnd Västra och Göteborg, Tandvårdsstyrelsen, Styrelsen för Närhälsan, Styrelsen för Regionhälsan, Styrelsen för Sahlgrenska Universitetssjukhuset, Styrelsen för sjukhusen i Väster samt styrelsen för habilitering och hälsa.

Tjänstepersonledning

Vårdsamverkan i Göteborgsområdet leds av ledningsgruppen för samverkan.

Organisatorisk placering

Organisatorisk ligger vi som en samfinansierad organisering mellan kommunala och regionala vårdgivare.

Kommunalförbundets roll i vårdsamverkan

Ingår som adjungerade i ledningsgruppen för samverkan.

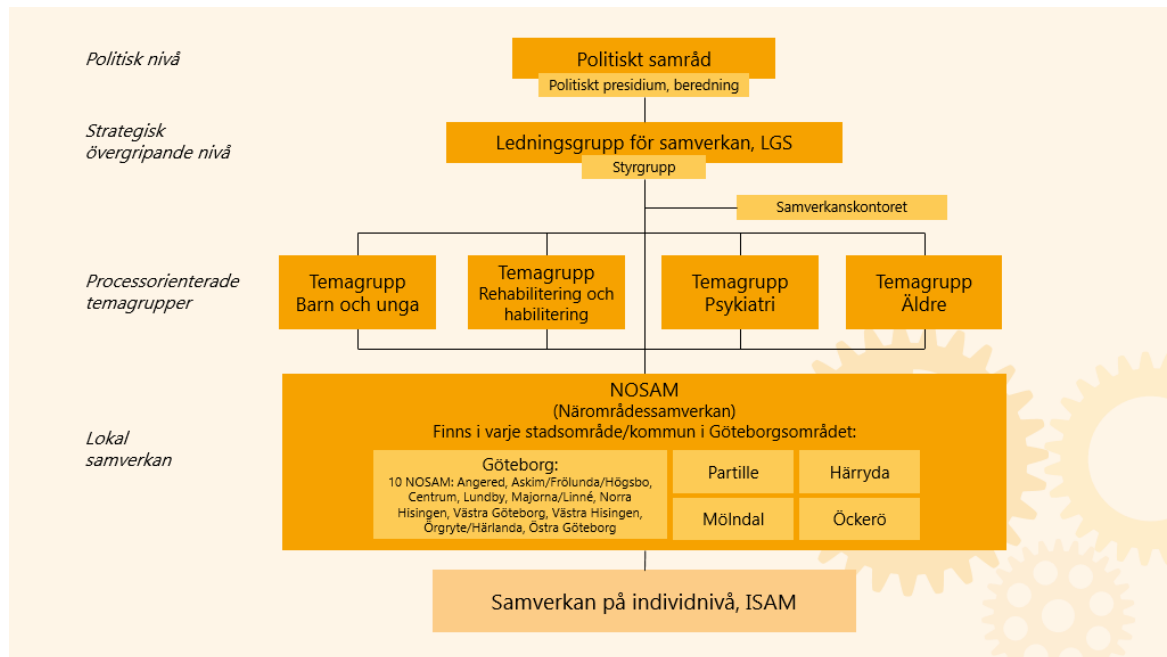
Koncernkontorets roll i vårdsamverkan

Ingår som adjungerade i ledningsgruppen för samverkan

Tjänster som helt eller delvis finansieras inom delregional vårdsamverkan.

1 huvudprocessledare, 3 processledare, 1 kommunikatör samt 1 administratör.

Organisationskarta



Verksamhet och budget 2025

Ingående part	% fördelning baserad på befolkning per 2023 06 30
Sahlgrenska Universitetssjukhuset	12,5
Delregional nämnd Göteborg	29,5
Delregional nämnd Västra	8,0
Göteborgs Stad	39,3
Härryda kommun	2,6
Mölndals stad	4,6
Partille kommun	2,7

Öckerö kommun	0,8
Total summa	100 %

- Grundfinansiering inom ramen för fördelningsnyckel uppgår 5 612 tkr.
- Kostnader: Personal, lokal och driftskostnader beräknas till 5 226 tkr.
- Ingående statsbidrag 2025:
Samordnade insatser för personer med komplexa behov 4 084 104
Stärkt suicidpreventivt arbete 2 782 033
- övriga intäkter: Inga
- Prioriterade områden:
 - Trygga, säkra och effektiva vårdövergångar.
 - In- och utskrivningsprocessen
 - Öppenvårdsprocessen. Barn och unga och vuxna som faller mellan stolarna när de söker vård för psykisk ohälsa. Samsjuklighet och suicidpreventivt arbete.