



## Struktur och organisering av delregional samverkan - SIMBA

### Uppdragshandling

- [SIMBAs samverkansplan för hälsa och den nära vården 2024-2025](#)  
(politiskt beslutad)
- [SIMBAs Handlingsplan för Hälsa och den nära vården 2024–2025.pdf](#)
- Samtliga grupperingar har en beslutad uppdragshandlingar  
[Organisation - SIMBA](#)

### Ingående kommuner

- Ale  
- elevhälsa, kommunal primärvård, socialtjänst, äldreomsorg, folkhälsoutvecklare
- Kungälv  
- elevhälsa, kommunal primärvård, socialtjänst, äldreomsorg, folkhälsoutvecklare
- Stenungsund  
- elevhälsa, kommunal primärvård, socialtjänst, äldreomsorg, folkhälsoutvecklare
- Tjörn  
- elevhälsa, kommunal primärvård, socialtjänst, äldreomsorg, folkhälsoutvecklare

### VGRs ingående verksamheter

- Regionens öppna hälso- och sjukvård: Vårdval vårdcentraler, Vårdval rehab, Regionhälsan, Rehabilitering och hälsa, Tandvården
- Sjukhusen i väster
- Delregional nämnd Västra

### Antal invånare

- Knappt 130 000 invånare

### Politisk styrning

- **SIMBAS politiska samrådsgrupp**  
består av ordförande och/eller en eller två valda representanter i
  - Delregional nämnd Västra
  - Styrelsen för Närhälsan
  - Styrelsen för Regionhälsan
  - Styrelsen för rehabilitering och hälsa
  - Tandvårdsstyrelsen



- Styrelsen för sjukhusen i väster
- Socialnämnden Ales kommun
- Utbildningsnämnden Ales kommun
- Utskottet för trygghet och stöd, Kungälv kommun
- Utskottet för bildning och lärande, Kungälv kommun
- Välfärdsutskottet, Stenungsunds kommun
- Barn- och utbildningsnämnden, Tjörns kommun
- Socialnämnden, Tjörns kommun

### **Tjänstepersonledning**

- **Samordningsgruppen**

Representanterna i samordningsgruppen ska sitta på mandat från sin politik som finns representerad i den politiska samrådsgruppen och följande organisationer ingår med ordinarie representanter:

- Västra hälso- och sjukvårdsnämnden
- Vårdcentraler (offentlig och privat, bvc inkluderat)
- Rehabiliteringsenheter (offentlig och privat)
- Region gemensam hälso- och sjukvård (RHS)
- Habilitering och hälsa
- Tandvården
- Kungälv sjukhus
- Ale kommun (hälso- och sjukvård, äldreomsorg, individ och familjeomsorg, samt elevhälsa)
- Kungälv kommun (hälso- och sjukvård, äldreomsorg, individ och familjeomsorg, samt elevhälsa)
- Stenungsunds kommun (hälso- och sjukvård, äldreomsorg, individ och familjeomsorg, samt elevhälsa)
- Tjörns kommun (hälso- och sjukvård, äldreomsorg, individ och familjeomsorg, samt elevhälsa)
- SIMBAs processledare

### **Organisatorisk placering**

- SIMBA verkar geografiskt i Ale, Kungälv, Stenungsund och Tjörn och är samfinansierad på lika villkor mellan regionen och SIMBAs ingående kommuner

### **Kommunalförbundets roll i vårdssamverkan**

- GR adjungeras in vid behov.
- SIMBA består av fyra kommuner och kommunerna representerar sig själva i samverkanstrukturen.  
Om kommunerna bedömer att en fråga, ur det kommunala perspektivet, bör hanteras gemensamt ur ett bredare perspektiv lyfter SIMBA-kommunerna frågan till GR.

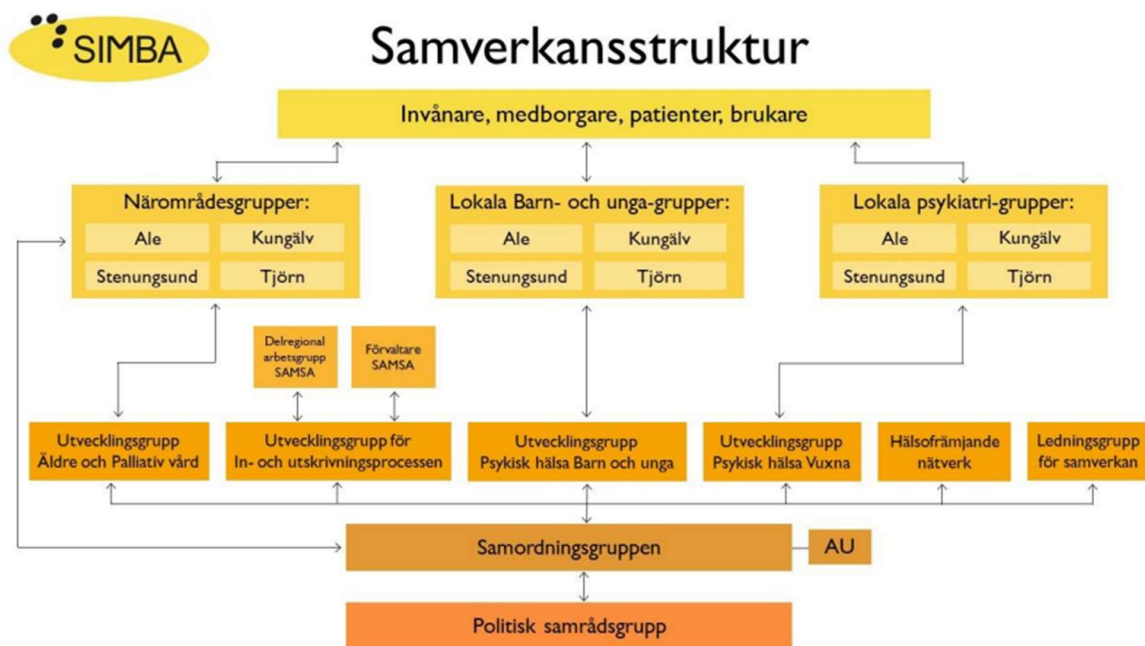


- SIMBAs procesledare, tillsammans med processledarna för SAMLA och Göteborgsområdet har regelbundna informationsträffar med tjänstepersoner på GR.

### Tjänster som helt eller delvis finansieras inom delregional samverkanstruktur

- SIMBAs budget bygger på 2,1 heltidstjänster.

### Karta för hur SIMBA organiseras



### Verksamhet och budget år 2025

- **Prioriterade områden**
  - *Strategi för hälsa – Förebyggande och främjande aktiviteter*
  - *Trygg och säker vårdövergång*
  - *Barn och ungas psykiska hälsa*
  - *Vuxnas psykiska hälsa*
  - *Vård och omsorg om äldre*
- **Intäkter**  
4 220 000 kr
- **Kostnader**  
4 374 000 kr (prognostiserade)