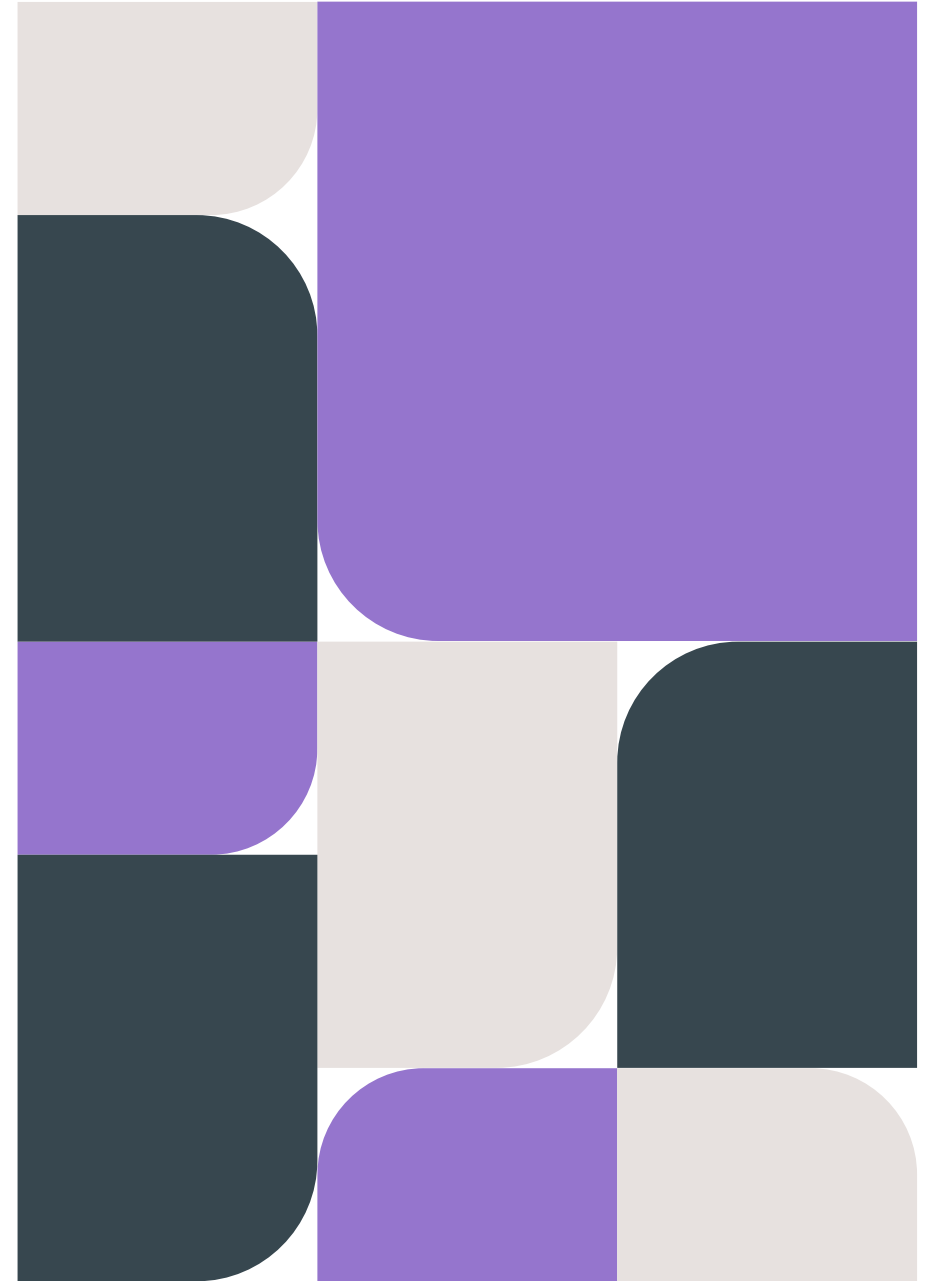


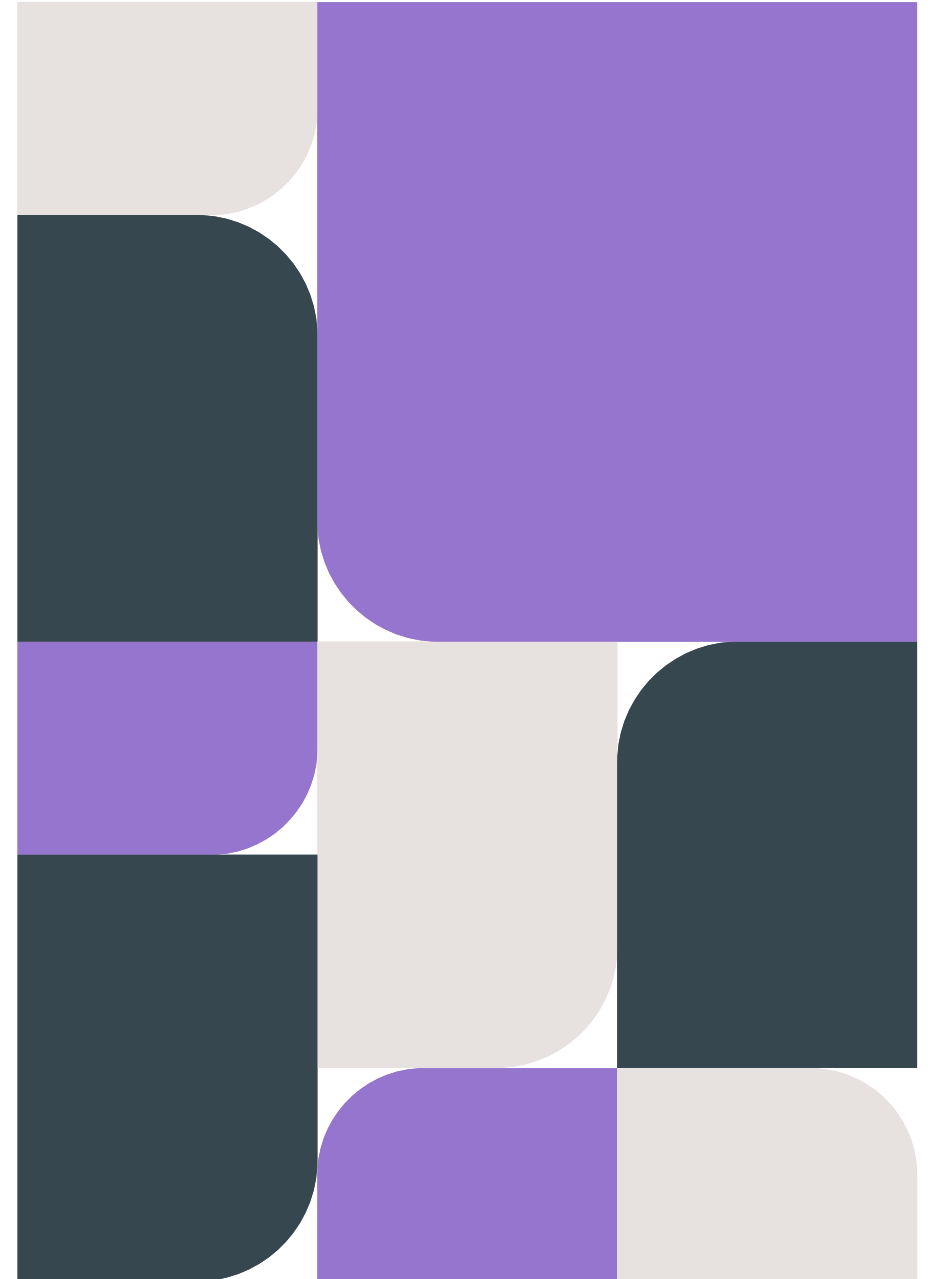
# Nyttan

Varför informatik?

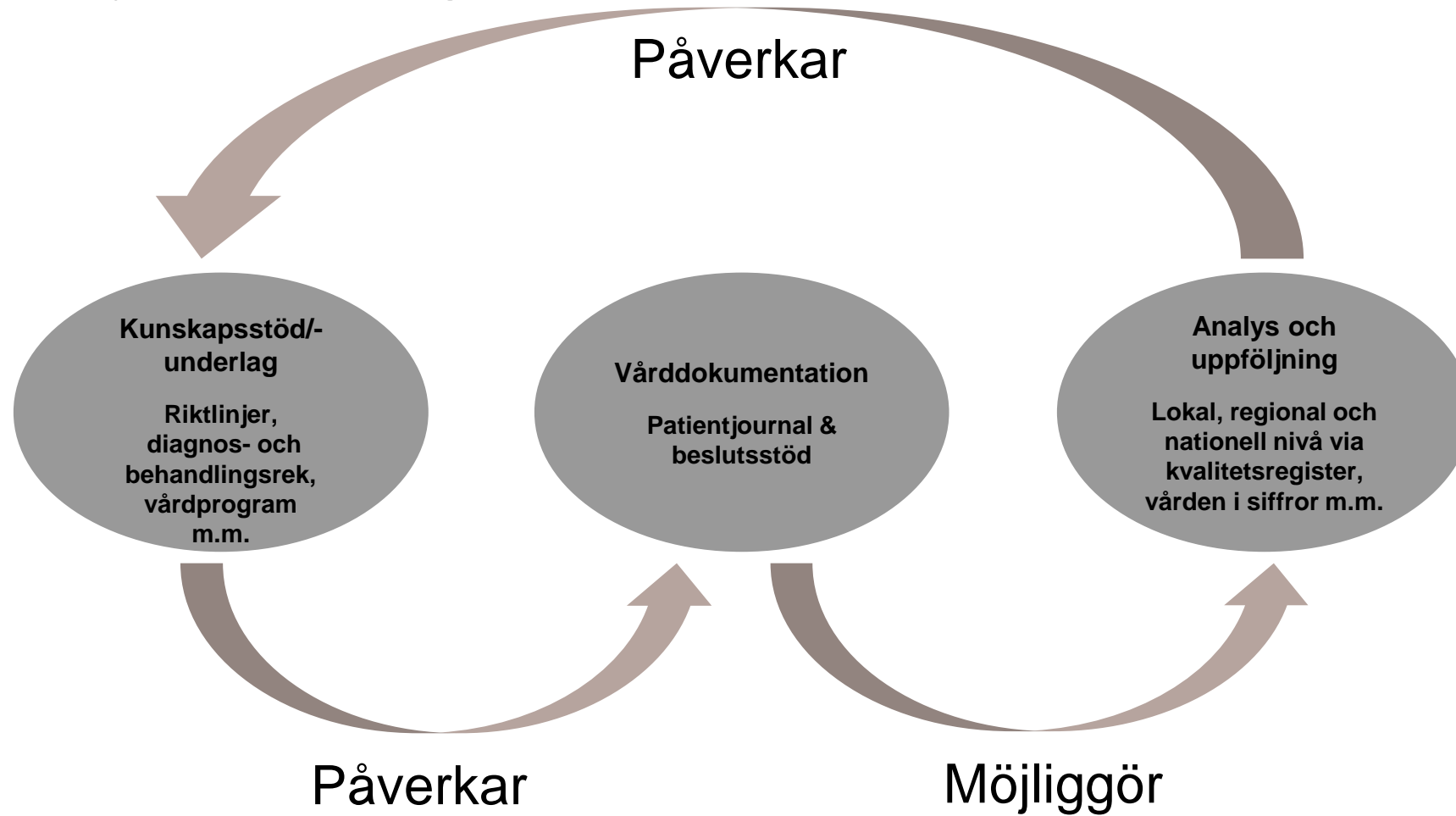


## Nyttan med informatiskt arbete

- Informationens betydelse behålls oavsett var den används
- Minskad dubbeldokumentation
- Ökad möjlighet att använda tekniska finesser i våra system



# Kunskapsstyrda IT-system eller IT-styrd kunskapsutveckling?



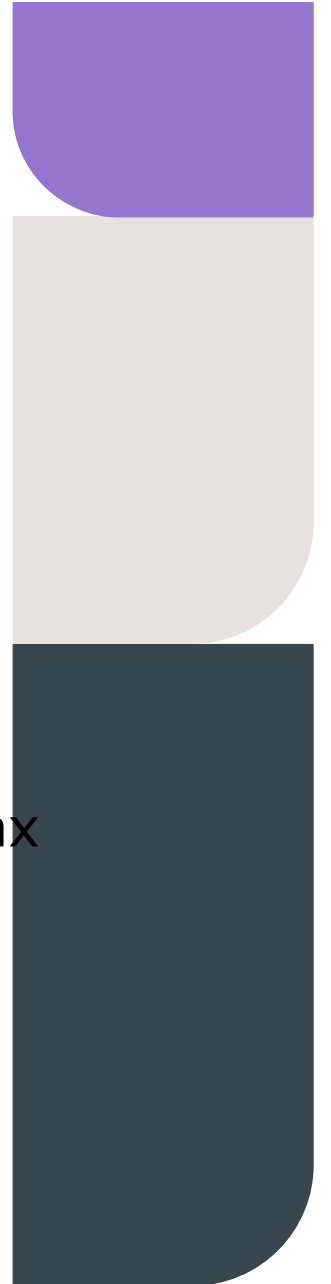
# Vilka perspektiv brukar driva informationsbehov?

## **Struktur drivs av behov i uppföljning**

- Kan leda till dubbeldokumentation (eller 18 sätt för rökvanor...)
- Kan leda till att det bättre går att följa upp som tänkt

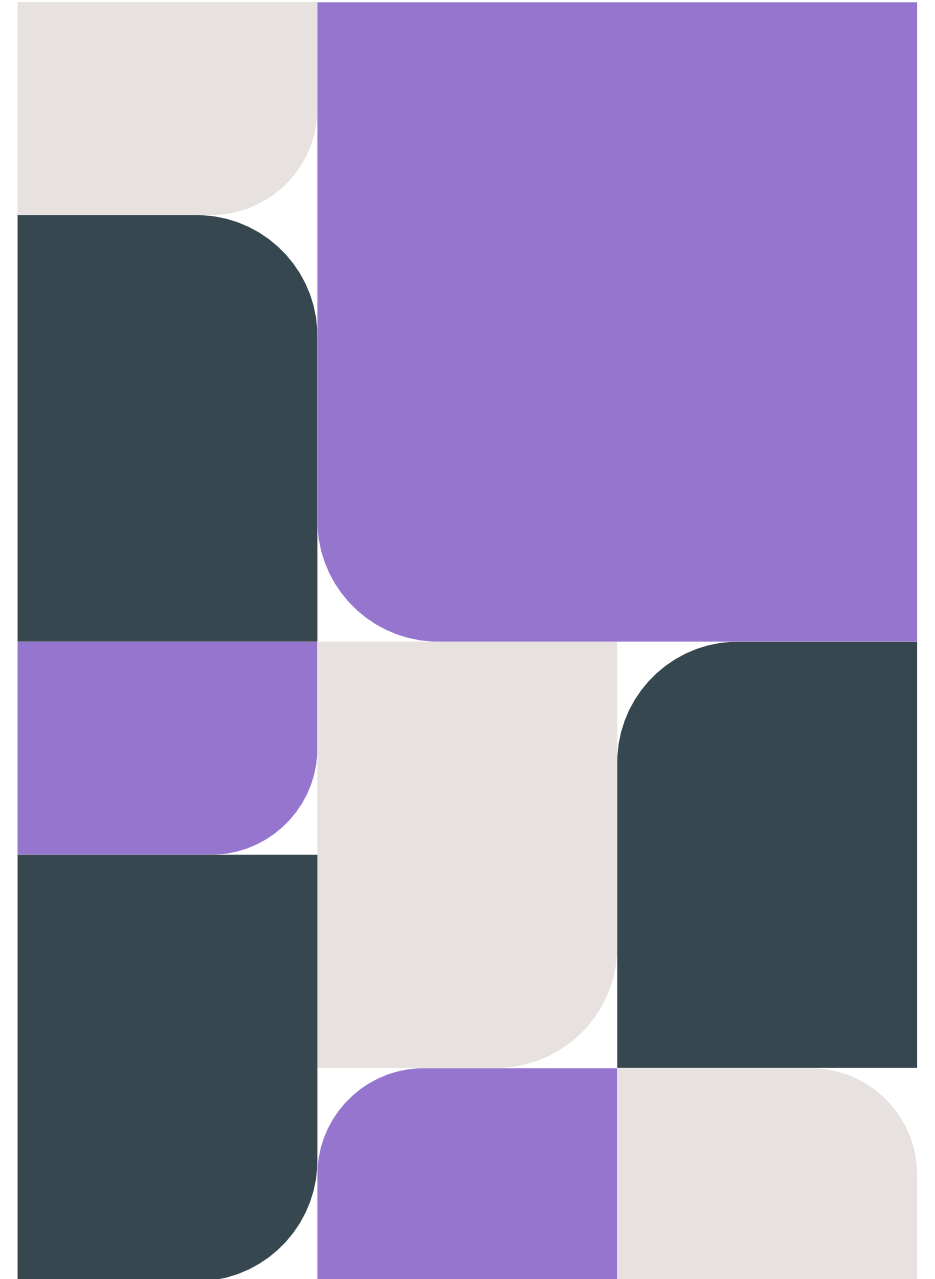
## **Struktur drivs av behov i naturlig dokumentation kring patient**

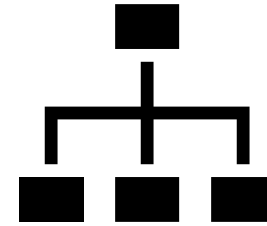
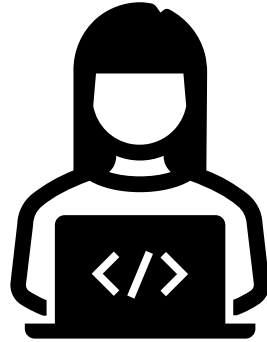
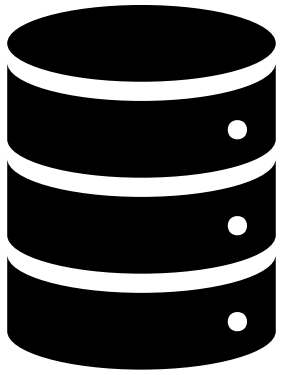
- Kan leda till högre kvalitet på informationen
- Kan leda till ökad nytta för vården med de digitala lösningar vi inför. Tax aktiva besluts och process stöd.



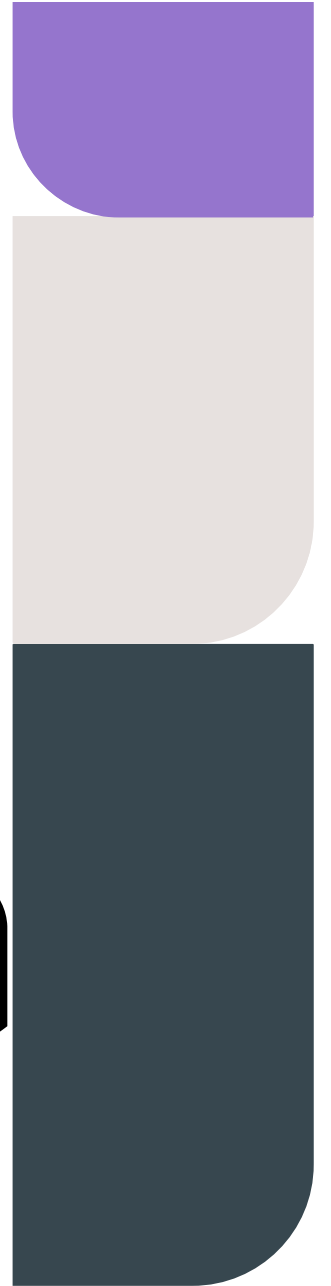
# Hur

Hur går vi tillväga? Vilka beslut tas under tiden och av vem? Vilka involveras?





**Det finns inte EN enhetlig struktur för hur vi arbetar med struktur.**



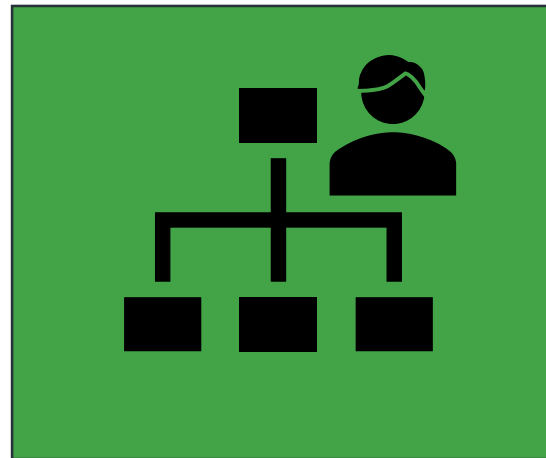
# För vad strukturarbete innebär beror på vem du är! Case: Kunskapsstöd ska införas, få systemstöd och följas upp.

Hälso och  
Sjukvårdspersonal  
& patient (RPT)



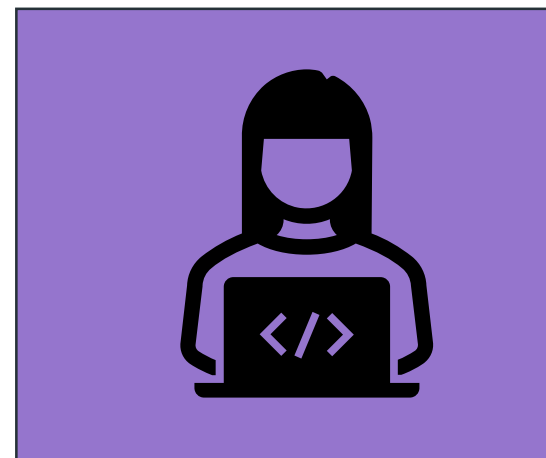
Vilken information behöver jag och när?  
Är vi överens om vad informationen betyder?  
Vad ska dokumenteras?  
Vem dokumenterar och när?

Informatiker



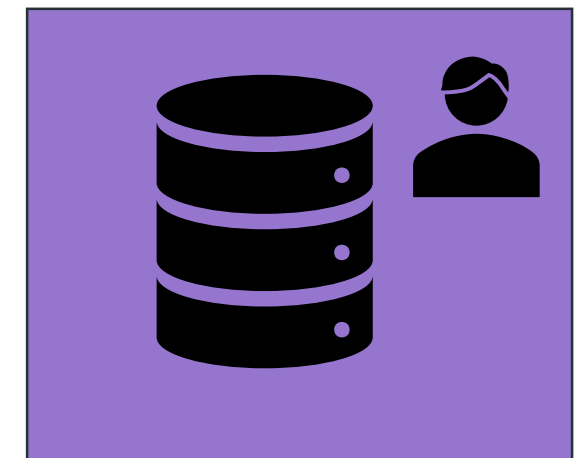
Vilken struktur behövs för att informationen ska vara användbar?  
Hur förhåller sig en information till annan?  
Hur avgränsas informationens betydelse?

Konfigurations  
analytiker



Vilka journalmallar ska läggas in?  
Vilka sökord ska vi ha?  
Vem ska ha behörighet till vad i systemet?

BI arkitekt



Var hittar jag informationen i systemets databas?  
Hur ska informationen som efterfrågas/extraheras fångas in?



### Informationsbehov

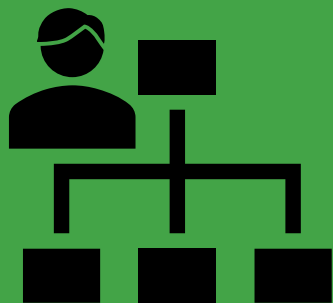
Vårdens och patientens behov av att hantera information för att uppnå utpekade ändamål.

### Dokumentationsbehov

Den del av informationsbehovet som innebär att information produceras och dokumenteras. Automatiskt eller manuellt. Styrts av informationsbehov i, under och efter vårdprocessen men även av viljan att nyttja systemfunktioner maximalt.

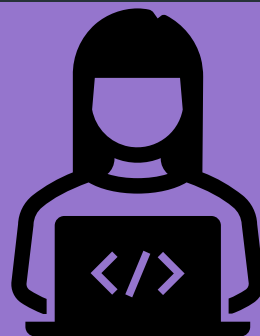
### Dokumentationsrutiner

Verksamhetsrutiner som utifrån kliniskt behov/praxis/lagstiftning tagits fram för att styra vem som dokumenterar vad i vilken situation.



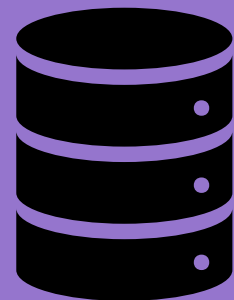
### Informationsstruktur

En beskrivning av den struktur som information som dokumenteras enligt dokumentationsbehoven måste ha för att den ska vara användbar för verksamheten. Systemoberoende krav på utformning av systemstruktur i nästa led.



### Systemstruktur/konfiguration

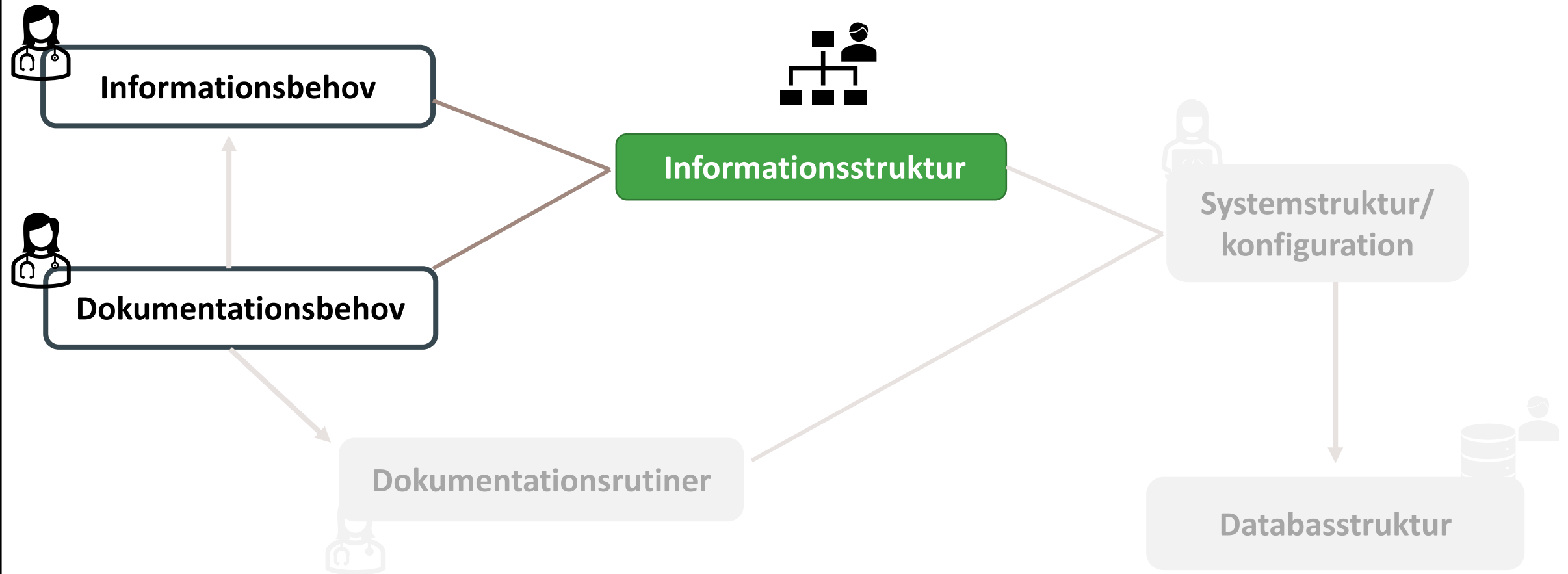
Information strukturerad med hjälp av ett systems gränssnittsfunktioner. Så som journalmallar, visningsvyer och kryssrutor/en-flerval.

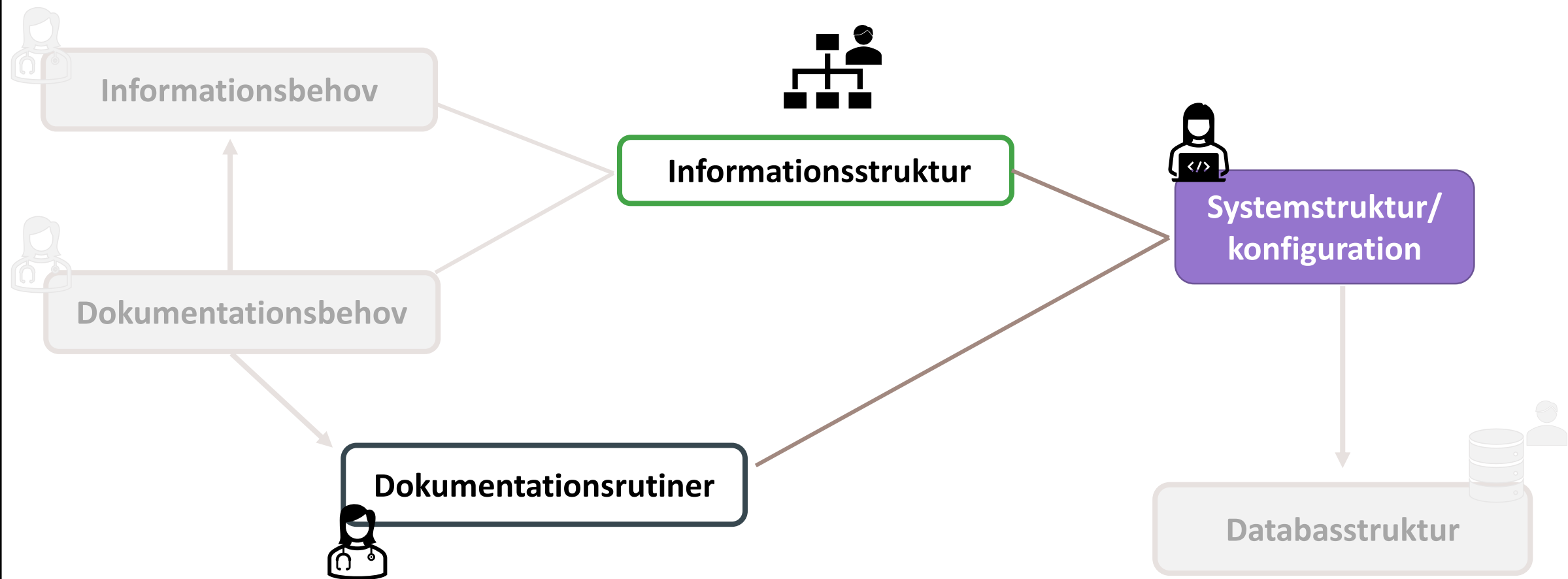


### Databasstruktur

Information strukturerad i ett systems databas utifrån den struktur som råder i den aktuella databasen.

# Samband mellan perspektiven

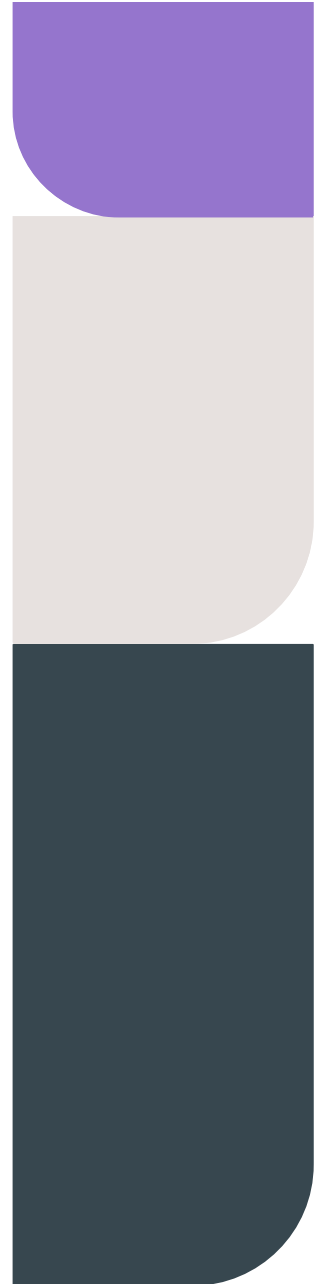




# Arbete med regionala och nationella indikatorer idag

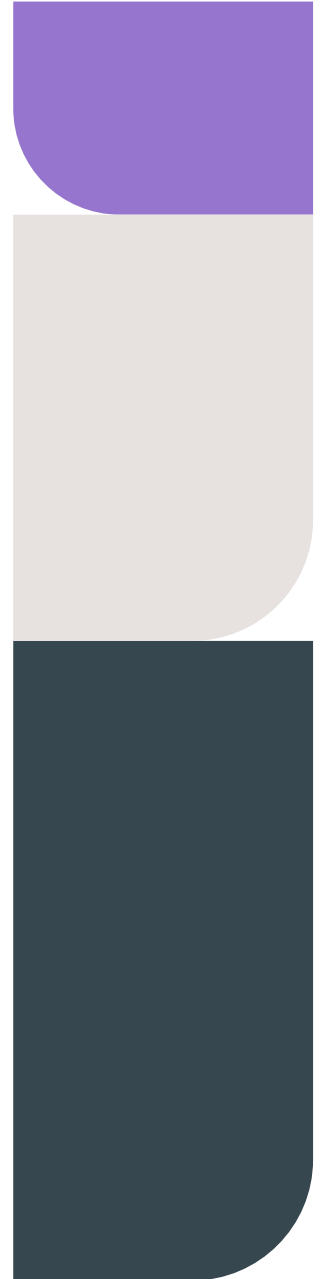
- Indikatorer ska följas upp
- Verksamhet, informatiker och RVA bryter ner informationen
  - Hitta struktur som möjliggör datafångst i grunddokumentation genom konfigurationsunderlag (önskeläget)
  - Undvika "onödiga" extrakoder

**Arbetet bygger på ett uppföljningsbehov – men strävar efter ett indataperspektiv!**



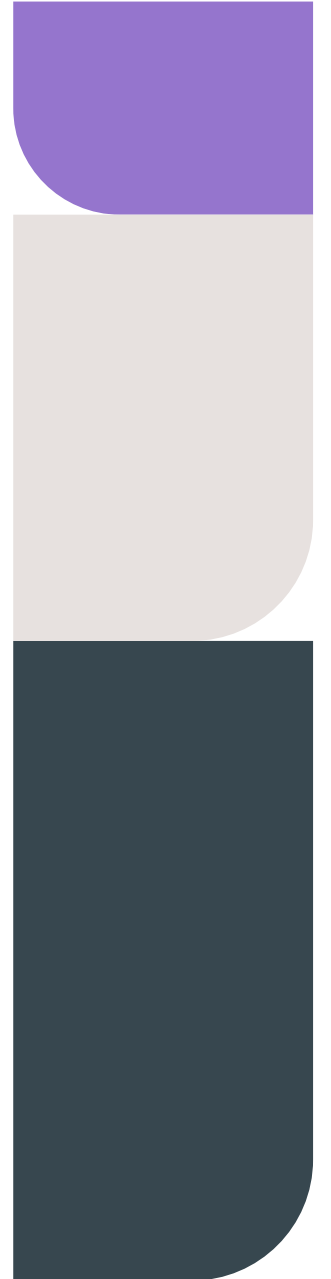
# Aktiviteter tillsammans med RPT

- Val av indikatorer - förslag de som idag är svåra att mäta och som är mätbara i grunddokumentation. IoS, RVA och RPT.
- Här tittar vi på vad som är mätbart. De indikatorer som idag inte har en säker datakälla och där vi tror att det går att fånga i grunddokumentationen.



# Aktiviteter tillsammans med RPT

- Informationsanalys – Analys kring vilken information som bygger indikatorn.
- Här gör vi en analys kring vilken information som krävs för att kunna följa upp indikatorn. Till exempel reda ut tvetydigheter och bedöma om informationen går att bygga in i grunddokumentationen.



# Aktiviteter tillsammans med RPT

- IoS visualiserar den informationsstruktur som krävs för indikatorn i form av konfigurationsunderlag.
- Här kommer vi att behöva ha löpande kontakt med RPT i form av möten för att diskutera oklarheter. Vad gör vi konkret tillsammans med RPT:
- Terminologibindning - Välja termer för den information som behövs. Exempel på tidigare arbete på nästkommande slides.

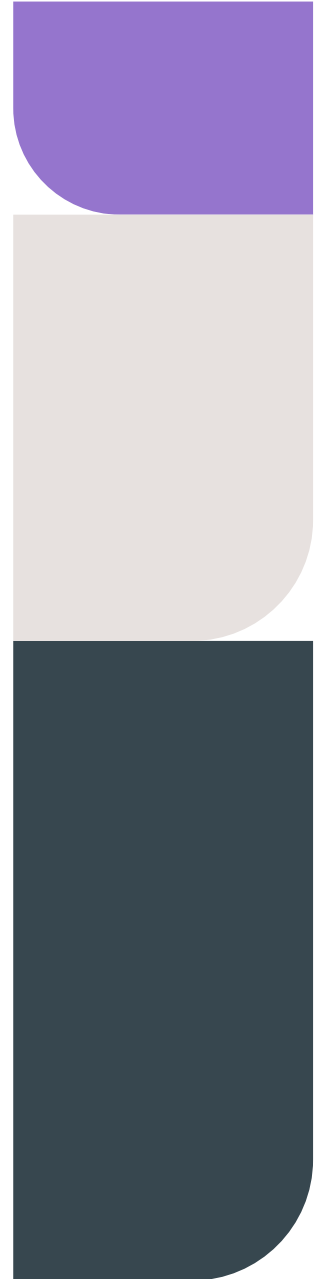


# Begreppsutredning Order:

Millennium och dess närliggande funktioner använder ordet order som ett samlingsbegrepp av företeelser som på svenska inbegriper flera ord. Då order är ingår som ramverksterm kan den bara översättas med ett ord. Informatik och standardisering (IoS) hjälpte då till att reda ut vilken översättning av order som är mest lämplig. IoS rekommenderar att den svenska översättningen av order är order, men att i de fall man avser beställning av tjänster eller varor utanför den kliniska kärnverksamheten istället använda termen beställning.

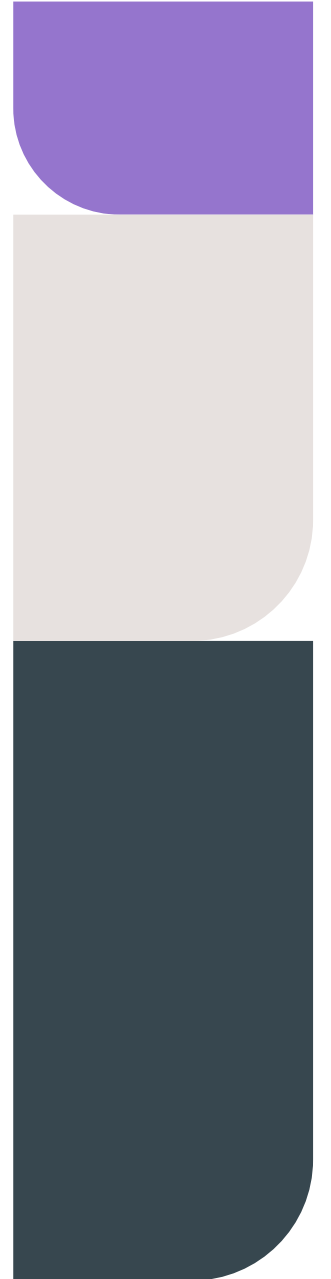
## Informatikarbete strukturerad klinisk bedömning av suicidrisk

- Nationellt arbete inom NPO Psykisk hälsa. Representanter från varje NAG inom NPO Psykisk hälsa.
- Insatsen ingår i alla VIP (Nationella vård- och insatsprogram) och i vårdförlopp schizofreni.
- Arbeta informatiskt med strukturerad klinisk bedömning av suicidrisk som ett led i att förbättra möjligheterna för uppföljning inom området.
- Arbetet skedde iterativt tillsammans med representanter från respektive NAG med koppling till klinisk verksamhet.



# Informatikarbete strukturerad klinisk bedömning av suicidrisk – resultat

- Första steget var att dela in informationen i mindre mängder.
- Därefter valdes lämpliga begrepp som motsvarade informationen i Snomed CT.
- Under arbetet togs det fram ett tjugotal nya begrepp och termer lades till eller korrigerades i Snomed CT.
- Arbetet leder till att tvetydigheter i kunskapsunderlaget blir tydliga och det i sig leder till att kunskapsunderlaget kan förtydligas.



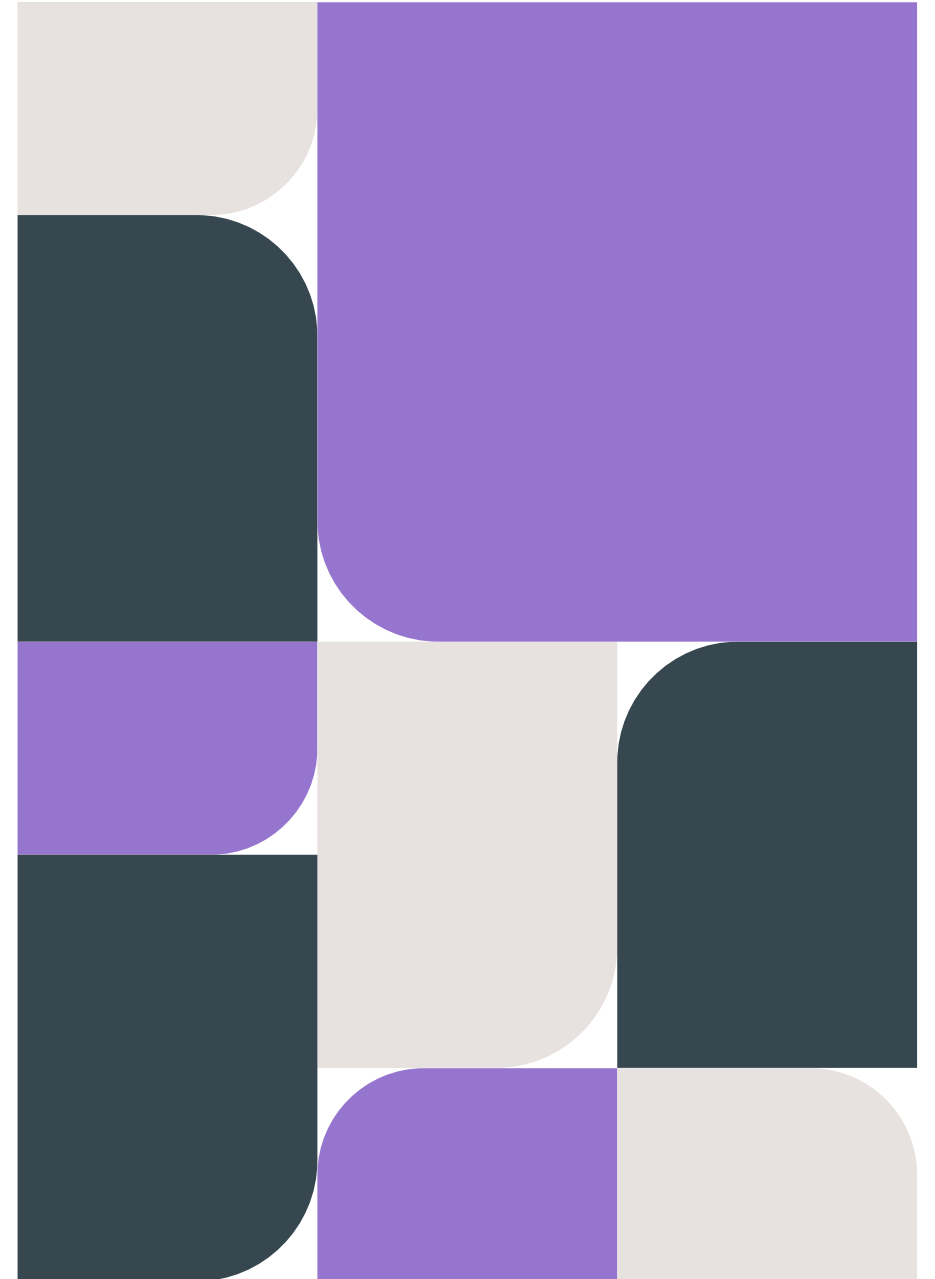
# Resultatet

Hur kan det användas?

Kvalitet på uppföljning. Möjliggöra dokumentationsstöd utifrån kunskapsstödet.

Produkten =

Modeller och begreppslista





VÄSTRA  
GÖTALANDSREGIONEN