

# System för kunskapsstyrning

Grundpresentation

# Regional kunskapsstyrning 2023

Den 16 juni 2022 ställde sig koncernledning hälso- och sjukvård bakom inriktningen att samordningsråden tar över ansvaret för och säkrar regionala programområdets funktion och den 23 augusti fastställde hälso- och sjukvårdsdirektören inriktningen. Samordningsråden är därmed huvudansvariga för de regionala processteamerna.

([RS 2021-06735](#))

Det finns fortsatt en gruppering inom Koncernkontoret som stödjer och samordnar kunskapsstyrning och samordningsråd – RESAKS.



# Bakgrund 2018-2022

**Med start under 2018 etablerar alla regioner, med stöd av SKR, ett gemensamt system för kunskapsstyrning.** Systemet ska göra det enklare att samordna kunskapsstöden som används i hälso- och sjukvården. Samtliga regioner har åtagit sig att bl.a. anpassa sin regionala och lokala kunskapsstruktur till den nationella programområdes- och samverkansstrukturen, att långsiktigt säkra en regional och lokal kunskapsstyrning, samt att avsätta resurser regionalt. I och med införandet av systemet står hälso- och sjukvården i Sverige, inklusive VGR, inför ett av de mest omfattande förändringsarbetena på flera år.

**VGR påbörjade arbetet med regional anpassning för införandet av det nya systemet för kunskapsstyrning.** En ny kunskapsstruktur byggdes upp som innefattade regionala programområden (RPO), regionala processteam (RPT), regional samordning (Resak) osv. Arbetet har varit omfattande och inneburit en stor förändring för VGR.

**Koncernkontoret har haft en viktig roll vad gäller att leda och stödja införandet av den nya modellen för kunskapsstyrning.** Arbetet med den nya modellen har samordnats regionalt och styrts ytterst av koncernledningen. Inom Koncernkontoret har det funnits en gruppering som stött och samordnat kunskapsstyrningen – RESAK.

# Vad är kunskapsstyrning?

- Att utveckla och sprida bästa kunskap
- Bästa kunskap ska finnas tillgänglig och användas i varje patientmöte
- Detta ingår:
  - kunskapsstöd
  - stöd till uppföljning och analys
  - stöd till verksamhetsutveckling
  - stöd till ledarskapet
- Bidrar till att utveckla ett lärande system



# Målbild – kunskapsstyrning i praktiken

- Vi **använder** den bästa tillgängliga **kunskap** som finns i varje möte
- Mötet **följs upp och analyseras** både på individnivå och på gruppnivå
- **Ny kunskap** kan snabbt omsättas, och ny kunskap genereras och systematiseras
- Identifiering och prioritering av nya **förbättringsområden** tillsammans med patienten är en del av vardagen
- Det är **enkelt** att jobba kunskapsbaserat
- Patient och närstående är medskapare



# Sammanhållet system för kunskapsstyrning – ett lärande system



# Vårdens mål och resultat – grunden för utveckling

- Mål sätts nationellt, regionalt och lokalt
- Verksamheten följer upp sina resultat varje månad
- Verksamheten har en plan för åtgärder om resultaten inte når målen
- Detta kräver ett bättre stöd till verksamheten
  - rätt data
  - i rätt format
  - vid rätt tidpunkt
  - i rätta händer



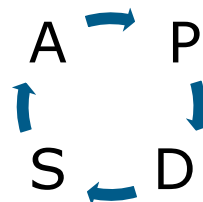
# Bästa tillgängliga kunskap



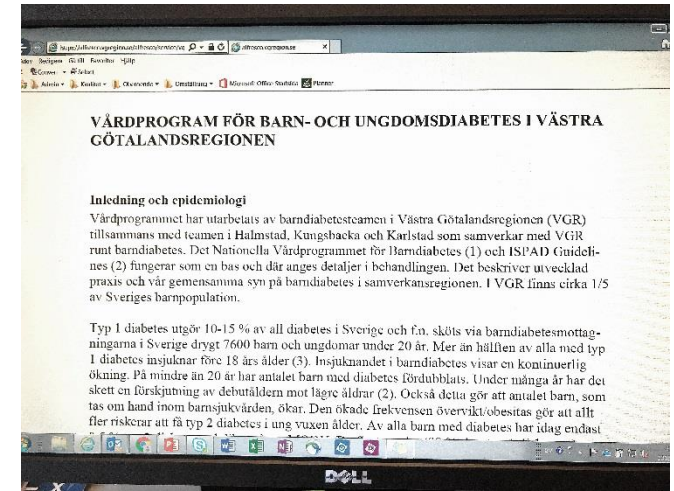
# Resultat - uppföljning



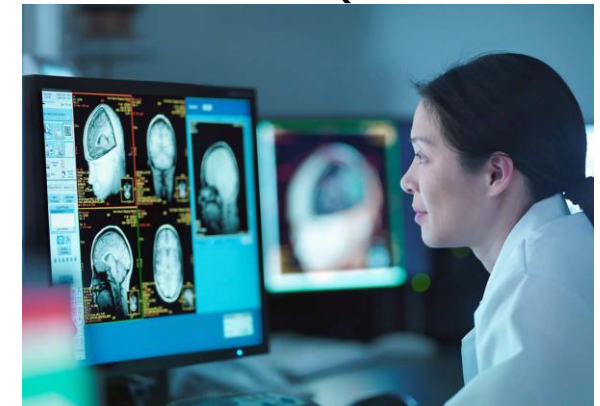
# Lärande system



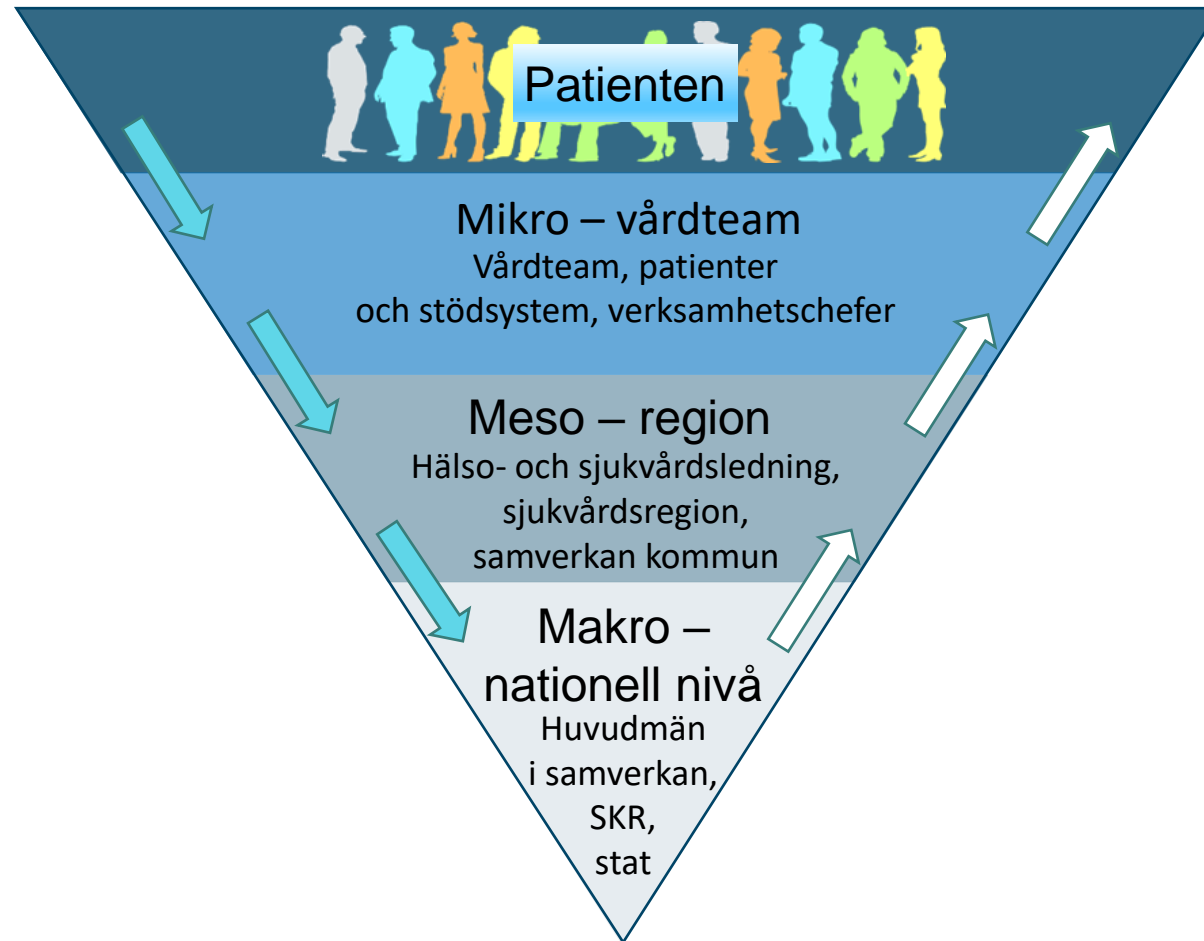
# Kunskapsstöd - riktlinje



# Arbetsflöde (Millennium)



# Samspel för kunskapsstyrning



# Västra sjukvårdsregionen har värdskap för fem nationella programområden

Värdskapet innebär att:

- Stödja NPO med analys av statistik för kartläggning av tänkbara insatsområden.
- Uppföljning av kunskapsstöd och andra insatser.
- Bedömning av aktuellt vetenskapligt underlag för framtagande av kunskapsstöd enligt generiskt ramverk.
- Framtagande av konsekvensbeskrivning för kunskapsstöd.
- Tillsätta processledare i de nationella programområden som sjukvårdsregionen har värdskap för.
- Tillsätta en sjukvårdsregional samordnare och en sjukvårdsregional kommunikatör. De fungerar som länkar mellan sjukvårdsregionen och den nationella stödfunktionen.
- Bedöma jäv för och ersätta patientföreträdare i NPO och NAG.
- Bedöma jäv för ledamöter i NPO, NAG och NSG
- Diarieföra arbetet i NPO enligt särskild diarieföringsplan.

Rörelseorganens sjukdomar  
Lung- och allergisjukdomar  
Kirurgi och plastikkirurgi  
Mag- och tarmsjukdomar  
Psykisk hälsa

# Nationella och regionala programområden

Programområde Akut vård

Programområde Perioperativ vård, intensivvård och transplantation

Programområde Barns och ungdomars hälsa

Programområde Medicinsk diagnostik

Programområde Äldres hälsa

Programområde Hjärt- och kärlsjukdomar

Programområde Hud- och könssjukdomar

Programområde Infektionssjukdomar

Programområde Endokrina sjukdomar

Programområde Levnadsvanor

Programområde Lung- och allergisjukdomar

Programområde Mag- och tarmsjukdomar

Programområden Njur- och urinvägssjukdomar

Programområde Kirurgi och plastikkirurgi

Programområde Kvinnosjukdomar och förlossning

Programområde Nervsystemets sjukdomar

Programområde Psykisk hälsa

Primärvårdsrådet

Programområde Rehabilitering, habilitering och försäkringsmedicin

Programområde Reumatiska sjukdomar

Programområde Rörelseorganens sjukdomar

Programområde Sällsynta sjukdomar

Programområde Tandvård

Programområde Ögonsjukdomar

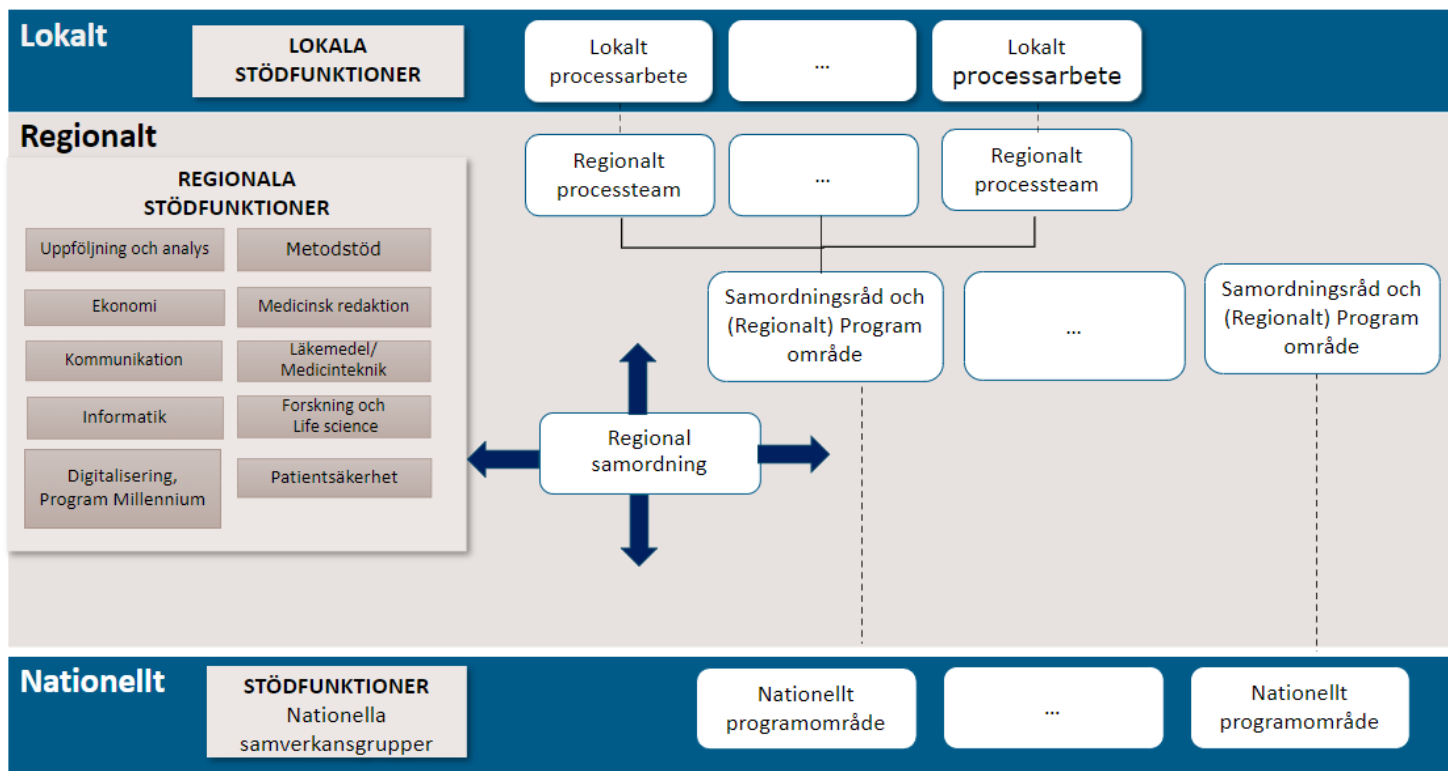
Programområde Öron-, näs- och halssjukdomar

# För att stötta systemet för kunskapsstyrning finns en regional struktur

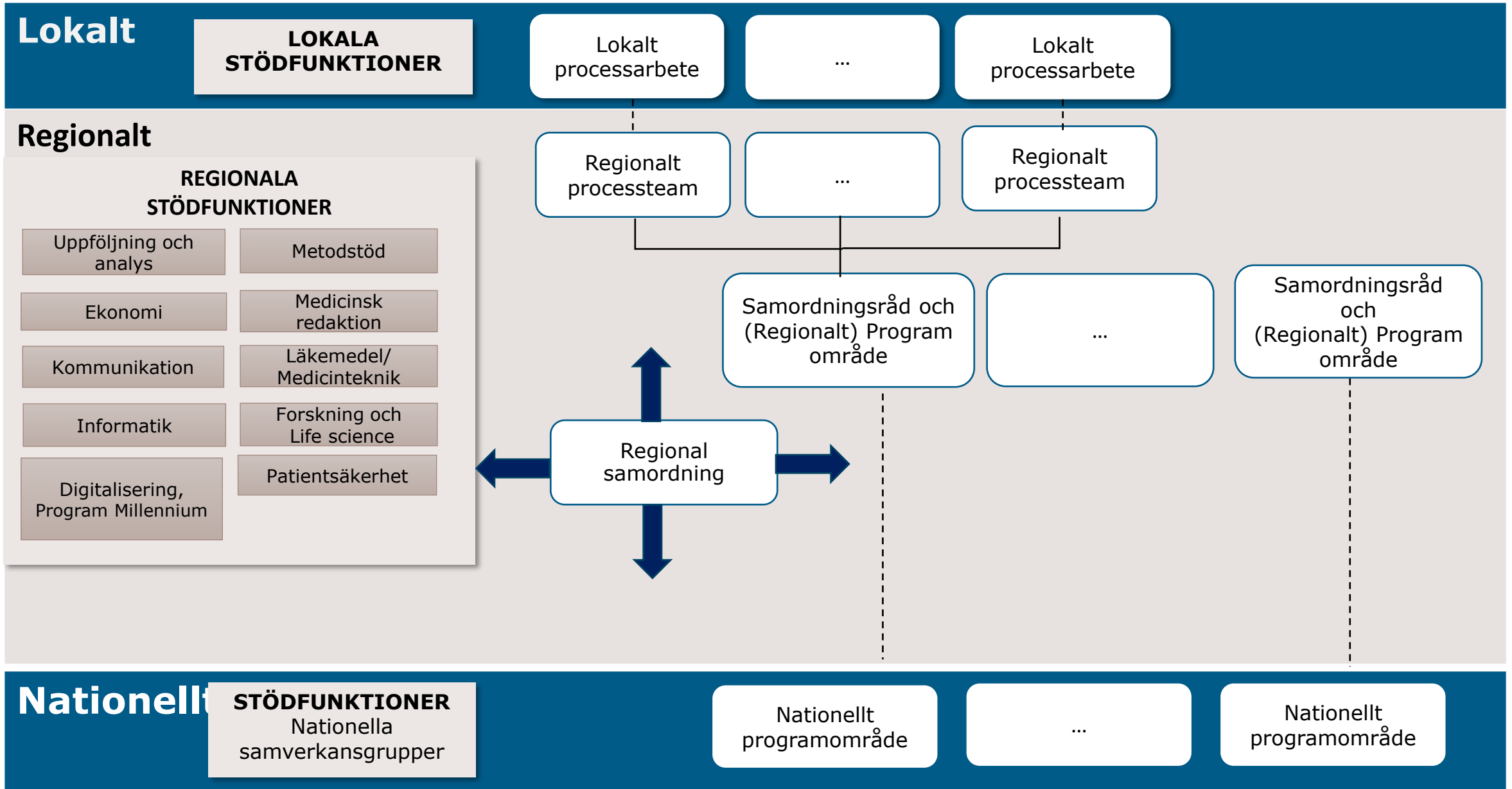
I strukturen ingår flera funktioner på regional nivå:

- (Regionalt) **programområde**
- Regionalt **processteam**
- Regionala **stödfunktioner**
- Regional **samordning (RESAKS)**

Ny sammanhållen kunskapsstyrning



# Struktur för sammanhållen kunskapsstyrning



# Samordningsråd och programområden

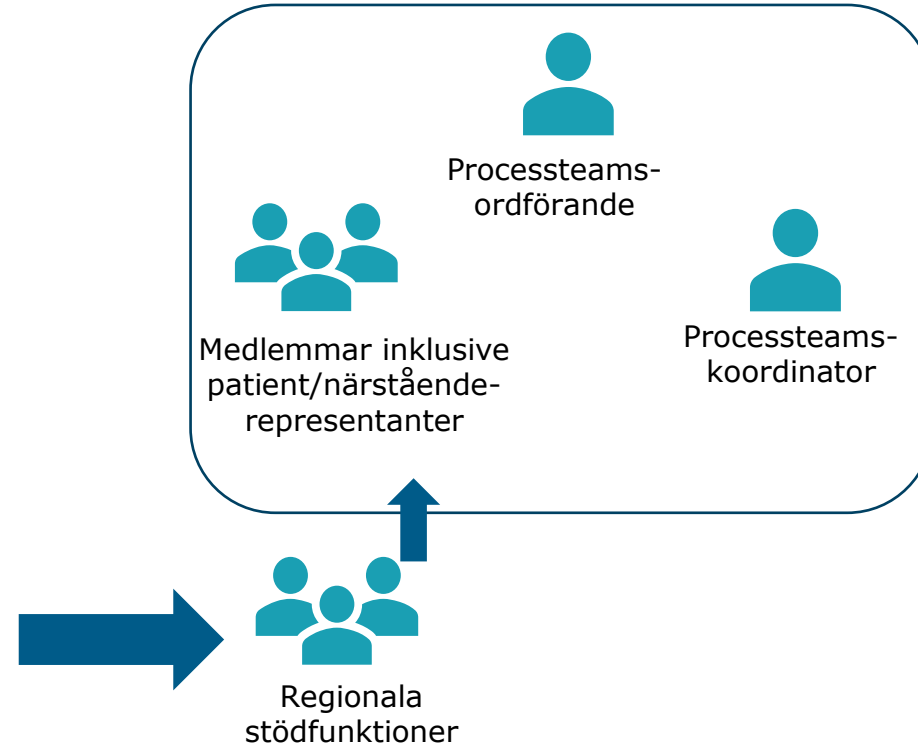
1. SOR Akut vård – Programområde Akut vård
  2. SOR Anestesi, operation, intensivvård (AnOpIVA) – Programområde Perioperativ vård, intensivvård och transplantation
  3. SOR Barn – Programområde Barns och ungdomars hälsa
  4. SOR Barn- och ungdomspsykiatri - Programområde Psykisk hälsa
  5. SOR Bild- och funktionsmedicin – Programområde Medicinsk diagnostik
  6. SOR Geriatrik – Programområde Äldres hälsa
  7. SOR Hjärta/kärl – Programområde Hjärt- och kärlsjukdomar
  8. SOR Hud/könssjukdomar – Programområde Hud- och könssjukdomar
  9. SOR Infektion- Programområde Infektionssjukdomar
  10. SOR Internmedicin – Programområde Endokrina sjukdomar, Programområde Lung- och allergisjukdomar, Programområde Mag- och tarmsjukdomar
  11. SOR Kirurgi – Programområde Kirurgi och plastikkirurgi
  12. SOR Kvinnosjukdomar och förlossning - Programområde Kvinnosjukdomar och förlossning
  13. SOR Neurologi – programområde Nervsystemets sjukdomar
  14. SOR Onkologi – Programområde Cancersjukdomar
  15. SOR Ortopedi – Programområde Rörelseorganens sjukdomar
  16. SOR Primärvård - Primärvårdsrådet
  17. SOR Rehabilitering – Programområde Rehabilitering, habilitering och försäkringsmedicin
  18. SOR Reumatologi- Programområde Reumatiska sjukdomar
  19. SOR Rättspsykiatri - Programområde Psykisk hälsa
  20. SOR Urologi – Programområden Njur- och urinvägssjukdomar
  21. SOR Vuxenpsykiatri – Programområde Psykisk hälsa
  22. SOR Ögon - Programområde Ögonsjukdomar
  23. SOR Öron, näsa, hals - Programområde Öron-, näs- och halssjukdomar
- 
- RPO Sällsynta sjukdomar
- RPO Tandvård
- RPO Levnadsvanor

# Regionalt processteam

## Regionala stödfunktioner till RPT

- Metodstöd
- Uppföljning och analys
- Informatik
- Medicinsk redaktion
- Processtöd för implementering av vårdförlopp i primärvård
- Digitalisering
- Patientsäkerhet
- Kommunikation
- Levande bibliotek

## Regionalt processteam



## RPT inom cancer

Kolorektal

Tarmcancerscreening

Urinblåsa

Prostata

Testis

Njure

Penis

Livmoderkropp

Äggstock

Cervix

Vulva

Cervixcancerprevention

Särskild gyndysplasi

Bröst

Mammografi

Tidig upptäckt

Neuroendokrin buktumör

Buksarkom

CNS

Huvud-hals

Palliativ vård

Barncancer

Myelom

Leukemi

Lymfom

Benmärgstransplantation

Lunga

Esofagus ventrikel

Pankreas

Thyroidea

Hud

Strålbehandling

CUP

Cancerrehabilitering

## RPT inom övriga områden

ADHD/AST

Beroende

Personlighetssyndrom EIPS  
och självskadebeteende

Schizofreni och  
schizofreniliknande tillstånd

Ätstörning

Suicidprevention

Ångest och depression

Ohälsosam viktutveckling  
hos barn och unga (barn och  
ungdomars hälsa)

Diabetes (endokrina)

Osteoporos (endokrina)

Hypertyreos (endokrina)

Sekundärprevention efter  
kranskärlssjukdom (hjärt-  
kärl)

Kritisk benischemi (hjärt-  
kärl)

Hjärtsvikt (hjärt- kärl)

Psoriasis (hud- och kön)

Lunginflammation  
(infektion)

Sepsis (infektion)

Uppföljning efter covid-19  
(infektion)

Bäckenbotten  
(kvinnosjukdomar och  
förlossning)

Levnadsvanor  
(Levnadsvanor)

KOL (lung- och allergi)

Inflammatorisk  
tarmsjukdom (mag-tarm)

Levercirros (mag-tarm)

Epilepsi (nervsystemet)

Smärta (nervsystemet)

Migrän (nervsjukdomar)

Stroke (nervsystemet)

Parkinson (Nervsjukdomar)

Kronisk njursjukdom (njur-  
och urinvägssjukdomar)

Reumatoid artrit  
(reumatiska)

Höftfraktur (rörelseorganen)

Höftledsartros  
(rörelseorganen)

Orofacial smärta och  
käkfunktionsstörning  
(tandvård)

Kognitiv svikt vid misstänkt  
demenssjukdomar (äldres  
hälsa)

Glaukom (ögon)

Ögon lins (ögon)

Ögon barn (ögon)

Medicinsk retina (ögon)

**Planerade  
upstarter**

Ehlers-  
Danlos  
syndrom  
(sällsynta)

Grav hörsel-  
nedsättning  
(öron, näsa,  
hals)

# Personcentrerade sammanhållna vårdförlopp (PSV)

- Överenskommelse mellan staten och Sveriges kommuner och regioner (SKR) med syftet en jämlik och effektiv vård av god kvalitet
- Vårdförlopp ska kunna omfatta en hel vårdkedja inklusive utredning, uppföljning och rehabilitering
- Vårdförlopp ska kunna startas oavsett var i vårdkedjan patienten befinner sig
- Varje vårdförlopp tas fram nationellt i NAG vårdförlopp och publiceras på [www.nationelltklinisktkunskapsstod.se](http://www.nationelltklinisktkunskapsstod.se)
- Regional koppling till processteam för stöd i arbetet



# 27 godkända personcentrerade och sammanhållna vårdförlopp och 1 generisk modell

## Godkända

- Diabetes med hög risk för fotsår
- Epilepsi
- Grav hörselnedsättning
- Hjärtsvikt – nydebuterad (1)
- Höftledsartros – primärvård (1)
- Höftledsartros – proteskirurgi(2)
- Inflammatorisk tarmsjukdom, IBD
- **Jättecellsartrit**
- Knäledsartros (1)
- Kognitiv svikt vid demens
- KOL (1)
- Kritisk benischemi
- **Matallergi – IgE-förmedlad**
- **Obstruktiv sömnapné - vuxna**
  - Osteoporos
  - Palliativ vård
- Reumatoid artrit (1)
- Reumatoid artrit – etablerad (2)
- Schizofreni – förstagångsinsj. (1)
- Schizofreni – fortsatt vård och stöd (2)
- Sepsis (1)
- Smärta - långvarig
- Stroke och TIA – tidiga insatser & vård (1)
- Stroke och TIA – fortsatt vård och rehabilitering (2)
- **Svårläkta sår**
- Sömnrelaterad andningsstörning och obstruktiv sömnapné, barn
- Varicer och venösa bensår
- Rehabilitering (generisk modell)

## Under framtagande

### UPPDATERING EFTER REMISS

- KOL (2)\*
- Traumatisk hjärnskada
- Ländryggsbesvär
- Självskadebeteende - vuxna
- Depression - vuxna

### ARBETE PÅGÅR

- Levnadsvanor (generiskt)
- Lungfibros
- Hjärtsvikt – forts. (2)
- Psoriasis
- **Hypertoni**

## Under uppstart

- ALS
- NPH
- Knäledsartros – forts. (2)
- Karies - aktiva kariesangrepp
- **Astma**
- **Sällsynta syndrom**
- **Tuberkulos**
- Sepsis – forts. (2)

Totalt 44 vårdförlopp i olika faser för 36 hälsotillstånd samt 2 generiska modeller

# För mer information

- För information om på regional nivå  
[www.vgregion.se/kunskapsstyrning](http://www.vgregion.se/kunskapsstyrning)
- För mer information på nationell nivå  
[www.kunskapsstyrningvard.se](http://www.kunskapsstyrningvard.se)



# Vår framgång räknas i liv och jämlik hälsa

Tillsammans gör vi varandra framgångsrika!

