

Nätverk Införandeansvariga (IA), hälso- och sjukvårdens digitalisering 2024-08-21

- Grundprincip om du vill ha ordet – Räck upp handen i chatten
- Ställ hellre frågor i mötet än i chatten

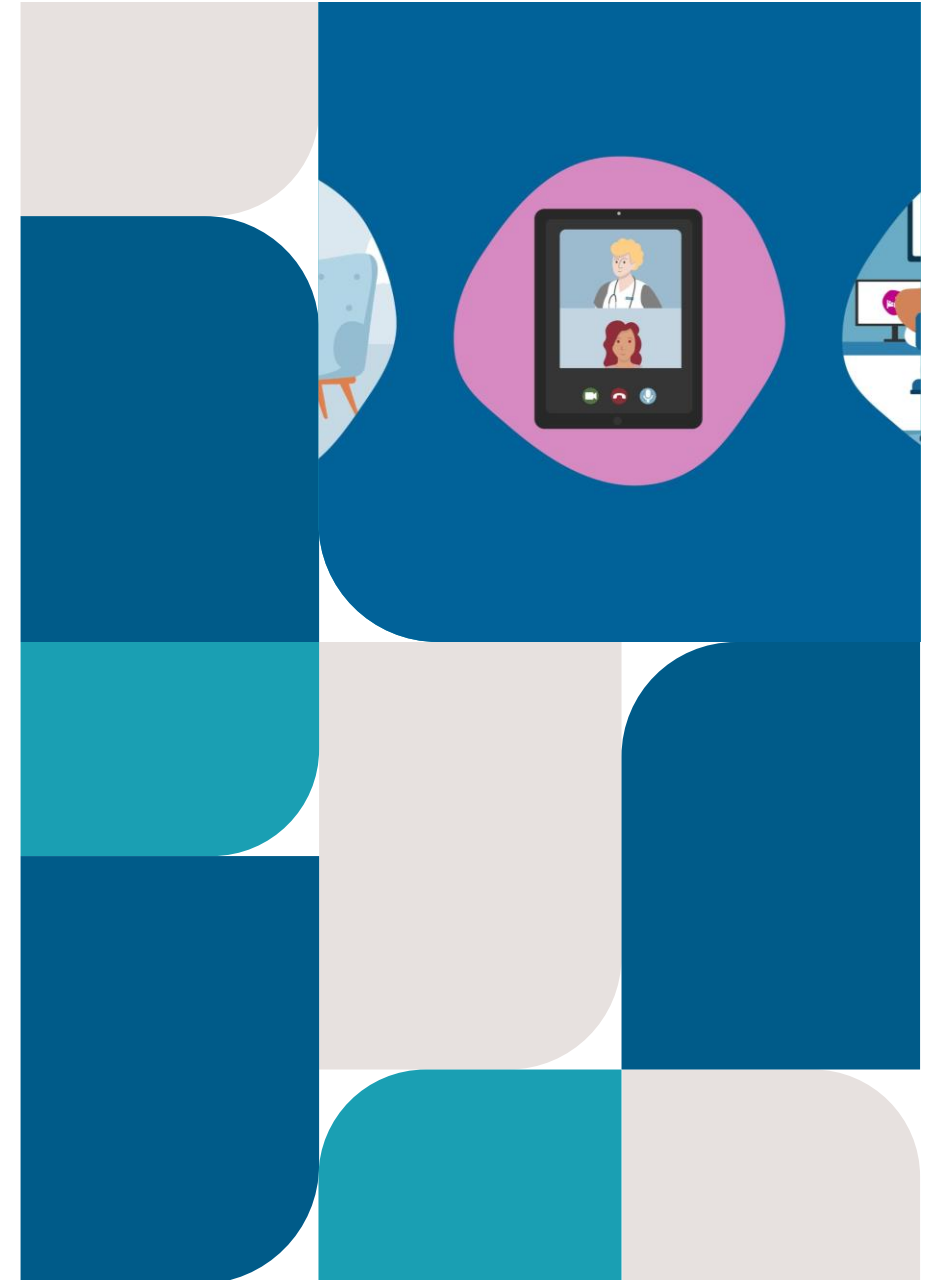


Agenda 2024-08-21

- 15:30-15:35 Inledning *(Sven)*
- inkl. återkoppling föreg. möte samt mötesanteckning
- Välkomnar Helena Lundahl, privata vårdgivaren, Tobias Hellström VästKom
Nina Klarenborn Mathiasson ersätter Petra Dannapfel 21/8 och 4/9
- 15:35 – 16:05 SÄS, Regionhälsan, Fastighet, stöd och service
berättar om sina erfarenheter och utmaningar så här långt, samt tankar framåt
- 16:05- 16:20 Samexistens *(Helen K, Johnie)*
- 16:20 – 16:25 Övrigt *(Susanne)*
- Nuläge från Koncernkontoret
- 16:25-16:30 Sammanfattning samt Planering *(Sven)*

SÄS, Regionhälsan, Fastighet, stöd och service

Berättar om sina erfarenheter och
utmaningar så här långt, samt
tankar framåt



SÄS



SÄS - erfarenheter och utmaningar

- Använt befintlig org inom SÄS dvs sjukhusledning - styrråd - VO.
 - Styrgrupp i sjukhusledningen
 - Ordf i styrråd "verksamhetsmottagare" vid arbetsflödesgranskningar och sedan övergångsförberedelser
 - Millenniumansvariga per VO
- Utmaning med ett införande parallellt med att "VGR- versionen" utvecklas.



Regionhälsan



Regionhälsan - erfarenheter och utmaningar

- Ingår i alla etapper 1-4, behov av långsiktig planering och involvering i linjeorganisationen.
- Tagit fram förvaltningsspecifik process för förändringsledning och implementering. Beredningsgrupp och förändringsnätverk.
- Börja-sluta-fortsätt och Träna-kommunicera-utbilda.
- Löpande dialog med linjechefer genom utskick av månadsinformation till ledningsgrupper. Utmaning att inte kunna delta i möten för dialog och diskussioner.
- Aktivitetslista för chefer som ett verktyg och stöd i genomförandet av förberedelser. Koppling till 16-månadersplanen.



Fastighet, stöd och service



Fastighet, stöd och service - erfarenheter och utmaningar

- Ingår i alla etapper 1-4 gällande patienttransport och lokalvård. Processer och arbetssätt är redan anpassat och kommer inte förändras särskilt mycket i och med den nya digitala lösningen
- Utmaningar i att få klarhet i vad som gäller kring den mobila lösningen – pågående dialog med programmet
- Identifierat flera stödtjänster som behöver tillgång till Millenium information. Behöver ta fram plan för utbildning riktat till den målgruppen.
- Arbete pågår med att färdigställa utbildningsmaterial

Frågor och reflektion?

Fortsätter 28/8: Närhälsan, kommunerna, privata vårdgivare, region labb



Samexistens

- info

Helen K, Johnie B



Samexistens under samexistensperioden

Presentation IA-nätverket
2024-08-21

Helén Kenzler
Projekt Samexistens Verksamhet
inom PO Implementering



Definition samexistens

Samexistens innebär att parallella verksamhetsprocesser, rutiner och arbetssätt används under en avgränsad period till dess att Millennium är infört i Västra Götaland.

Samexistens säkerställer att information om patienten tillgängliggörs för berörda aktörer så väl i verksamhet som har driftsatt Millennium som i verksamhet som ännu inte har driftsatt Millennium.



Samexistensperiod: etapp 1-4

Införande av Millennium och samexistensperiod



Samexistens under samexistensperioden

- Samexistens avser flöden som endast existerar mellan första och sista GoLive, dvs. samexistensperioden
- Samexistens kan innebära en temporär försämring av nuvarande arbetssätt
 - Det kan komma att krävas mer kommunikation via muntlig överlämning för att komplettera information som digitalt kan överlämnas
- Samexistens berör samtliga vårdverksamheter, som omfattas av programmet, från etapp 1

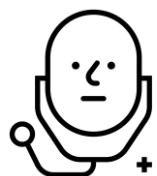


Informationsutbyte mellan vårdgivare etapp 1-4

Etapp 1 - 2

Våren 2026 – driftstart 3

Hösten 2026 – driftstart 4



Södra områdets personal



Samvy

Vårdplanering södra sker i Millennium, övriga i Samsa

Samsa

Asynja Visph, Elvis, Melior, Obstetrix, Orbit



= låst läsläge



Norra och östra områdets personal



Asynja Visph, Elvis, Melior, Obstetrix, Orbit, Samsa



Samvy

Vårdplanering södra, östra och norra i Millennium, övriga i Samsa

Samsa

Asynja Visph, Elvis, Melior, Obstetrix, Orbit



Millennium i NPÖ



Västra områdets personal



Asynja Visph, Elvis, Melior, Obstetrix, Orbit, Samsa

Millennium i NPÖ



Samvy

Asynja Visph, Elvis, Melior, Obstetrix, Orbit, Samsa



Principskiss system i läsläge eller samexistens vid driftsättning av Millennium per etapp

Etapp 3, implementering i Norra området

Befintliga system

Asynja Visph
Melior
Elvis
Obstetrix
Ambulink
Orbit
SAMSA
SieView

+ många flera

Etapp 3, implementering i Östra området

Befintliga system

Asynja Visph
Melior
Elvis
Obstetrix
Ambulink
Orbit
SAMSA
SieView

+ många flera

Etapp 4, implementering i Västra området

Befintliga system

Asynja Visph
Melior
Elvis
Obstetrix
Ambulink
Orbit
SAMSA
SieView

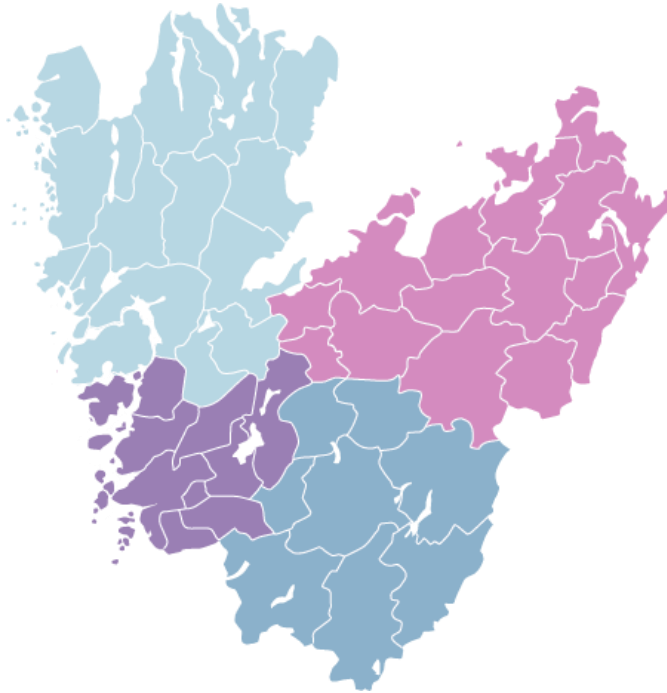
+ många flera

Etapp 2, implementering i Södra området

Befintliga system

Asynja Visph
Melior
Elvis
Obstetrix
Ambulink
Orbit
SAMSA
SieView

+ många flera



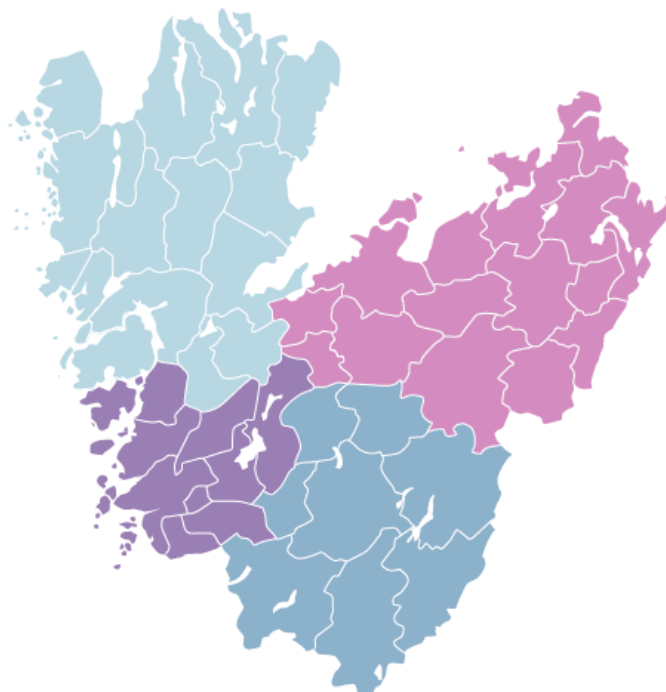
Etapp 1, implementering i Södra området

Befintliga system

Asynja Visph
Melior
Elvis
Obstetrix
Ambulink
Orbit
SAMSA
SieView

+ många flera

Principskiss system i läsläge eller samexistens vid driftsättning av Millennium



Etapp 3, implementering i Norra området

Nytt system	Befintliga system
NPÖ – tillgång till information i Millennium hos verksamheter som driftsätts i etapp 1	Asynja Visph Melior Elvis Obstetrix Ambulink Orbit SAMSA SieView + många flera

Etapp 3, implementering i Östra området

Nytt system	Befintliga system
NPÖ – tillgång till information i Millennium hos verksamheter som driftsätts i etapp 1	Asynja Visph Melior Elvis Obstetrix Ambulink Orbit SAMSA SieView + många flera

Etapp 4, implementering i Västra området

Nytt system	Befintliga system
NPÖ – tillgång till information i Millennium hos verksamheter som driftsätts i etapp 1	Asynja Visph Melior Elvis Obstetrix Ambulink Orbit SAMSA SieView + många flera

Etapp 2, implementering i Södra området

Nytt system	Befintliga system
NPÖ – tillgång till information i Millennium hos verksamheter som driftsätts i etapp 1	Asynja Visph Melior Elvis Obstetrix Ambulink Orbit SAMSA SieView + många flera

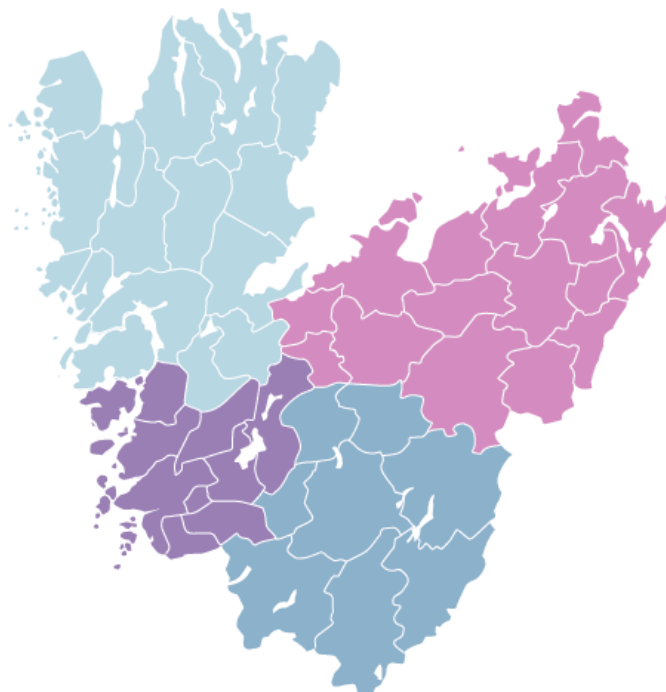
Etapp 1, implementering i Södra området

Nytt system	Fortsatt arbete, befintliga system	Läsläge
Millennium (SÅS NH, RH, RLAB) - Samvy (PU, K)	Ambulink Orbit SAMSA SieView (läsa övr. Melior) + flera system	Asynja Visph Melior Elvis Obstetrix + flera system

Berörda vårdaktörer	
NH = Närhälsan	S&S = Försörjningsförvaltningens Stöd och Service
RH = Regionhälsan	K = Kommun
RH-HJM = Primärvårdens hjälpmedelsenhet	PU = Privata utförare
H&H = Hälsa och Rehabilitering	RLAB= Regionala Laboratoriemedicin
HJM = Försörjningsförvaltningens hjälpmedelscentraler	AMB = Ambulanssjukvården
SÅS, SKAS, NU, SU, SIV = sjukhus	

Principskiss system i läsläge eller samexistens vid driftsättning av Millennium

Källa: FVM scope avveckling av system Arkitektur



Etapp 3, implementering i Norra området

Nytt system

NPÖ
Millennium
(H&H, HJM, RH-
HJM)

Befintliga system

Asynja Visph
Melior
Elvis
Obstetrix
Ambulink
Orbit
SAMSA
SieView

+ många flera

Etapp 3, implementering i Östra området

Nytt system

NPÖ
Millennium
(H&H, HJM, RH-
HJM)

Befintliga system

Asynja Visph
Melior
Elvis
Obstetrix
Ambulink
Orbit
SAMSA
SieView

+ många flera

Etapp 4, implementering i Västra området

Nytt system

NPÖ
Millennium
(H&H, HJM, RH-
HJM)

Befintliga system

Asynja Visph
Melior
Elvis
Obstetrix
Ambulink
Orbit
SAMSA
SieView

+ många flera

Etapp 2, implementering i Södra området

Nytt system

NPÖ
Millennium N
(H&H, HJM, RH-
HJM, PU)
- Samvy (K)

Befintliga system

Asynja Visph
Melior
Elvis
Obstetrix
Ambulink
Orbit
SAMSA
SieView

+ många flera

Läsläge

Asynja Visph
Melior
Elvis
Obstetrix

+ flera system

Etapp 1, implementering i Södra området

Nytt system

NPÖ
Millennium N
(NH, RH, SÄS,
RLAB)
- Samvy (PU, K)

Fortsatt arbete, befintliga system

Ambulink
Orbit
SAMSA
SieView (läsa
övr. Melior)

+ flera system

Läsläge

Asynja Visph
Melior
Elvis
Obstetrix

+ flera system

Förklaring; status för system/applikation

[Komplett lista avvecklingsplan för nuvarande system](#)

Berörda vårdaktörer

NH = Närhälsan
RH = Regionhälsan
RH-HJM = Primärvårdens
hjälpmedelsenhet
H&H = Hälsa och Rehabilitering
HJM = Försörjningsförvaltningens
hjälpmedelscentraler
SÄS, SKAS, NU, SU, SIV = sjukhus

S&S = Försörjningsförvaltningens Stöd
och Service
K = Kommun
PU = Privata utförare
RLAB= Regionala Laboratoriemedicin
AMB = Ambulanssjukvården

Principskiss system i läsläge eller samexistens vid driftsättning av Millennium

Etapp 3, implementering i Norra området

Nytt system

NPÖ
Millennium (RH,
NH,SKAS, NU
S&S, RLAB
Millennium (PU)
- Samvy (K)

Fortsatt arbete, befintliga system

Ambulink
Orbit
SAMSA
SieView (läsa
övr. Melior)

+ flera system

Läsläge

Asynja Visph
Melior
Elvis
Obstetrix

+ flera system

Etapp 3, implementering i Östra området

Nytt system

NPÖ
Millennium (RH,
NH,SKAS, NU,
S&S, RLAB
Millennium (PU)
- Samvy (K)

Fortsatt arbete, befintliga system

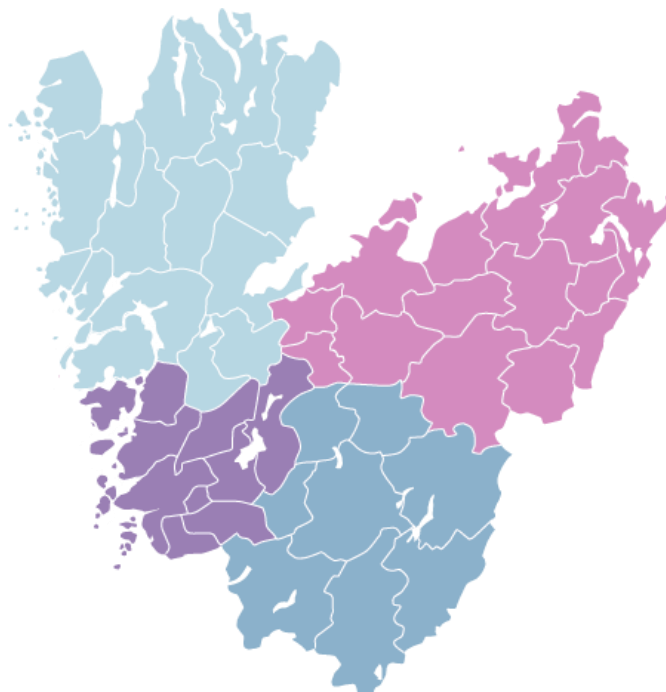
Ambulink
Orbit
SAMSA
SieView (läsa
övr. Melior)

+ flera system

Läsläge

Asynja Visph
Melior
Elvis
Obstetrix

+ flera system



Etapp 4, implementering i Västra området

Nytt system

NPÖ
Millennium
(H&H, HJM, RH-
HJM)

Befintliga system

Asynja Visph
Melior
Elvis
Obstetrix
Ambulink
Orbit
SAMSA
SieView

+ många flera

Etapp 2, implementering i Södra området

Nytt system

NPÖ
Millennium
(H&H, HJM, RH-
HJM)
Millennium (PU)
- Samvy (K)

Fortsatt arbete, befintliga system

Ambulink
Orbit
SAMSA
SieView (läsa
övr. Melior)

+ flera system

Läsläge

Asynja Visph
Melior
Elvis
Obstetrix

+ flera system

Etapp 1, implementering i Södra området

Nytt system

Millennium (SÄS
NH, RH, RLAB)
- Samvy (PU, K)

Fortsatt arbete, befintliga system

Ambulink
Orbit
SAMSA
SieView (läsa
övr. Melior)

+ flera system

Läsläge

Asynja Visph
Melior
Elvis
Obstetrix

+ flera system

Berörda vårdaktörer

NH = Närhälsan
RH = Regionhälsan
RH-HJM = Primärvårdens
hjälpmedelsenhet
H&H = Hälsa och Rehabilitering
HJM = Försörjningsförvaltningens
hjälpmedelscentraler
SÄS, SKAS, NU, SU, SIV = sjukhus

S&S = Försörjningsförvaltningens Stöd
och Service
K = Kommun
PU = Privata utförare
RLAB= Regionala Laboratoriemedicin
AMB = Ambulanssjukvården

Principskiss system i läsläge eller samexistens vid driftsättning av Millennium

Etapp 3, implementering i Norra området

Nytt system

NPÖ
Millennium (RH,
NH,SKAS, NU
S&S, RLAB
Millennium (PU)
- Samvy (K)

Läsläge

Asynja Visph
Melior
Elvis
Obstetrix
Ambulink
Orbit
SAMSA
SieView (läsa övr. Melior)

+ flera system*

Etapp 4, implementering i Västra området

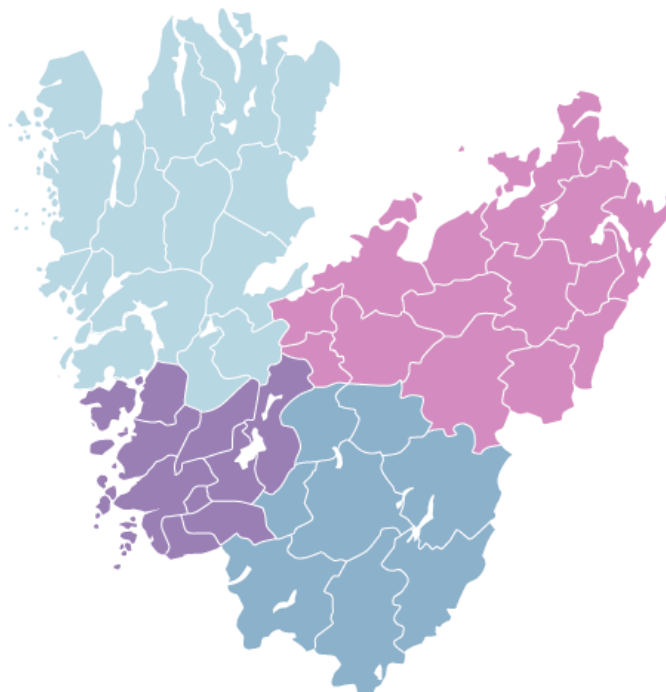
Nytt system

NPÖ
Millennium (RH,
NH, RLAB, SU,
SIV, AMB,
Millennium (PU)
- Samvy (K)

Läsläge

Asynja Visph
Melior
Elvis
Obstetrix
Ambulink
Orbit
SAMSA
SieView (läsa övr. Melior)

+ flera system*



Etapp 3, implementering i Östra området

Nytt system

NPÖ
Millennium (RH,
NH,SKAS, NU,
S&S, RLAB
Millennium (PU)
- Samvy (K)

Läsläge

Asynja Visph
Melior
Elvis
Obstetrix
Ambulink
Orbit
SAMSA
SieView (läsa övr. Melior)

+ flera system

Etapp 2, implementering i Södra området

Nytt system

NPÖ
Millennium
(H&H, HJM, RH-
HJM)
Millennium (PU)
- Samvy (K)

Läsläge

Asynja Visph
Melior
Elvis
Obstetrix
Ambulink
Orbit
SAMSA
SieView (läsa övr. Melior)

+ flera system

Etapp 1, implementering i Södra området

Nytt system

NPÖ
Millennium (NH,
RH, SÅS, RLAB)
- Samvy (PU, K)

Läsläge

Asynja Visph
Melior
Elvis
Obstetrix
Ambulink
Orbit
SAMSA
SieView (läsa övr. Melior)

+ flera system

Berörda vårdaktörer

NH = Närhälsan
RH = Regionhälsan
RH-HJM = Primärvårdens
hjälpmedelsenhet
H&H = Hälsa och Rehabilitering
HJM = Försörjningsförvaltningens
hjälpmedelscentraler
SÅS, SKAS, NU, SU, SIV = sjukhus

S&S = Försörjningsförvaltningens Stöd
och Service
K = Kommun
PU = Privata utförare
RLAB= Regionala Laboratoriemedicin
AMB = Ambulanssjukvården

Förklaring; status för system/applikation

[Komplett lista avvecklingsplan för nuvarande system](#)

Projekt Samexistens Verksamhet

Uppdrag att

- samordna framtagandet av temporära rutiner och arbetssätt
- säkerställa dialog, information och kommunikation för samexistensfrågor till/från samtliga införandeprojekt
 - genom kontaktpersoner för samexistensfrågor
 - finns i alla projekt, de är "länk" till lokalt införandeprojekt

Kontaktpersoner samexistensfrågor

- SÄS
 - Närhälsan
 - Regionhälsan
 - Habilitering & Hälsa
 - Privata vårdgivare
 - Kommuner
 - Region-labb
 - Fastighet, stöd och service
 - Försörjningsförvaltningen
 - SkaS
 - NU
 - SU
 - SIV
- Olof Danielsson
- Mia Svahn, Malin Halén
- Carina Karnhill, Katarina Askerdal
- Urban Andersson
- Jonas Börlin
- Tobias Hellström, Anna Lindelöf
- Malin Stigson
- Gabriella Wramdemark
- Annika Sonesson
- Eva-Marie "Mia" Gustafsson
- Elisabeth Pamryd
- Charlotte "Lotta" Copland
- Michael Wilhelmsson

Nominering av områden för samexistensutmaningar

- Stort antal kandidater/nomineringar har lyfts fram
 - 25-tal nomineringar via arbetsflödesgranskningar
 - Ca 10-15 nomineringar från verksamheterna, arbetsströmmar inom SOKI/SIDU samt andra projekt/uppdrag i program/linjen
- Samtal och dialog har förts med bl.a företrädare för
 - mödravård, förlossningsvård, ambulanssjukvård (prehospital vård), kardiologi, onkologi, psykiatri, SVF (Standardiserade vårdförlopp), Nationella tjänster, Core, Vård & Hälsa, projekt Tillväxtkurva, regionala och lokala förvaltare, projekt avveckling, projekt mellanarkiv, KsD (Koncernstab Digitalisering) m.fl

Temporära arbetssätt

- alternativa källor för vägledning

Temporära rutiner

- för generella o/e särskilda processer/flöden

Hänvisning till NPÖ

- viktig källa för informationsdelning under samexistensperioden

Hänvisning till befintliga rutiner och arbetssätt

- tillämpas av andra och fler under samexistensperioden

Områden med behov av temporära rutiner under samexistensperioden

- Område 1: Övergångar i slutenvården
 - Överflyttning av slutenvårdspatient mellan sjukhus inom och utom Millennium
- Område 2: Övergångar i öppenvården/primärvården
 - Samtida behandlingar på enheter i och utanför Millennium
 - Remisser
 - Tillväxtkurvan
 - Standardiserade vårdförlopp (SVF)



Områden med behov av temporära rutiner under samexistensperioden

- Område 3: Diagnostik
 - Labb
 - Bild
- Område 4: Samverkan kommun och region
 - *SAMSA/Samvy Rutin för systemval vid samverkan mellan vårdgivare under samexistensperioden*



Vem är temporära rutiner till för

- Millennium-användare
- Användare som ännu inte är i Millennium
- Instruktioner kommer att tas fram för båda sidor



Uppmärksamma samexistens och förekomsten av temporära rutiner

I utbildningen finns en text för att uppmärksamma samexistens

Samexistens

Detta berör alla yrkesroller/grupper – vårdpersonal, administratörer med flera; verksamma inom vårdverksamheter som omfattas av införande av Millennium

Behov av att tillämpa temporära rutiner under samexistensperioden (etapp 1 – etapp 4)

Under tiden som Millennium införs behöver anslutna och icke-anslutna verksamheter samexistera.

När behov av att interagera med andra verksamheter föreligger - inom sjukhuset, mellan sjukhus, till/från eller mellan primärvårdsenheter (som kan vara privata, offentliga eller kommunala) - behöver medarbetaren verifiera om avsändande/mottagande verksamhet är ansluten till Millennium eller fortfarande arbetar kvar i sina befintliga system.

Är inte samtliga berörda verksamheterna anslutna till Millennium behöver medarbetaren ta reda på vilken eller vilka rutiner som ska tillämpas för att patientens information i arbetsflödet ska säkerställas.



Samexistens

Temporära rutiner – vårdadministrativa styrdokument

- Följer VGRs beslutade process för styrande dokument
- Instyrningsfunktion som samordnas av Avdelning för stöd och utveckling av vårdens processer inom koncernstab hälso- och sjukvårdens utveckling
- Temporära rutiner lagras i gällande version på SOFIA-yta för styrande dokument
- Temporära rutiner publiceras (troligen) på Vårdgivarwebben
→ åtkomst för alla anställda VGR, kommuner och privata vårdgivare



Temporära arbetssätt under samexistensperioden - tidsplan / leveranser (rev. 2024-06-28)

Vad	Status	Färdigt
Förutsättningar/klargöranden	pågår	juni
Planering/upplägg av arbetet med temporära rutiner	pågår	juni
Beskrivning/framskrivning av temporära rutiner	pågår	augusti (fåtal sept.)
Dialog m. kontaktpersoner för samexistensfrågor i verksamheterna (kontaktpersoner hos samtliga under juni månad)	Pågår	
Kommunikation/information till samexistensansvariga i verksamheterna ("paket" m. rutiner/hänvisningar)		augusti
Kommunikation/information till medarbetarna via samexistensansvariga (förväxlas ej med utbildning Millennium)		september och oktober
Publicering (synkroniseras)		



Övrigt

- Nuläge Koncernkontoret (Susanne G)



Information som har skickats ut via Susanne

- Under september och oktober kommer Rickard Wass som handlägger **RSLE-uppdragen** inom delström Förändrade arbetssätt och digitalisering, arbeta fram regiongemensamma måltal. Måltalen ska därefter beslutas av Hälso- och sjukvårdutvecklingsdirektör och kommuniceras till förvaltningarna. Syftet är att skapa förutsättningar att regionalt följa införandet av de digitala tjänsterna som omhändertas av RSLE. **För att hitta god nivå gällande måltal bjuds representanter från IA-nätverket in för deltagande.** Mer information om detta kommer på ett av IA-nätverkets möte under september. För frågor kring arbetet? vänligen kontakta rickard.wass@vgregion.se
- Koncernkontoret kommer att upprätta en **regional särskild organisation (RSO)** under perioden 4-26 november med anledningen av första Millennium-uppstarten. RSO kommer att ledas av avdelningen stöd och utveckling av vårdens processer. Mer information kommer. SÄS kommer att ha en lokal stabsorganisation vid uppstarten. Om någon av er andra förvaltningar i södra området vid första startetappen kommer att upprätta särskild stabsorganisation, så är jag tacksam om ni kan meddela mig om det.
- En revidering av regionstyrelsens **övergripande riskanalys för Millennium och hälso- och sjukvårdens digitalisering pågår**. Beslut i oktober. Skickas ut till er när den är beslutad. Tidigare risker kvarstår, ett par har omformulerats. Nya risker som identifierats är t.ex. att invånarna kanske inte får den vård de behöver i samband med införandet av Millennium och att invånarnas förtroende för VGR kan minska.
- Vi tar nu **nya krafttag gällande aktiviteter i listan från arbetsflödesgranskningarna**. Planeras för information gällande styrande dokument på IA-mötet 28 augusti.
- **Bildspelet** som sammanfattar nya arbetssätt med Millennium **från arbetsflödesgranskningarna** kommer att **färdigställas under augusti** månad och sedan skickas ut till er på mejl.
- Pågående arbete som leds av Karin Overgaard, Stöd och utveckling av vårdens processer - **Vilken information ska dokumenteras var? Gäller system som ska finnas parallellt med Millennium.**
- **Millennium ändrings- o utvecklingsprocess.** Gemensamt arbete pågår Program Millennium, koncernstab digitalisering och avd Stöd och utveckling av vårdens processer. Återkopplas för dialog i IA-nätverket under hösten.
- **Guidning för inköp av "rullvagnar" till slutenvårdsenheter vid uppstart av Millennium är ett arbete som pågår.** Regionalt nätverk chefsjuksköterskor är involverade, ett av två möten är genomfört. Arbetet förväntas vara klart i månadsskiftet augusti/september.
- **Ett planeringsarbete inleds nu**, där ni också kommer att involveras så småningom **gällande arbetet med hälso- och sjukvårdens digitala transformation.**

- **Sammanfattning av mötet**
- **Planering kommande möten**



Agenda 2024-08-28 – förlänger mötet

- | | | |
|---------------|---|-------------------|
| 15:30-15:35 | Inledning
- inkl. återkoppling föreg. möte samt mötesanteckning | (Sven) |
| 15:35 – 16:15 | Närhälsan, kommunerna, privata vårdgivare, SU labb
berättar om sina erfarenheter och utmaningar så här långt, samt tankar framåt | |
| 16:15 –16:45 | Vårdadministrativa dokument | (Malena, Cecilia) |
| 16:45 – 16:55 | Övrigt | |
| 16:55-17:00 | Sammanfattning samt Planering | (Sven) |

Agenda 2024-09-04

Plats: Jubileumssalen, Sahlgrenska tomten

10:00 **Inledning** *Susanne Gustavsson*

- Dialog om gemensamt riskanalysarbete och nyttan av
Lights On Network (LON) i Millennium, *Johnie Berntsson, Joacim Stahlfors*

12:30 **Lunch** (reserverat bord på Hav a Java, Blå stråket)

- Workshop fortsatt arbete med förändringsledning, *Alla*
- Konkreta tips gällande kommunikation och 1177, *Jeanette Karlström, Jill Johansson
och Karin Kärrby*

15:00 **Avslut**

Glöm inte av att acceptera kallelsen och
vidarebefordra om andra ska delta

Bruttolista agendapunkter

Agendapunkt	Typ av punkt	Föredragande
hur kan man planera inför utbildning på förvaltningarna. JB: Detta arbete bedrivs genom lokala projekt och deras dedikerade lokala utb projektledare		
Fortsatt utveckling av Millennium		
Införandeplan - Säker digital kommunikation (Erica) prel. 18/9		
Status rullvagnar (Susanne)		
Förvaltning, support, utbildning (Bjarne + ?) likt dragning från FG digitalisering		
Planering av bemaning + nytt system för schemaläggning (Lili Kerf HR?)		
Beredskap för att fånga upp frågor etc utifrån införandet		
Uppföljning från föregående workshop, uppdrag för IA, utvecklingschefer, föreningsledning, implementering/projektledare. 4/9		
Millennium implementering generellt -> Under hösten kommer det att ske en hel del aktiviteter inom programmet, Utbildning, Hypercare, Commandeocentral, Generalrepetition etc. Gärna 10 min stående punkt		
Nyttorealiseringsplan + uppföljningsrapport (Rickard + data & analys) förslag i slutet av oktober		
Tidplan vårdens digitalisering (Erica)		



VÄSTRA
GÖTALANDSREGIONEN