

Identifiering av lokala behov av kunskap inom området skadligt bruk och beroende

Sammanställning av 97 identifierade behov inom område Skadligt bruk och beroende

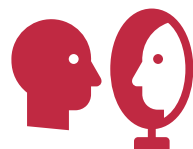
Helena Wiklund, SKR



Partnerskap till stöd för kunskapsstyrning inom socialtjänst

Modell för att systematiskt fånga in lokala behov av kunskap

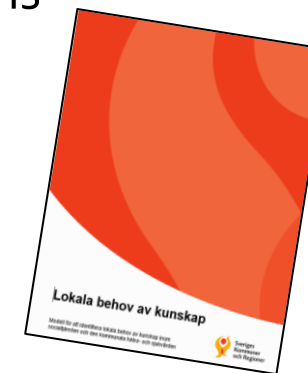
– en arbetsprocess inom Partnerskapet



Syftet är att systematiskt fånga in och synliggöra lokala behov av kunskap i socialtjänsten och den kommunala hälso- och sjukvården så att nya, reviderade eller mer anpassade kunskapsstöd kan tas fram.

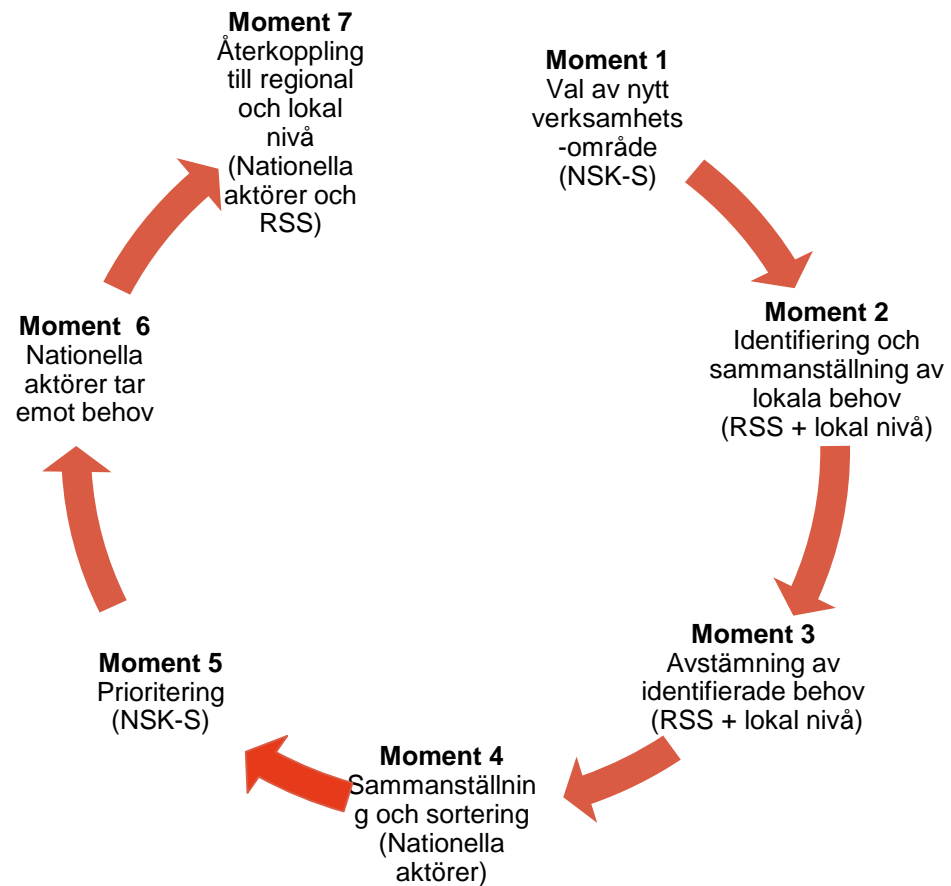


Målet är att identifierade behov ska vara välgrundade i utmaningar som socialtjänstens verksamheter har, till exempel i mötet med klienter, brukare och patienter.



[Läs mer i SKR:s rapport på skr.se](https://skr.se)

Modellens sju steg



Moment 1

Ett urval av socialchefer väljer ett verksamhetsområde där behov ska identifieras.

Moment 2 - 3

RSS:er ansvarar för att via nätverk med kommunala representanter ta reda på vilka lokala behov som finns i kommunerna.

Moment 4

SKR sammanställer de identifierade behoven av kunskap. De nationella aktörerna gallrar ut de behov där kunskapsstöd saknas.

Moment 5

Socialcheferna sorterar behoven i prioriteringsordning.

Moment 6

De nationella aktörerna tar emot behoven.

Moment 7

Efter en tid återkopplar de nationella aktörerna till RSS:er och kommuner om och på vilket sätt de kommer att hantera behoven.

Tre omgångar hittills

1. Funktionshinder (2022-2024)

- Myndigheterna har pågående arbete med att omhänderta identifierade behov

2. Barn och unga (2023-2025)

- Myndigheterna har pågående arbete med att omhänderta identifierade behov

3. **Skadligt bruk och beroende 2024-2026**

- Sortering och sammanställning av identifierade behov pågår (moment 4)

Identifierade behov inom skadligt bruk och beroende 2025

- 115 behov identifierade
- 97 "behov" kvar efter bortsortering och sammanslagning

Sex områden (SBOB = Skadligt bruk och beroende)

1. Barn och unga med SBOB
2. Unga och vuxna med SBOB
3. Äldre med SBOB
4. Samsjuklighet
5. SBOB och LSS
6. SBOB och kriminalitet

SKR i fyller i dessa		RSS har fyllt i kolumner C-E			Nationella aktörer fyller i kolumner F-H med början i kolumn F rad 4.			
Antal identifierade behov	Antal RSS som har fyllt detta behov	Nätverk som har använts samt vilka läppor nätverket hanterar	Profession (=medarbetare)	Vilket är kunskapsbehovet som ni har identifierat?	Samverkan med regionen (id landstinget) behövs	Kunskapsstöd som möter identifierat behov, och som vår organisation ansvarar för/har tagit fram (om länk finns hänvisas gärna och om det inte finns någon kunskapsstöd så kan ni lämna tomt i denna ruta)	Kunskapsstöd är under produktion inom vår organisation	Övriga kommentarer
1	2	RSS har iderna i kolonn bedrivit vilket nätverk som RSS som har använts vad nätverket kallar och vilka läppor nätverket hanterar i vardags arbete	RSS har iderna i kolonn bedrivit vilken profession som behövs för att kunna utföra sitt arbete	RSS har iderna i kolonn bedrivit kunskapsbehovet eller "områden"? Vad upplevs problematiskt? Vilket stöd/påverkansbehov? RSS kan ha gjort exempel på hur områden kommer till uttryck i praktiken	I samverkan med regionen			
2	1	Enhetschefer i gruppe idera inom barn och unga samt vuxen, socialtjänst	Handläggare, gruppleddare, första linjens chefer	Målgupp: Föräldrar med missbrukande barn/unga substansanvändare Information till föräldrar: - Allmän drogkunskap - hur påverkar drogen kroppen, vilka symptom, hur tolka processer, varför inte det på gatan? Hur mycket pengar går det åt. Informationen behöver vara uppdaterad "tjula tiden" eftersom det ändras så fort. - Det är svårt att veta hur man ska bemöta förälders oro när deras barn har ett skadligt bruk och beroende. Behov av kunskapsstöd/Informationshandbok om hur man kan stötta föräldarna, typ hur man ger en högstöd till föräldrar med rädsliga (och kanske vuxna) med skadligt bruk och beroende.				
3	1	Enheten BPT-	Socialtjänstens	Målgupp: Barn och unga med skadligt bruk/beroende Evidensbaserat motivationsarbete med barn och deras föräldrar. Ett paket av PMS, stöd... När ska man komma in, tidigt? Det har alltid varit omdrivat att ge insatser tidigt, nu trycks det på ännu mer (vilket är bra). Socialstyrelsens kunskapsstöd om motivation är ett exempel på metoder när man kommit en bit in. Men man måste se till förhållande.				

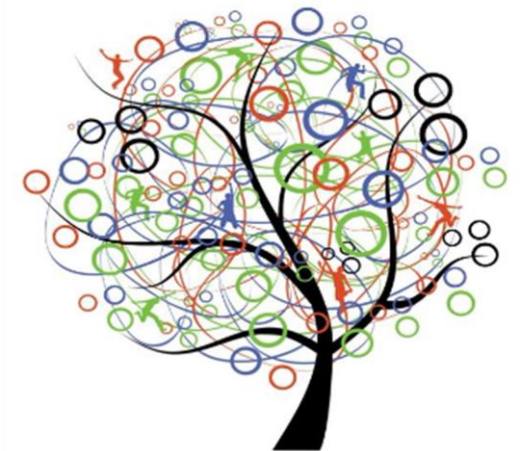
Dialog



Tack 😊

helena.wiklund@skr.se

lokalabehov@skr.se



Partnerskap till stöd för
kunskapsstyrning inom socialtjänst