

Vad berättar patienter och anhöriga om rättspsykiatrisk utslussning?

Fokusgrupper med patienter, anhöriga,
peer supporters och personal
våren 2025



ALLMÄNNA
ARVSFONDEN

NSPH 
Nationell Samverkan för Psykisk Hälsa



"Allt jag önskar är få tillbaka funktion och framtidshopp. Bli sedd som en människa och få utvecklas i min egen takt. Jag vill leva och kunna bli gammal."

Zaga, f.d patient

”Det är ju när jag skrivs ut som jag behöver en peerare, det är ju då jag kommer vara som mest sårbar!”

Kalle, patient på en utslussningsavdelning



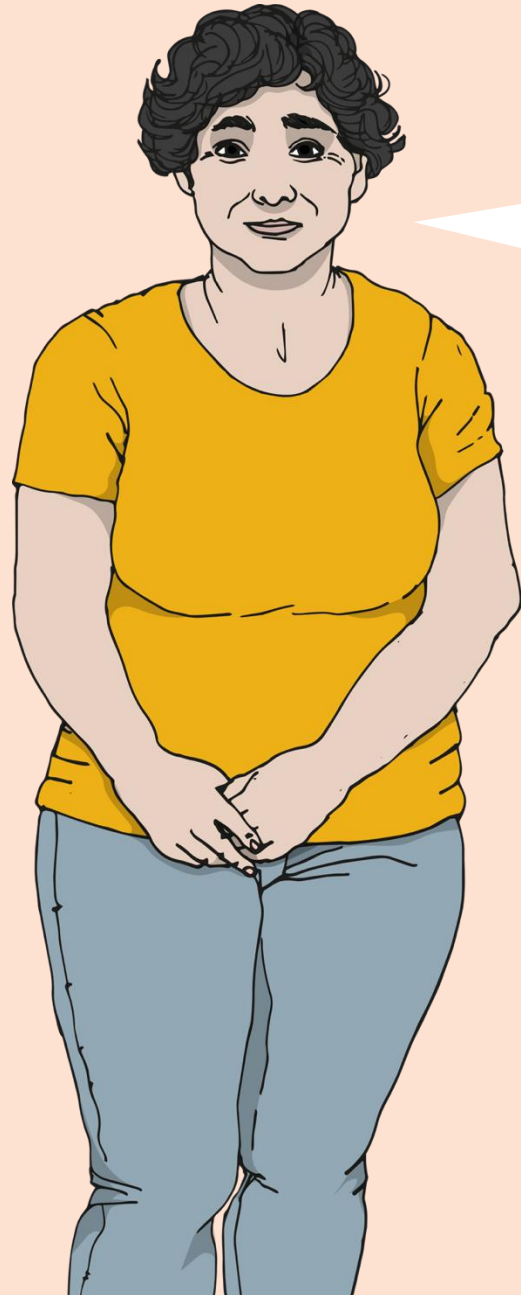


Helhetsansvaret

Patienter riskerar att hamna mellan region, kommun och myndigheter

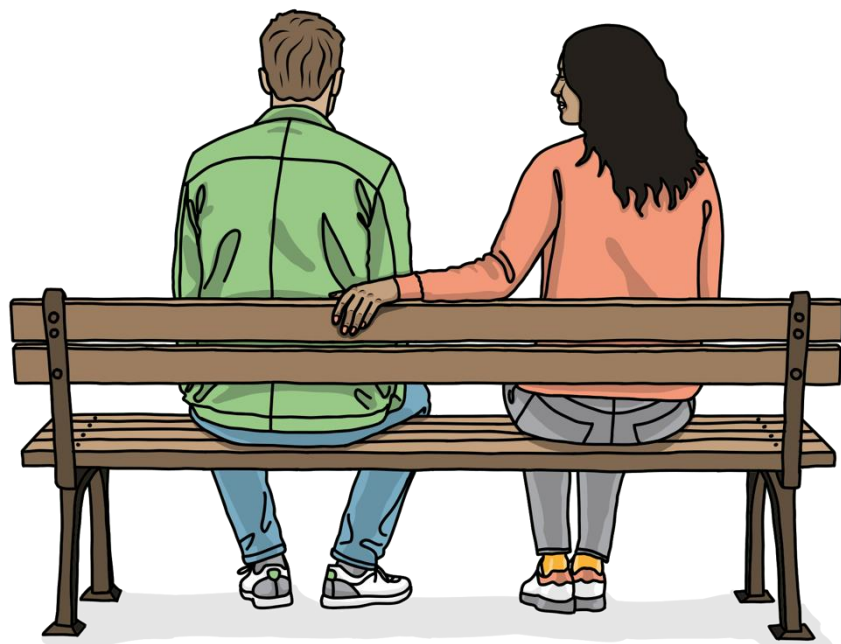
Kommunala beslut kan ibland försena utslussning och öppenvård

Anhöriga blir informella samordnare utan stöd



*Alla pratar om samverkan,
men ingen tar ansvar när något
inte fungerar.*

Mamma till son som är på väg
ut till öppenvården



Det som fungerar:

- Trygga relationer
- Delaktighet och inflytande
- Tydlighet och kontinuitet
- Meningsfull vardag
- Att någon stannar kvar över tid



Många vågar inte vara helt ärliga

Rädsla för bakslag påverkar öppenheten

Många beskriver att de övervakar sig själva

Fokus blir ofta att framstå som stabil



”Man måste vara följsam.
Säger man fel saker så kan
det stå i journalen och det kan
påverka min utslussning.”

Patient inom slutenvården



Återkommande utvecklingsbehov

Tydligare samordning mellan huvudmän

Mer kontinuitet i relationer och stöd

Ökad delaktighet och inflytande i utslussningsprocessen

Stöd som möjliggör återhämtning utan rädsla för bakslag