

Smärtvården i VGR

Louise Samson

Överläkare

Sektionschef Smärtcentrum, Tryckkammaren och ME/CFS-mottagningen SU/Ö

Ordförande Terapigrupp Smärta



Historik...

Smärtrehab nivå 3:

- SU/Ö
- ~~PS~~
- ANS
- ~~NÄL~~
- ~~SäS~~
- ~~SkaS~~
- ~~Kungälv~~

Smärtrehab nivå 2:

- ~~MM~~ nästan 40 enheter
- ~~MM~~ på flera platser i VGR
- Smärthjälpen

Smärtmott nivå 3:

- SU/Ö
- ~~SkaS~~
- ~~SkaM~~
- NÄL
- SkaS
- SäS
- ~~Kungälv~~
- ~~PS~~
- ~~ANS~~

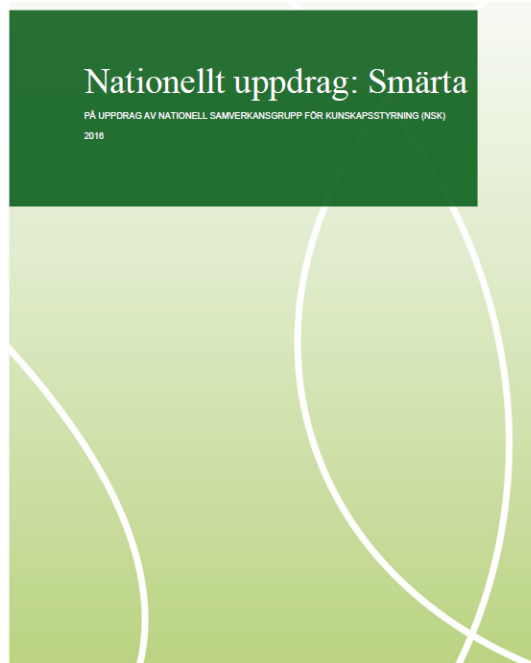
Eldsjälar som drivit smärtvård utan uppdrag och utan budget...

2016 - ”Nationellt uppdrag smärta” visade stora brister i vården i hela riket både primärvård och specialistvård

2017 - GAP-analys i VGR med samma slutsatser

En rad åtgärdsförslag togs fram:

- utökade resurser till nivå 1 med psykologtjänster och översyn av KoK-boken
- uppbyggnad av nivå 2-team
- stärka och bygga ut nivå 3 och nivå 4



RPT smärta - start 2019

uppdrag att med utgångspunkt i Regionuppdrag smärta ta fram en plan för en jämlik smärtvård i regionen.

Utbildning och kunskap
Medarbetare och patient



- **Smärtutbildningar i lärportalen**
- Föreläsningar
- 1177

Samverkan och kommunikation



- Konsulttelefon primärvård

Organisation
Kontinuitet och långsiktighet



- PSV långvarig smärta
- **Regionuppdrag smärta**

Beslut 2021

Nivå 4 – regional specialistvård smärta och regionalt kunskapscentrum

Nivå 3 – interdisciplinär smärtvård inom specialistvård

Nivå 2 – interdisciplinär smärtvård inom primärvård

Nivå 1 - primärvård

5 team i
Närhälsan

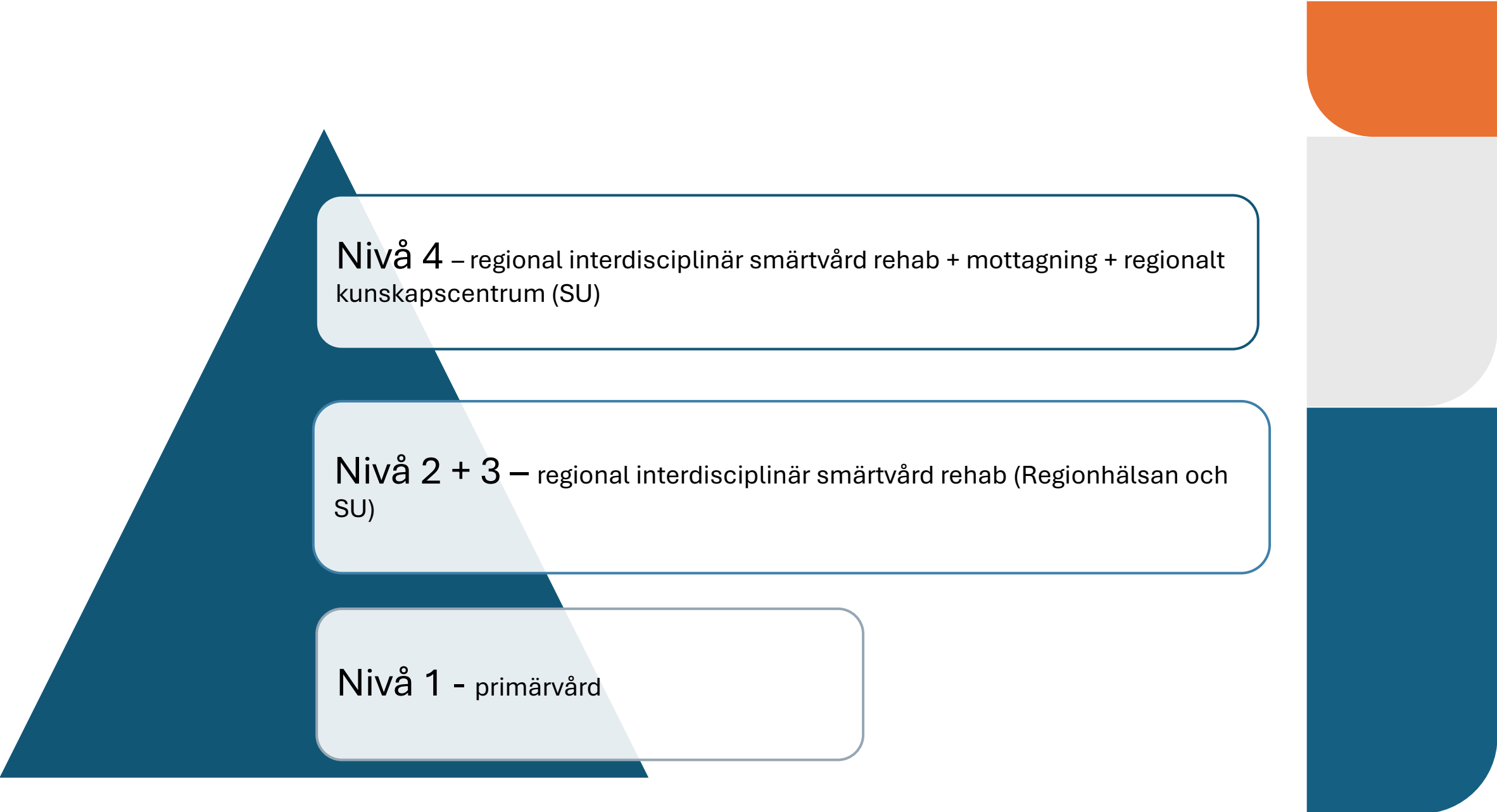
Revidering 2023

Nivå 4 – regional specialistvård smärta och regionalt kunskapscentrum

Nivå 3 – interdisciplinär smärtvård inom specialistvård

Nivå 2 – interdisciplinär smärtvård inom primärvård

Nivå 1 - primärvård



Nivå 4 – regional interdisciplinär smärtvård rehab + mottagning + regionalt kunskapscentrum (SU)

Nivå 2 + 3 – regional interdisciplinär smärtvård rehab (Regionhälsan och SU)

Nivå 1 - primärvård

Primärvårdens uppdrag långvarig icke-cancerrelaterad smärta

- Biopsykosocial bedömning och utredning enligt PSV långvarig smärta
- Behandlande och rehabiliterande insatser på vårdcentral och rehab enligt PSV, inklusive riktad psykologisk behandling vid psykiatrisk samsjuklighet
- Samverkan mellan vårdcentral och primärvårdsrehab
- Uppföljning och samordning med andra aktörer
- Efter ev insatser inom nivå 2-4 fortsatt vård/rehabilitering



Primärvårdsversionen av PSV
långvarig smärta

- sök PRIMP VGR eller
Smärtvård VGR

Regionhälsans uppdrag långvarig icke-cancerrelaterad smärta

- Fördjupad biopsykosocial bedömning
- Smärtrehabinsatser, grupp och individuellt, tidsram ca en termin
- Konsultation primärvård, öppenvård
- FoUU



Smärtcentrums uppdrag långvarig icke-cancerrelaterad smärta

- Bedöma remisser – en väg in (nivå 2-4)
- Läkarbemanning Smärtteam VG
- Bedömning, second opinion och farmakologisk smärtlindring
- Smärtrehabinsatser inom tidsram ca 1 år som ej kan tillgodoses inom nivå 1-3
- Invasiv smärtlindring
- Konsultation primärvård, öppenvård
- FoUUi – Regionens kunskapscentrum Smärtvård



Sjukhusens uppdrag smärta

- Akut smärtteam för inneliggande patienter
- Cancerrelaterad smärta



Smärtcentrum

Akut smärtteam

Inneliggande patienter
SU/Östra

SU/S och SU/M
DSBUS
Uddevalla/NÄL
Borås
Kungälv?
Skövde?

Smärtmottagning

Läkarmottagning

Sjuksköterskemottagning

Uddevalla
Skövde
Borås?

Smärtrehab

Teambedömning

Individuell interdisciplinär
rehabilitering

Gruppbehandlingar

Intensivt rehabprogram

Basal kroppskänedom,
varmvattenträning

Konsultverksamhet

Primärvården

Onkologen

Endometriosteam

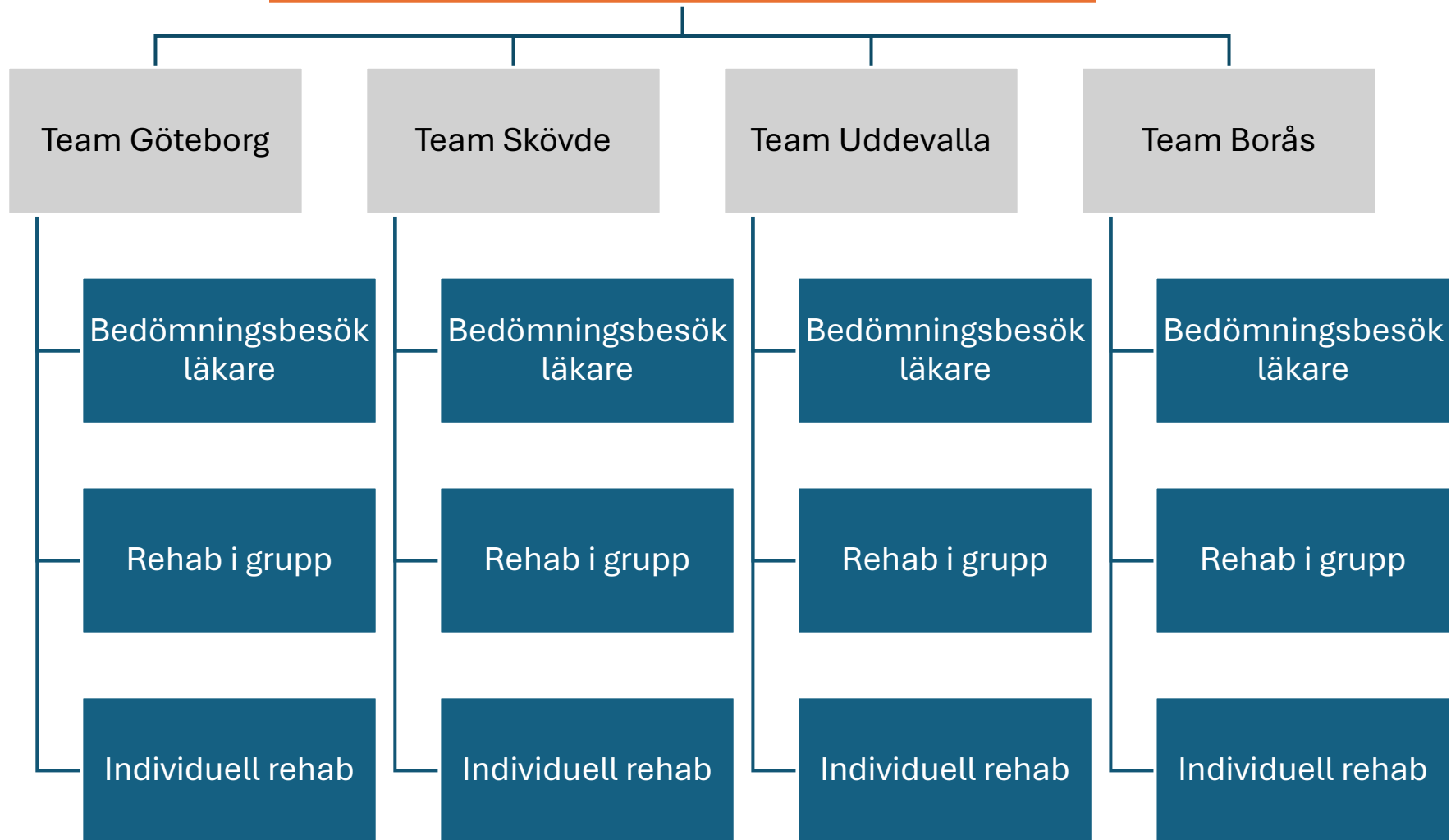
Akut smärta Sahlgrenska

All öppenvård

FoUUi

Kunskapscentrum
VGR

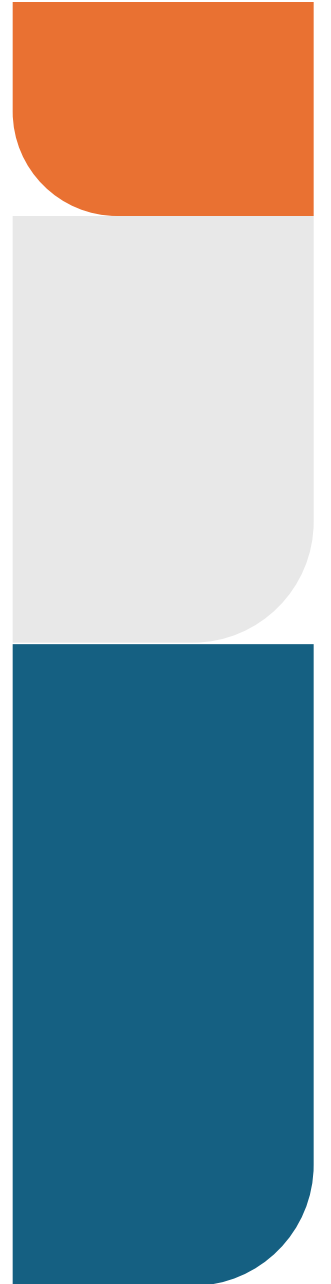
Smärtteam Västra götaland



En väg in – Smärtvård VGR

- Remiss skickas till Smärtvård VGR – remissportalen
- Rätt information i remissen – remisskriterier

Läs mer på vårdgivarwebben – smärtvård VGR



TACK!



2025-11-18

Bildkälla: pixabay.com

