

Diagnostik – vad är allergi och vad är inte allergi?

Monica Arvidsson

Allergisektionen
Sahlgrenska Universitetssjukhuset

Monica Arvidsson
25-03-08

1

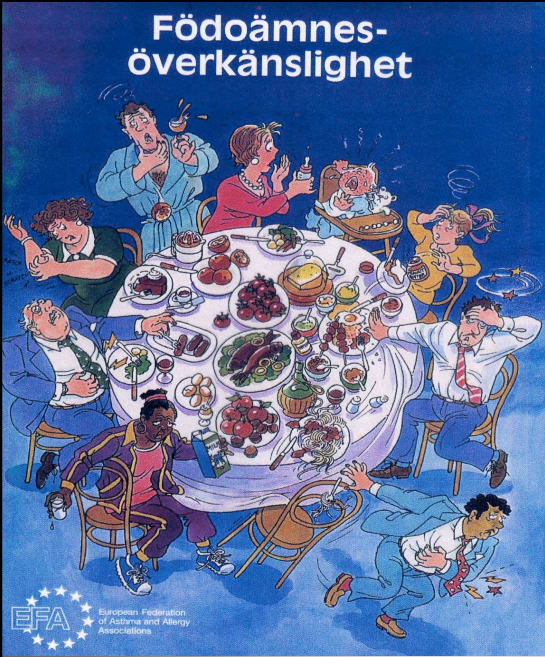
Allergidiagnostik

Anamnes är all god diagnostiks moder

Monica Arvidsson
25-03-08

2

Födoämnes- överkänslighet



**Självrappporterad
15- 20%**

**Placebo-
kontrollerade
provokationer 2%**

EFA European Federation
of Allergy and Asthma
Associations
Monica Arvidsson
25-03-08

3

Födoämnesrelaterade besvär

- IgE-förmedlad allergi
- Annan överkänslighet med annan mekanism
t.ex. laktosintolerans
- Ospecifika besvär

Monica Arvidsson
25-03-08

4

Vad är allergi och vad är annan överkänslighet?

Immunologisk eller icke immunologisk överkänslighet?

När finns specifika diagnostiska metoder och när finns det inte?

Monica Arvidsson
25-03-08

5

Allergityper enligt Gell-Coomb

- Typ 1
IgE-förmedlad ”snabballergisk” reaktion
Exvis hösnuva, allergisk astma, äkta födoämnesallergi
- Typ 2
IgM/IgG-medierad cytotoxisk reaktion
ex blodtransfusionsreaktioner

Monica Arvidsson
25-03-08

6

Allergityper

- **Typ 3**
Antigen-antikroppscomplex (immunkomplex)
Ex nekrotiserande vaskuliter, glomerulonefrit
- **Typ 4**
Fördröjd överkänslighetsreaktion som är cellförmedlad
Ex kontaktallergiska eksem mot nickel och andra metaller eller olika material
Kan påvisas med epikutantester (lapptester)

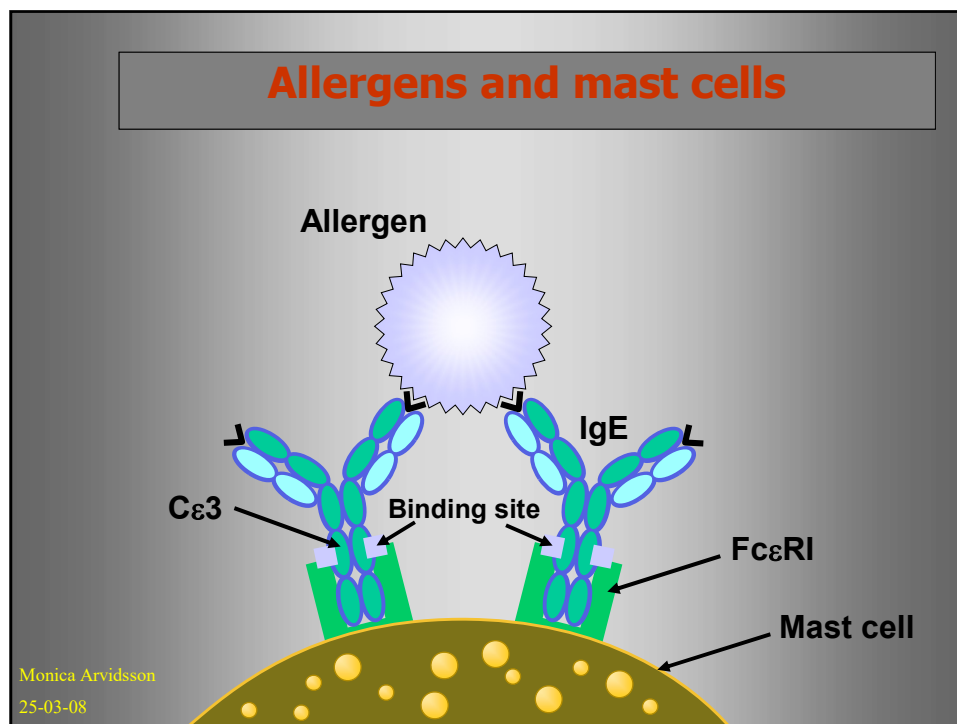
Monica Arvidsson
25-03-08

7

Allergiska typ 1 reaktioner beror på att specifika IgE-antikroppar binds till IgE-receptorer på mastceller eller basofila celler. När allergen binder sig till IgE-antikropparna degranulerar cellerna och frisätter olika ämnen som förmår utlösa allergiska symptom

Monica Arvidsson
25-03-08

8



9



10

Tester vid typ 1 allergi

- pricktest
- specifikt IgE
- allergena komponenter
- provokationer

Monica Arvidsson
25-03-08

11

Annan överkänslighet

- Olika intoleransreaktioner som t.ex laktosintolerans
- Olika typer av läkemedelsöverkänslighet som inte beror på sedvanlig allergisk mekanism t.ex. ASA/NSAID intolerans
- Sensorisk hyperreaktivitet (doftöverkänslighet)
- Överkänslighet för biogena aminer

Monica Arvidsson
25-03-08

12

Allergiska sjukdomar

Observera att utlösande mekanismer kan vara av både allergisk och icke-allergisk natur vid rinit, astma, födoämnesöverkänslighet och läkemedelsöverkänslighet

Monica Arvidsson
25-03-08

13

Tolkning av allergitest

- **Positiv test betyder INTE att patienten är allergisk utan endast sensibiliserad**
- **Allergidiagnos kräver både positiv test OCH kliniska symptom**

Monica Arvidsson
25-03-08

14

Födoämnesutredning

- **OBS! Positiv test mot födoämne behöver inte betyda att patienten har en klinisk födoämnesallergi**
- **Pat kan ha utvecklat en tolerans mot födoämnet som upprätthålls genom att patienten fortsätter att äta födoämnet**
- **Kan vara farligt att sluta äta!**
- **Okunnighet och felaktiga råd inom sjukvården kan vara farligt för patienten!**

Monica Arvidsson
25-03-08

15

Läkemedelsöverkänslighet

Skilj på biverkningar och allergi !

Monica Arvidsson
25-03-08

16

Läkemedel, mekanismer

Mekanism

- IgE-medierade
- Immunkomplex
- Direkteffekt på mastceller
- Arachidonsyre-aktivering

Utlösande

- Allergen, penicillin
- Blodprodukter
- Rtg-kontrast
- Plasmasubstitut
- Morfin
- ASA, NSAID

Monica Arvidsson
25-03-08

17

Urtikaria

Isolerad urtikaria hos vuxna utan tydlig triggerfaktor beror inte på allergi

Monica Arvidsson
25-03-08

18

Urtikaria (nässelutslag)

Urtikaria:

Okänd orsak (vanligast)

Autoimmun

Läkemedel

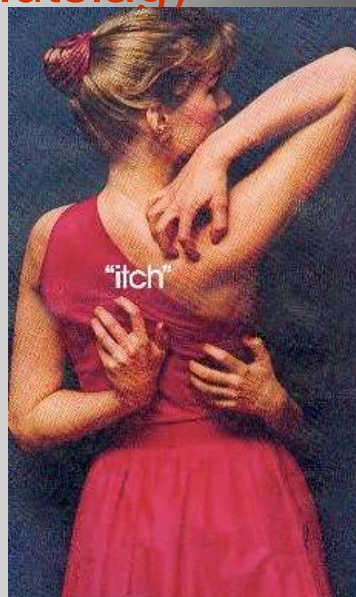
Infektioner

Fysikaliska faktorer

Födoämnen

(skaldjur, fisk, nötter etc)

Insektstick



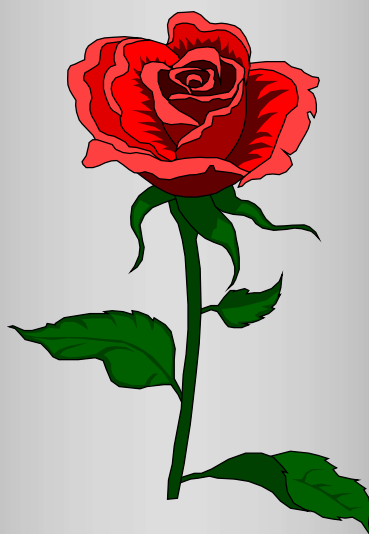
Monica Arvidsson

25-03-08

5% under ett år

19

Tack för att ni lyssnat!



Monica Arvidsson

25-03-08

20