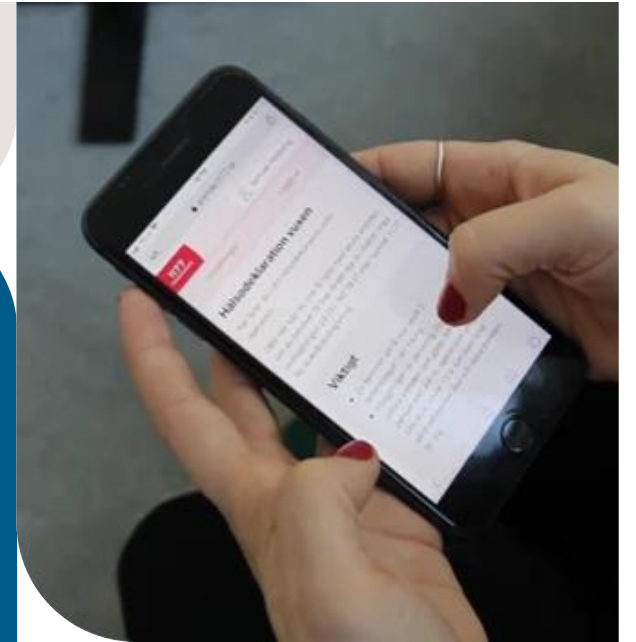


# Projekt Patientinformation i VGR

Ett initiativ inom ramen för Regionstyrelsens målsättning att skapa ekonomi i balans (RSLE)

Projektet genomförs inom processområde Invånarinteraktion, portfölj Invånare och patient

Portfölj- och projektägare: Ann-Sofie Ardfelt  
Projektledare: Marie Almlöf



*Patientinformation är information **till** patienten, inte om patienten.*

# Agenda 2025-02-24

- Kort presentation av projekt Patientinformation
- Vad sker i ämnet inom ert område?
- Vidare arbete?



# Patientinformation idag- stor variation



Om varje förvaltning spenderar tid på att skapa och underhålla lokal patientinformation – hur mycket tid och resurser skulle vi inte spara genom att samordna det?

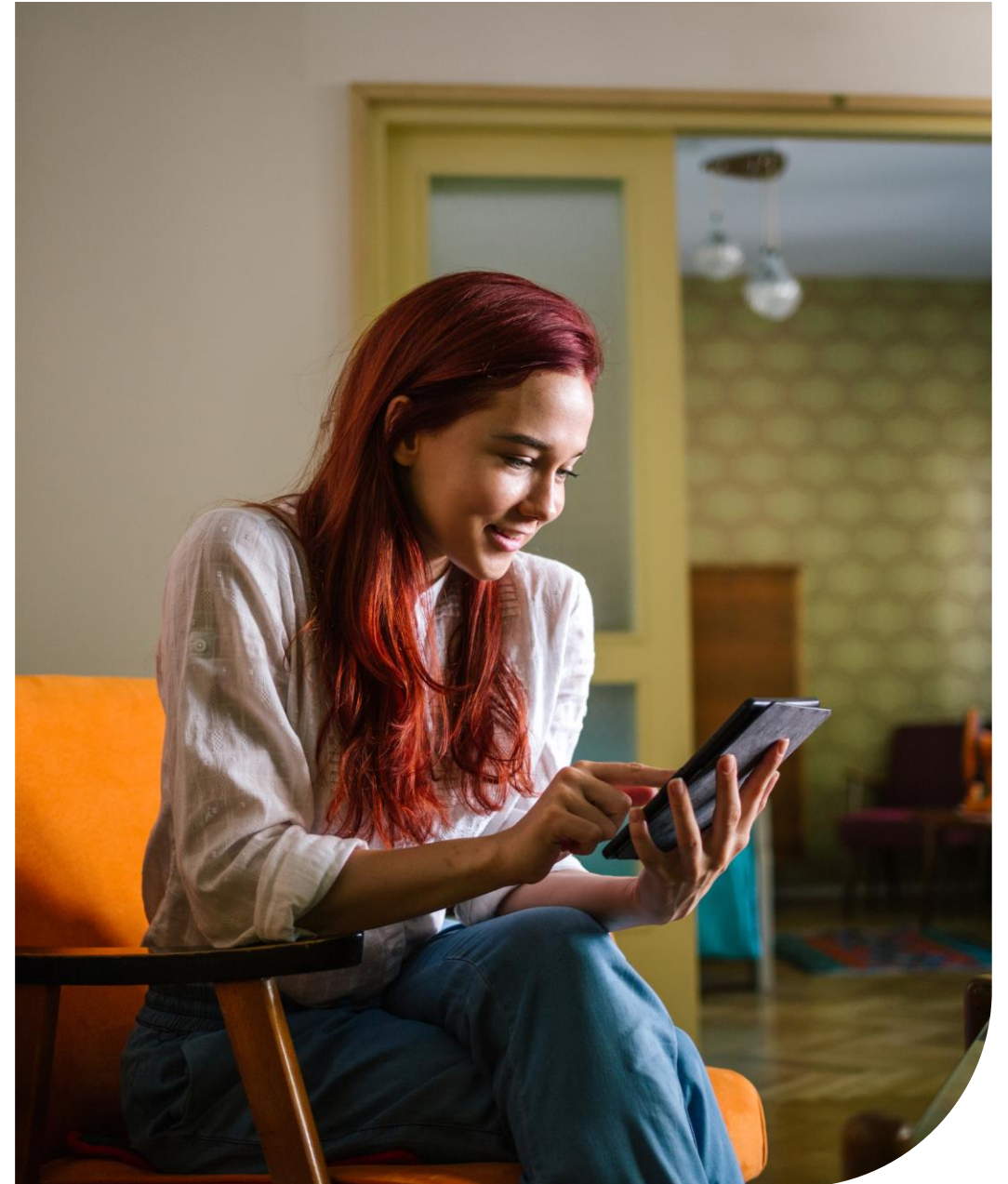
Information till patienten skapas idag, i många fall, av respektive verksamhet

- Informationen till patient skiljer sig åt beroende på behandlande verksamhet/förvaltning
- Informationsägare och ansvarig för att uppdatera informationen är oklart
- Informationen sparas på olika ställen
- Olika kanaler används för att förmedla informationen till patient

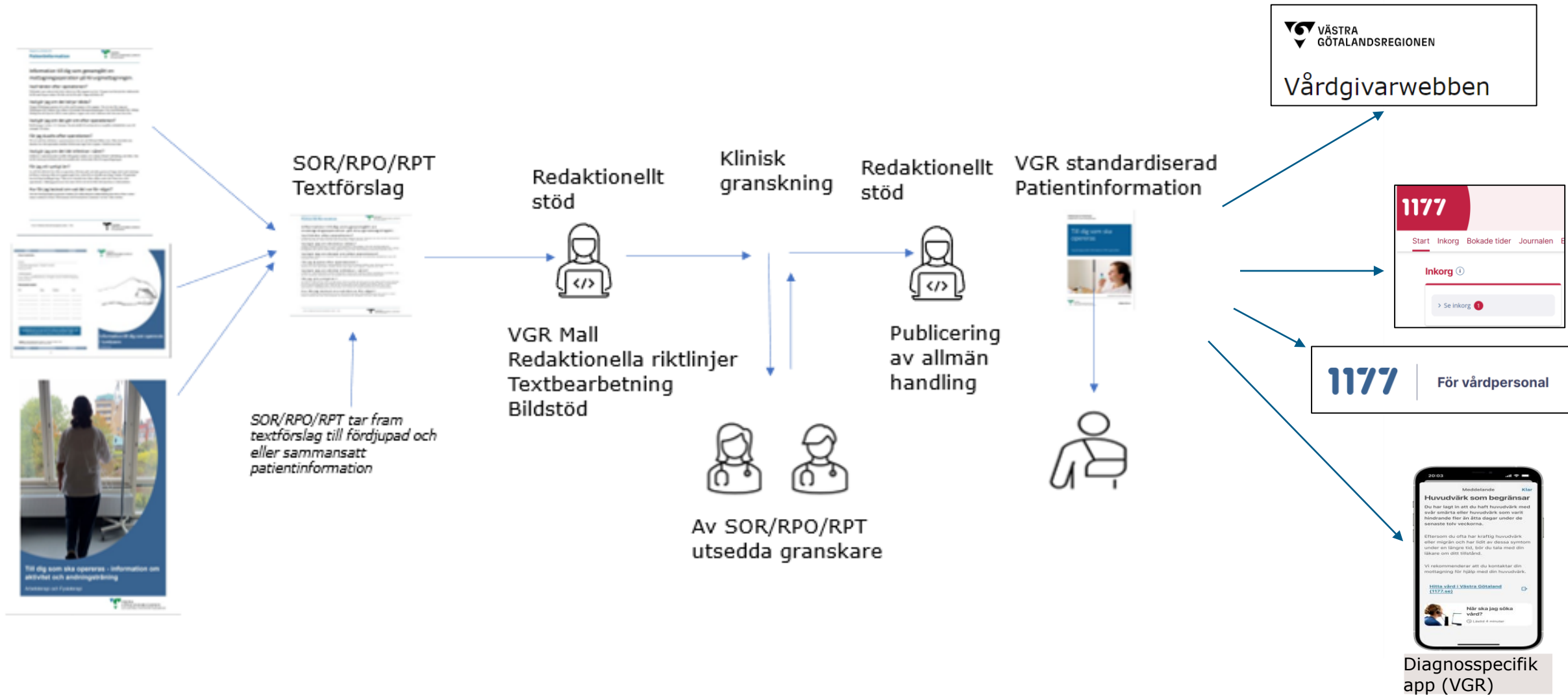
# Syfte

Skapa förutsättningar att ge patienter och invånare inom VGR kvalitetssäkrad, relevant, tillgänglig och regiongemensam information i olika kanaler

Förenkla och effektivisera framtagande, förvaltning och distribution av regiongemensam patientinformation



# Process för samordning och framtagande av regiongemensam patientinformation



# Verksamhetens uppdrag

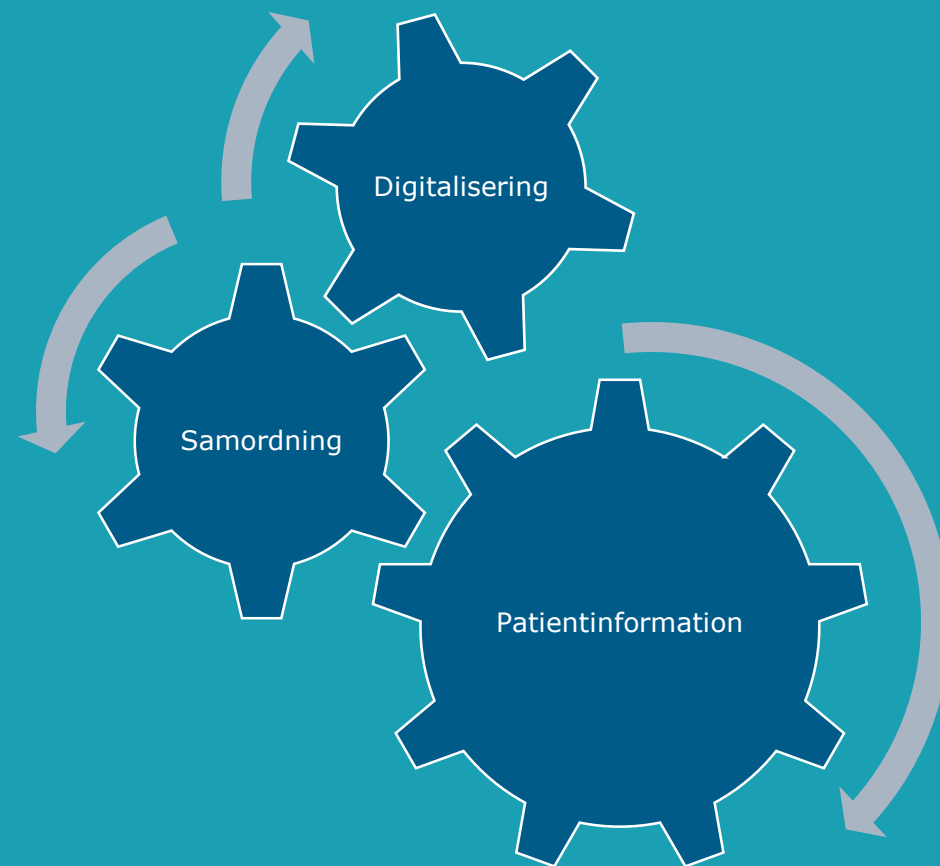
- Etablera **ägandeskap och förvaltning** av regiongemensam patientinformation hos samordningsråd/ regionala programområden (SOR/RPO)
- SOR/RPO **utser arbetsgrupp och klinisk granskare** för att **kartlägga och samordna befintlig** patientinformation till regiongemensam (såvida inte nationell information finns)
- Linjen ansvarar för att **medarbetarna använder nationell/ regiongemensam patientinformation** samt att **lokala versioner rensas bort**

# Projektets uppdrag

- **Stötta** verksamheten i att **kartlägga och samordna** patientinformation
- Etablera en **teknisk plattform** för lagring, livscykelhantering och tillgängliggörande av regiongemensam patientinformation
- Etablera ett **redaktionellt stöd** för att bearbeta och publicera regiongemensam patientinformation i den tekniska plattformen med syfte att göra informationen tillgänglig via olika kommunikationskanaler

## Arbete med patientinformation?

- Pågår något?
- När finns det möjlighet att arbeta med kartläggning och samordning?
- Finns naturliga arbetsgrupper att starta med?
- Kan vi (i så fall)kontakta dem?



# Projekt Patientinformation kontaktuppgifter

## Huvudprojektledare:

Marie Almlöf ([marie.almlof@vgregion.se](mailto:marie.almlof@vgregion.se))

## Delprojektledare verksamhet:

Ann Franzén ([ann.franzen@vgregion.se](mailto:ann.franzen@vgregion.se))

Victoria Mohlén ([victoria.mohlen@vgregion.se](mailto:victoria.mohlen@vgregion.se))

Niklas Wallmark ([niklas.wallmark@vgregion.se](mailto:niklas.wallmark@vgregion.se))

## Redaktionellt stöd (1177):

Kajsa Söderberg ([kajsa.soderberg@vgregion.se](mailto:kajsa.soderberg@vgregion.se))

## Kommunikatör:

Anna Nilsson ([anna.s.nilsson@vgregion.se](mailto:anna.s.nilsson@vgregion.se))

