

# System för kunskapsstyrning

Grundpresentation

# Bakgrund 2018-2022

**Med start under 2018 etablerar alla regioner, med stöd av SKR, ett gemensamt system för kunskapsstyrning.** Systemet ska göra det enklare att samordna kunskapsstöden som används i hälso- och sjukvården. Samtliga regioner har åtagit sig att bl.a. anpassa sin regionala och lokala kunskapsstruktur till den nationella programområdes- och samverkansstrukturen, att långsiktigt säkra en regional och lokal kunskapsstyrning, samt att avsätta resurser regionalt. I och med införandet av systemet står hälso- och sjukvården i Sverige, inklusive VGR, inför ett av de mest omfattande förändringsarbetena på flera år.

**VGR påbörjade arbetet med regional anpassning för införandet av det nya systemet för kunskapsstyrning.** En ny kunskapsstruktur byggdes upp som innefattade regionala programområden (RPO), regionala processteam (RPT), regional samordning (Resak) osv. Arbetet har varit omfattande och inneburit en stor förändring för VGR.

**Koncernkontoret har haft en viktig roll vad gäller att leda och stödja införandet av den nya modellen för kunskapsstyrning.** Arbetet med den nya modellen har samordnats regionalt och styrts ytterst av koncernledningen. Inom Koncernkontoret har det funnits en gruppering som stött och samordnat kunskapsstyrningen – RESAK.

# Regional kunskapsstyrning sedan 2023

Den 16 juni 2022 ställde sig koncernledning hälso- och sjukvård bakom inriktningen att samordningsråden tar över ansvaret för och säkrar regionala programområdets funktion och den 23-08-23 fastställde hälso- och sjukvårdsdirektören inriktningen. Samordningsråden är därmed huvudansvariga för de regionala processteamerna.

([RS 2021-06735](#))

Det finns fortsatt en gruppering inom Koncernkontoret som stödjer och samordnar kunskapsstyrning och samordningsråd – RESAKS.



# Vad är kunskapsstyrning?

- Att utveckla och sprida bästa kunskap
- Bästa kunskap ska finnas tillgänglig och användas i varje patientmöte
- Detta ingår:
  - kunskapsstöd
  - stöd till uppföljning och analys
  - stöd till verksamhetsutveckling
  - stöd till ledarskapet
- Bidrar till att utveckla ett lärande system



# Målbild – kunskapsstyrning i praktiken

- Vi **använder** den bästa tillgängliga **kunskap** som finns i varje möte
- Mötet **följs upp och analyseras** både på individnivå och på gruppnivå
- **Ny kunskap** kan snabbt omsättas, och ny kunskap genereras och systematiseras
- Identifiering och prioritering av nya **förbättringsområden** tillsammans med patienten är en del av vardagen
- Det är **enkelt** att jobba kunskapsbaserat
- Patient och närstående är medskapare



# Sammanhållet system för kunskapsstyrning – ett lärande system



# Vårdens mål och resultat – grunden för utveckling

- Mål sätts nationellt, regionalt och lokalt
- Verksamheten följer upp sina resultat varje månad
- Verksamheten har en plan för åtgärder om resultaten inte når målen
- Detta kräver ett bättre stöd till verksamheten
  - rätt data
  - i rätt format
  - vid rätt tidpunkt
  - i rätta händer



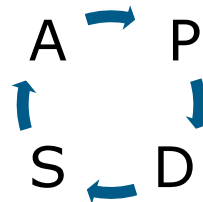
# Bästa tillgängliga kunskap



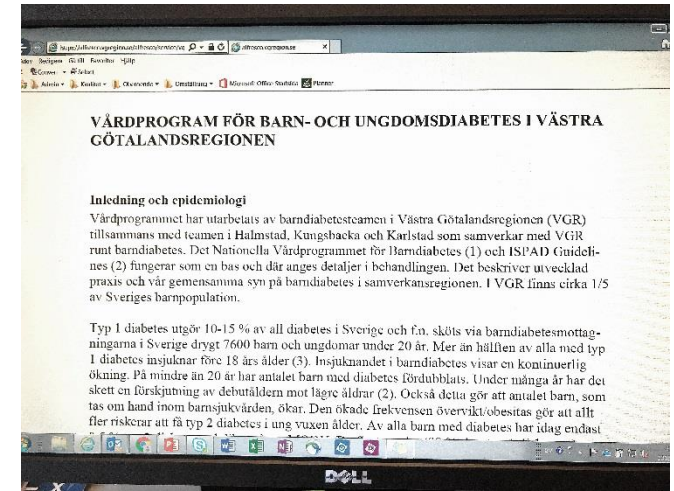
# Resultat - uppföljning



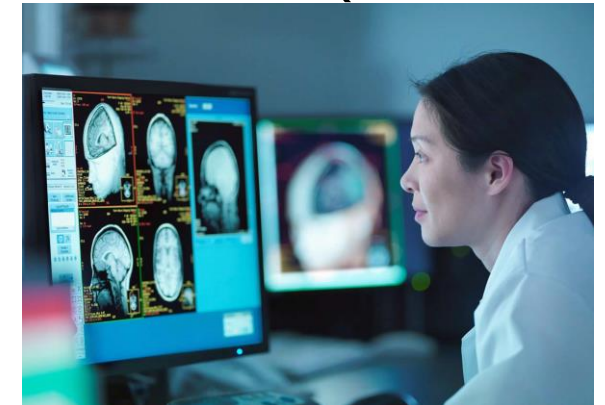
# Lärande system



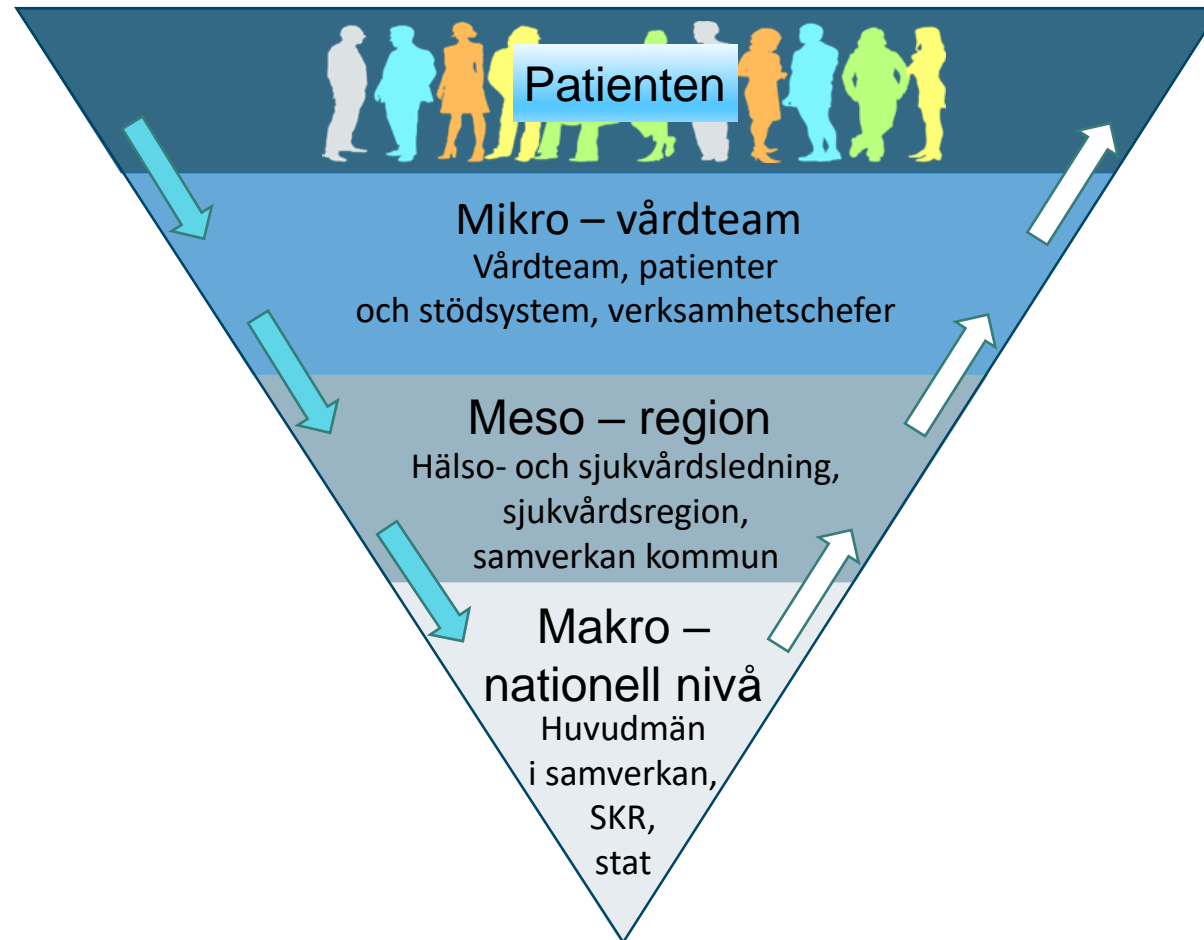
# Kunskapsstöd - riktlinje



# Arbetsflöde (Millennium)



# Samspel för kunskapsstyrning



# Västra sjukvårdsregionen har värdskap för fem nationella programområden

Värdskapet innebär att:

- Stödja NPO med analys av statistik för kartläggning av tänkbara insatsområden.
- Uppföljning av kunskapsstöd och andra insatser.
- Bedömning av aktuellt vetenskapligt underlag för framtagande av kunskapsstöd enligt generiskt ramverk.
- Framtagande av konsekvensbeskrivning för kunskapsstöd.
- Tillsätta processledare i de nationella programområden som sjukvårdsregionen har värdskap för.
- Tillsätta en sjukvårdsregional samordnare och en sjukvårdsregional kommunikatör. De fungerar som länkar mellan sjukvårdsregionen och den nationella stödfunktionen.
- Bedöma jäv för och ersätta patientföreträdare i NPO och NAG.
- Bedöma jäv för ledamöter i NPO, NAG och NSG
- Diarieföra arbetet i NPO enligt särskild diarieföringsplan.

Rörelseorganens sjukdomar  
Lung- och allergisjukdomar  
Kirurgi och plastikkirurgi  
Mag- och tarmsjukdomar  
Psykisk hälsa

# Nationella programområden

Programområde Akut vård

Programområde Perioperativ vård, intensivvård och transplantation

Programområde Barns och ungdomars hälsa

Programområde Medicinsk diagnostik

Programområde Äldres hälsa

Programområde Hjärt- och kärlsjukdomar

Programområde Hud- och könssjukdomar

Programområde Infektionssjukdomar

Programområde Endokrina sjukdomar

Programområde Levnadsvanor

Programområde Lung- och allergisjukdomar

Programområde Mag- och tarmsjukdomar

Programområden Njur- och urinvägssjukdomar

Programområde Kirurgi och plastikkirurgi

Programområde Kvinnosjukdomar och förlossning

Programområde Nervsystemets sjukdomar

Programområde Psykisk hälsa

Primärvårdsrådet

Programområde Rehabilitering, habilitering och försäkringsmedicin

Programområde Reumatiska sjukdomar

Programområde Rörelseorganens sjukdomar

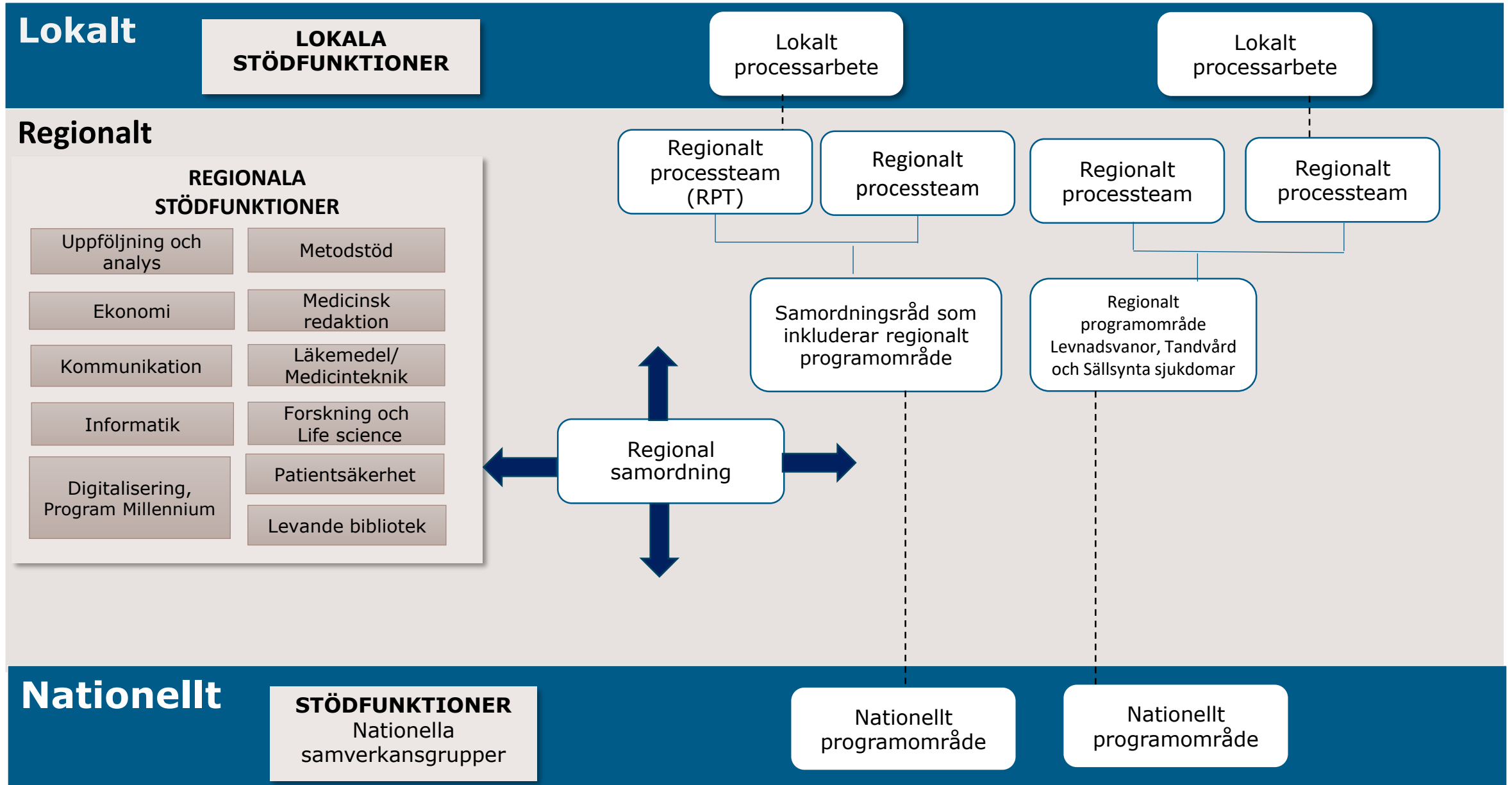
Programområde Sällsynta sjukdomar

Programområde Tandvård

Programområde Ögonsjukdomar

Programområde Öron-, näs- och halssjukdomar

# Struktur för sammanhållen kunskapsstyrning



# Samordningsråd och programområden

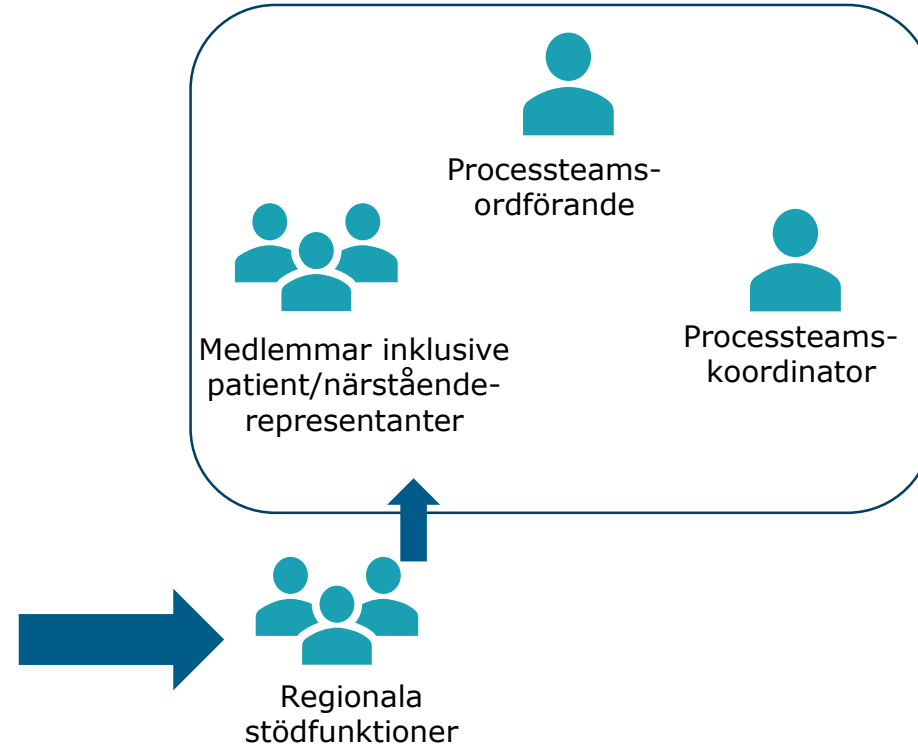
1. SOR Akut vård – Programområde Akut vård
  2. SOR Anestesi, operation, intensivvård (AnOpIVA) – Programområde Perioperativ vård, intensivvård och transplantation
  3. SOR Barn – Programområde Barns och ungdomars hälsa
  4. SOR Barn- och ungdomspsykiatri - Programområde Psykisk hälsa
  5. SOR Bild- och funktionsmedicin – Programområde Medicinsk diagnostik
  6. SOR Geriatrik – Programområde Äldres hälsa
  7. SOR Hjärta/kärl – Programområde Hjärt- och kärlsjukdomar
  8. SOR Hud/könssjukdomar – Programområde Hud- och könssjukdomar
  9. SOR Infektion- Programområde Infektionssjukdomar
  10. SOR Internmedicin – Programområde Endokrina sjukdomar, Programområde Lung- och allergisjukdomar, Programområde Mag- och tarmsjukdomar
  11. SOR Kirurgi – Programområde Kirurgi och plastikkirurgi
  12. SOR Kvinnosjukdomar och förlossning - Programområde Kvinnosjukdomar och förlossning
  13. SOR Neurologi – programområde Nervsystemets sjukdomar
  14. SOR Onkologi – Programområde Cancersjukdomar
  15. SOR Ortopedi – Programområde Rörelseorganens sjukdomar
  16. SOR Primärvård - Primärvårdsrådet
  17. SOR Rehabilitering – Programområde Rehabilitering, habilitering och försäkringsmedicin
  18. SOR Reumatologi- Programområde Reumatiska sjukdomar
  19. SOR Rättspsykiatri - Programområde Psykisk hälsa
  20. SOR Urologi – Programområden Njur- och urinvägssjukdomar
  21. SOR Vuxenpsykiatri – Programområde Psykisk hälsa
  22. SOR Ögon - Programområde Ögonsjukdomar
  23. SOR Öron, näsa, hals - Programområde Öron-, näs- och halssjukdomar
- 
- RPO Sällsynta sjukdomar
- RPO Tandvård
- RPO Levnadsvanor

# Regionalt processteam

## Regionala stödfunktioner till RPT

- Metodstöd
- Uppföljning och analys
- Informatik
- Medicinsk redaktion
- Processtöd för implementering av vårdförlopp i primärvård
- Digitalisering
- Patientsäkerhet
- Kommunikation
- Levande bibliotek
- Läkemedelskommitté och terapigrupper

## Regionalt processteam



# Personcentrerade sammanhållna vårdförlopp

- Överenskommelse mellan staten och Sveriges kommuner och regioner (SKR) med syftet en jämlik och effektiv vård av god kvalitet
- Vårdförlopp ska kunna omfatta en hel vårdkedja inklusive utredning, uppföljning och rehabilitering
- Vårdförlopp ska kunna startas oavsett var i vårdkedjan patienten befinner sig
- Varje vårdförlopp tas fram nationellt i NAG vårdförlopp och publiceras på [1177 för vårdpersonal](#)
- Regional koppling till processteam för stöd i arbetet



# 31 godkända personcentrerade och sammanhållna vårdförlopp och 2 generiska modeller

## Godkända

- Depression - vuxna
- Diabetes med hög risk för fotsår
- Epilepsi
- Grav hörselnedsättning
- Hjärtsvikt (både ny och kronisk)
- Höftledsartros – primärvård (1)
- Höftledsartros – proteskirurgi(2)
- Inflammatorisk tarmsjukdom, IBD
- Jättecellersartrit
- Knäledsartros (1)
- Kognitiv svikt vid demens
- KOL
- Kritisk benischemi
- Ländryggsbesvär
- Lungfibros
- Matallergi – IgE-förmedlad
- Obstruktiv sömnapné vuxna
  - Osteoporos
  - Palliativ vård
- Reumatoid artrit (1)
- Reumatoid artrit – etablerad (2)
- Schizofreni – (sammanslaget)
- Sepsis (1)
- Självskadebeteende - vuxna
- Smärta - långvarig
- Stroke och TIA – tidiga insatser & vård (1)
- Stroke och TIA – fortsatt vård och rehabilitering (2)
- Svårläkta sår
- Sömnrelaterad andningsstörning och obstruktiv sömnapné, barn
- Traumatisk hjärnskada
- Varicer och venösa bensår
- Levnadsvanor (generiskt)2
- Rehabilitering (generisk modell)

## Under framtagande

Publicering  
Dec  
Feb

### ARBETE PÅGÅR

- Psoriasis
- Hypertoni
- Sällsynta syndrom
- Knäledsartros – proteskirurgi (2)

### ARBETE PÅGÅR

- NPH
- Karies - aktiva kariesangrepp
- Tuberkulos
- ALS

## Under uppstart

- Astma
- Sepsis – forts. (2)

Totalt 41 vårdförlopp i olika faser för 36 hälsotillstånd samt 2 generiska modeller

# För mer information

- För information om på regional nivå  
[www.vgregion.se/kunskapsstyrning](http://www.vgregion.se/kunskapsstyrning)
- För mer information på nationell nivå  
[www.kunskapsstyrningvard.se](http://www.kunskapsstyrningvard.se)



# Vår framgång räknas i liv och jämlik hälsa

Tillsammans gör vi varandra framgångsrika!

