

Dokumentation och personcentrerat arbetssätt

Elin hultgren, specialistläkare

Anna Gyberg, verksamhetsutvecklare
Medicin, geriatrik och akutmottagning, Östra



VÄSTRA
GÖTALANDSREGIONEN
SAHLGRENKA UNIVERSITETSSJUKHUSET



Personcentrerad vård har visat sig ha flera positiva effekter...
En del i PCV är att komma överens med patienten om vad som ska ske under
vårdtiden
För att kunna arbeta personcentrerat behöver strukturer anpassas, bla.
dokumentationen

GEMENSAMMA PROBLEM




- För många rubriker och avsaknad av definitioner
- Svårt att veta vilka rubriker som skulle användas
- Många olika varianter på innehåll
- Få upprättade vårdplaner, tidsbrist



Gemensamt syfte

Att skapa förutsättningar för att enkelt kunna dokumentera överenskommelsen med patienten på ett personcentrerat sätt med målet att förbättra och kunna utvärdera kvaliteten av denna

genomförande

2018-02-23 10:15  VÅRDPLAN SLUTENVÅRD Inget pl

Hälsoproblem

Patientens resurser

Deltagare

Delaktighet

Patientens önskemål

Mål

Delmål

Planerad utredning

Planerad behandling

Förväntad vårdtid

Planerad åtgärd

Planerad daglig träning

Samordning

Bedömning, åtgärd

Utvärdering av vårdplan

Måluppfyllelse

Vårdplan avslutad



2018-08-22 10:09 VÅRDPLAN SLUTENVÅRD Avdel

Hälsoproblem

Deltagare

Personligt mål

Planering

Samordnad vård och omsorg

Preliminärt utskrivningsdatum

Vårdplan överlämnad

EXEMPEL

2018-11-13 10:46 VÅRDPLAN SLUTENVÅRD

Hälsoproblem

Deltagare

Personligt mål

Planering

Samordnad vård och omsorg

Preliminärt
utskrivningsdatum

Vårdplan överlämnad

Personligt mål



:

Det du önskar klara av är att

Viktigt för dig just nu är att

Planering



:

Utredningen visar

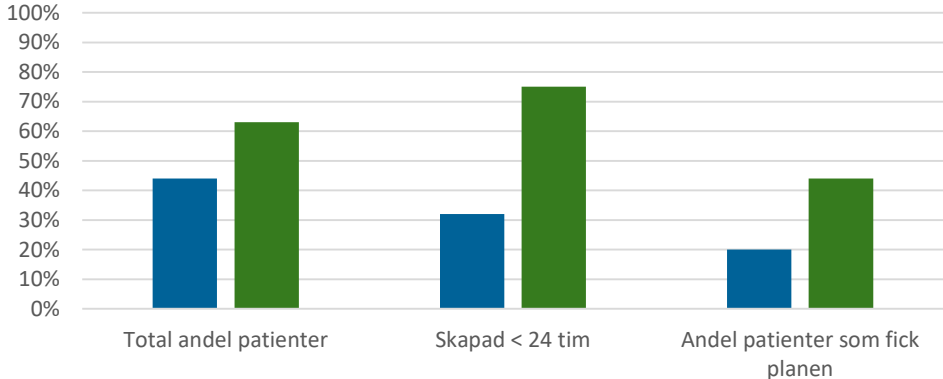
Planen är att

Det du behöver göra är att

Rubrik	Valbar text	Förklaring
Hälsoproblem	Du sökte vård på grund av...	<i>Den aktuella situationen och besvär som gjorde att personen sökte vård.</i>
Deltagare		<i>Vid behov kan här anges vilka som var med om att upprätta överenskommelsen.</i>
Personligt mål	Det du önskar klara av är att... Viktigt för dig just nu är att...	<i>Det som är viktigt för personen, dennes egna uttryckta funktions/aktivitetsmål. Vid oförmåga eller om personen inte kan förmedla detta får rubriken utelämnas.</i>
Planering	Utredningen visar... Planen är att... Det du behöver göra är att...	<i>Preliminärdiagnos. Utredning och behandling som planeras och vad patienten själv kan behöva göra för att må bättre och nå målen.</i>
Samordnad vård och omsorg	Möte planeras under vårdtiden Möte planeras efter utskrivn. Oförändrat behov Inget behov	<i>Här anges om det finns ett behov av kommunala insatser eller en utökning av dessa.</i>
Preliminärt utskrivningsdatum	XXXX-XX-XX	<i>En uppskattning av vårdtiden utifrån tillgänglig information.</i>
Vårdplan överlämnad	Ja, till patient Ja, till närstående Nej	<i>När överenskommelsen har dokumenterats lämnas den ut till patienten, alternativt till närstående.</i>

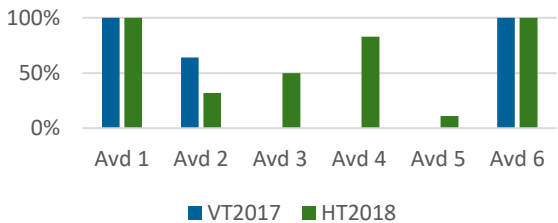
RESULTAT

Vårdplan slutenvård Alla slutenvårdsavdelningar



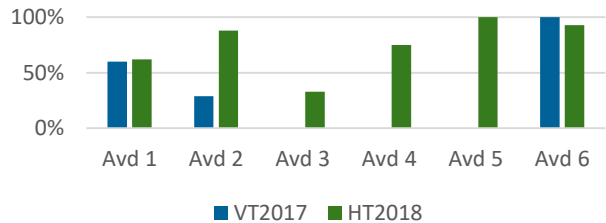
■ VT 2017 ■ HT 2018

Andel journaler med Vårdplan slutenvård



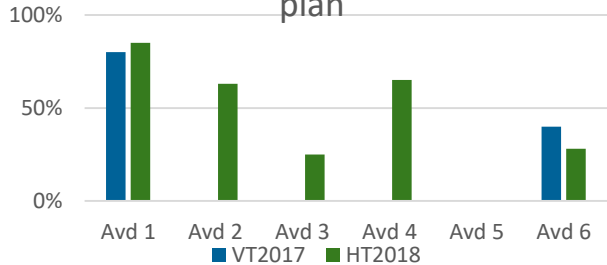
■ VT2017 ■ HT2018

Andel Vårdplan slutenvård skapad < 24 timmar



■ VT2017 ■ HT2018

Andel patienter som fick sin plan



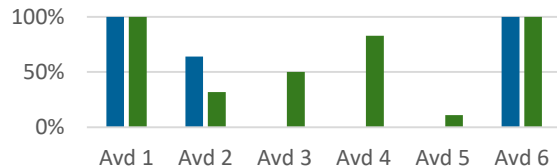
■ VT2017 ■ HT2018

Utvärdering 2018

Vårdplan slutenvård	0p	1p	2p
Finns vårdplan slutenvård dokumenterad i journalen?	Nej	Ja >24 h, innehåll som följer rutin	Ja <24 h, innehåll som följer rutin
Finns sökorsaken dokumenterad?	Nej	Ja, patientens perspektiv framgår	
Finns ett mål formulerat?	Nej	Ja	Ja, personliga mål
Finns det en plan?	Nej	Ja	Ja, möter upp personligt mål
Framgår det vad patienten själv ska göra för att nå mål?	Nej	Ja	
Finns det en beräknad vårdtidslängd?	Nej	Ja, ungefärlig beräkning	Ja, ett specifikt preliminärt datum
Har patient/närstående fått vårdplanen utskrivna?	Nej	Ja	

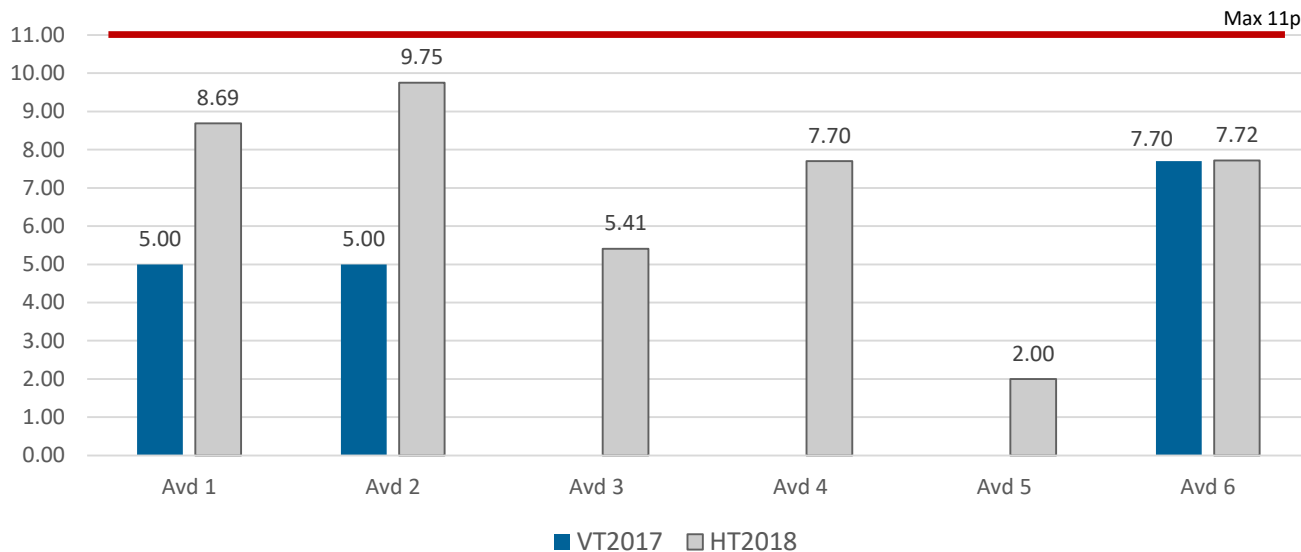
Totalt 0 – 11 poäng

Andel journaler med Vårdplan slutenvård



Kvalitet, vårdplan slutenvård
medelpoäng på respektive enhet

■ VT2017 ■ HT2018



- Fler planer dokumenteras
- Samtliga skrevs i den nya mallen
- De planer som dokumenteras i den nya mallen håller en högre kvalitet
- Fler patienter får sina vårdplaner utskrivna
- Lättillgänglig även för den oinvigde
- Patienter efterfrågar planer

Du kan gå in på 121212-1212 TEST TESTSSON i Melior
Välj ny anteckning och vårdplan då finns mallen MEDGERÖ valbar för alla.
Följande bilder visar exempel och hur det ser ut.

Aktiviteter	Omv_omr
Psykosocial utredning SV	
Psykosocial utredning ÖV	
Punktion	
Rehabiliteringsplan	
Remissdokumentation	
Riskbedömning	
Samtycke	
Sekretess, patientens önskemål	
Slutanteckning, läkare	
Slutanteckning, sjuksköterska	
Slutanteckning, special-ssk	
Sårbehandling	
Undantag från direktåtkomst	
Underlag inför behandlingskonf	
Uppföljning via telefon	
Uppmärksamhetsinformation	
Utlokaliserad patient	
Utredning, vård-/omsorgsbehov	
Vård- och läkemedelsberättelse	
Vårdplan slutenvård	
Vårdplan öppenvård	
Vårdskada	
Väntelista, planeringsunderlag	

Ansvarig
Blomqvist, Ingemar (ingbl8) Personal

Mall
MEDGERÖ Vårdplan slutenvård

Vårdkontakt
[dropdown]

Avdelning
KIR11 (Avdelning 350 Kirurgi Östra) ?

Datum
2018-04-05 12:36:42

till och med
(ej angivet)

Ok Avbryt

2018-04-05 12:36

VÅRDPLAN SLUTENVÅRD Avdelning 350 Kirurgi Östra (KIR11)

Ssk Blomqvist, Ingemar

Ssk

Hälsoproblem

Deltagare

Personligt mål

Bedömning, planering

Preliminärt utskrivningsdatum

Samordnad vård och omsorg

Uppföljning efter utskrivning

Vårdplan överlämnad

Hälsoproblem

- :
- Du sökte vård på grund av

Ok

Avbryt

Nytt

Sida -

Sida +

Ta bort

2018-02-23 13:43

 **VÅRDPLAN SLUTEN**

2018-02-23 13:43 /
anngy2

Hälsoproblem

Hälsoproblem

Deltagare

- :
- Du sökte vård på grund a

Personligt mål

Bedömning, planering

Preliminärt utskrivningsdatum

Samordnad vård och omsorg

Uppföljning efter utskrivning

Vårdplan överlämnad

Exempel:

Du sökte vård på grund av Att du har ramlat och då gör man en kontroll av pacemakern där man ser att ditt hjärta slår lite för fort.

Du sökte vård på grund av du var yr och det fungerade inte hemma.

Förklaring

Den aktuella situationen och besvär som gjorde att personen sökte vård.

Berätta varför du sökte vård?



Vad tror du själv om dina symptom?

2018-02-23 13:43

 **VÅRDPLAN SLUTEN**

2018-02-23 13:43 /
anngy2

Hälsoproblem

Deltagare

Personligt mål

Bedömning, planering

Preliminärt utskrivningsdatum

Samordnad vård och omsorg

Uppföljning efter utskrivning

Vårdplan överlämnad

Exempel:

Du själv, din syster, sjuksköterskan, undersköterskan och läkaren

Förklaring

Vid behov kan här anges vilka som var med om att upprätta överenskommelsen.

2018-02-23 13:43

🇸🇪 VÅRDPLAN SLUTEN

2018-02-23 13:43 /
anngy2

Hälsoproblem

Deltagare

Personligt mål

Bedömning, planering

Preliminärt utskrivningsdatum

Samordnad vård och omsorg

Uppföljning efter utskrivning

Vårdplan överlämnad

Personligt mål

- | | | |
|--------------------------|--------------------------------|--|
| <input type="checkbox"/> | : | |
| <input type="checkbox"/> | Det du önskar klara av är | |
| <input type="checkbox"/> | Viktigt för dig just nu är att | |

Exempel:

: "Att kunna arbeta med stickning när jag kommer hem".

Förklaring

Det som är viktigt för personen, dennes egna uttryckta funktions/aktivitetsmål.

Vid oförmåga eller om personen inte kan förmedla detta får rubriken utelämnas.

Vad är viktigast för dig nu?

Vad behöver du klara av för att kunna komma hem?



2018-02-23 13:43

 **VÅRDPLAN SLUTEN**

2018-02-23 13:43 /
anngy2

Hälsoproblem

Deltagare

Personligt mål

Bedömning, planering

Preliminärt utskrivningsdatum

Samordnad vård och omsorg

Uppföljning efter utskrivning

Vårdplan överlämnad

Exempel:

Bedömningen är att du har försämrats i din KOL-sjukdom.

Planen är att du skall fortsätta med dom inhalationsläkemedel och antibiotikan som du nu har börjat med. Du har också syrgas just nu, vilken vi skall trappa ned på när du blir bättre i andningen.

Det du behöver göra är att är att träna din andning genom att blåsa i munstycket. Du behöver försöka att sluta röka igen.

Bedömning, planering	
<input type="checkbox"/> :	
<input type="checkbox"/> Bedömningen är att	
<input type="checkbox"/> Planen är att	
<input type="checkbox"/> Det du behöver göra är at	

Förklaring

Preliminärdiagnos.

Utredning och behandling som planeras och vad patienten själv kan behöva göra för att må bättre och nå målen.

Vad kan du göra själv för att må bättre?



2018-02-23 13:43

 **VÅRDPLAN SLUTEN**

2018-02-23 13:43 /
anngy2

Hälsoproblem

Deltagare

Personligt mål

Bedömning, planering

Preliminärt utskrivningsdatum

Samordnad vård och omsorg

Uppföljning efter utskrivning

Vårdplan överlämnad

Preliminärt utskrivningsdatum

2018-02-26

Exempel:

...eller när du fått göra ultraljud på hjärtat

Förklaring

*En uppskattning av
vårdtiden utifrån
tillgänglig information.*

2018-02-23 13:43

 **VÅRDPLAN SLUTEN**

2018-02-23 13:43 /
anngy2

Hälsoproblem

Samordnad vård och omsorg

Deltagare

Personligt mål

Bedömning, planering

Preliminärt utskrivningsdatum

Samordnad vård och omsorg

Uppföljning efter utskrivning

Vårdplan överlämnad

Exempel:
Möte planeras under vårdtiden
Möte planeras efter utskr.
Oförändrat behov
Inget behov

Förklaring

Här anges om det finns ett behov av kommunala insatser eller en utökning av dessa.

2018-02-23 13:43

 **VÅRDPLAN SLUTEN**

2018-02-23 13:43 /
anngy2

Hälsoproblem

Deltagare

Uppföljning efter utskrivning

Personligt mål

Bedömning, planering

Exempel:

via din vårdcentral enligt tidigare planering.

Preliminärt utskrivningsdatum

Samordnad vård och omsorg

Uppföljning efter utskrivning

Vårdplan överlämnad

Förklaring

*Vid behov kan återbesök
eller specifik uppföljning
anges.*

2018-02-23 13:43

 **VÅRDPLAN SLUTEN**

2018-02-23 13:43 /
anngy2

Hälsoproblem

Vårdplan överlämnad

Deltagare

Personligt mål

Bedömning, planering

Exempel:

Ja, till patient

Ja, till närstående

Nej

Preliminärt utskrivningsdatum

Samordnad vård och omsorg

Uppföljning efter utskrivning

Vårdplan överlämnad

Förklaring

När överenskommelsen har dokumenterats lämnas den ut till patienten, alternativt till närstående.

Bedömningskriterier - kvalitetsmått

Vårdplan slutenvård	<u>0p</u>	<u>1p</u>	<u>2p</u>
Finns vårdplan slutenvård dokumenterad i journalen?	Nej	Ja >24 h, innehåll som följer rutin	Ja <24 h, innehåll som följer rutin
Finns sökorsaken dokumenterad?	Nej	Ja, patientens upplevelse/perspektiv framgår	
Finns ett mål formulerat?	Nej	Ja, målet är patientens personliga mål	
Finns det en plan?	Nej	Ja, möter upp personligt mål	
Finns det en beräknad vårdtidslängd?	Nej	Ja, ungefärlig beräkning	Ja, ett specifikt preliminärt datum
Har patient/närstående fått vårdplanen utskrivna?	Nej	Ja	

Totalt 0 – 8 poäng

Ingemar Blomqvist

ingemar.blomqvist@vgregion.se

Förändringsledare personcentrerat arbetssätt
SU Område 2



VÄSTRA
GÖTALANDSREGIONEN
SAHLGRENSKA UNIVERSITETSSJUKHUSET