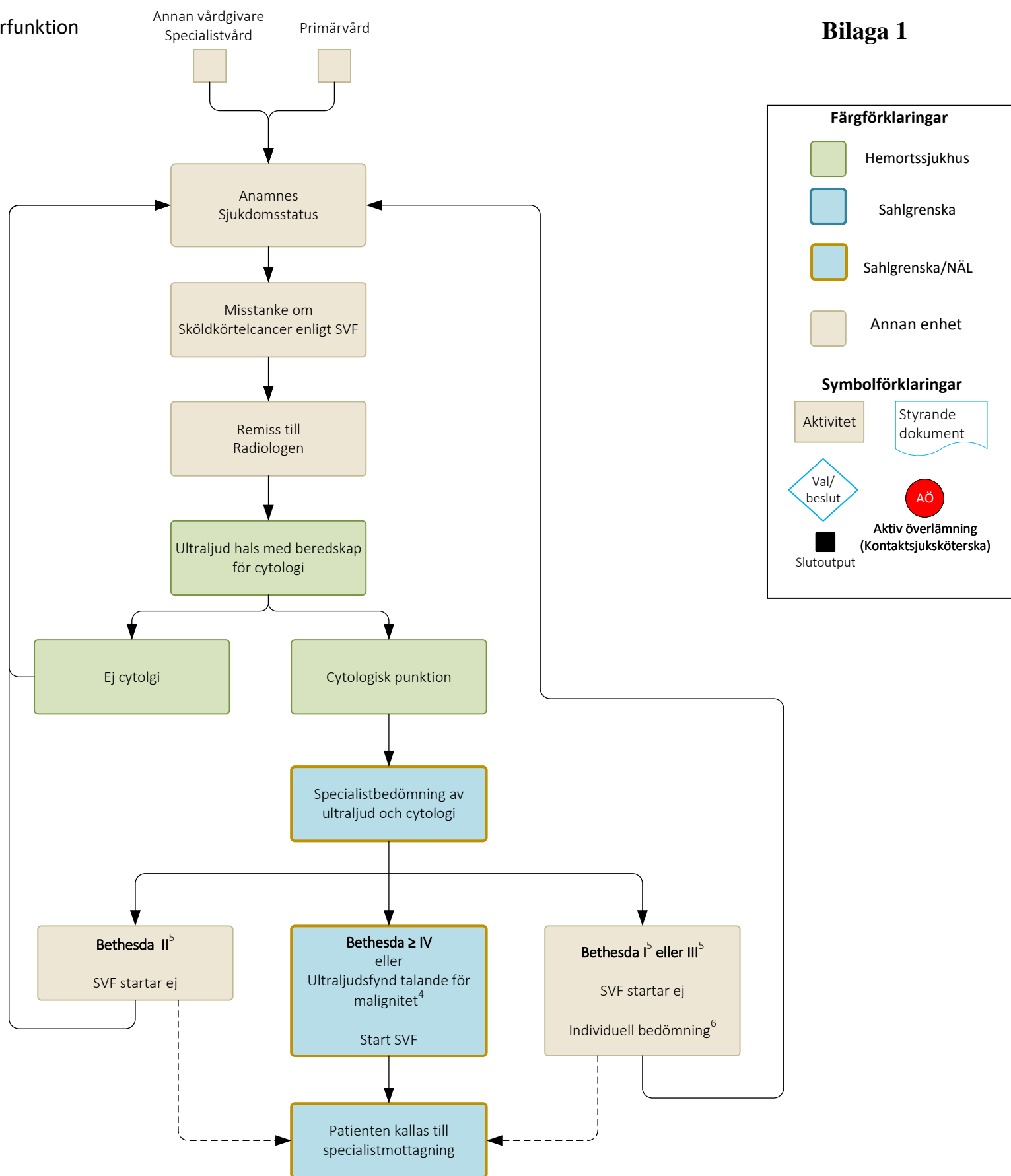


Flödesschema filterfunktion
Sköldkörtelcancer

Bilaga 1



⁴ Ultraljudsfynd talande **entydigt** för malignitet. EU-TIRADS 5 ensamt är inte tillräckligt för att starta SVF.

⁵ Om det tydligt framgår av remissen och ultraljudsfynd att patienten har lokala besvär av struma kallas patienten med prio 3 till kirurgmottagning. I övriga fall återgår patientansvar till inremitterande enhet. Detta gäller vid Bethesda I-III.

⁶ Vid Bethesda I rekommenderas i de flesta fall ompunktion. Vid Bethesda III rekommenderas ofta ompunktion efter 3-6 månader om inget annat talar för operation, till exempel lokala besvär på grund av stor struma. Efter ompunktion bör kirurg fatta behandlingsbeslut. Vg. Se även bilaga 3, tabell 2.