

Egenremiss    Annan vårdgivare  
Specialistvård    Primärvård

**Färgförklaringar**

- Hemortssjukhus/  
Kvinnoklinik
- KK Sahlgrenska
- Gynonk. Sahlgrenska
- Gynekologmottagning

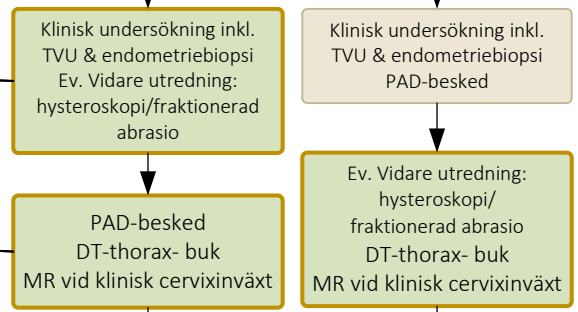
**Symbolförklaringar**

- Aktivitet
- Styrande dokument
- Val/  
beslut
- AÖ**  
Aktiv överlämning

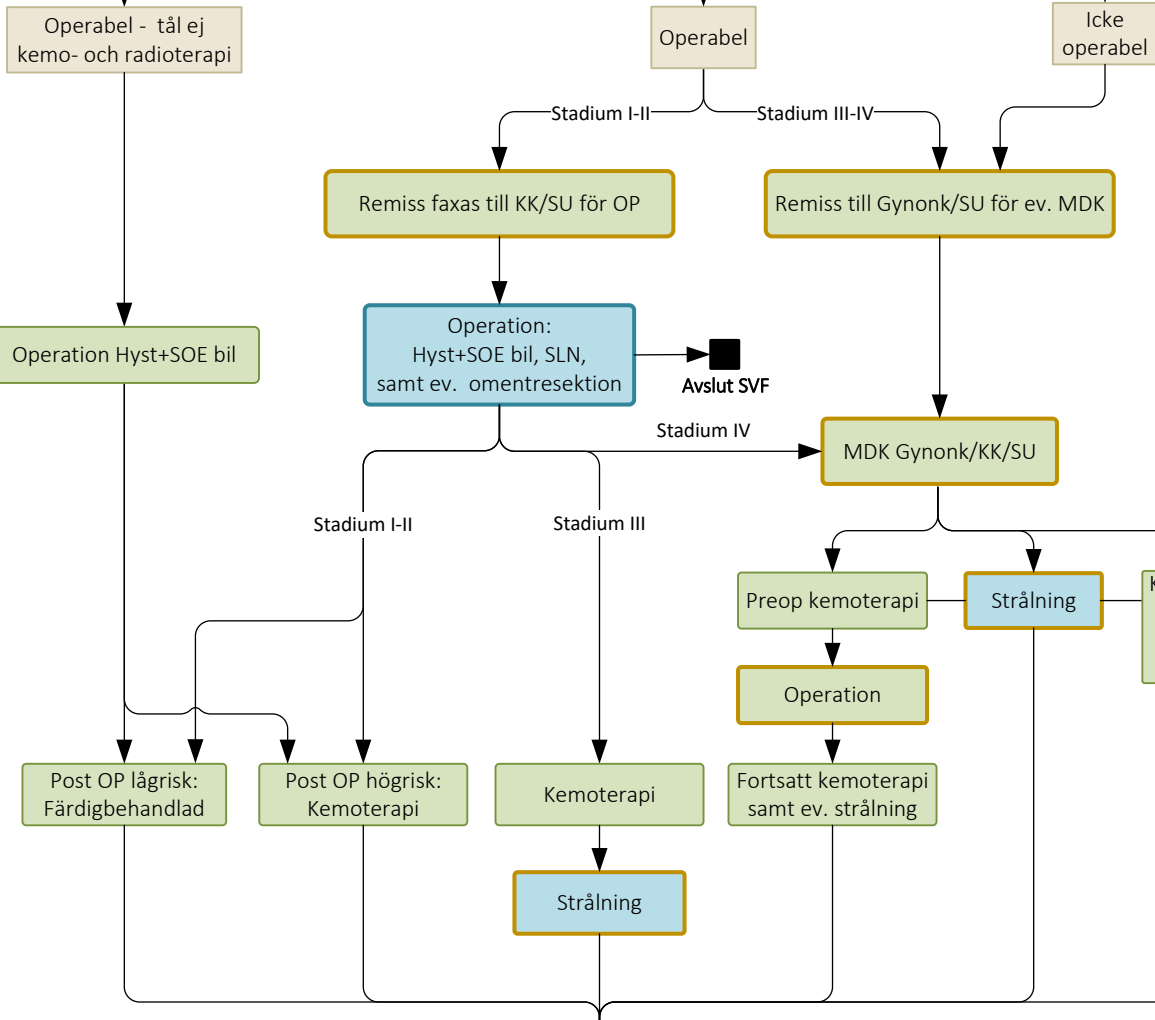
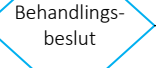
Vid misstanke om livmoderkroppscancer



Start SVF



Kontaktsjuksköterska utses



Aktiv överlämning:  
- hemortssjukhus till JK/KKSU och tillbaks igen  
- före och efter op  
- före och efter strålning

Bedömning av rehabiliteringsbehov

Avslut SVF

Avslut SVF

Avslut SVF

Bedömning av rehabiliteringsbehov

Uppföljning hemort eller gynekologisk mottagning. Var 6:e månad 2 år, därefter årligen i 3 år.  
INCA-registrering utförs av den som avslutar behandling (hemort, KKSU eller gynonk SU)

