

# **Multisjuklighet och polyfarmaci – svårt, svårare eller svårast**

Jesper Poucette

distriktsläkare Närhälsan Ågårdsskogens  
vårdcentral

ordförande terapigrupp Äldre och  
läkemedel

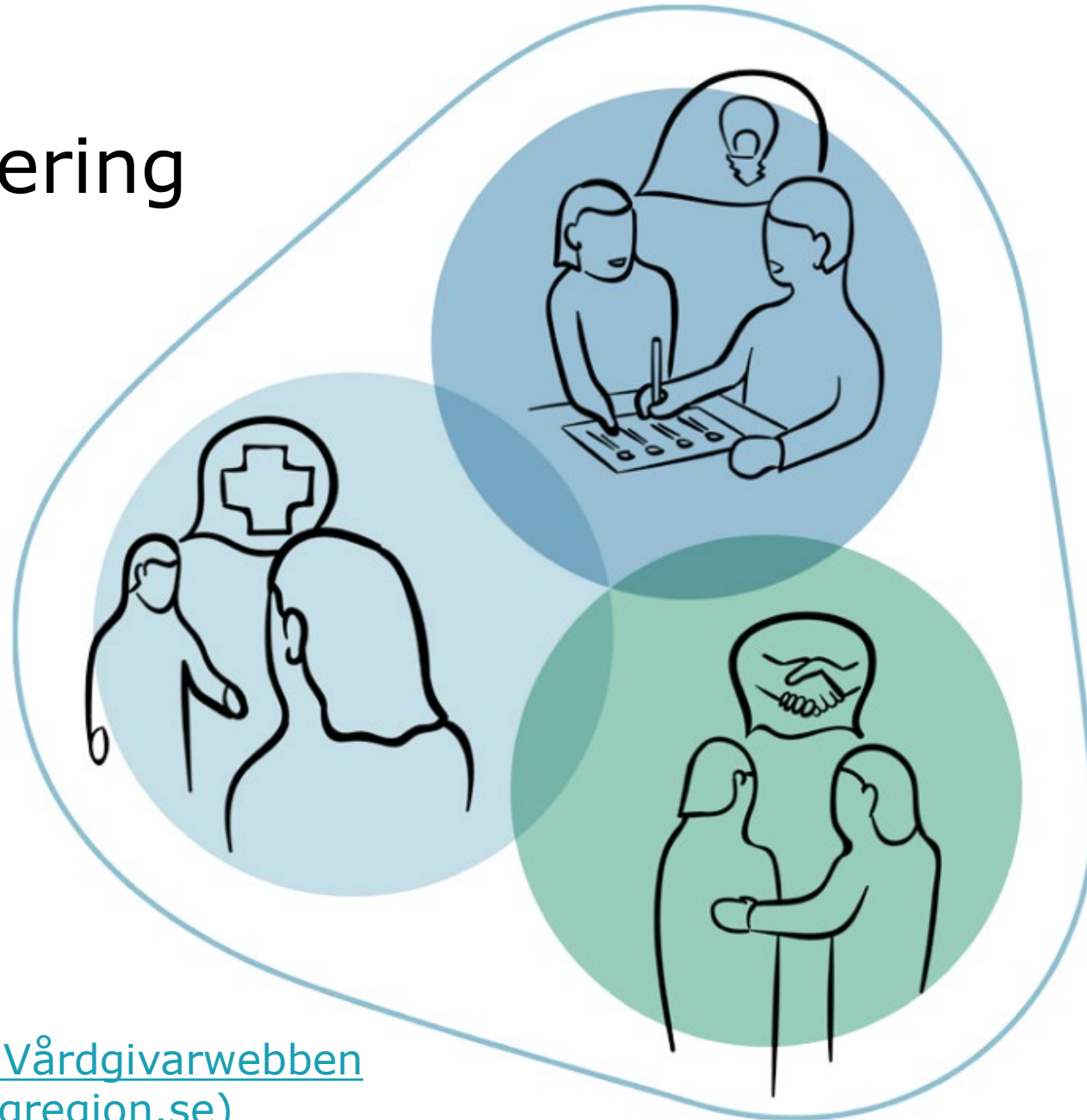


# 40 minuter

- Personcentrering
- Följsamhet
- Välja och prioritera
- Kunskap och evidensbaserad vård
- Perspektiv på patienten
- Köksbordet och att göra allt samtidigt
- Patientfall



# Personcentrering



[Personcentrerat arbetssätt - Vårdgivarwebben](https://www.vardgivarwebben.se)  
[Västra Götalandsregionen \(vgregion.se\)](https://www.vardgivarwebben.se)



# Varför kämpar patienter med sina läkemedel?

- Livräddande och oumbärliga
- Normala och del av dagsrutinen
- Förvirrande och oroande
- Olämpliga utan anpassning
- Påträngande och ovälkomna

[Why do patients struggle with their medicines?-A phenomenological hermeneutical study of how patients experience medicines in their everyday lives - Göteborgs universitets publikationer \(gu.se\)](#)

Joanne Fuller, Emmelie Barenfeld, Inger Ekman



# Prioritera är att välja

- Vilket symptom är viktigast?
- Vilken sjukdom har första, andra och tredje plats?
- Vilket läkemedel har förtur framför andra?

Riktlinjer, vårdprogram och manualer handlar endast om det som de handlar om, inget om att välja detta eller annat.

Att använda, inte följa.

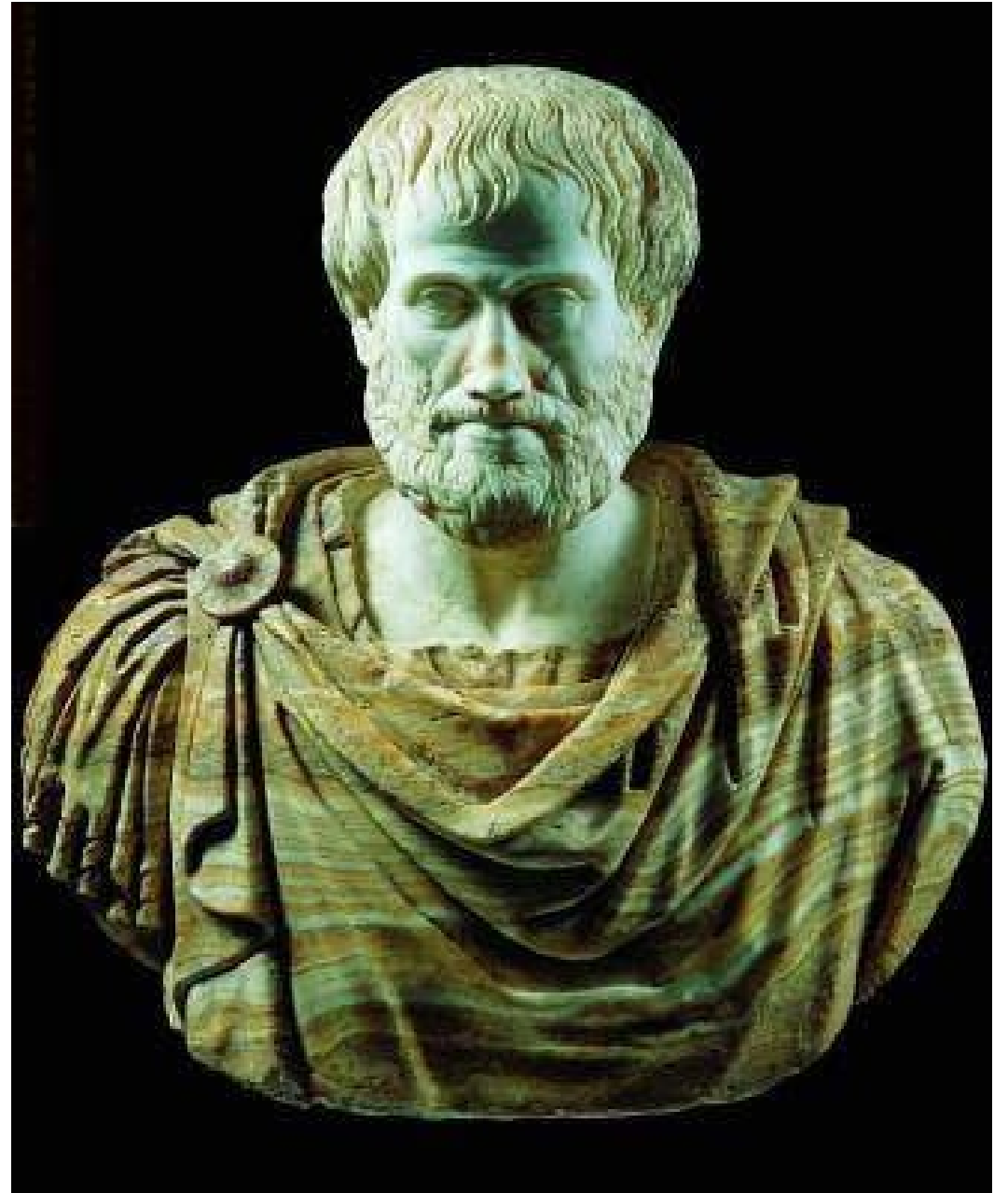


# Kunskap

Episteme – Vetenskaplig,  
generaliserbar – riktlinjers innehåll

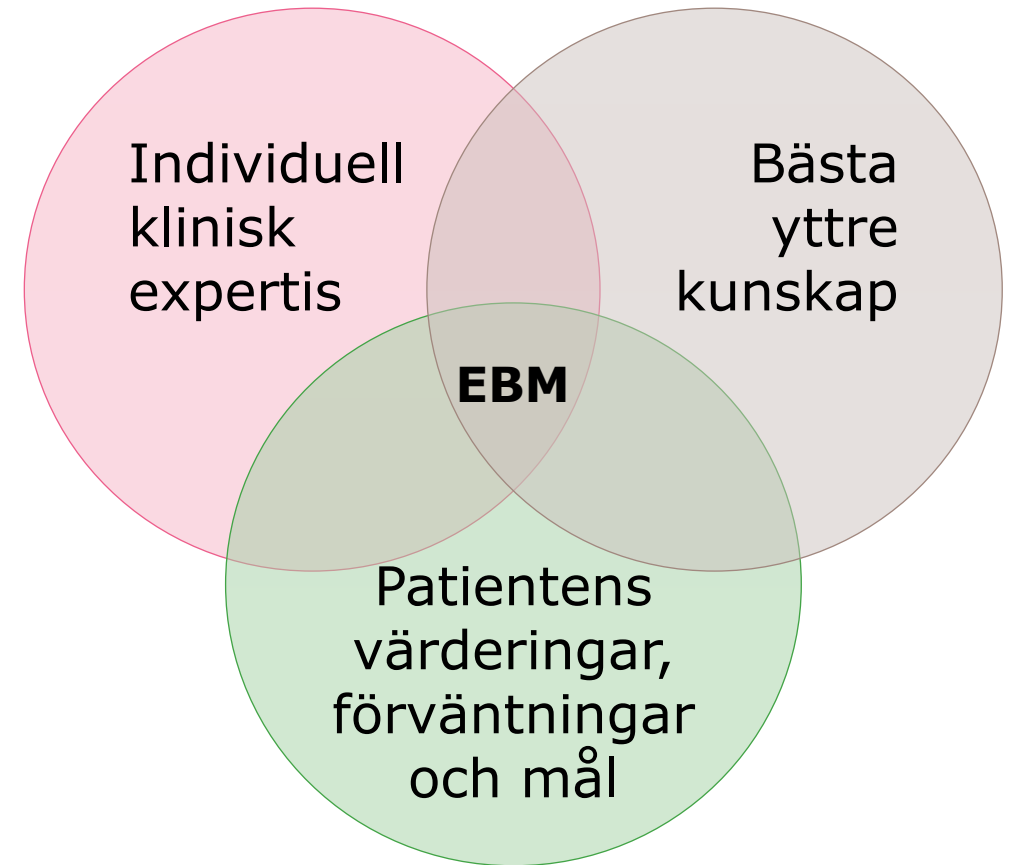
Techne – Praktisk, träning och  
övning – handlag hos läkaren

Fronesis – omdöme – att anpassa  
riktlinjer till situationen

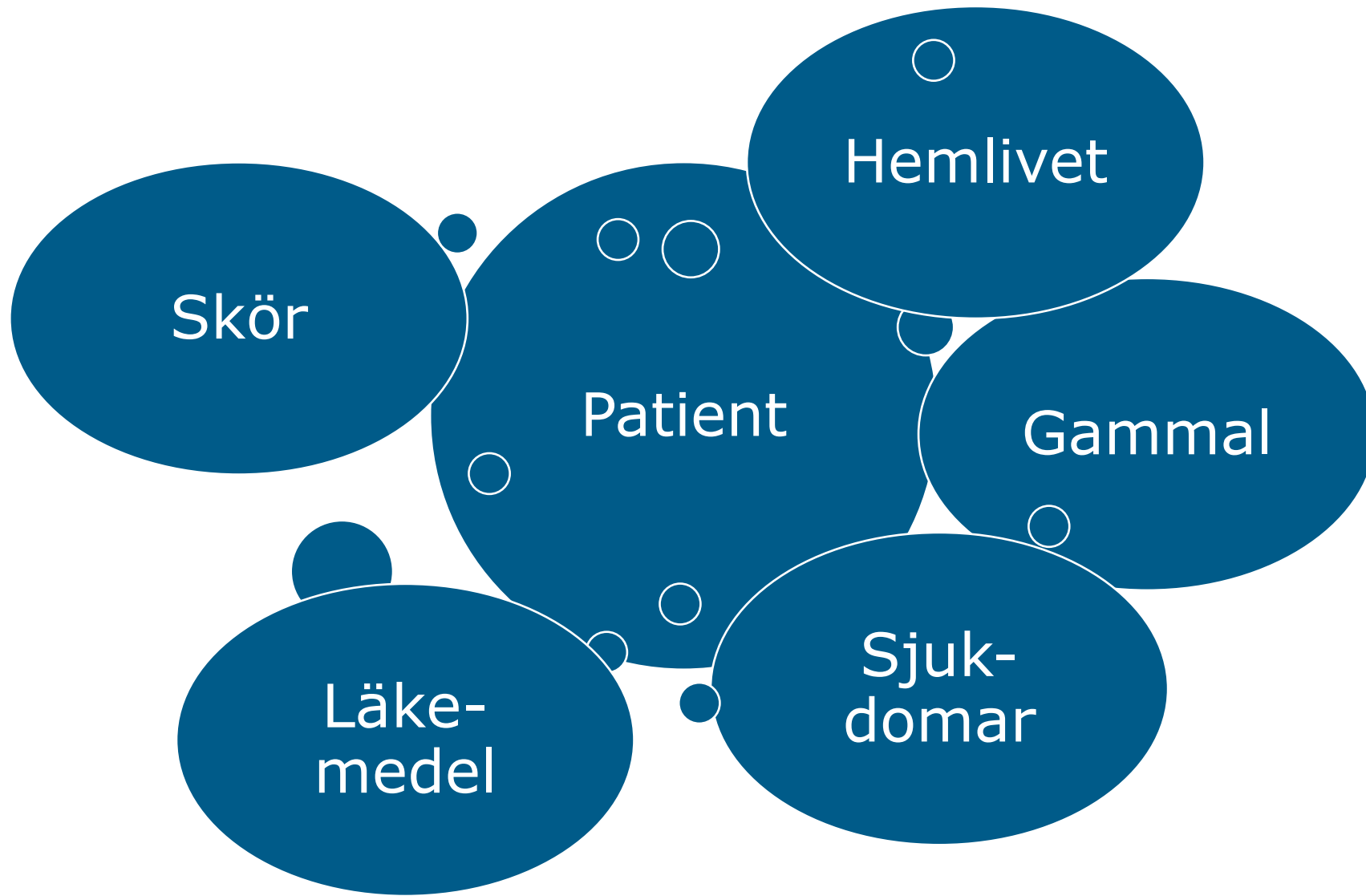


# Evidensbaserad medicin

- Yttre kunskap – beslutsstöd och manualer
- Klinisk expertis – en blandning av träning, erfarenhet och personligt omdöme
- Patientens värderingar, förväntningar och mål



# Patienten i vårdens perspektiv



# Att vara gammal

↓ vikt

↑ andel kroppsfett

↓ andel kroppsvatten

↓ plasmavolym

↓ extracellulärvätska

↓ njurfunktion

- [Äldrekompassen \(vgregion.se\)](http://vgregion.se)

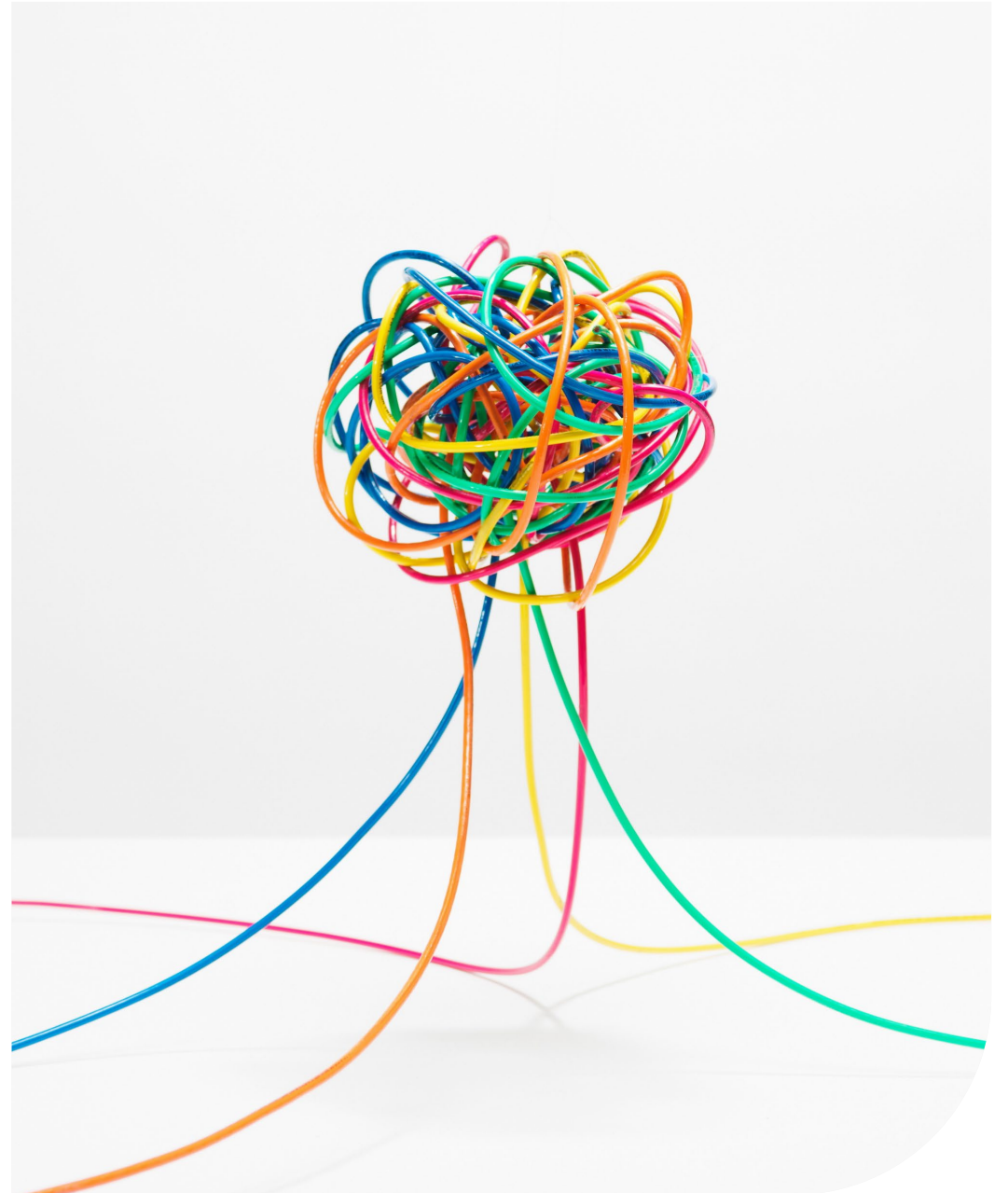


# Kontroll ?

Många läkemedel

Interaktioner

Indikationer, indikationsglidning



# Fjällen och läkemedel

Omdömet

Egna kompetensen

Öva på båda!



# Jag gör så här

- Värsta symtomet – enligt patienten
- Värsta sjukdomarna
- Profylax
- Andra symtom som jag tycker är viktiga



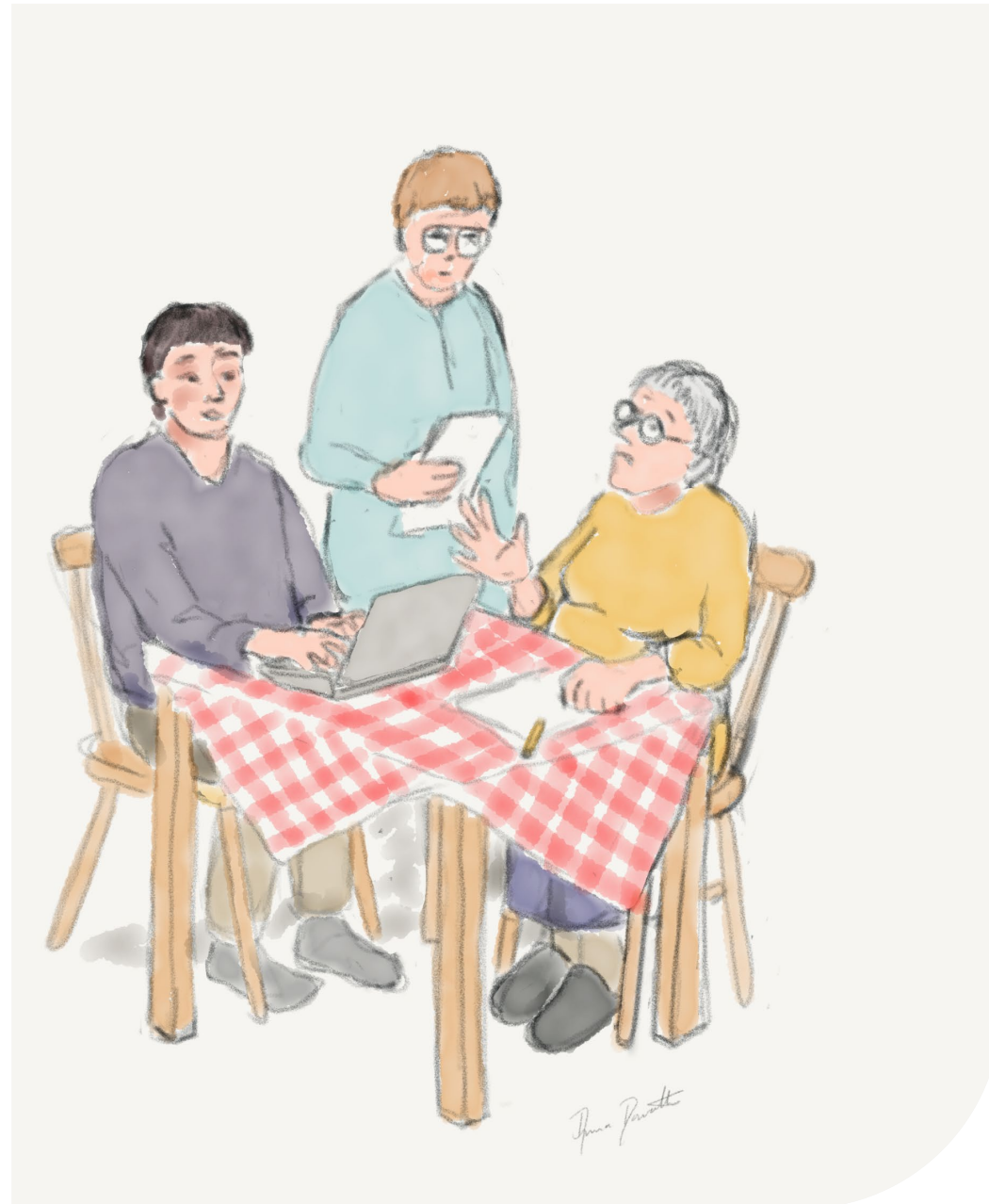
# Gör allt samtidigt !

- Livet sker samtidigt
- Problem, sjukdomar, behandling påverkar alla varandra
- Vi kan inte få kontroll
  
- Identifiera det viktiga och gör allt samtidigt
- Gör inte det mindre viktiga förrän det viktiga är gjort



# Köksbordet

- Förklara
- Förstå
- Teamarbete



# Patientfall

- Viktigaste symtom
- Indikation
- Prioritera mellan sjukdomarna
- Interaktioner
- Vad är för mycket?
- Vad fattas?
- Kemiskt utrymme för patienter med 5 läkemedel eller fler



# Lisa 85 år

## **Socialt:**

Ensamboende, ingen hemtjänst.

## **Tidigare sjukdomar:**

Astma och hypertoni, debut 12 år sedan.

Hjärtsvikt för 2 år sedan.

## **Aktuellt:**

Patienten uppger viktminskning 20 kg senaste året. Sedan några månader diabetes typ2. Mår illa och har svårt att äta. Kommer på kontroll på vårdcentralen.

## **Undersökning:**

Lite mager, vikt 59 kg.

Kreatinin 199 , Hb 108, p-glukos 8.

Digoxin 0,13 mg x1

Metformin 500 mg x 2

Amilorid/Hydroklortiazid 1 x 2

Trombyl 75 mg x 1

Impugan 20 mg x 1

Bisoprolol 5 mg x 1

Allopurinol 100 mg x 1

Esomeprazol 20 mg x 1

Citalopram 20 mg x 1

# Lisa 85 år

- Viktigaste symtom – **Illamående, viktminskning**
- Indikation – **hjärtsvikt, hypertoni, gikt??, diabetes typ 2, depression??, dyspepsi??**
- Prioritera mellan sjukdomarna – **Lång sikt, kort sikt**
- Interaktioner
- Vad är för mycket?
- Vad fattas? – **Astma,**

Digoxin 0,13 mg x1

Metformin 500 mg x 2

Amilorid/Hydroklortiazid 1 x 2

Trombyl 75 mg x 1

Impugan 20 mg x 1

Bisoprolol 5 mg x 1

Allopurinol 100 mg x 1

Esomeprazol 20 mg x 1

Citalopram 20 mg x 1

# I ett nötskal

- Använd och öva omdömet
- Försök inte få kontroll, fokusera på vad som är viktigast
- Använd riktlinjer, vårdprogram och manualer, följ dom inte





VÄSTRA  
GÖTALANDSREGIONEN