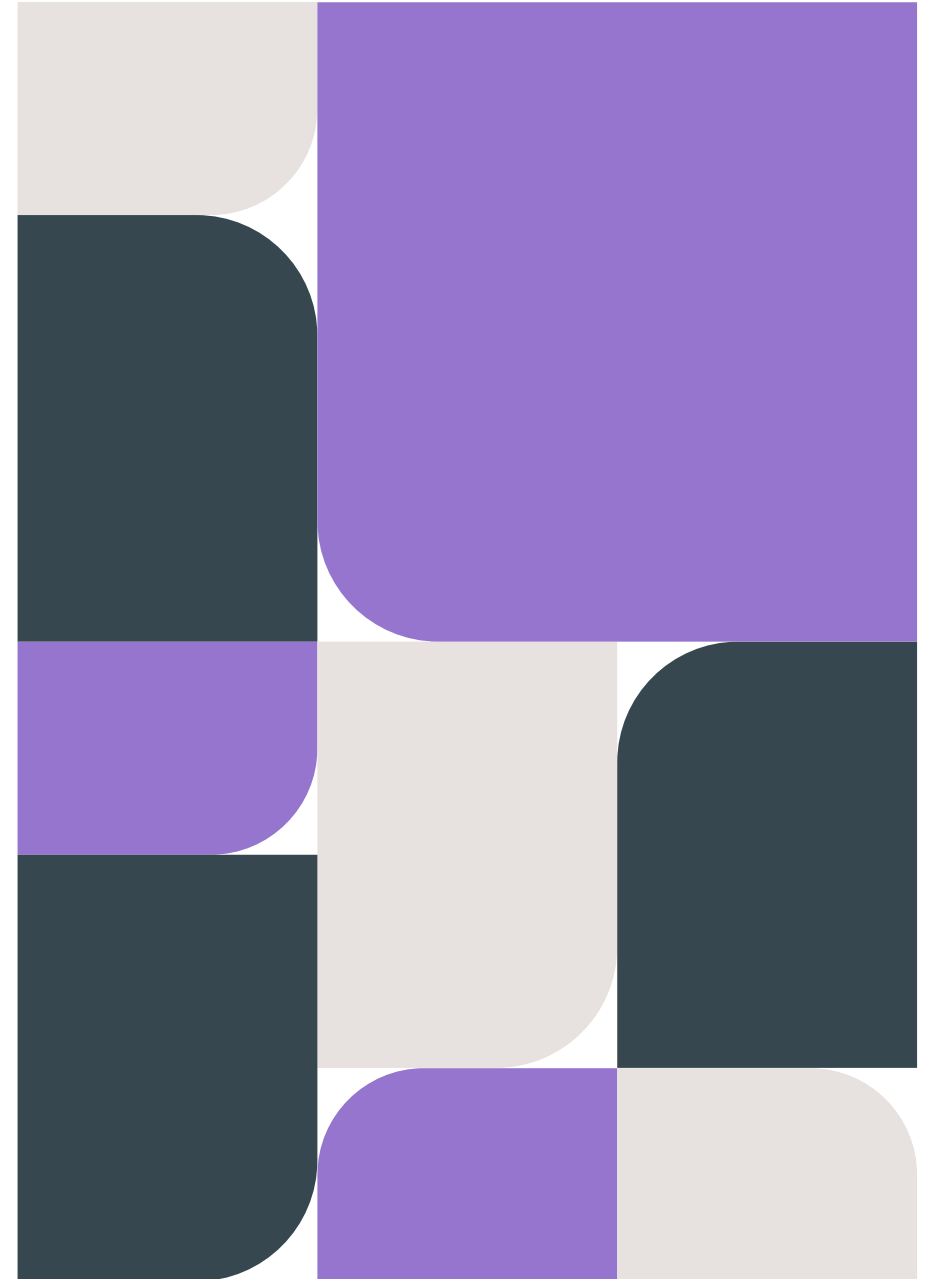


Resultat från matsvinnsmätning V.6 2024



Mättillfälle och omfattning

- Mätningen genomfördes mån – fre vecka 6
- Mätningen avser matsvinn från kökens produktion, matsvinnet från vårdavdelningarna (brickor, kantiner och orörda brickor) samt restaurangerna
- I mätningen ingår ej livsmedel som levererats till avdelningarna



Fördröjning och plan för resultatredovisning

- Pågående uppbyggnad av matsvinnrapport i PBI har bidragit till försening av resultatredovisning
- Matsvinnrapporten är nu färdigställd
- Plan för att undvika framtida förseningar har etablerats
- Framöver ska resultatet från matsvinnsmätningar redovisas inom 4 veckor från och med avslutat mättillfälle

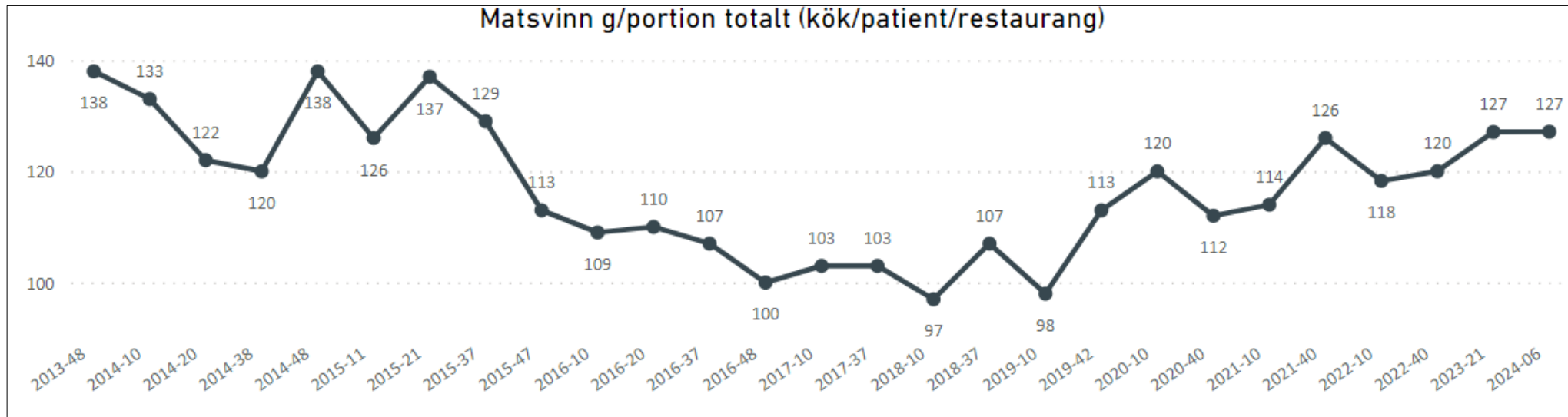
Påverkansfaktorer

- Under februari 2023 lanserades ny meny för patientmåltider där portionsstorleken justerades enligt Nordiska Näringsrekommendationer (NNR)
- Portionsstorleken ökade vilket kan ha bidragit till att matsvinnet från patientmåltiderna inte minskat som önskat
- Från och med februari 2024 erbjuds två portionsstorlekar, varav en är mindre
- Om rätt portionsstorlek beställs till patienten kan det öka möjligheten till minskning av matsvinnet från patientmåltider

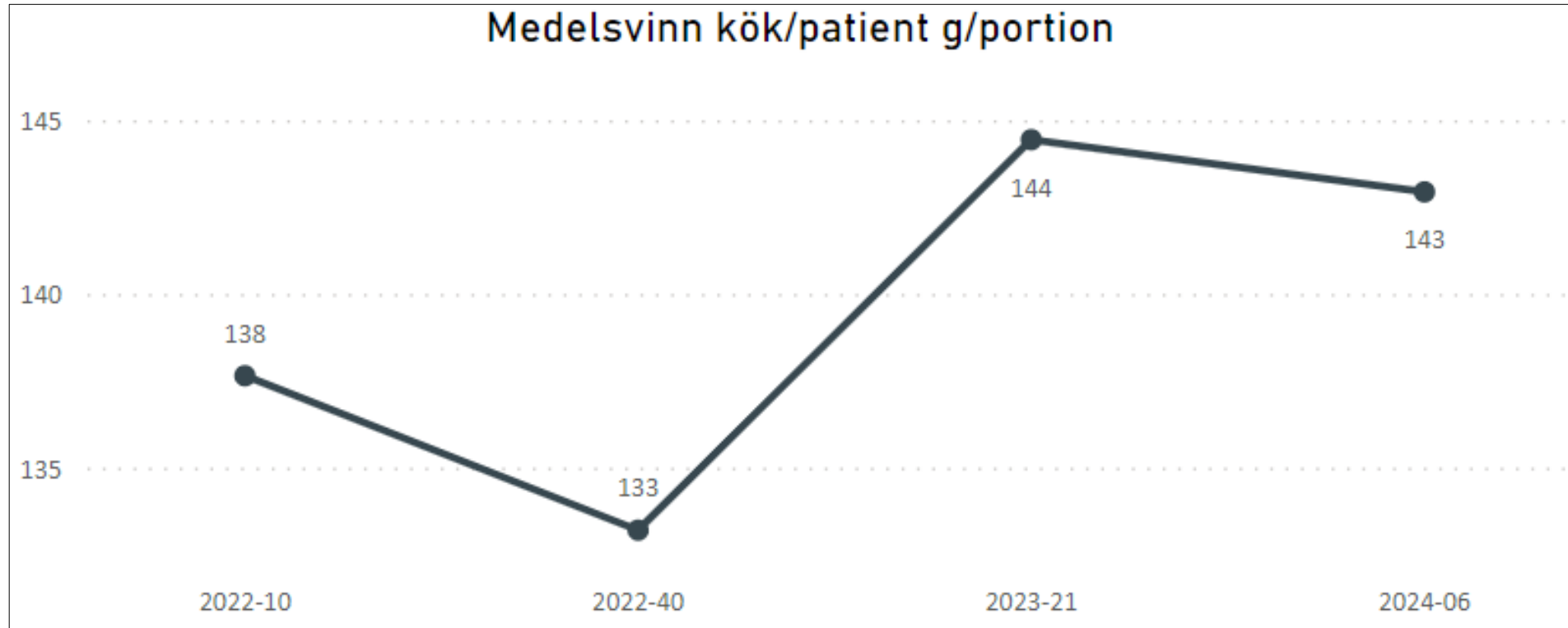
Sammanfattning av resultat 1/2

- Sedan senaste matsvinnsmätningen 2023 har medelsvinnet i g/portion för samtliga processer inte minskat
- Mätningen som genomförts visar att matsvinnet kvarstår på 127 g/portion
- I jämförelse med senaste mätningen har tre sjukhus har minskat sitt matsvinn från patientmåltiderna
- I jämförelse med senaste mätningen har fyra sjukhus har ökat sitt matsvinn från patientmåltider
- Totalt slängdes 3255 kg från matsvinn från patientmåltider under mätveckan
- Matsvinnet från patientmåltiderna står för 83% av det totala matsvinnet som uppstår i de verksamheter som omfattas av mätningen

Medelsvinn g/portion för samtliga processer

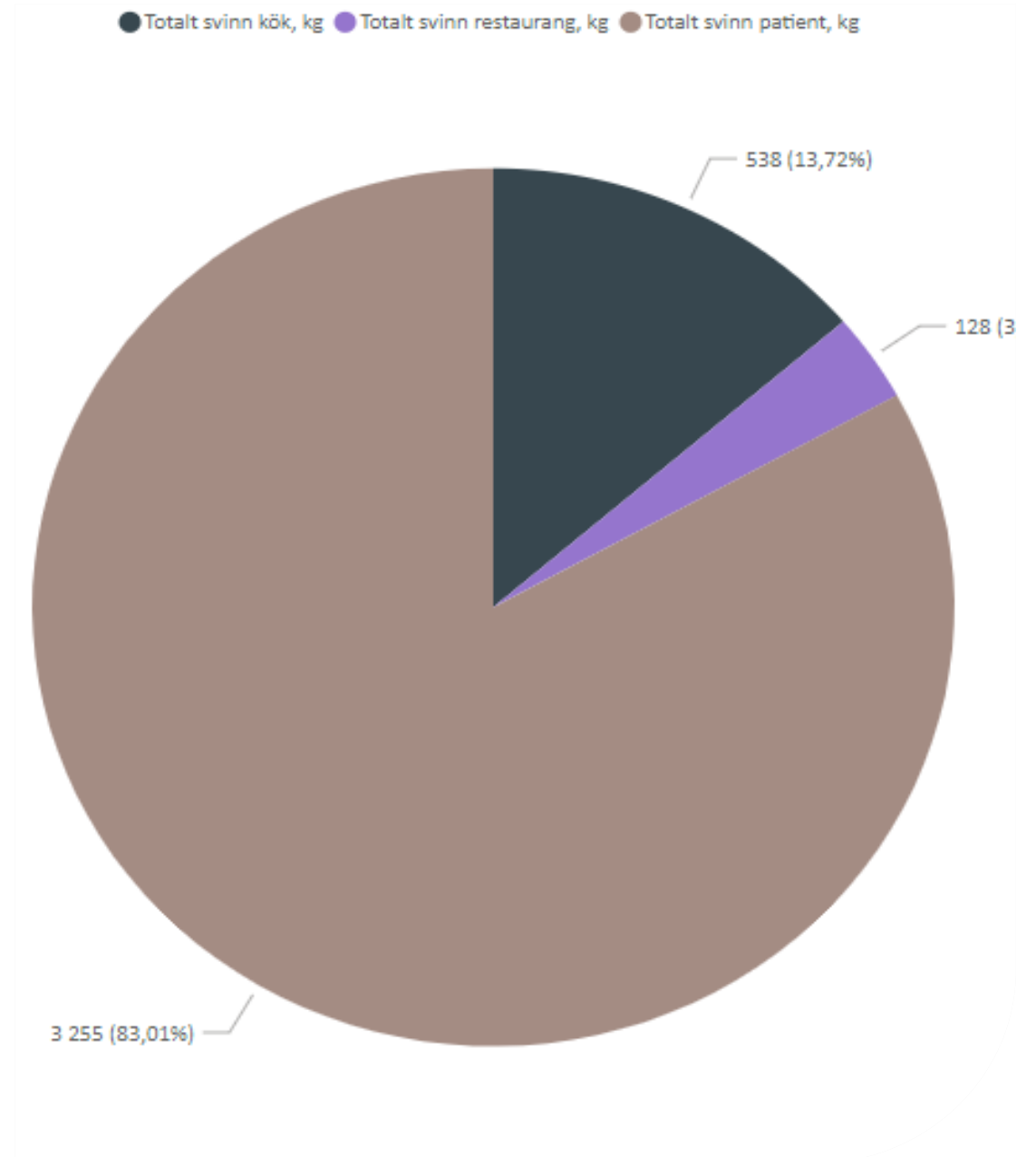


Medelsvinn g/portion för patientmåltider och produktion



Fördelning av det totala matsvinnet från v.6

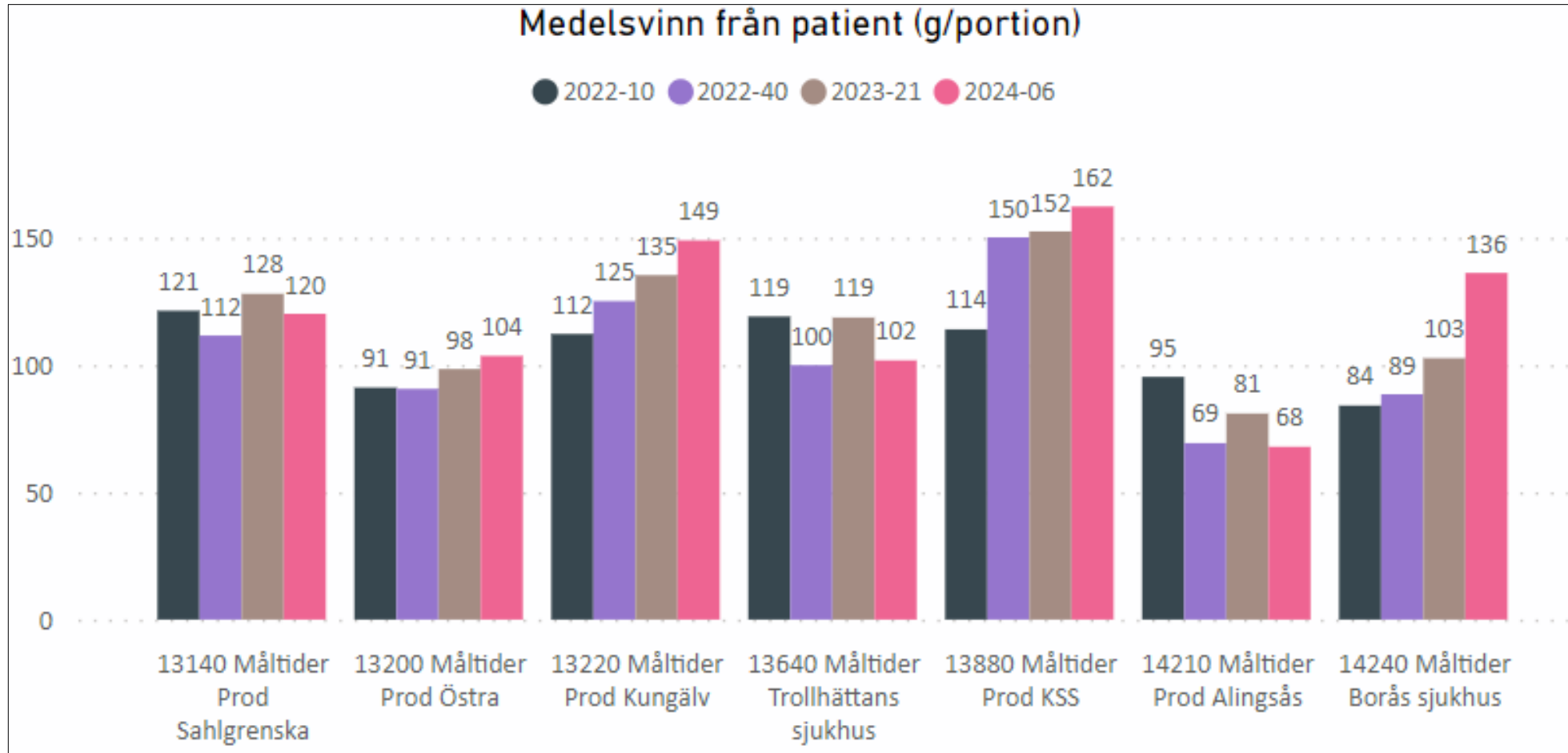
- Totalt slängdes ca 4 ton matsvinn under mätveckan
- 3 255 kg från patientmåltider
- 538 kg från kökens produktion av måltider
- 128 kg från restaurangerna



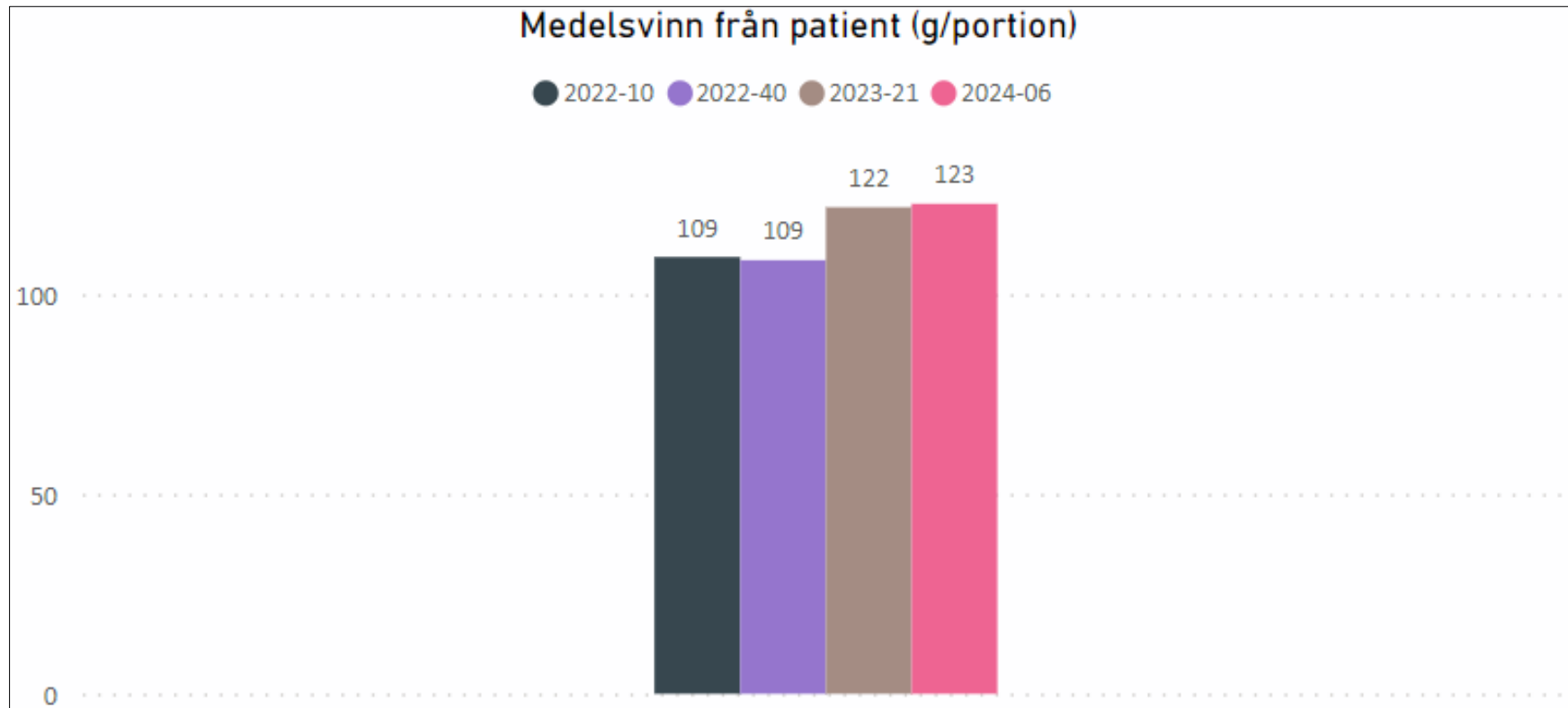
Sammanfattning av resultat 1/2

- **SkaS**: Medelsvinnet g/portion från patientmåltiderna har ökat med 10 g (från 152 g till 162 g)
- **Kungälv**: Medelsvinnet g/portion från patientmåltiderna har ökat med 14 g (från 135 g till 149 g)
- **SUS**: Medelsvinnet g/portion från patientmåltiderna har **minskat** med 8 g (från 128 g till 120 g)
- **NÄL**: Medelsvinnet g/portion från patientmåltiderna har **minskat** med 17 g (från 119 g till 102 g)
- **SÄS**: Medelsvinnet g/portion från patientmåltiderna har ökat med 33 g (från 103 g till 136 g)
- **SUÖ**: Medelsvinnet g/portion från patientmåltiderna har ökat med 6 g (från 98 g till 104 g)
- **Alingsås**: Medelsvinnet g/portion från patientmåltiderna har **minskat** med 13 g (från 81 g till 68 g)

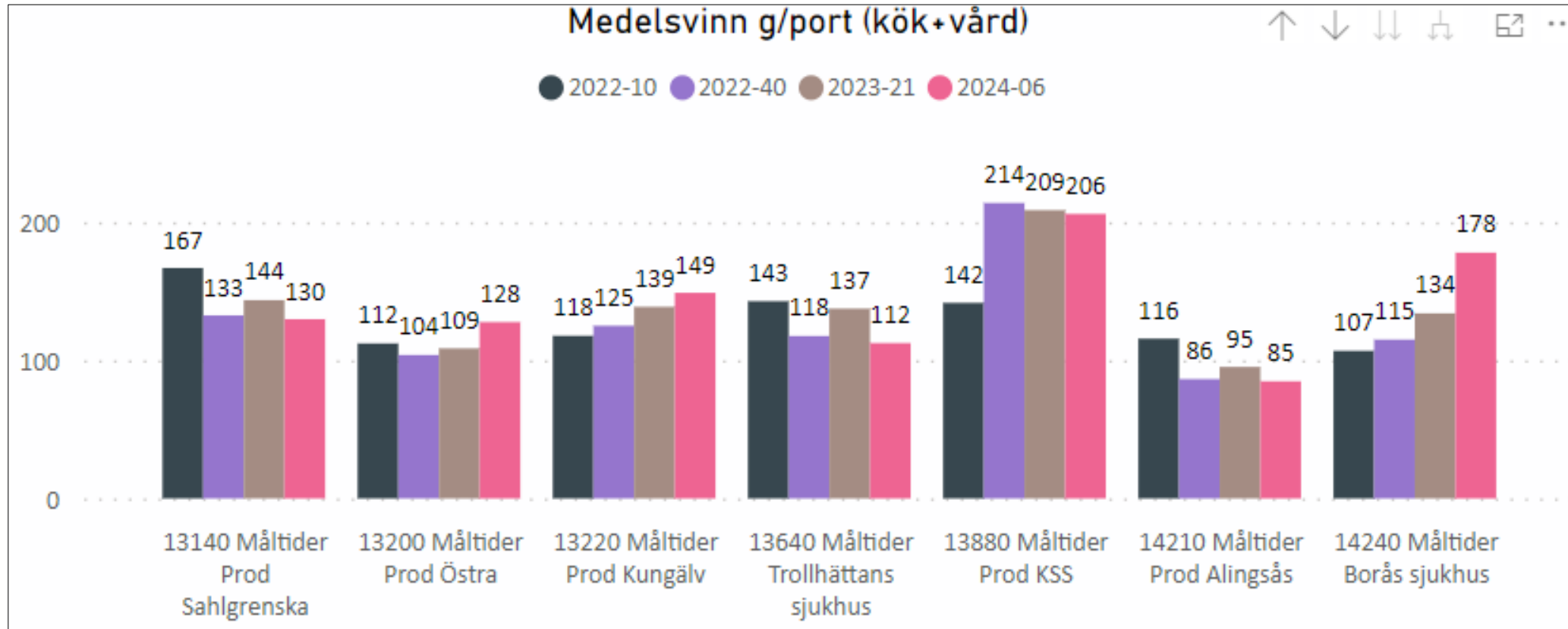
Medelsvinn g/portion från patientmåltider



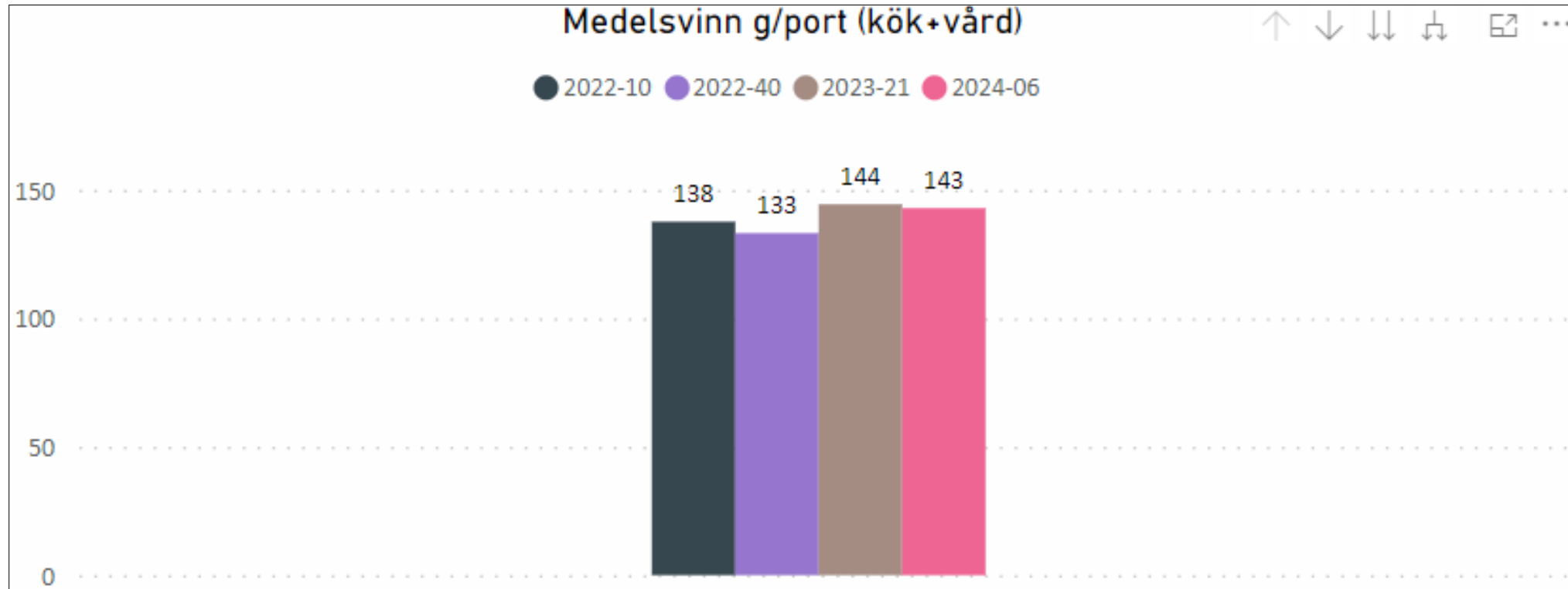
Medelsvinn g/portion från patientmåltider, sammanlagt



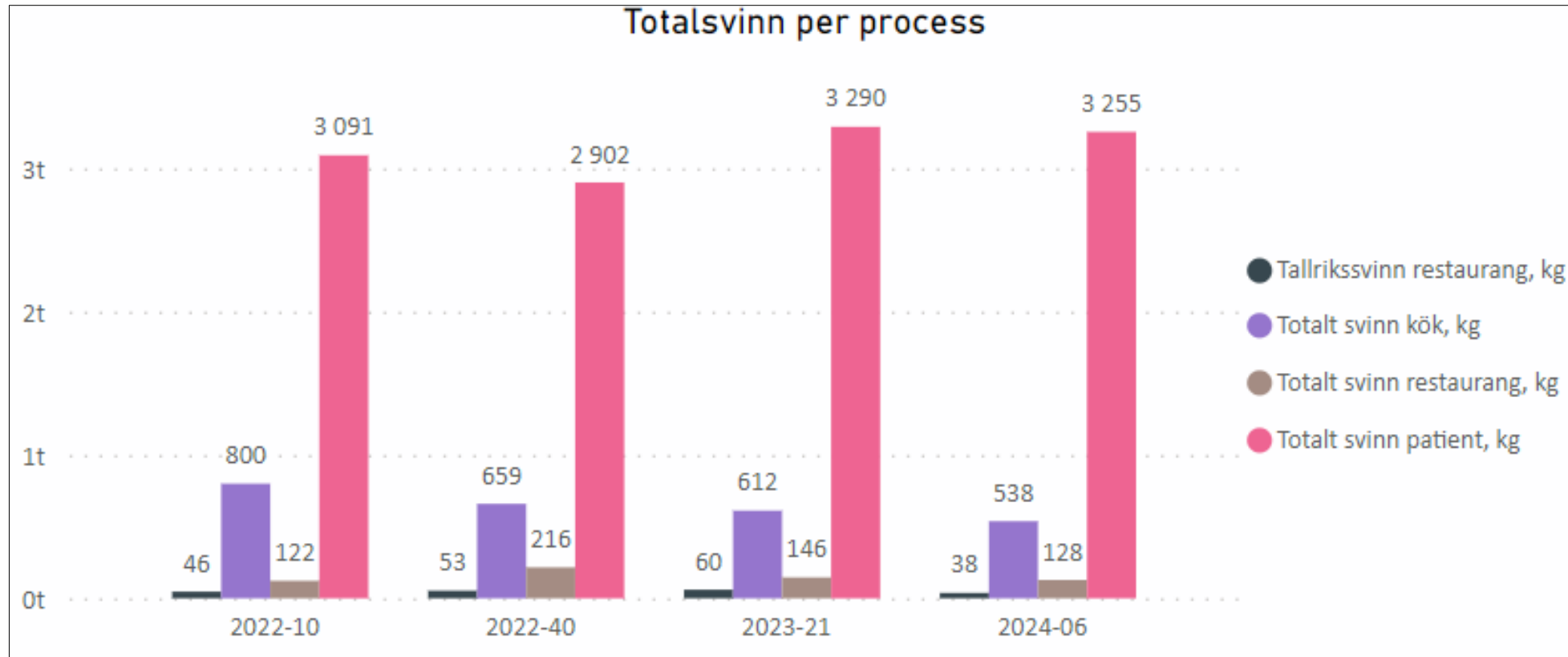
Medelsvinn g/portion (patient- och kökssvinn)



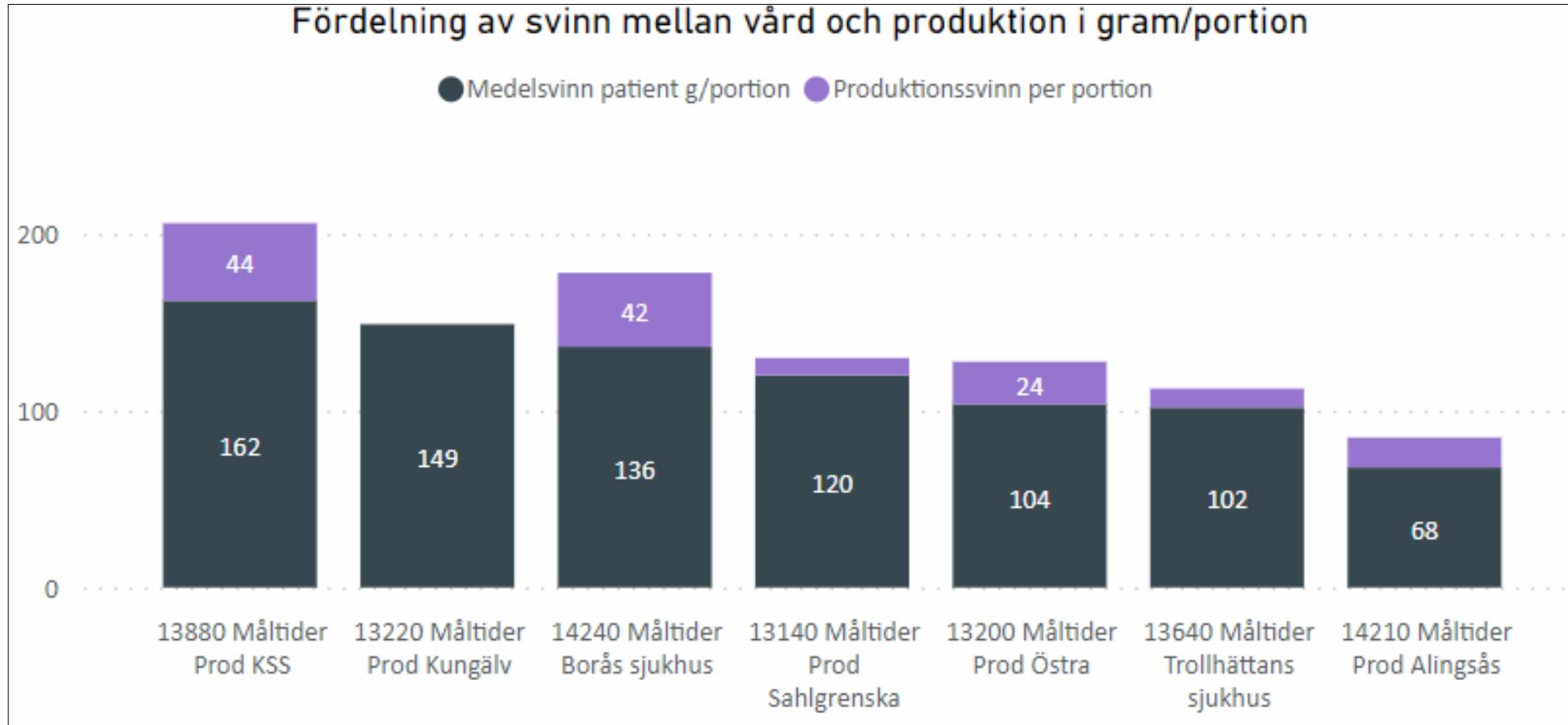
Medelsvinn g/portion (patient- och kökssvinn), sammanlagt



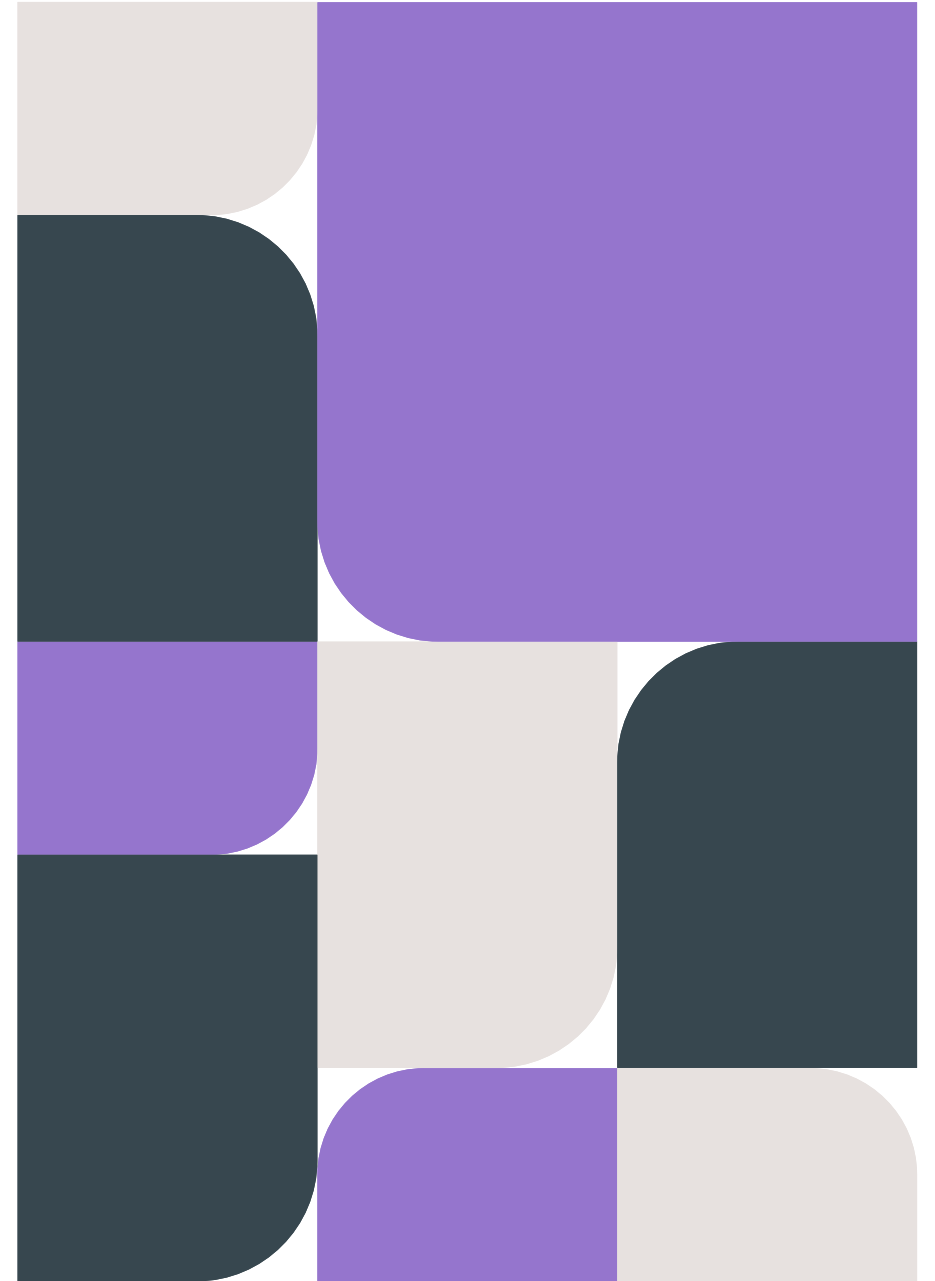
Mängd matsvinn i kg per process



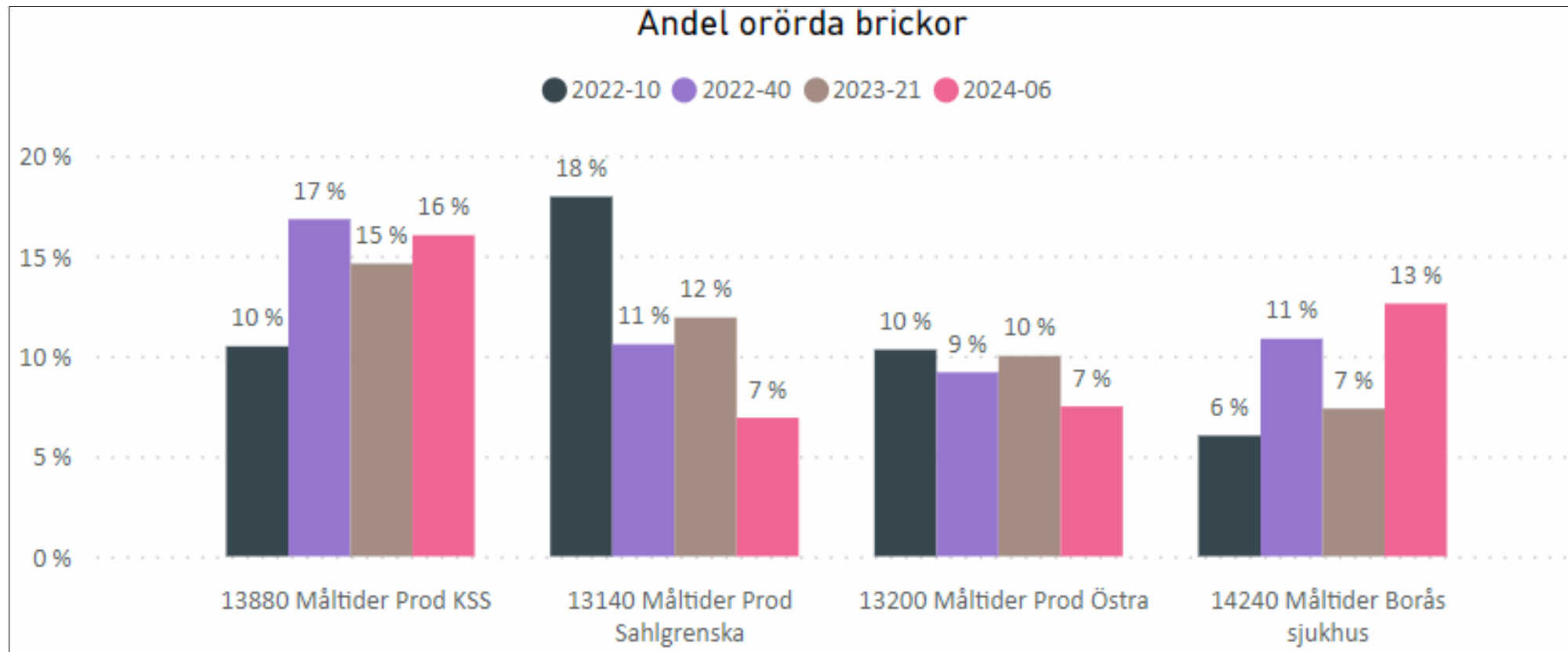
Fördelningen av matsvinn från patientmåltider och kökssvinn



Orörda brickor

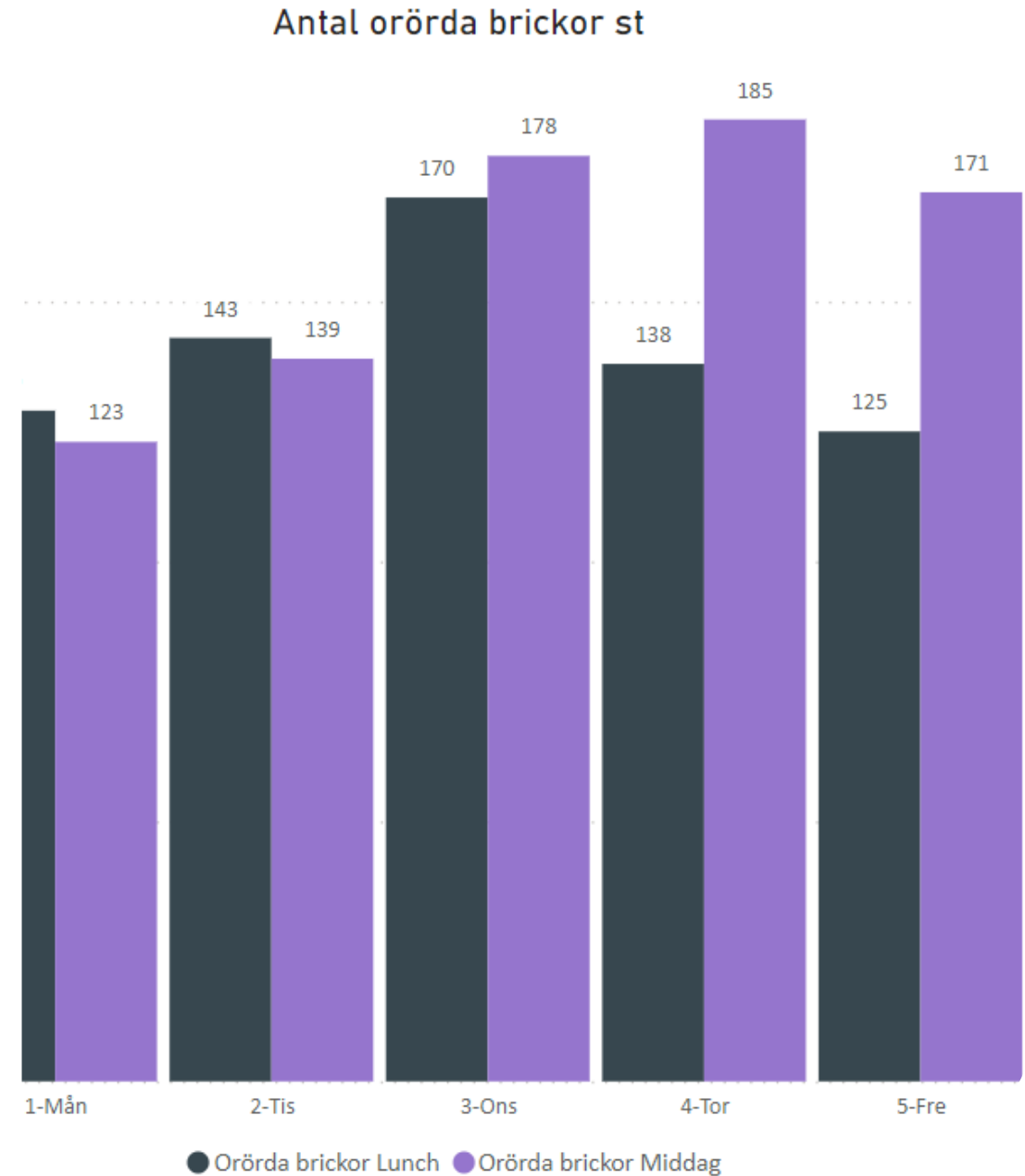


Andel orörda brickor i % per sjukhus



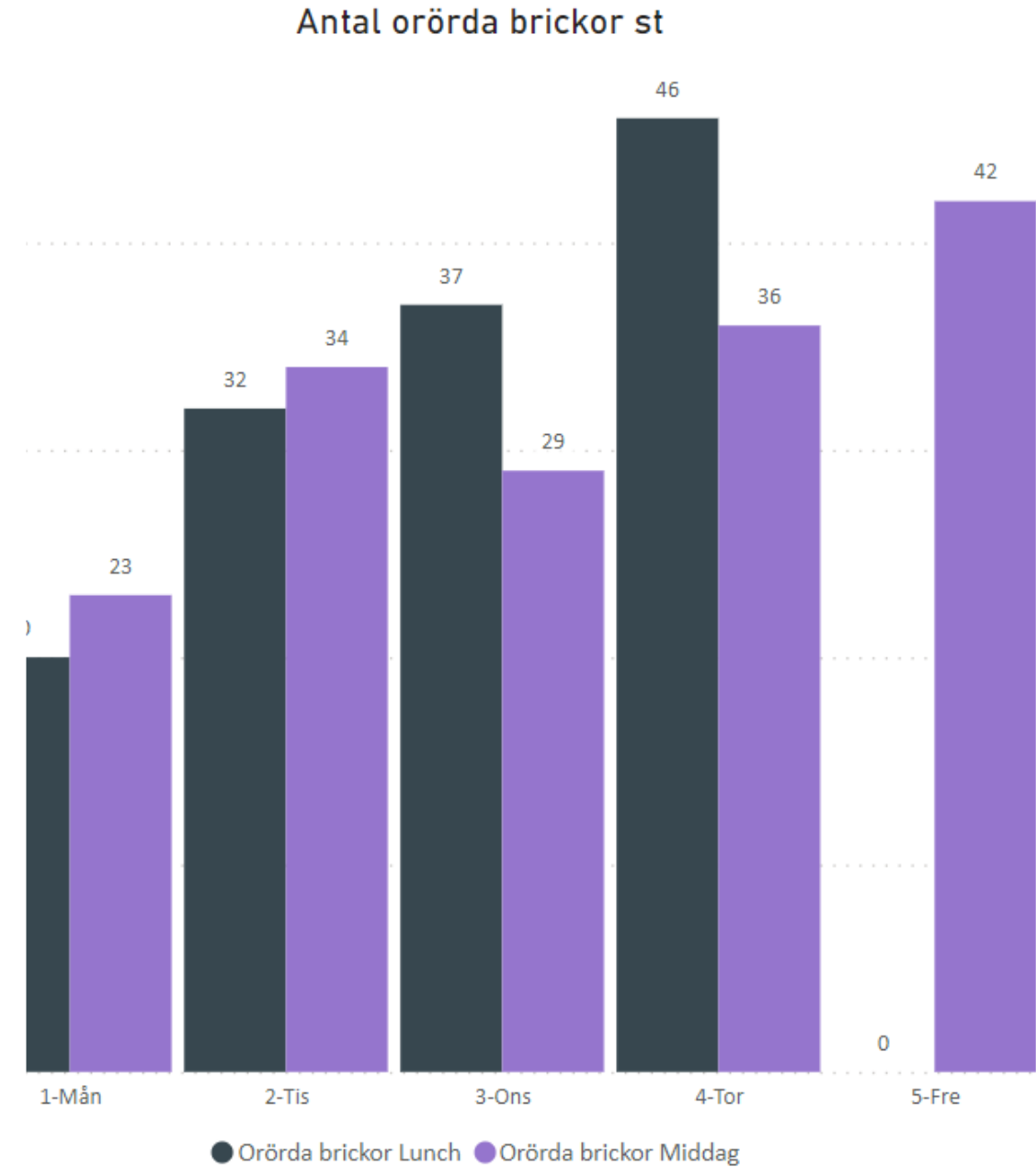
Antal orörda brickor v.6

- Orörda brickor totalt för samtliga sjukhus förvaltningar
- Veckomedel: 150/dag



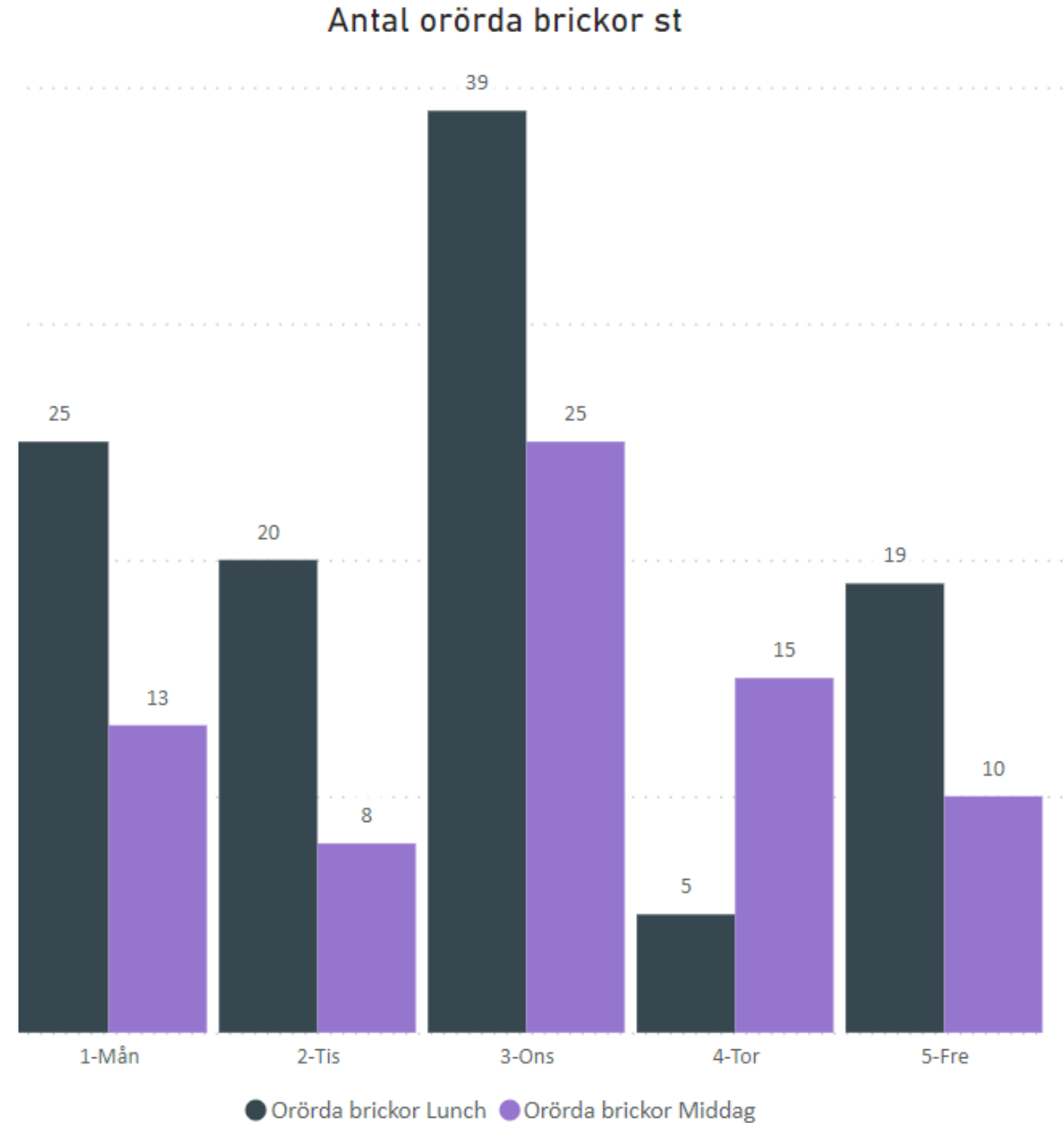
Antal orörda brickor SUS v.6

- Orörda brickor för Sahlgrenska sjukhuset
- Veckomedel: 30/dag



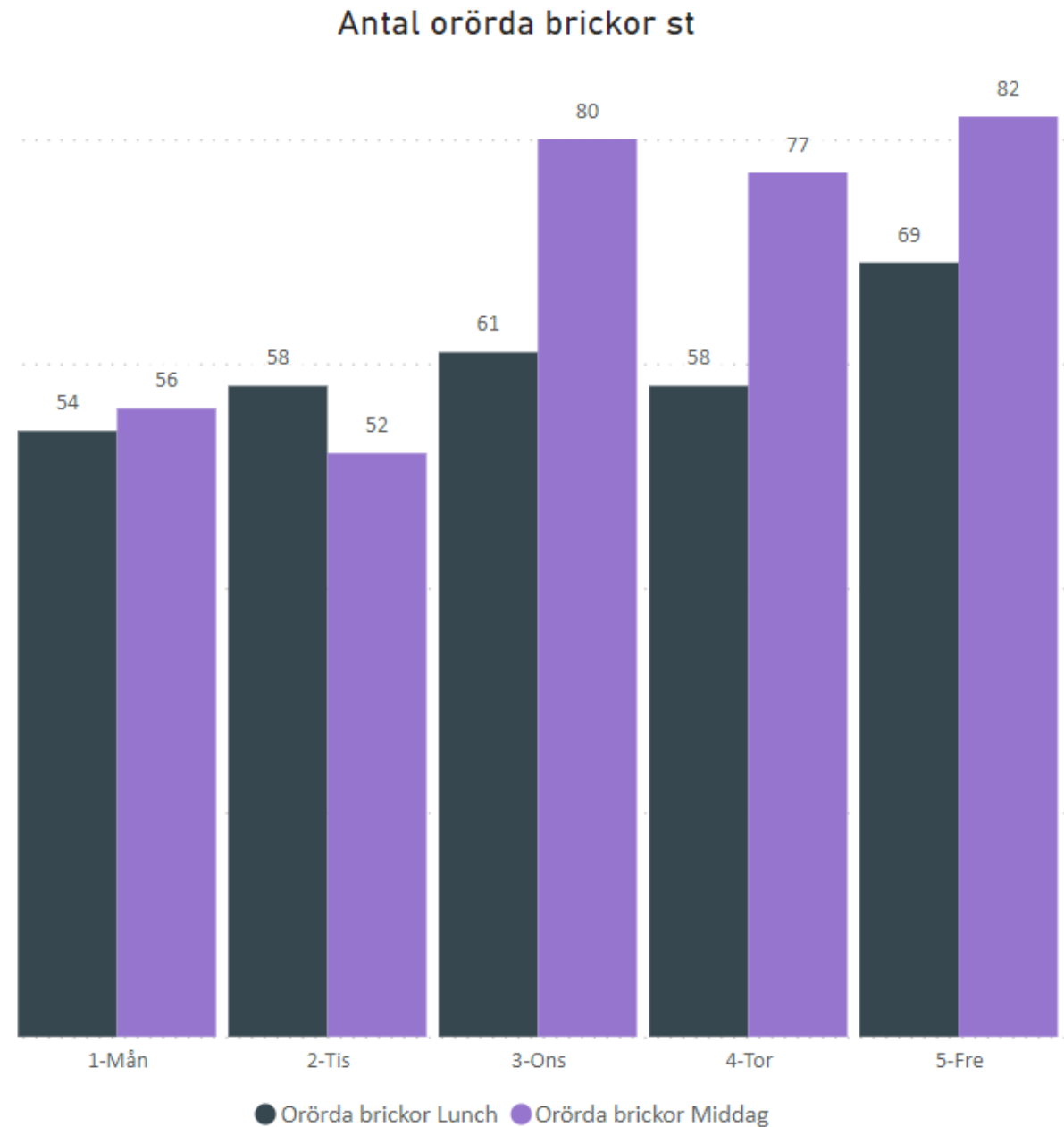
Antal orörda brickor SUÖ v.6

- Orörda brickor för Östra sjukhuset
- Veckomedel: 18/dag



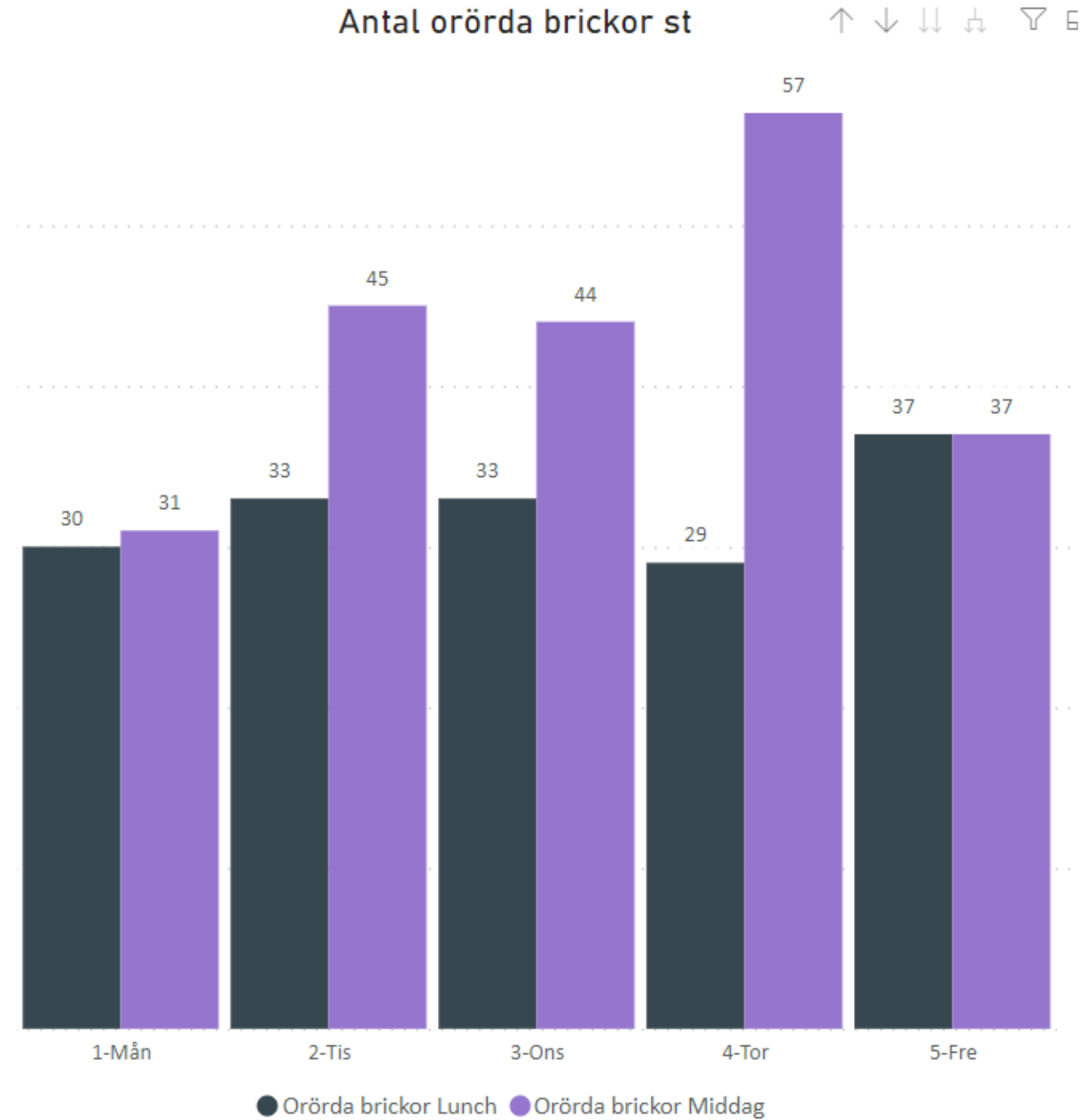
Antal orörda brickor SkaS v.6

- Orörda brickor för Skaraborgs sjukhus
- Veckomedel: 65/dag



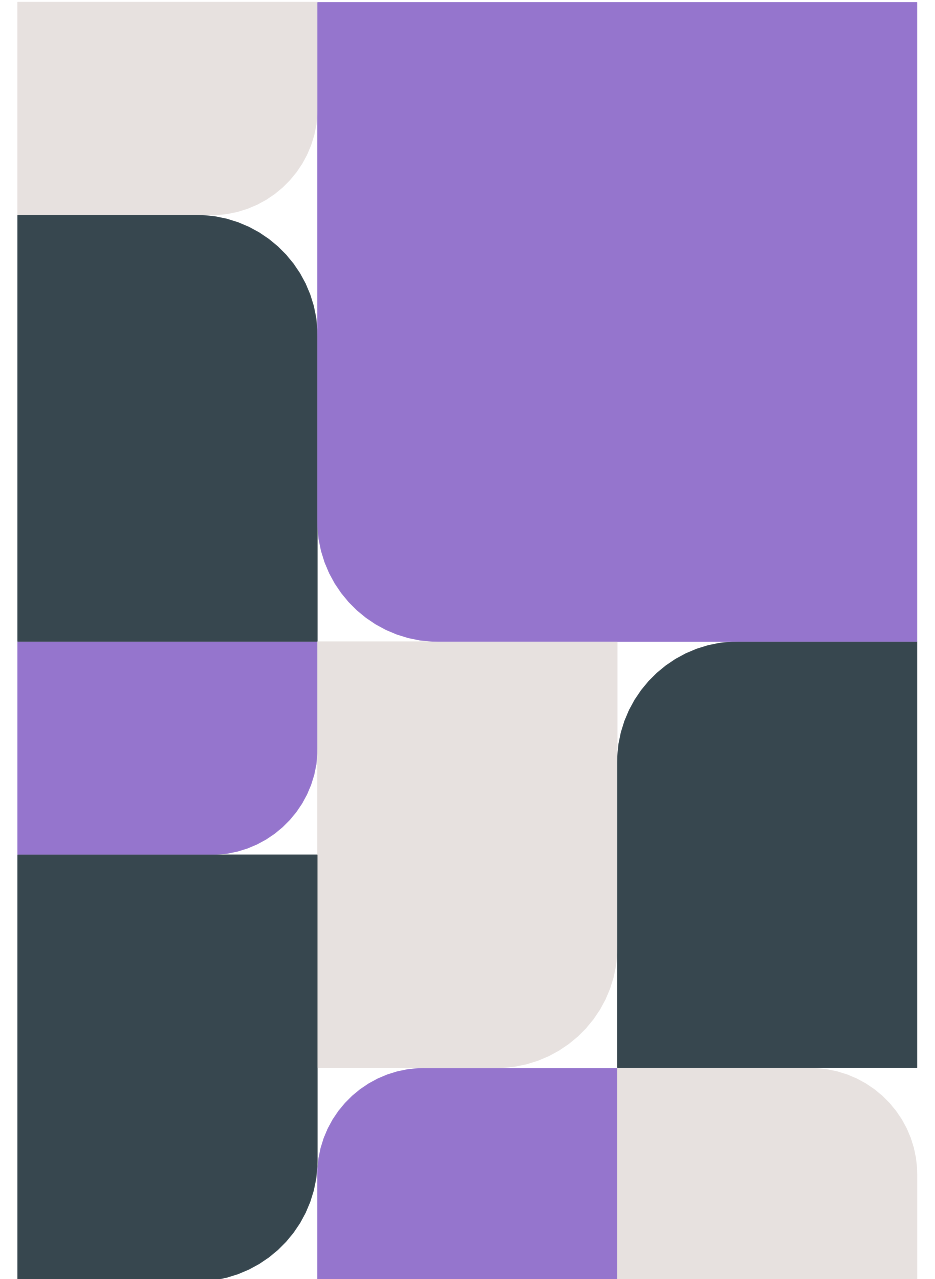
Antal orörda brickor SÄS v.6

- Orörda brickor för Borås Sjukhus
- Veckomedel: 38/dag

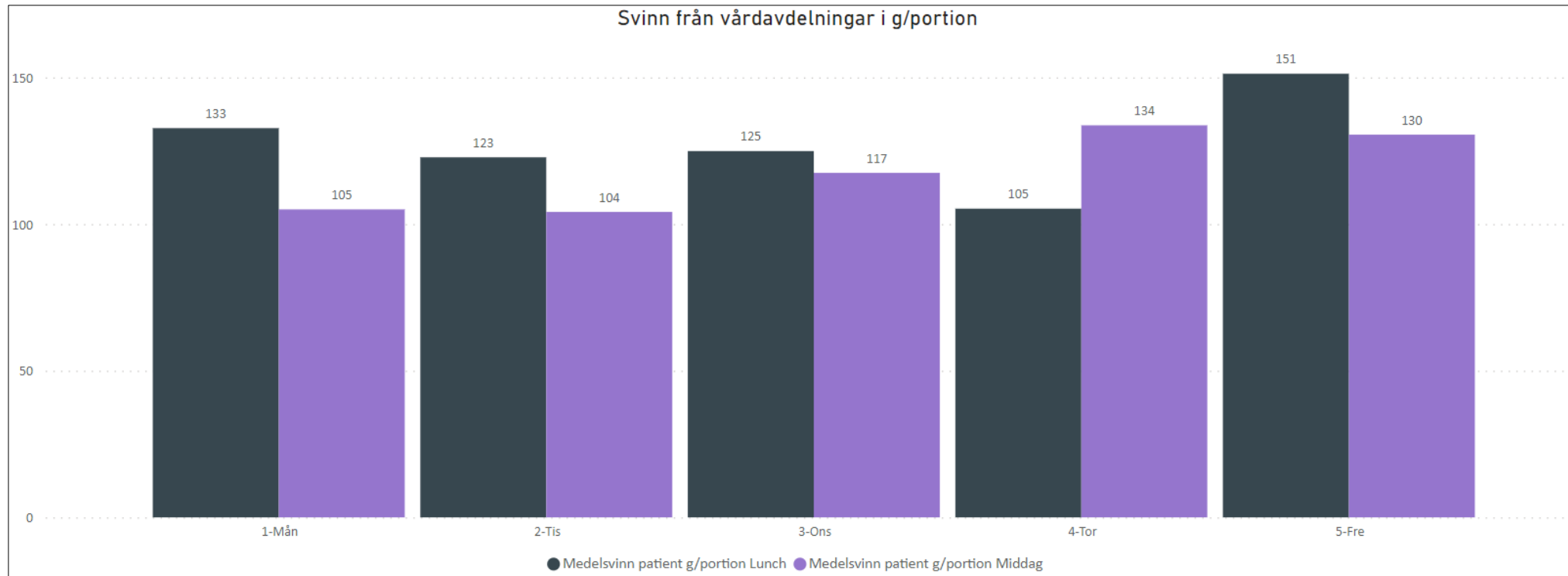


Matsvinn g/portion

Presentation för samtliga sjukhus samt per sjukhusförvaltning

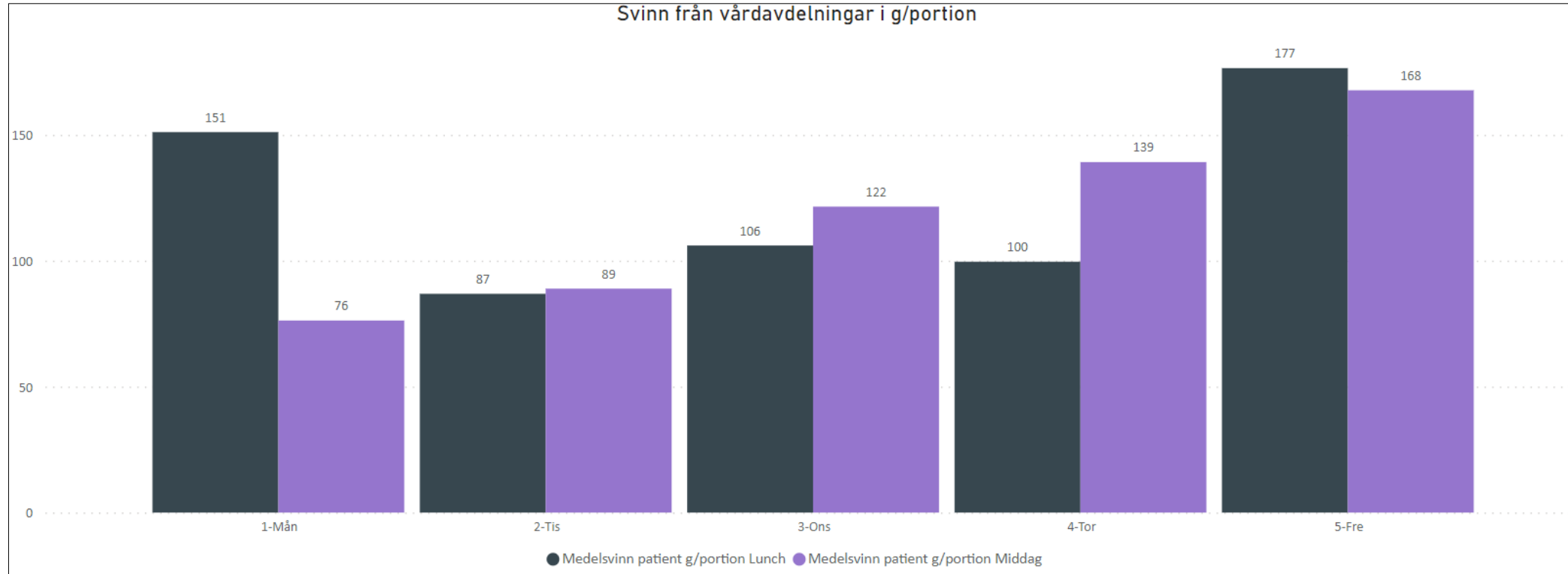


Matsvinn g/portion per servering – övergripande för samtliga sjukhus



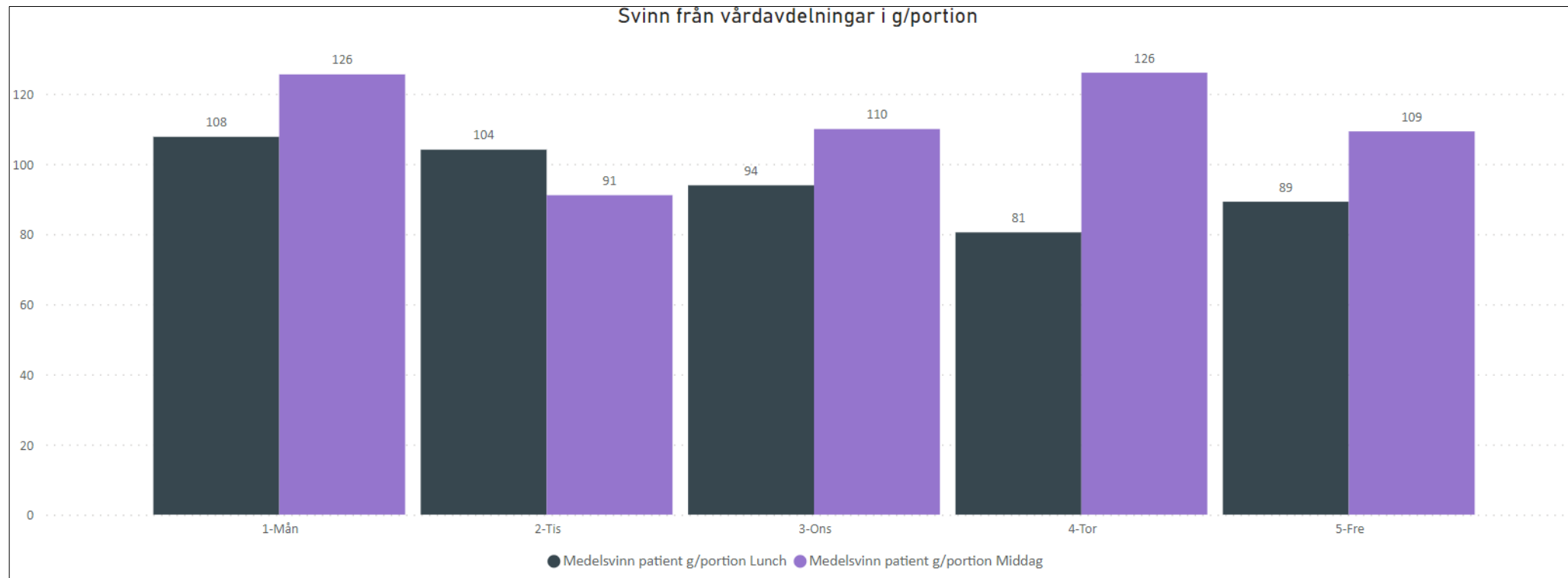
Medelsvinn från patientmåltider: 123 g/portion

Matsvinn g/portion per servering – SUS



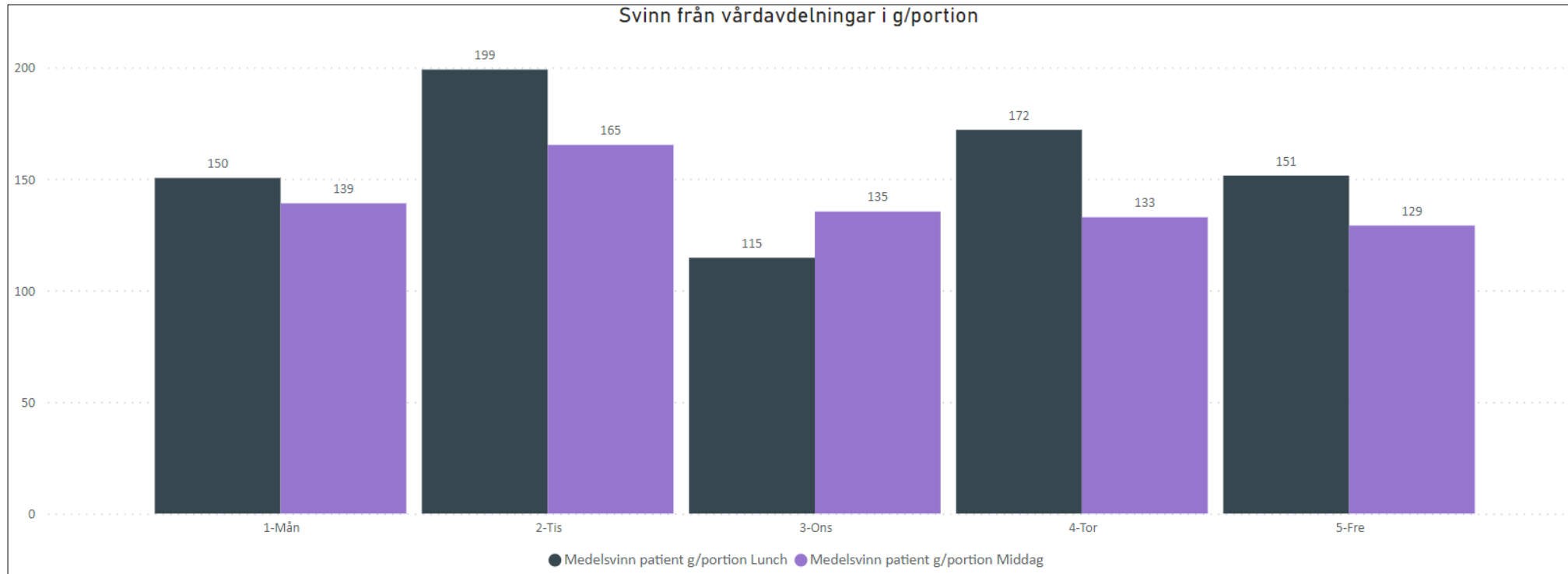
Medelsvinn från patientmåltider: 120 g/portion

Matsvinn g/portion per servering – SUÖ



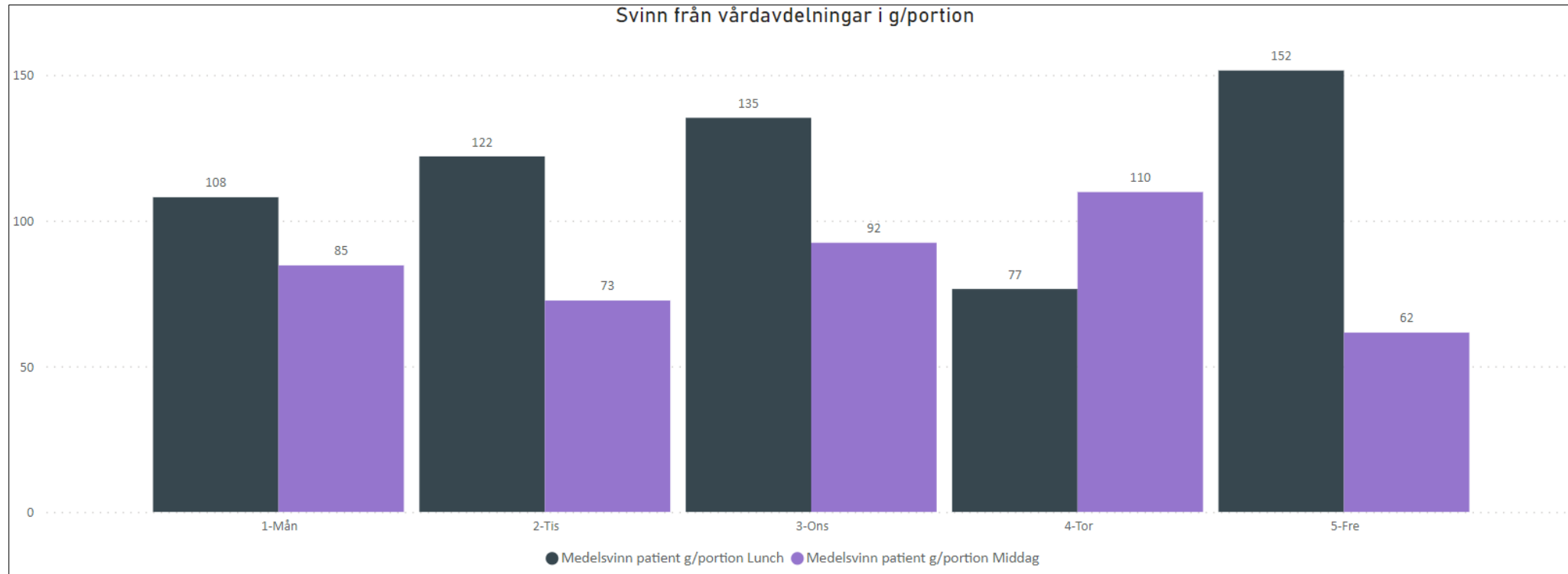
Medelsvinn från patientmåltider: 104 g/portion

Matsvinn g/portion per servering – Kungälvvs sjukhus



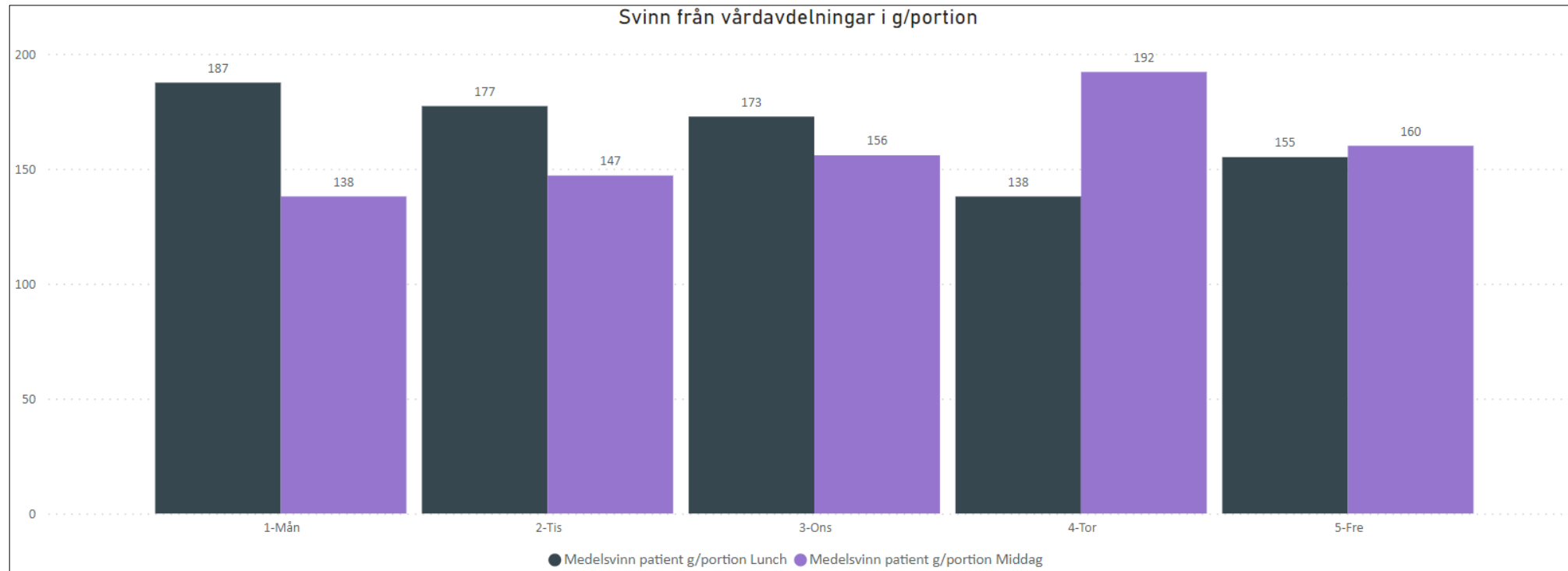
Medelsvinn från patientmåltider: 149 g/portion

Matsvinn g/portion per servering – NÄL



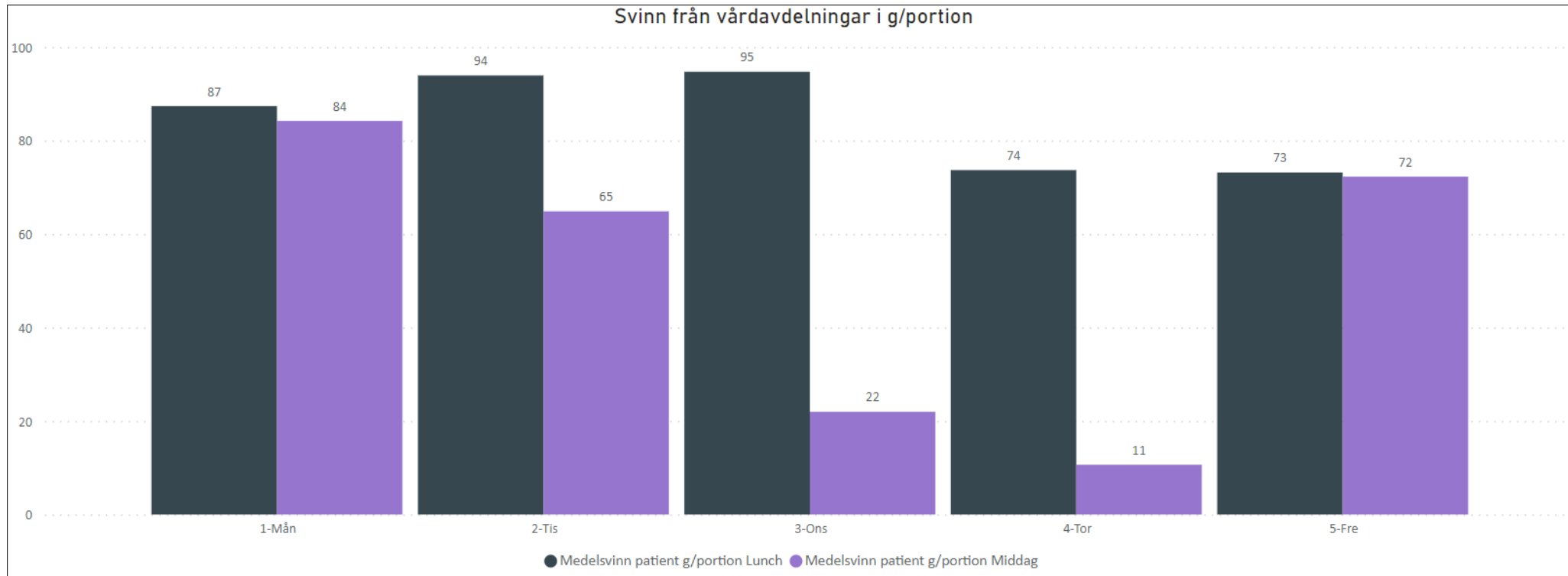
Medelsvinn från patientmåltider: 102 g/portion

Matsvinn g/portion per servering – SkaS



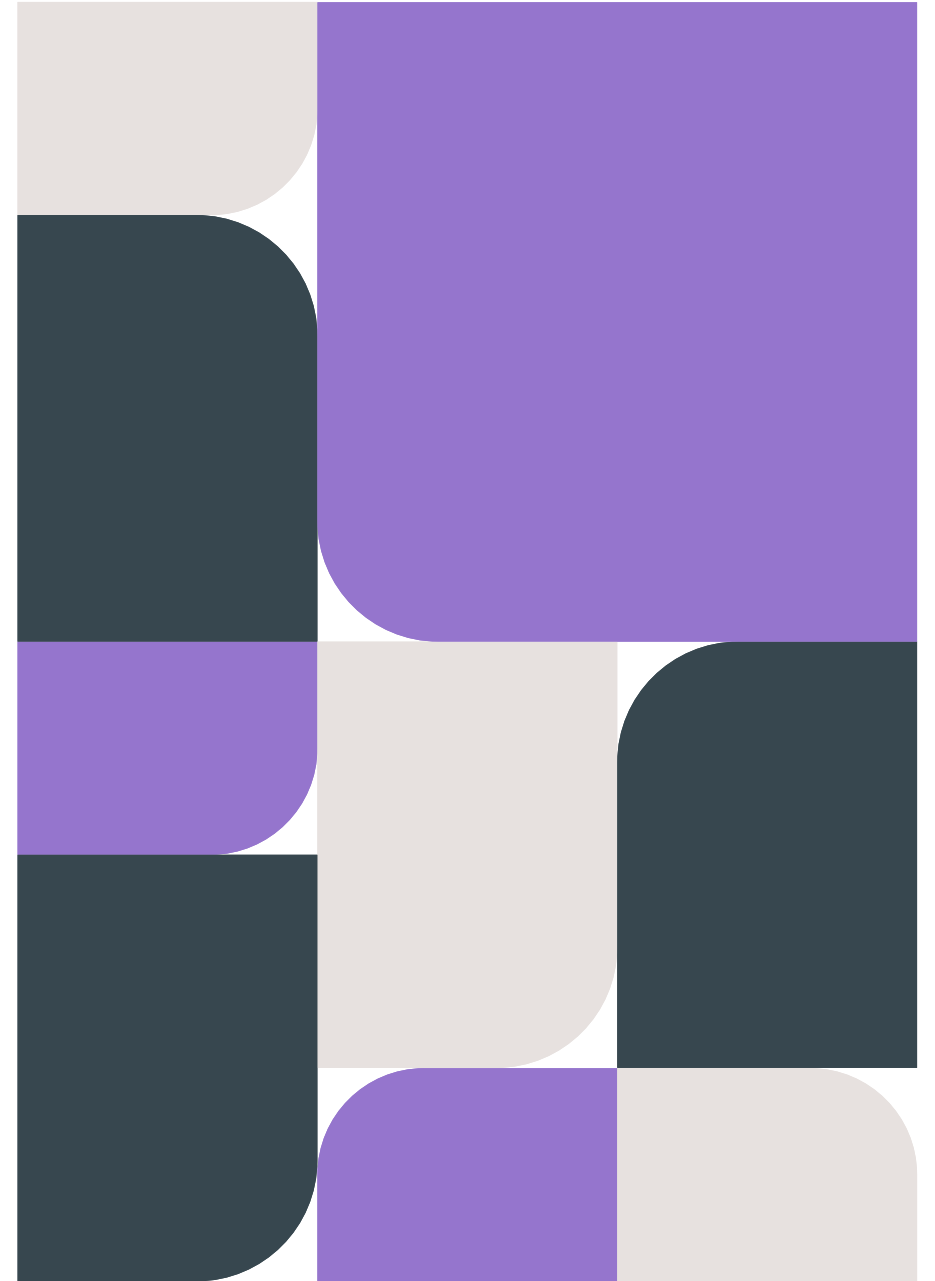
Medelsvinn från patientmåltider: 162 g/portion

Matsvinn g/portion per servering – Alingsås sjukhus

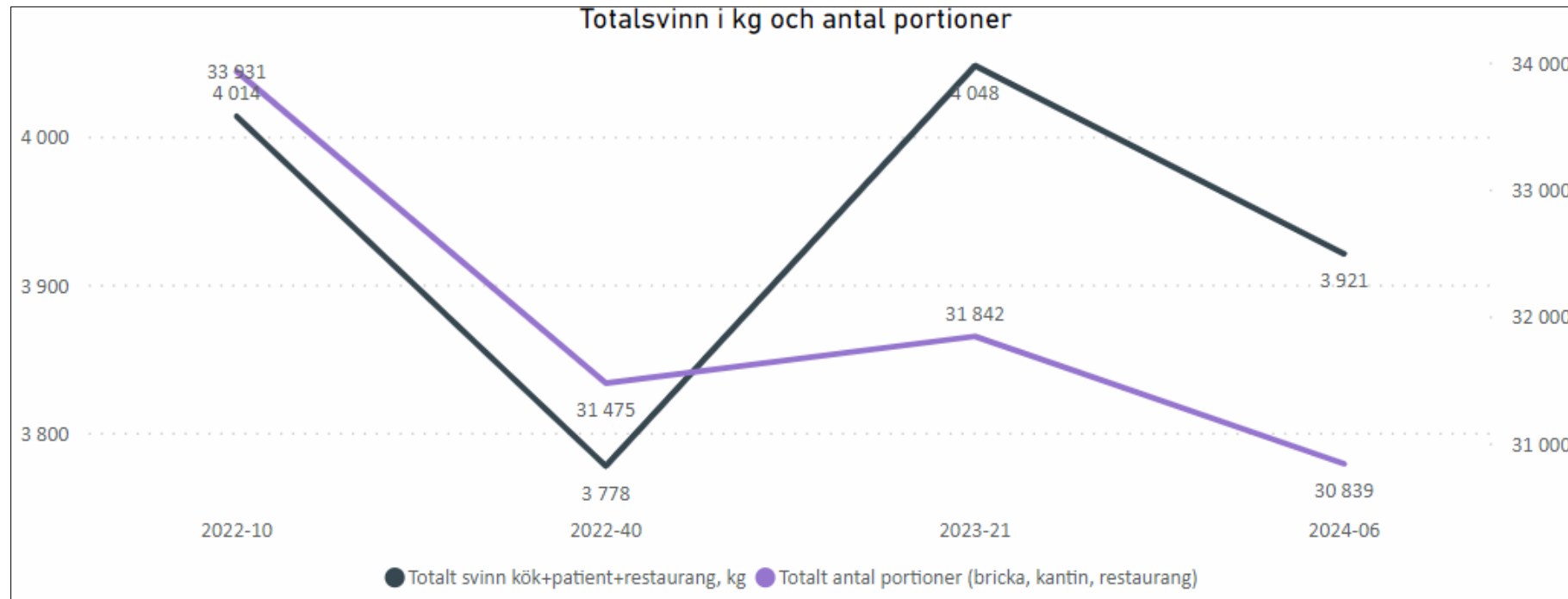


Medelsvinn från patientmåltider: 68 g/portion

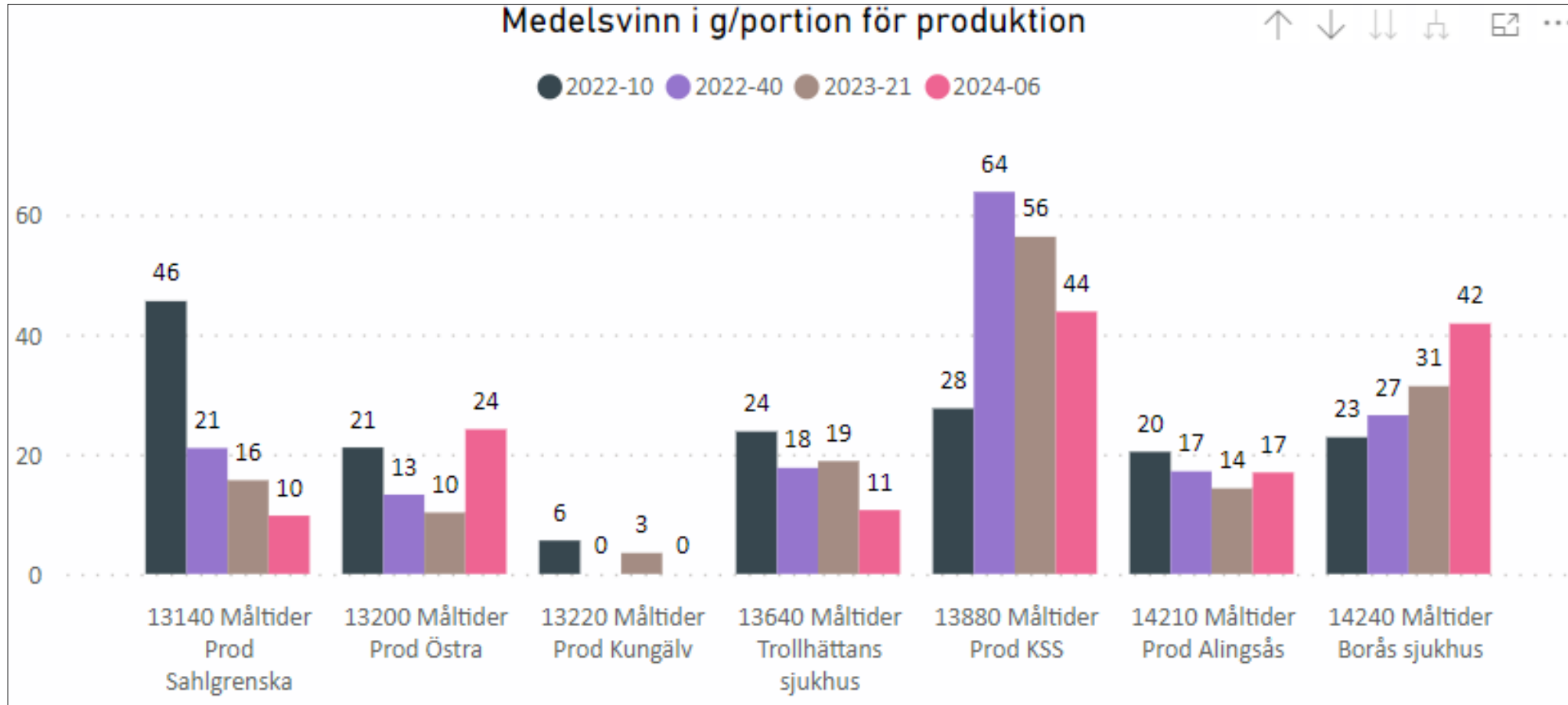
Övrigt



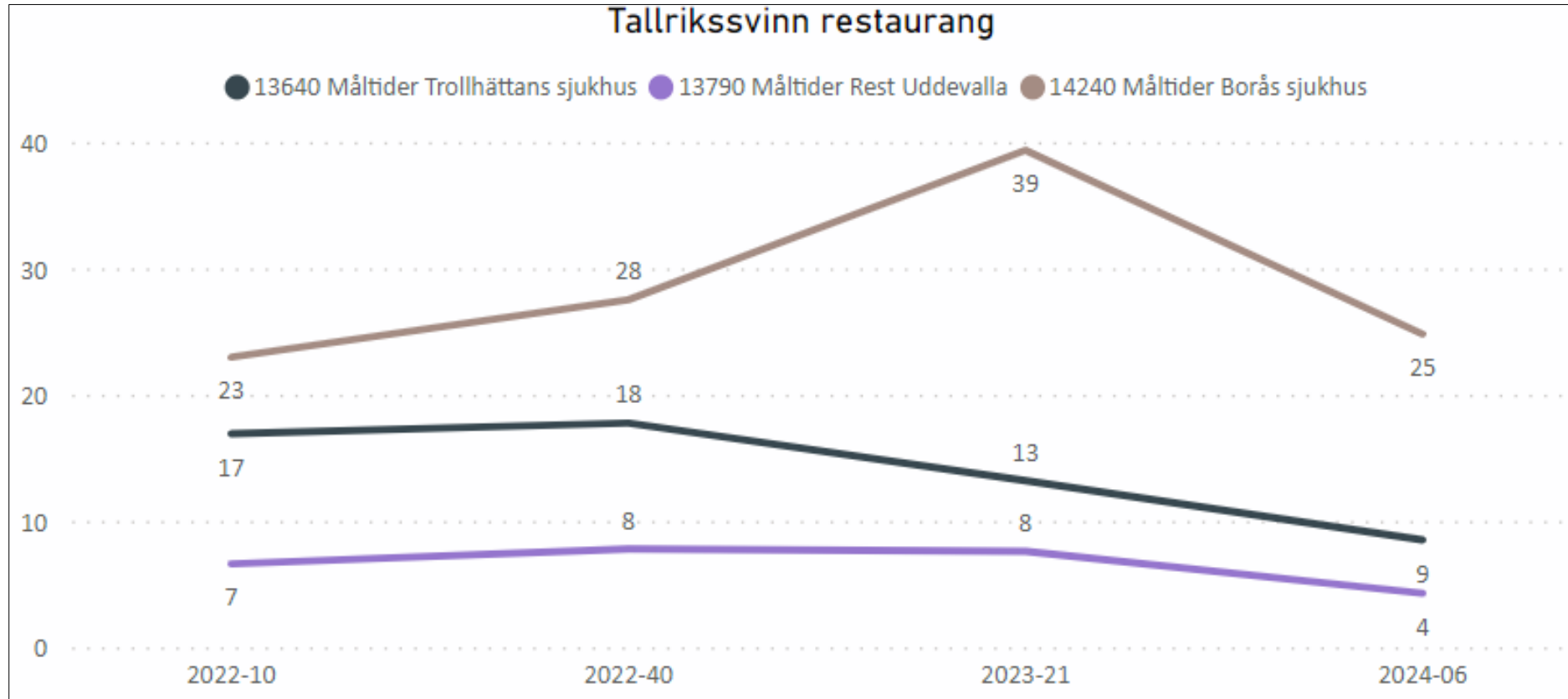
Totalt antal portioner i förhållande till total mängd matsvinn i kg



Produktionssvinnet från köken g/portion



Tallrikssvinn g/portion från restaurangerna





VÄSTRA
GÖTALANDSREGIONEN