

Aquaflush® - produktuppdatering

Clinisupplies strävar alltid efter att förbättra sina produkter och tjänster för att möta kundernas behov. Efter återkoppling från marknaden har man gjort några uppdateringar i Aquaflush®-sortimentet för att förbättra användarupplevelsen och säkerställa att det förblir ett enkelt och effektivt val för patienter i behov av transanal irrigation.



Vilka förändringar har skett?

- ✓ Färgen på kopplingarna och konerna har ändrats för ökad diskretionen
- ✓ För att hjälpa vårdgivare att välja rätt system för sina patienter, baserat på vattenvolym, har en extra beskrivning lagts till produktnamnen
- ✓ Varumärket för produkterna har uppdaterats till Clinisupplies
- ✓ Förpackningen har förenklats
- ✓ Seten levereras förmonterade
- ✓ Kranen på Maxi-systemet för hög volym har förbättrats

Hur påverkar detta patienterna?

Funktionaliteten och prestandan hos Aquaflush® Transanal Irrigationssystem förblir oförändrade, men bruksanvisningen (IFU) har uppdaterats för att återspegla förbättringarna. Artikelnumren förblir oförändrade, benämningen inkluderar nu en extra beskrivning för att göra det enklare att identifiera systemen och patienterna erhåller sina set som tidigare.

Har du frågor gällande Aquaflush® eller uppdateringarna, vänligen kontakta Berner Medical.

För att hjälpa vårdgivare att välja rätt system för sina patienter, baserat på vattenvolym, har en extra beskrivning lagts till produktnamnen:

Aquaflush Mini Compact för låg volym (under 180 ml)

Aquaflush Midi Compact+ för medelvolym (upp till 250 ml vatten)

Aquaflush Maxi Lite, SRC och Actif för högvolumssystem (över 500 ml vatten)

MEDICAL



Nytt diskret utseende

Uppdaterat utseende,
samma positiva upplevelse
ENKEL & EFFEKTIV

Nytt varumärke



Ny 'klar att använda' upplevelse

Samtliga system levereras
förmonterade för att göra
din första irrigation
ENKEL & EFFEKTIV



Ny förenklad montering

Slangen är nu fastsvetsad på
vattenpåsen på Maxi-
systemen för ett minskat
antal komponenter.



Ny Design på vattenpåsen

Mörkgrå, mer synlig text
Förenklad grafik,
färre graderingar
Adderad ruta för "Datum för
första användning"



Nya diskreta färger

Alla koner, ventiler och
pumpar har nu en neutral
färg för ökad **diskretion**.



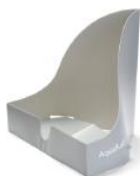
Förbättrad enkel kran

Den orange kranen
underlättar för personer med
nedsatt handfunktion och
ger användaren kontroll över
vattenflödet.



Ny Necessär

Ny storlek
Nytt färgschema
ENKEL & EFFEKTIV



Förbättrad hållare för vattenpåse

Förbättrad design med
flikar för bättre stabilitet



Ny miljövänlig förpackning

Den uppdaterade
förpackningen är 20 %
mindre, vilket gör den enkel
att förvara och återvinna.

Vanliga frågor från patienterna.

1 Varför ser min förpackning annorlunda ut?

Förpackningen har uppdaterats med Clinisupplies varumärkesdesign.

2 Varför ser mitt Aquaflush®-system annorlunda ut?

Färgerna är uppdaterade för att göra systemet mer diskret, baserat på användarnas återkoppling.

3 Kommer mitt Aquaflush®-system att fungera annorlunda?

Nej, ditt system fungerar lika effektivt som tidigare, men användarupplevelsen borde förbättras av de mindre uppdateringarna.

4 Kommer jag att få en blandning av gamla och nya produkter?

Ja, det är möjligt att du får en blandning av gamla och nya Aquaflush-produkter medan övergången sker hos leverantören.

5 Kommer gamla konor fungera med nya pumpar och nya konor med gamla pumpar?

Ja, alla produkter är kompatibla och fungerar tillsammans.

6 Kopplingarna var färgade tidigare, hur vet jag hur jag ska montera systemet när jag har använt det?

Produkten levereras förmonterad första gången du använder den för att göra din första

upplevelse så enkel som möjligt. När du tagit isär systemet för att rengöra och torka det, är det enkelt att sätta ihop igen med hjälp av bruksanvisning. Varje koppling passar bara på ett sätt, så det är osannolikt att du gör fel.

7 Var kan jag hitta instruktioner för hur jag använder Aquaflush®?

När du får din Aquaflush®-produkt hittar du bruksanvisningen i förpackningen.

Endast för Maxi-systemen (Lite, SRC & Actif):

8 Var finns kopplingen som håller samman vattenpåsen och slangen?

Clinisupplies har förmonterat Maxi-systemen för att göra din första användning så enkel som möjligt. Genom att ta bort kopplingen och ha det som en enhet har antalet komponenter minskats.

9 Har det blivit dyrare nu, har priset ökat?

Nej, priserna är fortsatt lika kostnads-effektiva som tidigare.

Vanliga frågor om Aquaflush:

Ändras artikelnumren för de nya uppdaterade produkterna?

Nej, artikelnumren förblir desamma för att göra det enkelt för dig att beställa. Säkerställ att du använder den korrekta beskrivningen när du förskriver Aquaflush-systemet till din patient.

Hur beställer jag den nya produkten till min patient?

Du kommer börja erhålla den nya produkten när den nuvarande produkten fasats ut. Detta kan innebära att de nya produkterna ersätter de gamla vid olika tidpunkter och du kan få en blandning. Alla komponenter förblir desamma, det är endast färgen som har ändrats, vilket inte påverkar hur produkten används eller dess prestanda.

Hur kan jag utbilda mina patienter?

Du bör lära upp dina patienter på samma sätt som tidigare. Det är rekommenderat att du tar dig tid att bekanta dig med de nya uppdateringarna själv, för att försäkra patienten om att deras rutin inte kommer att påverkas.



| Beskrivning | Artikelnr. | Innehåll (30 dagars bruk) |
|--|---------------|---|
| Mini Compact Start Set | AFCS | Necessär, Pump, Förlängningsslang, 5 konor, Gel |
| Mini Compact Månads Set | AFCM | Pump, Förlängningsslang, 15 standard konor, Gel |
| Mini Compact+ Start Set | AFPCS | Necessär, Pump, Förlängningsslang, 5 konor, Gel |
| Mini Compact+ Månads Set | AFCPM | Pump, Förlängningsslang, 15 konor, Gel |
| Maxi Lite Start Set | AFLS | Necessär, Vattenpåse och Pump, 7 konor, Gel |
| Maxi Lite Månads Set | AFLM | Vattenpåse och Pump, 16 konor, Gel |
| Maxi Self Retaining Cone (SRC) Start Set | AFSRCS | Necessär, Vattenpåse och Pump, 5 SRC konor, Gel |
| Maxi Self Retaining Cone (SRC) Månads Set | AFSRCM | Vattenpåse och Pump, 15 SRC konor, Gel |
| Maxi Actif Start Set | AFAS | Necessär, Pump, Förlängningsslang, 5 korta konor, Gel |
| Maxi Actif Månads Set | AFAM | Vattenpåse och Pump, 15 korta konor, Gel |
| Förlängningsslang | AFEXTN | 2 Förlängningsslangar |
| Kort kona Refill förpackning | AFSC | 15 korta konor, gel |
| Kona Refill förpackning | AFSRCA | 15 SRC konor, Gel |
| Standard kona Refill förpackning | AFLA | 15 standard konor, gel |