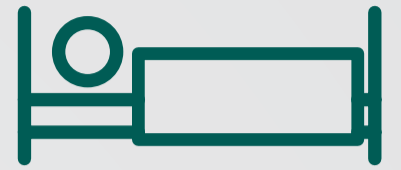


MoliCare® Premium Elastic

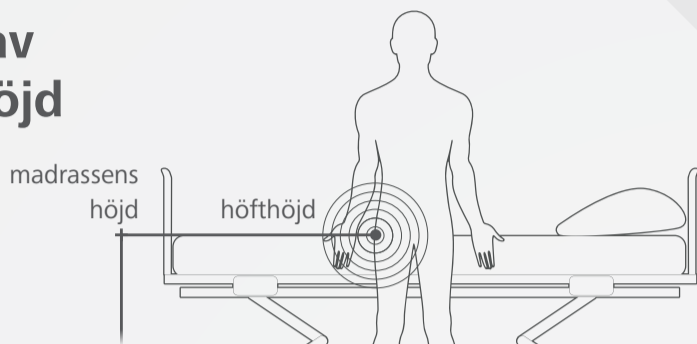
Fixeringsguide för sängliggande vårdtagare

Sängliggande vårdtagare



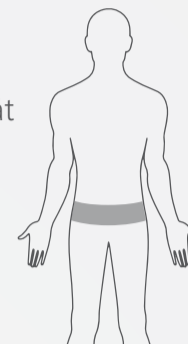
Justering av sängens höjd

För bästa ergonomi bör överkanten av madrassen vara i höfthöjd.



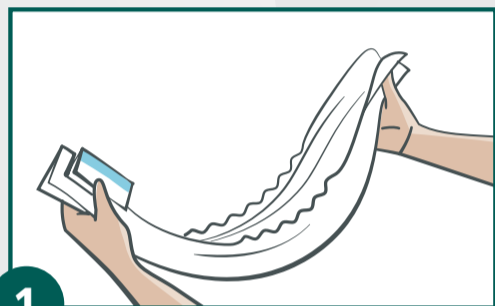
Välj rätt storlek

Använd ett måttband och mät vårdtagarens höftmått för att sedan välja rätt storlek.

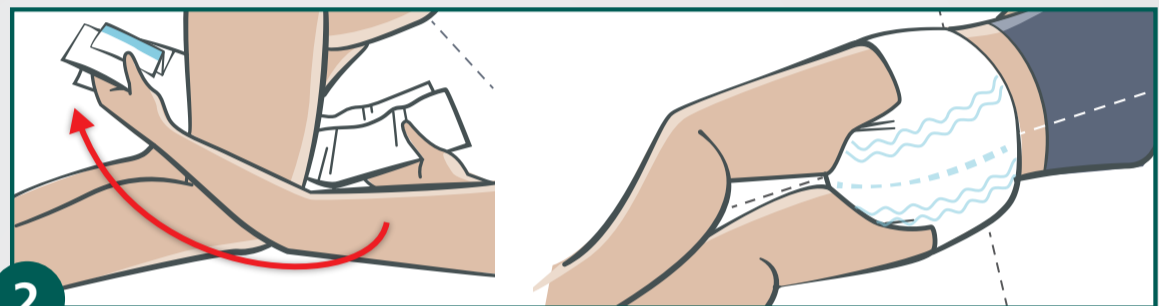


höftmått	strl
70 - 90 cm	S
85 - 120 cm	M
115 - 145 cm	L
140 - 175 cm	XL

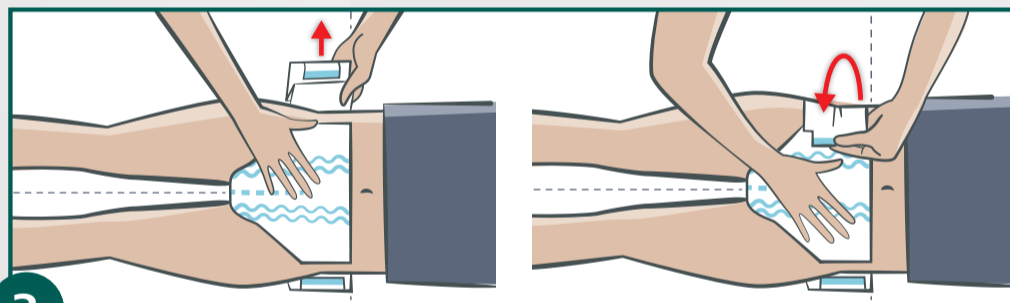
4-steps guide för en enkel fixering



1 Vik och skålförma skyddet så att läckagebarriärerna hamnar i rätt läge.

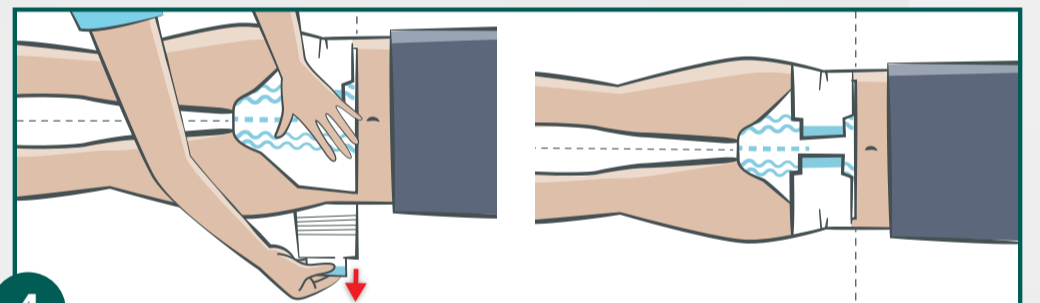


2 Lägg vårdtagaren på sidan och placera skyddet mellan benen framifrån och bak. Försäkra så att skyddet är placerat lika mycket fram som bak samt är centrerat i rätt läge genom att placera våtindikatorn i linje med ryggraden. Vänd tillbaka vårdtagaren till ryggläge.



3 Vik ut och stretcha den första sidopanelen och placera runt vårdtagarens höft.

Fixera tejpen.



4 Vik ut och stretcha den andra sidopanelen och placera över vårdtagarens höft.

Fixera tejpen.

Fördelar och funktioner



Ergonomisk arbetsbelastning

Snabbare fixering minskar hantering och fysisk stress**.

VÅRDGIVARE



Säkerhet:

Endast en vändning vid byte minskar hanteringen, förbättrar säkerheten och bidrar till mindre stress för vårdtagaren.

VÅRDTAGARE

Värdighet:

Tack vare endast en vändning samt mindre hantering ger det en positiv känsla mellan vårdgivare och vårdtagare.

Hygien:

Genom att ta bort produkten bakifrån minimeras risken för kontaminering.

HARTMANN-ScandiCare AB
DEPÅGATAN 2
334 33 ANDERSTORP, SVERIGE

Besök vår hemsida:
www.hartmann.info



**Laboratory report about ergonomic evaluation of MoliCare® variants A+B incontinence products. Research conducted between 5-8 October 2015 in Dijon, France. W. Schneider, H. Mutschler, R. Haller, C. le Mathe. Comparison with a slip having 4 side panels and 4 tapes.

