

Gäller för: VE Bild o funktionsmed

Giltig från: 2026-04-21

Innehållsansvar: Eva Högström, (evaho5), Röntgensjuksköterska

Giltig till: 2028-05-21

Granskad av: Karin Wennerstrand, (karwe5), Överläkare

Godkänd av: Christian Göransson, (chrgo6), Verksamhetschef

Bäcken-benangio 875C - datortomografi

Syfte

Metodbeskrivning av utförande av datortomografiundersökning bäcken-benangio 875C.

Förändringar sedan föregående version

Förlänger giltighetsdatum.

Metodmall

Us kod

875 207 DT bäcken-ben, angio med kontrast.

Indikation

Stenoser, anerysm.

Serieöversikt

1. Scout
2. Bäcken-benangio med iv-kontrast i artärfas.
3. Sen/upprepad serie över underben i artärfas.

Förberedelser

4. ID kontroll skall utföras på undersökningsrum.
5. Längd och vikt skall tillfrågas samt dokumenteras
6. Kontrollera kreatinin och beräkna GFR, om undersökningen inte kan vänta in kreatinin dokumenteras detta.
7. PVK (helst grön).
8. Innan undersökningen tillfrågas fertila kvinnor (15–45 år) om eventuell graviditet. Om gravid: kontakta ansvarig

radiolog som tillsammans med remittent gör en individuell bedömning om undersökningen är berättigad.

Patientpositionering

Ryggläge, fötterna först.

Armarna ovan huvud. Fötterna tät ihop ingen kudde under knäna, fixera gärna benen med stödband. Bilderna tas när vi ber patienten hålla andan.

Patientcentrering

Centrera XY Xifoideus /bröstbensspetsen.

Kontrastmedel

Omnipaque 350 mgI/ml. Barn: Visipaque 270 mgI/ml.

Kontrastprotokoll

SkaS Aorta 100 kV

Max vikt man 90 kg, kvinnor 80kg ingen väger mindre än 60kg (gäller endast vid bra GFR).

Omnijekt	120kV	100kV
mgI/kg kroppsvikt	450mgI/ml	380mgI/kg

Injektionstid

20 sekunder.

Kontrastfördröjning

Inför serie 2. Smart prep. Vid startposition.

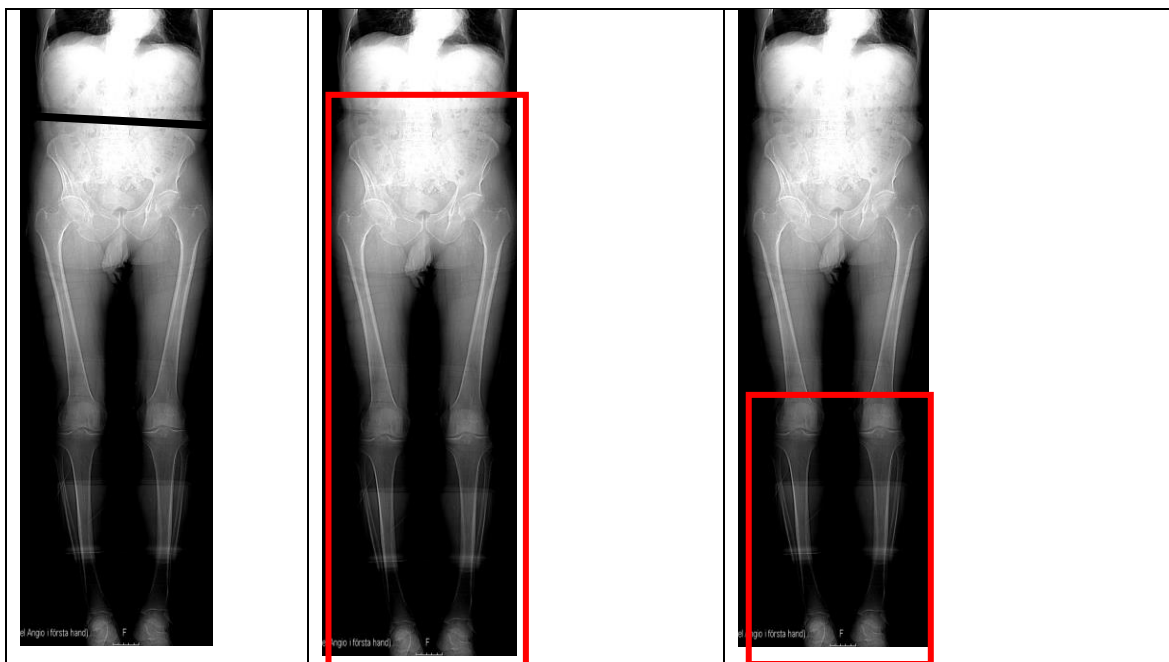
ROI i aortadescendens HU 150 artärfas fas (cirka 25 sekunder).

Scout

Lateral och PA.

Scanområde/kriterier

Smart prep	Serie 1 Med kontrast artärserie	Serie 2. Med kontrast artärserie
Lägg smartprep vid startposition	Börja vid L2 ner till fotled om inte något annat står på prio-anteckningen.	Sen serie från strax ovan patella ner till fotled.



Dokumentation

Om kriterier inte uppnås för undersökning ska anledning dokumenteras i aktuell remiss.

Rekonstruktioner

Serie	Recon nr		Snittjocklek/ intervall	Algoritm	Fönstersättning	Arkivering
1. Bäckben/ underben titta serie	1 (all)		0,6/0,6 alt.5/5	Standard	WW400/WL40	
AX Bäckben +K TS TF	2 (G1)	copy	0,6/0.6	Standard TF	WW700/WL 100	BFR/AW server
AX underben +K TS TF	3 (G2)	copy	0,6/0.6	Standard TF	WW700/WL 100	BFR/AW server
MAR Bäckben +K TS TF	4 (G1)	Man	0,6/0.6	Standard TF	WW700/WL 100	BFR/AW server
MAR Underben +K TF TS	5 (G2)	Man	0,6/0.6	Standard TF	WW700/WL 100	BFR/AW server

Information om handlingen

Handlingstyp: Rutin

Gäller för: VE Bild o funktionsmed

Innehållsansvar: Eva Högström, (evaho5),
Röntgensjuksköterska

Granskad av: Karin Wennerstrand, (karwe5), Överläkare

Godkänd av: Christian Göransson, (chrgo6), Verksamhetschef

Dokument-ID: SKAS9700-757502554-83

Version: 5.0

Giltig från: 2026-04-21

Giltig till: 2028-05-21