

Gäller för: VE Bild o funktionsmed

Giltig från: 2025-01-22

Innehållsansvar: Katarina Haglund, (katos), Röntgensjuksköterska

Giltig till: 2027-01-22

Granskad av: Ali Mashalla Åhre, (aliah3),

Godkänd av: Christian Göransson, (chrgo6), Verksamhetschef

47B Tunntarm – magnetkameraundersökning

Syfte

Metodbeskrivning av MR Tunntarm 47B.

Förändringar sedan föregående version

Ny rutin.

Arbetsbeskrivning

Us kod/Us namn

47B Tunntarm.

Undersökningstid

40 minuter.

Indikation

Mb Crohn. Inflammation i tunntarm. Kartläggning av tunntarmsförändring.

Förberedelser

Fasta 8 timmar.

Patienten kommer 60 minuter innan bokad tid för att dricka kontrast, och fördelar mängden över en timma.

[Frågeformulär inför magnetkameraundersökning \(MR\)](#), och patient-ID kontrolleras inför undersökning.

Patienten ska bära MR-säkra kläder vid undersökningen.

PVK eller annan fungerande infart. Lägg på andningssensor
Förbered patient om andhållning i expiration – dvs ” andas in,
andas ut och håll andan”.

Obs viktigt med placering och bra andningskurva.

System

1,5T.

Patientpositionering

Ryggläge, fötterna först. Låga knäkudden och armstöd.
Hörselskydd och larmknapp tilldelas samtliga patienter.

Patientcentrering

Centrera laserljuset mot processus xiphoideus.

Spole

Integrerad ryggspole och anterior coil.

Trigger

Resp.

Kontrast

MR-Tunntarmsdryck 1500ml. 1500 ml vatten+ 45 ml Sorbitol PO

Barn upp till 18 år blanda 1000 ml vatten + 30 ml Sorbitol och ge
enligt schema nedan.

20-30 kg 400 ml

30-40 kg 600 ml

40-50 kg 800 ml

50 kg – över 1000 ml

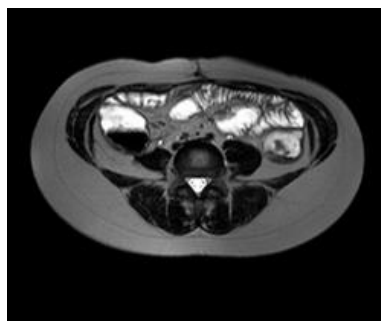
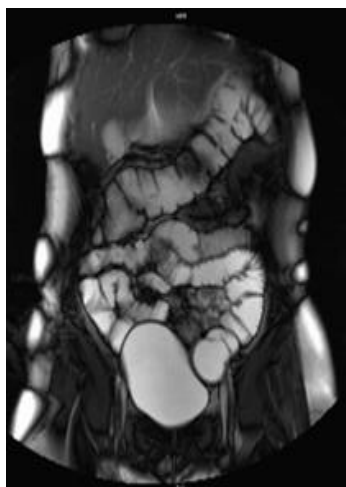
Clariscan 0,5 mmol/ml. Dosering 0,2 ml/kg kroppsvikt. Max 15
ml.

Läkemedel

Buscopan 20 mg/ml, 1 ml x 1. Barn: 0.6 mg/kg (max 20 mg).

Sekvenser/kriterier

Sekvens	Snittplan	Snittjocklek	Täckningsområde, vinkling med mera (kriterier)
SURVEY			
BFFE DYN	COR1	9MM /1MM	Täck hela tunntarmen
BUSCOPAN			
T2 SPAIR	COR	5MM /1MM	Som ovan
BTFE	COR	6MM	Som ovan
T2W	TRA 3 packar	6MM /0,6MM	
DWI 3b	COR	4MM	
GD-INJEKTION			Clariscan 0,5 mmol/ml dosering 2 ml/kg kroppsvikt. Maxdos 15 ml.
GD mDIXON TSE	COR	4MM /-2MM	
GD mDIXON TSE	TRA 3 packar	4MM /-2MM	



Dokumentation

Om kriterier inte uppnås för undersökning ska anledning dokumenteras i aktuell remiss. Administrerade läkemedel antecknas i Sectra-PACS.

MR-säkerhet

Rutin för MR-säkerhet följs enligt [säkerhet vid magnetkamera](#) och [Implantat och främmande material MR-patient](#) eller ring fysiker 0510-85534.

Information om handlingen

Handlingstyp: Rutin

Gäller för: VE Bild o funktionsmed

Innehållsansvar: Katarina Haglund, (katos),
Röntgensjuksköterska

Granskad av: Ali Mashalla Åhre, (aliah3),

Godkänd av: Christian Göransson, (chrgo6), Verksamhetschef

Dokument-ID: SKAS9700-757502554-646

Version: 1.0

Giltig från: 2025-01-22

Giltig till: 2027-01-22