

Gäller för: VE Bild o funktionsmed

Giltig från: 2025-11-26

Innehållsansvar: Katarina Haglund, (katos), Röntgensjuksköterska

Giltig till: 2028-01-22

Granskad av: Ali Mashalla Åhre, (aliah3), Överläkare

Godkänd av: Christian Göransson, (chrgo6), Verksamhetschef

# 43B Pankreas inklusive MRCP - magnetkameraundersökning

## Syfte

Metodbeskrivning av MR Pankreas inklusive MRCP 43B.

## Förändringar sedan föregående version

Ny undersökningstid och ändring av sekvensflöde.

## Arbetsbeskrivning

Us kod/Us namn

43B Pankreas inklusive MRCP.

Undersökningstid

60 minuter.

Indikation

Förstahandsalternativ utredning pankreas och gallvägar.

Förberedelser

Fasta 4 timmar.

[Frågeformulär inför magnetkameraundersökning](#) (MR), och patient-ID kontrolleras inför undersökning.

Patienten ska bära MR-säkra kläder vid undersökningen.

PVK eller annan fungerande infart.

Förbered patient om andhållning i expiration – dvs ” andas in, andas ut och håll andan”.

Lägg på andningssensor. Obs viktigt med placering och bra andningskurva.

## System

1,5T.

## Patientpositionering

Ryggläge, fötterna först. Låga knäkudden och armstöd.

Hörselskydd och larmknapp tilldelas samtliga patienter.

## Patientcentrering

Centrera laserljuset mot processus xiphoideus.

## Spole

Integrerad ryggspole och anterior coil.

## Trigger

Resp.

## Kontrast

Clariscan 0,5 mmol/ml. Dosering 0,2 ml/kg kroppsvikt. Max 15 ml.

## Kontrastinjektion

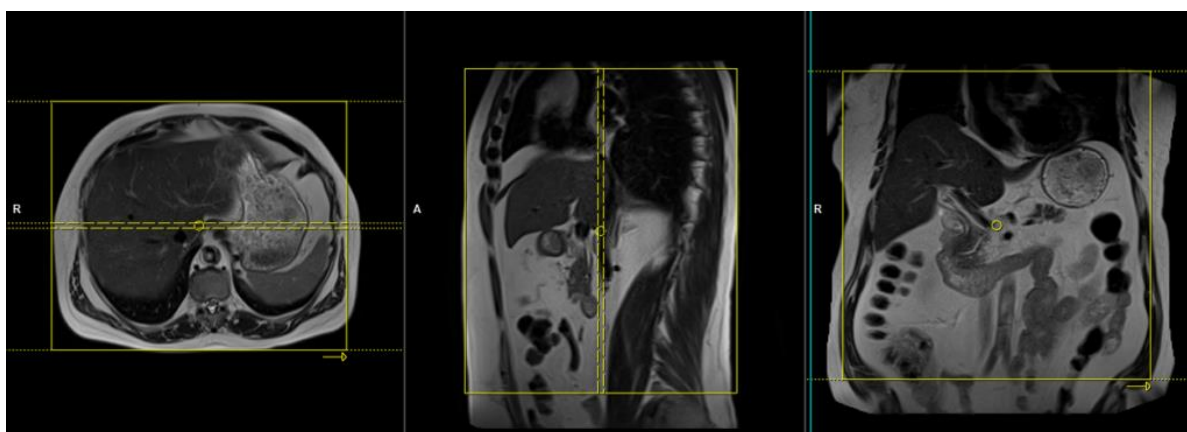
2 ml/s.

## Sekvenser/kriterier

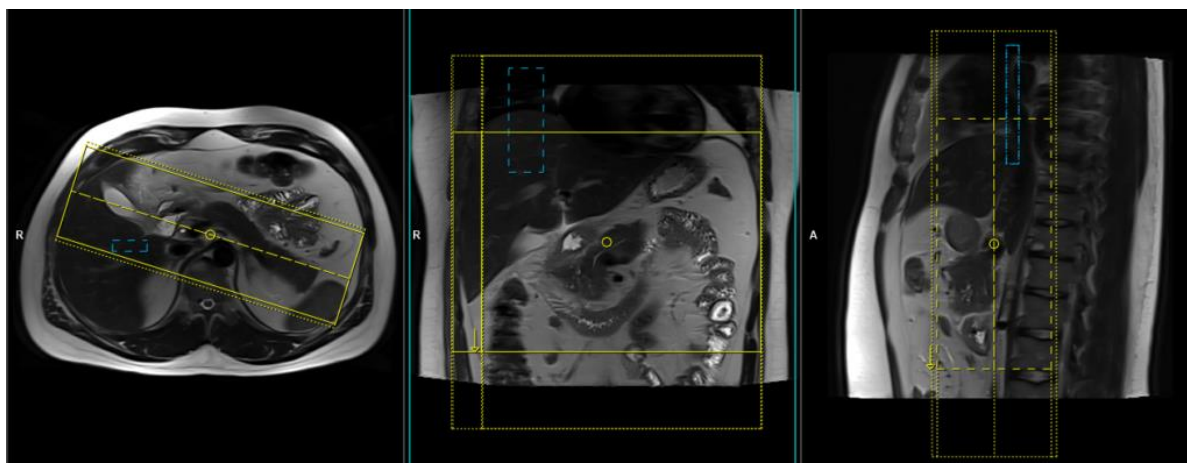
<b>Sekvens</b>	<b>Snittplan</b>	<b>Snittjocklek</b>	<b>Täckningsområde, vinkling med mera (kriterier)</b>
<b>SURVEY</b>			
<b>T2 SPIR MVXD</b>	COR	5MM /1MM	Hela levern och bukspottkörteln med.
<b>T2 MVXD</b>	TRA	5MM /1MM	Son ovan.
<b>MRCP</b>	3D HR	2MM /-1MM	Se MRCP protokoll.
<b>DWI 4b</b>	TRA	6MM/0,6MM	
<b>mDIXONALL</b>	TRA	4MM /-2MM	

<b>GD-INJEKTION</b>			Clariscan 0,5 mmol/ml. dosering 0,2 ml/kg kroppsvikt. Max 15 ml. Efterspola med 30 ml NaCl.
<b>2D BOLUSTRACK</b>			Flytta inte i FH
<b>GD mDIXONW</b>	TRA	4MM /-2MM	0 sek
<b>GD mDIXONW</b>	TRA	4MM /-2MM	35 sek
<b>GD mDIXONW</b>	TRA	4MM /-2MM	1 min 15 sek
<b>GD mDIXONW</b>	TRA	4MM /-2MM	3 min
<b>GD mDIXONW</b>	TRA	4MM /-2MM	5 min
<b>GD mDIXONW</b>	TRA	4MM /-2MM	10 min

### Lever



### MRCP



### Dokumentation

Om kriterier inte uppnås för undersökning ska anledning dokumenteras i aktuell remiss. Administrerade läkemedel antecknas i Sectra-PACS.

OBS! Utskriven version kan vara ogiltig. Verifiera innehållet.

## MR-säkerhet

Rutin för MR-säkerhet följs enligt [säkerhet vid magnetkamera](#) och [Implantat och främmande material MR-patient](#) eller ring fysiker 0510-85534.

# Information om handlingen

**Handlingstyp:** Rutin

**Gäller för:** VE Bild o funktionsmed

**Innehållsansvar:** Katarina Haglund, (katos),  
Röntgensjuksköterska

**Granskad av:** Ali Mashalla Åhre, (aliah3), Överläkare

**Godkänd av:** Christian Göransson, (chrgo6), Verksamhetschef

**Dokument-ID:** SKAS9700-757502554-644

**Version:** 2.0

**Giltig från:** 2025-11-26

**Giltig till:** 2028-01-22