

Gäller för: VE Bild o funktionsmed

Giltig från: 2025-11-25

Innehållsansvar: Katarina Haglund, (katos), Röntgensjuksköterska

Giltig till: 2027-12-15

Granskad av: Ali Mashalla Åhre, (aliah3), Överläkare

Godkänd av: Christian Göransson, (chrgo6), Verksamhetschef

10B Hjärna Kärlmissbildning - magnetkameraundersökning

Syfte

Metodbeskrivning av MR-hjärna Kärlmissbildning 10B.

Förändringar sedan föregående version

Ändrad sekvens.

Arbetsbeskrivning

Us kod/Us namn

10B Hjärna kärlmissbildning.

Undersökningstid

40 min.

Indikation

Kartläggning av misstänkt kärlmissbildning (tex fynd på tidigare MR eller DT). Vaskulit.

Förberedelser

[Frågeformulär inför magnetkameraundersökning](#) (MR), och patient-ID kontrolleras inför undersökning.

Patienten ska bära MR-säkra kläder vid undersökningen.

PVK eller annan fungerande infart.

System

1,5T och 3T.

Patientpositionering

Ryggläge, huvudet först. Knäkudde och armstöd. Hörselskydd och larmknapp tilldelas samtliga patienter.

Patientcentrering

Centrera laserljuset mot orbita.

Spole

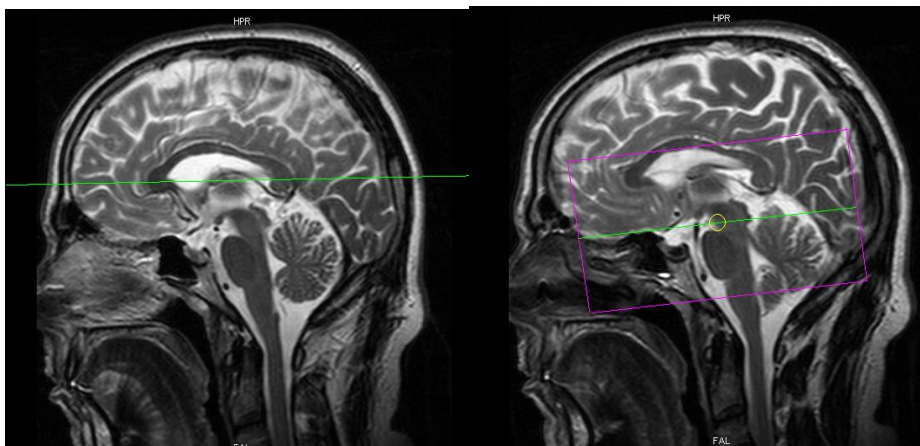
Head coil

Kontrast

Clariscan 0,5mmol/ml. Dosering 0,2ml/kg kroppsvikt. Max 15 ml.

Sekvenser/kriterier

Sekvens	Snittplan	Snittjocklek	Täckningsområde, vinkling med mera (kriterier)
SMART BRAIN			
DWI	TRA	4MM / 1MM	Vinkla längs corpus callosum
T1W 3D	SAG	1MM	Sag Vinklas efter medellinjen TRA 3D volym Sag planeras med god marginal så öronsribbarna inryms i FOV i snittkodningsriktningen
FLAIR 3D SPIR	SAG	1,2MM /-0,6MM	Sag Vinklas efter medellinjen TRA 3D volym Sag planeras med god marginal så öronsribbarna inryms i FOV i snittkodningsriktningen
TOF 3D	SAG	1MM / -1MM	90 grader mot arteriella flödet
SWI	TRA	2MM /-1MM	Vinkla längs corpus callosum
GD-INJEKTION	-	-	Clariscan 0,5mmol/ml dosering 2ml/kg kroppsvikt. Maxdos 15ml.
T2W TSE	TRA	4MM / 1MM	Vinkla längs corpus callosum
GD 3D TFE	SAG	1MM	Vinklas efter medellinjen TRA 3D volym Sag planeras med god marginal så öronsribbarna inryms i FOV i snittkodningsriktningen



TOF (time of flight):

Bildtagning görs utan i.v. Angiosekvens placeras transversellt för att reducera saturationseffekter. Volymen kan med fördel placeras på toppen av a. basilaris. Superiort om volymen ligger saturationslab för saturering av venöst blod. kontrast.

Mip cor och tra görs automatiskt.

Dokumentation

Om kriterier inte uppnås för undersökning ska anledning dokumenteras i aktuell remiss. Administrerade läkemedel antecknas i Sectra-PACS.

MR-säkerhet

Rutin för MR-säkerhet följs enligt [säkerhet vid magnetkamera](#) och [Implantat och främmande material MR-patient](#) eller ring fysiker 0510-85534.

Information om handlingen

Handlingstyp: Rutin

Gäller för: VE Bild o funktionsmed

Innehållsansvar: Katarina Haglund, (katos),
Röntgensjuksköterska

Granskad av: Ali Mashalla Åhre, (aliah3), Överläkare

Godkänd av: Christian Göransson, (chrgo6), Verksamhetschef

Dokument-ID: SKAS9700-757502554-587

Version: 2.0

Giltig från: 2025-11-25

Giltig till: 2027-12-15