

Gäller för: VE Bild o funktionsmed

Giltig från: 2025-11-25

Innehållsansvar: Katarina Haglund, (katos), Röntgensjuksköterska

Giltig till: 2027-12-15

Granskad av: Ali Mashalla Åhre, (aliah3), Överläkare

Godkänd av: Christian Göransson, (chrgo6), Verksamhetschef

10B Hjärna Epilepsi - magnetkameraundersökning

Syfte

Metodbeskrivning av MR-hjärna Epilepsi 10B.

Förändringar sedan föregående version

Ändrad sekvens.

Arbetsbeskrivning

Us kod/Us namn

10B Hjärna Epilepsi.

Undersökningstid

40 min.

Indikation

Förstagångskrämp hos unga <30 år. För äldre välj 10B. Om långvarig anamnes med tidigare upprepade kramper kan 10A EPILEPSI väljas.

Förberedelser

[Frågeformulär inför magnetkameraundersökning](#) (MR), och patient-ID kontrolleras inför undersökning.

Patienten ska bära MR-säkra kläder vid undersökningen.

PVK eller annan fungerande infart.

System

3T.

Patientpositionering

Ryggläge, huvudet först. Knä kudde och armstöd. Hörselskydd och larmknapp tilldelas samtliga patienter.

Patientcentrering

Centrera laserljuset mot orbita.

Spole

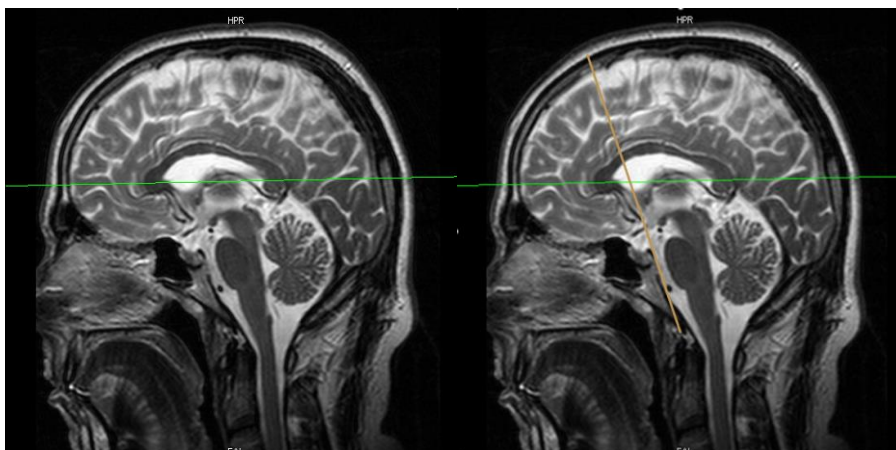
Head coil

Kontrast

Clariscan 0,5mmol/ml. Dosering 0,2ml/kg kroppsvikt. Max 15 ml.

Sekvenser/kriterier

Sekvens	Snittplan	Snittjocklek	Täckningsområde, vinkling med mera (kriterier)
SMART BRAIN			
DWI	TRA	4MM / 1MM	Vinkla längs corpus callosum
T1W 3D TFE	SAG	1MM	Vinkla längs corpus callosum
SWI	TRA	2MM / -1MM	Vinkla längs corpus callosum
FLAIR 3D SPIR	SAG	1,2 MM / -0,6 MM	Vinklas efter medellinjen TRA 3D volym Sag planeras med god marginal så örsnibbarna inryms i FOV i snittkodningsriktningen
T1 IR	COR	3MM / 1MM	IR vinklas coronart parallellt med clivus. Sekvensen ska ligga vinklad 90 grader mot temporalloberna.
GD-INJEKTION	-	.	Clariscan 0,5mmol/ml dosering 2ml/kg kroppsvikt. Maxdos 15ml.
T2W TSE	TRA	4MM / 1MM	Vinkla längs corpus callosum
GD 3D TFE	COR	1MM	3D volym COR planeras med god marginal ögon och bakhuvud ryms in.



Dokumentation

Om kriterier inte uppnås för undersökning ska anledning dokumenteras i aktuell remiss. Administrerade läkemedel antecknas i Sectra-PACS.

MR-säkerhet

Rutin för MR-säkerhet följs enligt [säkerhet vid magnetkamera](#) och [Implantat och främmande material MR-patient](#) eller ring fysiker 0510-85534.

Information om handlingen

Handlingstyp: Rutin

Gäller för: VE Bild o funktionsmed

Innehållsansvar: Katarina Haglund, (katos),
Röntgensjuksköterska

Granskad av: Ali Mashalla Åhre, (aliah3), Överläkare

Godkänd av: Christian Göransson, (chrgo6), Verksamhetschef

Dokument-ID: SKAS9700-757502554-586

Version: 2.0

Giltig från: 2025-11-25

Giltig till: 2027-12-15