

Thorax centrala vener 830V - datortomografi

Syfte

Metodbeskrivning av utförande av datortomografiundersökning av thorax centrala vener 830V.

Förändringar sedan föregående version

Förlänger giltighetsdatum

Metodmall

Us kod

830 800 DT Thorax med iv kontrast.

Indikation

Centrala stenoser/tromboser.

Serieöversikt

Scout	Frontal och sida
Serie 1.	Thorax från haka till diafragmakupol med iv kontrast i sen venfas.

Förberedelser

1. ID kontroll skall utföras på undersökningsrum.
2. Längd och vikt skall tillfrågas samt dokumenteras
3. Kontrollera kreatinin och beräkna GFR.
4. PVK helst rosa i den minst problematiska armen.
5. Innan undersökningen tillfrågas fertila kvinnor (15–45 år) om eventuell graviditet. Om gravid: kontakta ansvarig radiolog som tillsammans med remittent gör en individuell bedömning om undersökningen är berättigad

Patientpositionering

Feet first /supine

Ryggläge armarna utmed sidorna. Hakan lite upplyft. Bilderna tas när patienten andas in och håller andan.

Patientcentrering

SN Halsgropen (Sternal Notch), JU (jugulum)

Kontrastmedel

Omnipaque 350mgI/ml.

Kontrastprotokoll

Omnijekt. SkaS Buk Rutin.

Max vikt Män 90 kg/ Kvinnor 80 kg. Ingen väger mindre än 60 kg (gäller endast vid bra GFR).

Omnijekt	120kV	100kV	80kV
mgI/kg kroppsvikt	500 mgI/kg	400 mgI/kg	300 mgI/kg

Injektionstid

35 sekunder.

Kontrastfördröjning

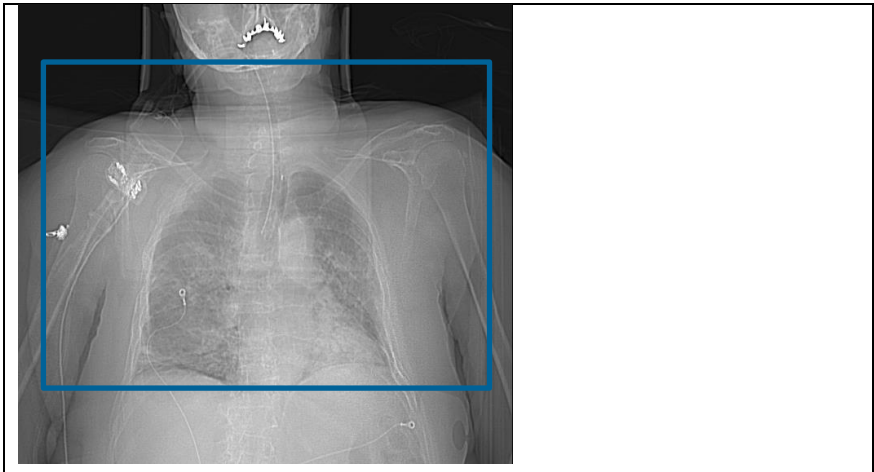
Fast tid 80 sekunder.

Scout

Lateral och PA.

Scanområde/kriterier

Serie 1
Från hakan till toppen diafragmakupol. Undersökningsområdet ska omfatta axiller och armkäril i axelnivå.



Dokumentation

Om kriterier inte uppnås för undersökning ska anledning dokumenteras i aktuell remiss.

Rekonstruktioner

Serie	Recon nr		Snittjocklek/interval (mm)	Algoritm	Fönstersättning	Arkivering
1. Thorax +K	1		0,6/0,6 ASIR serie/ 5/5 mm	Standard	WW400/WL40	
Thorax +K TS TF	2	Copy	0,6/0.6 TF	Standard	WW400/WL 40	BFR/AW server
Lungparenkym +K TS TF	3	Copy	0,6/0.6 TF Lung	Standard	WW 1400/WL - 1400	BFR/AW server
MAR Thorax +K	4	Man	0,6/0,6	Standard	WW400/WL40	BFR vid behov

Reformateringar

	Cor MIP	Inställning Görs med automatik
---	---------	-----------------------------------

Serie	MPR	Snittjocklek/intervall	Algoritm	Fönstersättning	Arkivering
Serie 1. Recon 2	Cor MIP	10/3	Standard	WW700/WL100	PACS

Hängningsprotokoll

Layout 1.

1. Ax Thorax +K TS TF	2. Lungparenkym +K TS TF	5. Dosrapport	6.
3. Cor MIP	4. Scout	7.	8.

Information om handlingen

Handlingstyp: Rutin

Gäller för: VE Bild o funktionsmed

Innehållsansvar: Eva Högström, (evaho5),
Röntgensjuksköterska

Granskad av: Karin Wennerstrand, (karwe5), Överläkare

Godkänd av: Christian Göransson, (chrgo6), Verksamhetschef

Dokument-ID: SKAS9700-757502554-560

Version: 4.0

Giltig från: 2025-12-09

Giltig till: 2028-01-26