

Gäller för: VE Bild o funktionsmed

Giltig från: 2025-04-16

Innehållsansvar: Eva Högström, (evaho5), Röntgensjuksköterska

Giltig till: 2027-04-15

Granskad av: Silvia Miranda Bazargani, (silba3), Klinikchef/Övertandläkare

Godkänd av: Christian Göransson, (chrgo6), Verksamhetschef

Tänder och alveolarutskott 805A - datortomografi

Syfte

Metodbeskrivning av utförande av datortomografiundersökning
Tänder 805A.

Förändringar sedan föregående version

Reviderad och anpassad i nya mallen. Ändrar innehållsgranskare
till tandläkare Silvia Miranda Bazargani.

Metodmall

Us kod

805A

Indikation

Infektion, cysta, bentumör.

Serieöversikt

805115 DT tänder och alveolarutskott, fyra kvadranter.

1. Serie över tänder och alveolarutskott på över och underkäke.

Förberedelser

- Patienten ska kunna ligga stilla.
- Avlägsna eventuell tandprotes, örhänge, halsband etc.
- ID kontroll skall utföras på undersökningsrum.

Patientpositionering

Head first /supine

- Ryggläge, gärna kudde under knäna.
- Huvudet något bakåtböjt (nedreorbitakanten-hörselgången).
- Armarna upp på magen, eller stöd med fixeringsband.

Patientcentrering

Centrera vid hörselgången (OM).

Kontrastmedel

Ingen.

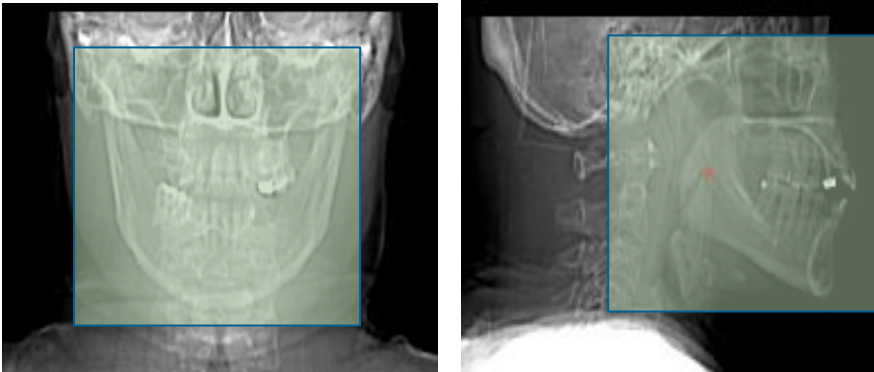
Scout

Lateral och PA.

Scanområde/kriterier

Serie 1.

Se remissanteckning exakt scanområde annars 10 mm ovan käkleden ner till 10 mm nedanför mandibelbasen.



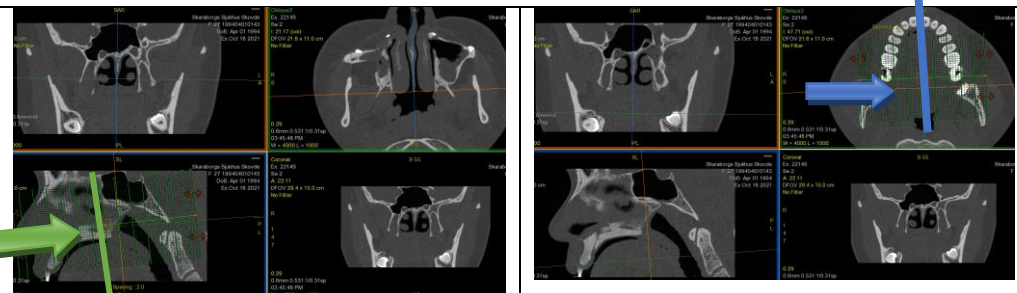
Dokumentation

Om kriterier inte uppnås för undersökning ska anledning dokumenteras i aktuell remiss.

Rekonstruktioner

Serie	Recon nr		Snittjocklek/ intervall	Algoritm	Fönstersättning	Arkivering
1.Tänder	1		0,6 alt 5mm	Bone plus	WW2500/WL500	
Tänder bone TS	2	copy	0,6/0,6	Bone plus	WW2500/WL500	BFR/AW server
Tänder TS stnd TF	3	copy	0,6/0,6	Standard True fidelity	WW2500/WL500	BFR/AW server
Mar Tänder TS bone	4		0,6/0,6	Bone plus	WW2500/WL500	

Reformateringar

	Projektion Cor Sag	Inställning 1 mm 90 grader mot hårda gommen 1 mm längs med septum
---	-------------------------------------	--

Serie	MPR	Snittjocklek/intervall	Algoritm	Fönstersättning	Arkivering
Serie 1. Recon 2	Cor	1/1	bone	WW2000/WL500	PACS
Serie 1. Recon 2	Sag	1/1	bone	WW2000/WL500	PACS

Hängningsprotokoll

Layout 1.

1 Ax TS	2. Cor	3. Sag
	4. Scout	5. Dosrapport

Information om handlingen

Handlingstyp: Rutin

Gäller för: VE Bild o funktionsmed

Innehållsansvar: Eva Högström, (evaho5),
Röntgensjuksköterska

Granskad av: Silvia Miranda Bazargani, (silba3),
Klinikchef/Övertandläkare

Godkänd av: Christian Göransson, (chrgo6), Verksamhetschef

Dokument-ID: SKAS9700-757502554-357

Version: 4.0

Giltig från: 2025-04-16

Giltig till: 2027-04-15