

Gäller för: VE Bild o funktionsmed

Giltig från: 2025-09-19

Innehållsansvar: Eva Högström, (evaho5), Röntgensjuksköterska

Giltig till: 2027-10-31

Granskad av: Karin Wennerstrand, (karwe5), Överläkare

Godkänd av: Christian Göransson, (chrgo6), Verksamhetschef

# Ansikte mjukdelar med kontrast 809B - Datortomografi

## Syfte

Metodbeskrivning av utförande av datortomografiundersökning av Ansiktet med iv kontrast.

## Förändringar sedan föregående version

Förlängning av giltighetsdatum. Revidering och anpassat i nya mallen.

## Metodmall

Us kod/Us namn

809800 /Dt ansikte med iv kontrastmedel

Indikation

Tumör- och infektionsutredning som utförs med kontrastmedel.

Serieöversikt

Scout	Frontal och sida
Serie 1.	Ansikte med iv-kontrastmedel

Förberedelser

Kontrollera kreatinin och GFR.

PVK helst rosa.

ID-kontroll skall utföras på undersökningsrum.

Längd och vikt dokumenteras i PACS.

### Patientpositionering

Ryggläge/Huvudet först

Använd primärt skallstödet. Pannan och hakan i rak linje mot varandra, hårda gommen vinkelrät mot bordet. Knä kudde och stöd för armarna vid behov.

### Patientcentrering

Hörselgången OM

### Kontrastmedel

Omnipaque 350 mgI/ml. Barn Visipaque 270 mgI/ml.

### Kontrastprotokoll

SkaS orbita/ansikte/öron

Max vikt Män 90 kg/ Kvinnor 80 kg.

Ingen väger mindre än 60 kg (gäller endast vid bra GFR).

Barn: Visipaque 270 mgI/ml, 2 ml per kg kroppsvikt 40 sek inj tid

Omnijekt	120 kV		
mgl/kg kroppsvikt	450 mgl/ kg		

### Injektionstid

40 sekunder

### Kontrastfördröjning

70 sek

### DFOV

18 cm

### Scout

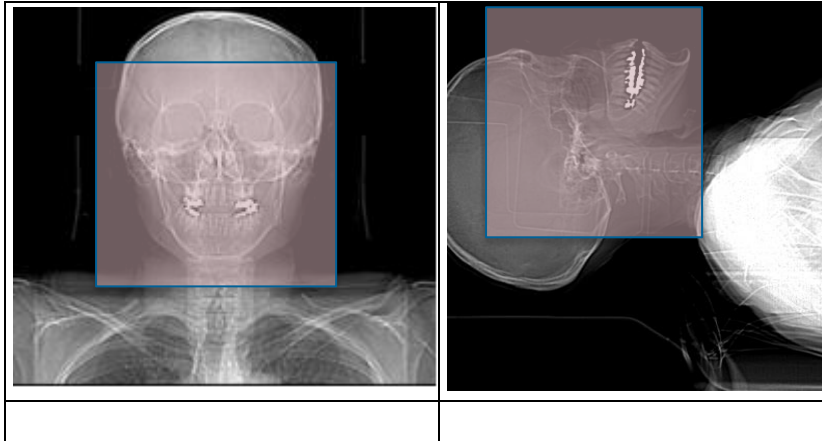
Lateral och frontal

### Scanområde/kriterier

Serie 1. Ansikte inkl mandibel: 1 cm ovan sinus frontalis till 1 cm nedom hakspetsen, hela näsan med.

Aktivera Mar rekonstruktion vid tandlagningar.

--	--



## Dokumentation

Dokumentera i RIS enligt rutin. Om kriterier inte uppnås för undersökning ska anledning dokumenteras i aktuell remiss.

## Strålskydd

Metoden är optimerad genom automatisk exponeringskontroll och stråldosreducerande rekonstruktion.

## Rekonstruktioner

Serie	Recon nr		Snittjocklek/ intervall	Algoritm	Fönstersättning	Arkivering
Scout						PACS
1. Ansikte TS +K	1		0,6/alt,5mm	Standard	400/40	
Ansikte TS +K TF	2	copy	0,6//0,6	Standard T	400/40	PACS/AW server
Ansikte Bone TS	3	copy	0,6/0,6	Bone	2500/500	PACS/AW server
Mar Ansikte +K TS TF	4		0,6/0,6	Standard T	400/40	PACS/AW server
Dos rapport						PACS

## Reformateringar

	Projektion Cor Sag	90 grader mot hårda gommen  Längs med septum. Från höger till vänster.
--	--------------------------	---

Serie	Auto/ Man	MPR	Snittjocklek / Intervall	Fönstersättning	Algoritm	Arkivering
Ansikte +K TS TF	Man	cor	3/3	400/40	standard	PACS
Ansikte +K TS TF	Man	Sag	3/3	400/40	standard	PACS

## Hängningsprotokoll

Ansikte +K TS TF	Ansikte Bone TS	Scout	Dosrapport
Cor 3mm	Sag 3mm		

# Information om handlingen

**Handlingstyp:** Rutin

**Gäller för:** VE Bild o funktionsmed

**Innehållsansvar:** Eva Högström, (evaho5),  
Röntgensjuksköterska

**Granskad av:** Karin Wennerstrand, (karwe5), Överläkare

**Godkänd av:** Christian Göransson, (chrgo6), Verksamhetschef

**Dokument-ID:** SKAS9700-757502554-30

**Version:** 9.0

**Giltig från:** 2025-09-19

**Giltig till:** 2027-10-31