

Gäller för: VE Bild o funktionsmed

Giltig från: 2025-09-22

Innehållsansvar: Eva Högström, (evaho5), Röntgensjuksköterska

Giltig till: 2027-11-16

Granskad av: Karin Wennerstrand, (karwe5), Överläkare

Godkänd av: Christian Göransson, (chrgo6), Verksamhetschef

Ansikte 809A -Datortomografi

Syfte

Metodbeskrivning av utförande av datortomografiundersökning av Ansiktet utan iv kontrast.

Förändringar sedan föregående version

Förlängning av giltighetsdatum. Revidering och anpassat i nya mallen.

Metodmall

Us kod/Us namn

809000 /Dt ansikte

Indikation

Fraktur.

Serieöversikt

Scout	Sida
Serie 1.	Ansikte utan kontrast

Förberedelser

Id kontroll skall utföras på undersökningsrummet. Längd och vikt skall tillfrågas och dokumenteras.

Patientpositionering

Ryggläge/Huvudet först

Använd primärt skallstödet. Pannan och hakan i rak linje mot varandra, hårda gommen vinkelrät mot bordet.

Patientcentrering

OM-linjen (Orbita Meatus)

Kontrastmedel

Ingen

DFOV

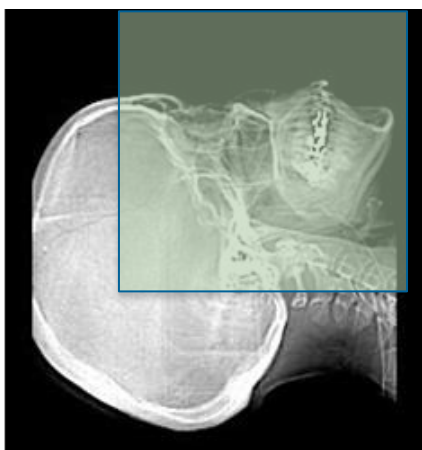
18cm

Scout

Lateral

Scanområde/kriterier

Serie 1. Ansikte inkl mandibel: 1 cm ovan sinus frontale till 1 cm nedom hakspetsen. hela näsan med. Aktivera MAR vid behov.



Dokumentation

Dokumentera i RIS enligt rutin. Om kriterier inte uppnås för undersökning ska anledning dokumenteras i aktuell remiss.

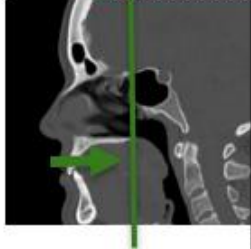
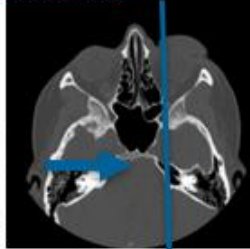

Strålskydd

Metoden är optimerad genom automatisk exponeringskontroll och stråldosreducerande rekonstruktion. Där det är möjligt används DT:s optimering för strålkänsliga organ.

Rekonstruktioner

Serie	Recon nr		Snittjocklek/ intervall	Algoritm	Fönstersättnin g	Arkivering
Scout						PACS
1, Ansikte bone TS	1		0,6/0,6	bone	2500/500	PACS /AW server
Ansikte stand TS TF	2	copy	0,6//0,6	Standard TF	400/40	PACS/AW server
MAR Ansikte Bone TS	3	copy	0,6/0,6	Bone	2500/500	PACS/AW server
Dosrapport						PACS

Reformateringar

			Projektion Cor Sag VRT	90 grader mot hårda gommen Längs med septum. Från höger till vänster 32 bilder R-L
--	--	--	---------------------------------	--

Serie 1.	Auto/ Man	MPR	Snittjocklek / Intervall	Fönstersättning	Algoritm	Arkivering
1. Ansikte bone TS	Man	cor	2/2	2000/500	standard	PACS
1. Ansikte bone TS	Man	Sag	2/2	2000/500	standard	PACS
2. Ansikte stnd TS TF	Man	VRT	32 bilder			PACS

Hängningsprotokoll

Ansikte bone TF	Ansikte stnd TS TF	VRT	Scout
Cor 2mm	Sag 2mm	Dosrapport	

Information om handlingen

Handlingstyp: Rutin

Gäller för: VE Bild o funktionsmed

Innehållsansvar: Eva Högström, (evaho5),
Röntgensjuksköterska

Granskad av: Karin Wennerstrand, (karwe5), Överläkare

Godkänd av: Christian Göransson, (chrgo6), Verksamhetschef

Dokument-ID: SKAS9700-757502554-29

Version: 10.0

Giltig från: 2025-09-22

Giltig till: 2027-11-16