

Gäller för: VE Bild o funktionsmed

Giltig från: 2026-02-23

Innehållsansvar: Eva Högström, (evaho5), Röntgensjuksköterska

Giltig till: 2028-05-02

Granskad av: Karin Wennerstrand, (karwe5), Överläkare

Godkänd av: Christian Göransson, (chrgo6), Verksamhetschef

# Rygg, SI-led 828A - datortomografi

## Förändringar sedan föregående version

Förlänger giltighetsdatum.

## Syfte

Metodbeskrivning av utförande av datortomografiundersökning av SI-led 828A.

## Metodmall

### Us kod

828 000 DT SI-led.

### Indikation

Sakroilit.

### Serieöversikt

1. Scout. Frontal och lateral
2. SI-led nativ serie.

### Förberedelser

ID kontroll skall utföras på undersökningsrum. Längd och vikt skall tillfrågas samt dokumenteras i PACS.

Innan undersökningen tillfrågas fertila kvinnor (15–45 år) om eventuell graviditet.

### Patientpositionering

Ryggläge/Fötterna först.

Patienten ligger med bäckenet plant mot underlaget. Patienten ska ha en kudde under knäna för att räta ut ländrygg och sakrum. Armarna ovan huvudet.

### Patientcentrering

Höftkammen IC/ GE

### Kontrastprotokoll

Ingen kontrast.

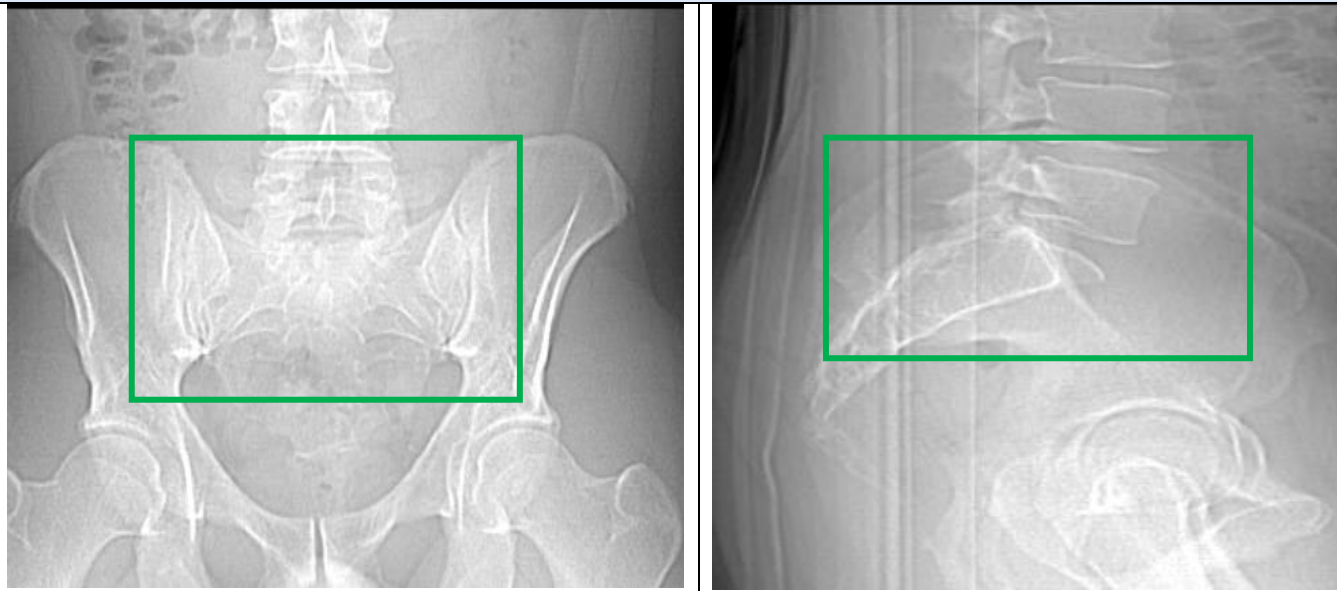
### Scout

Frontal och lateral.

### Scanområde/kriterier

#### Serie 1. Nativ serie

2 cm ovan SI-ledens början till ca 2 cm under SI-leden.



### Dokumentation

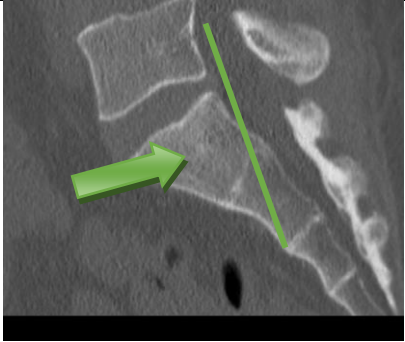
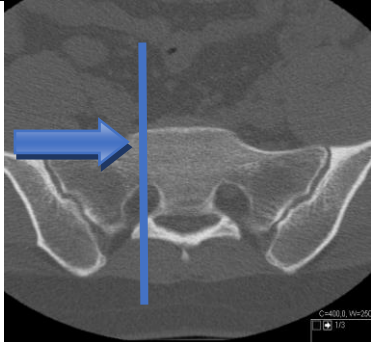
Om kriterier inte uppnås för undersökning ska anledning dokumenteras i aktuell remiss.

### Rekonstruktioner

Serie	Recon nr	Snittjocklek/ intervall	Algoritm	Fönstersättning	Arkivering
-------	----------	----------------------------	----------	-----------------	------------

1. SI-led bone TS	1		0,6/0,6	Bone	2500/500	BFR/AW server
SI-led Std TS TF	2	copy	0,6/0,6	Standard TF M E2	2500/500	BFR/AW server
MAR SI-led TS	3	man	0,6/0,6	MAR Standard	2500/500	BFR/AW server

### Reformateringar

		Projektion Cor  Sag	Inställning Parallellt med kotpelaren. Vinkelrätt mot ax. Parallellt med kotpelaren. Vinkelrätt mot cor.
---	---	------------------------------	--

Serie	Auto/man	MPR	Snittjocklek/intervall	Algoritm	Fönstersättning	Arkivering
SI-led TS TF recon2	Auto	cor	2,0/2,0 Average	standard	ww2500/wl500	PACS
	Auto	sag	2,0/2,0 Average	Standard	ww2500/wl500	PACS

### Hängningsprotokoll

#### Layout 1

1. Axiell bone TS	2. Axiell Standard TS	5. Scout	6. Dosrapport.
3. Coronal	4. Sagittal	7.	8.

# Information om handlingen

**Handlingstyp:** Rutin

**Gäller för:** VE Bild o funktionsmed

**Innehållsansvar:** Eva Högström, (evaho5),  
Röntgensjuksköterska

**Granskad av:** Karin Wennerstrand, (karwe5), Överläkare

**Godkänd av:** Christian Göransson, (chrgo6), Verksamhetschef

**Dokument-ID:** SKAS9700-757502554-289

**Version:** 7.0

**Giltig från:** 2026-02-23

**Giltig till:** 2028-05-02