

Gäller för: VE Bild o funktionsmed

Giltig från: 2026-02-18

Innehållsansvar: Eva Högström, (evaho5), Röntgensjuksköterska

Giltig till: 2028-05-03

Granskad av: Karin Wennerstrand, (karwe5), Överläkare

Godkänd av: Christian Göransson, (chrgo6), Verksamhetschef

Rygg, bröstrygg 822A - datortomografi

Förändringar sedan föregående version

Förlänger giltighetsdatum. Körprotokoll efter ålder, över och under 60 år.

Syfte

Metodbeskrivning av utförande av datortomografiundersökning av bröstryggen 822A.

Metodmall

Us kod

822 000 DT Bröstrygg.

Indikation

Skelettskada.

Serieöversikt

1. Scout
2. Bröstrygg utan kontrast.
Finns flera protokoll, över och under 60 år.

Förberedelser

ID kontroll skall utföras på undersökningsrum. Längd och vikt skall tillfrågas samt dokumenteras.

Patientpositionering

Ryggläge/Fötterna först.

Armarna ovanför huvudet. Försök att lyfta upp hakan från bröstkorgen.

Patientcentrering
Centrera halsgropen SN

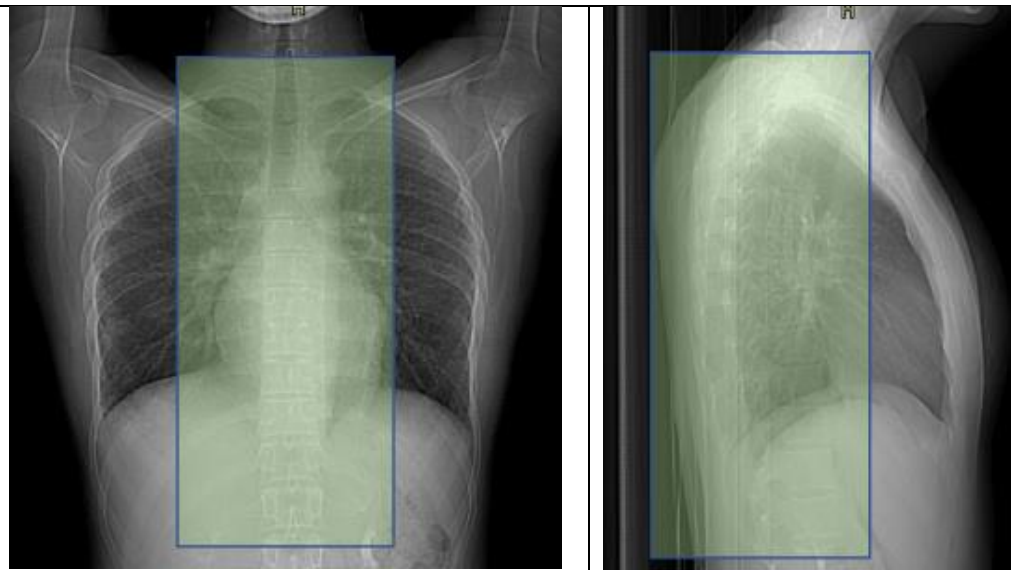
Kontrastprotokoll
Ingen kontrast.

Scout
Frontal och lateral

Scanområde/kriterier

Serie 1. nativ serie

Från och med cervikalkota 7 till och med lumbalkota 1 om inget annat anges i prioriteringskommentar. Olika protokoll beroende på ålder.




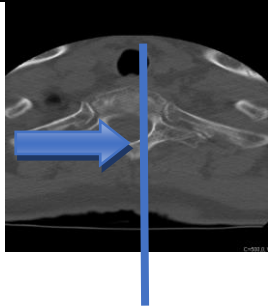

Dokumentation

Om kriterier inte uppnås för undersökning ska anledning dokumenteras i aktuell remiss.

Rekonstruktioner

Serie	Recon nr		Snittjocklek/ intervall	Algorithm	Fönstersättning	Arkivering
1. Bröstrygg bone	1		0,6/0,6	Bone ASIR serie	WW2500/WL500	BFR/AW server
Bröstrygg Std TS TF	2	copy	0,6/0.6	Standard TF	WW2500/WL500	BFR/AW server
Bröstrygg VRT	3	copy	0.6/0,6	Standard VRT	WW400/WL40	
MAR Bröstrygg TS	4		0,6/0,6	MAR aktiveras manuellt	WW2500/WL500	BFR/AW server

Reformateringar

			Projektion	Parallellt med kotpelaren. Vinkelrätt mot ax.
			Cor	
			Sag	Parallellt med kotpelaren. Vinkelrätt mot cor.
			VRT	Rotation 32 bilder

Serie	Auto/man	MPR	Snittjocklek/intervall	Algorithm	Fönstersättning	Arkivering
Bröstrygg recon 2	Auto	cor	2,0/2,0 Average	standard	ww2500/w1500	PACS
	Auto	sag	2,0/2,0 Average	Standard	ww2500/w1500	PACS
Bröstrygg recon 3		VRT	32 bilder	Standard	Ww400/wl 40	PACS

Hängningsprotokoll

Layout 1

1. Axiell bone TS	2. Axiell Standard TS	5. VRT	6. Scout
3. Coronar	4. Sagittal	7. Dosrapport.	

Information om handlingen

Handlingstyp: Rutin

Gäller för: VE Bild o funktionsmed

Innehållsansvar: Eva Högström, (evaho5),
Röntgensjuksköterska

Granskad av: Karin Wennerstrand, (karwe5), Överläkare

Godkänd av: Christian Göransson, (chrgo6), Verksamhetschef

Dokument-ID: SKAS9700-757502554-285

Version: 8.0

Giltig från: 2026-02-18

Giltig till: 2028-05-03