

Gäller för: VE Bild o funktionsmed

Giltig från: 2025-09-19

Innehållsansvar: Eva Högström, (evaho5), Röntgensjuksköterska

Giltig till: 2027-10-23

Granskad av: Karin Wennerstrand, (karwe5), Överläkare

Godkänd av: Christian Göransson, (chrgo6), Verksamhetschef

Orbita med kontrast 812B - Datortomografi

Syfte

Metodbeskrivning av utförande av datortomografiundersökning av Orbita med iv kontrast.

Förändringar sedan föregående version

Förlängning av giltighetsdatum. Revidering och anpassat i nya mallen.

Metodmall

Us kod/Us namn

812800 /Dt Orbita med iv kontrastmedel

Indikation

Inflammation, infektion, tumör, abscess.

Serieöversikt

Scout	Frontal och sida
Serie 1.	Orbita med iv-kontrastmedel

Förberedelser

Kontrollera kreatinin och GFR.

PVK helst rosa (blå).

ID-kontroll skall utföras på undersökningsrum.

Längd och vikt dokumenteras i PACS.

Patientpositionering

Ryggläge/Huvudet först

Använd primärt skallstödet. Pannan och hakan i rak linje mot varandra, hårda gommen vinkelrät mot bordet. Viktigt att patienten har ögonen slutna och stilla. Uppmana patienten att undvika ögonrörelser och slappna av. Detta för att musklerna i ögonen ska kunna bedömas korrekt. Knä kudde och stöd för armarna vid behov.

Patientcentrering

OM-linjen (Orbita Meatus)

Kontrastmedel

Omnipaque 350 mgI/ml. Barn Visipaque 270 mgI/ml.

Kontrastprotokoll

SkaS orbita/ansikte/öron

Max vikt Män 90 kg/ Kvinnor 80 kg.

Ingen väger mindre än 60 kg (gäller endast vid bra GFR).

Barn: Visipaque 270 mgI/ml, 2 ml per kg kroppsvikt 45 sek inj tid

Omnijekt	120 kV	100 kV	
mgl/kg kroppsvikt		380 mgl/ kg	

Injektionstid

45 sekunder

Kontrastfördröjning

90 sek

DFOV

Anpassas efter patient

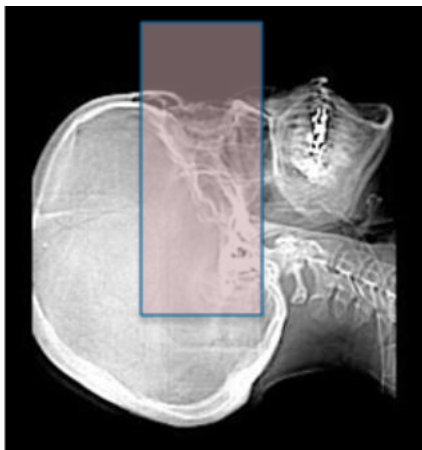
Scout

Frontal och sida

Scanområde/kriterier

Serie 1. Lägga boxen fr.o.m. 20mm ovan och under orbita. DFOV

Från hörselgång och så hela näsan är med. Ögonen slutna och stilla.



Dokumentation

Dokumentera i RIS enligt rutin. Om kriterier inte uppnås för undersökning ska anledning dokumenteras i aktuell remiss.

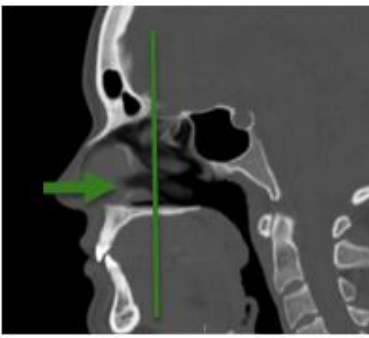
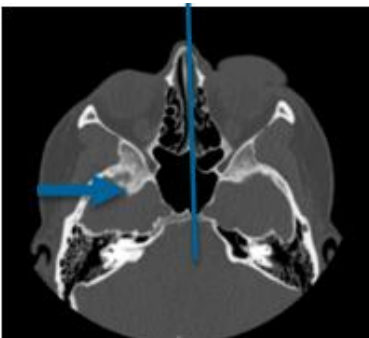
Strålskydd

Metoden är optimerad genom automatisk exponeringskontroll och stråldosreducerande rekonstruktion.

Rekonstruktioner

Serie	Recon nr		Snittjocklek/ intervall	Algoritm	Fönstersättnin g	Arkivering
Scout						Pacs
1. Orbita stand +K	1		0,6/alt,5mm	Standard	2000/500	
Orbita stand +K TS TF	2	copy	0,6//0,6	Standard TF	2000/500	PACS/AW server
Orbita Bone TS	3	copy	0,6/0,6	Bone	2500/500	PACS/AW server
Dosrapport						PACS

Reformateringar

		Projektion	
		Cor	90 grader mot hårda gommen
		Sag	Längs med septum. Från höger till vänster.

Serie	Auto/Man	MPR	Snittjocklek / Intervall	Fönstersättning	Algorithm	Arkivering
Orbita standard +K TS TF	Man	cor	2/2	2000/500	standard	PACS
Orbita standard +K TS TF	Man	Sag	2/2	2000/500	standard	PACS

Hängningsprotokoll

Orbita stnd TS TF	Orbita Bone TS	Scout	Dosrapport
Cor 2mm	Sag 2mm		

Information om handlingen

Handlingstyp: Rutin

Gäller för: VE Bild o funktionsmed

Innehållsansvar: Eva Högström, (evaho5),
Röntgensjuksköterska

Granskad av: Karin Wennerstrand, (karwe5), Överläkare

Godkänd av: Christian Göransson, (chrgo6), Verksamhetschef

Dokument-ID: SKAS9700-757502554-239

Version: 8.0

Giltig från: 2025-09-19

Giltig till: 2027-10-23