

Gäller för: VE Bild o funktionsmed

Giltig från: 2025-09-19

Innehållsansvar: Eva Högström, (evaho5), Röntgensjuksköterska

Giltig till: 2027-10-18

Granskad av: Karin Wennerstrand, (karwe5), Överläkare

Godkänd av: Christian Göransson, (chrgo6), Verksamhetschef

Orbita 812A -Datortomografi

Syfte

Metodbeskrivning av utförande av datortomografiundersökning av orbita utan iv kontrast.

Förändringar sedan föregående version

Förlängning av giltighetsdatum. Revidering och anpassat i nya mallen.

Metodmall

Us kod/Us namn

812000 /Dt Orbita

Indikation

Främmande kropp, fraktur, endokrin oftalmopati.

Serieöversikt

Scout	Frontal och sida
Serie 1.	Orbita utan kontrast

Förberedelser

Id kontroll skall utföras på undersökningsrummet. Längd och vikt skall tillfrågas och dokumenteras.

Patientpositionering

Ryggläge/Huvudet först

Använd primärt skallstödet. Pannan och hakan i rak linje mot varandra, hårda gommen vinkelrät mot bordet. Viktigt att patienten har ögonen slutna och stilla. Uppmana patienten att undvika ögonrörelser och slappna av. Detta för att musklerna i ögonen ska kunna bedömas korrekt.

Patientcentrering

OM-linjen (Orbita Meatus)

Kontrastmedel

Ingen

DFOV

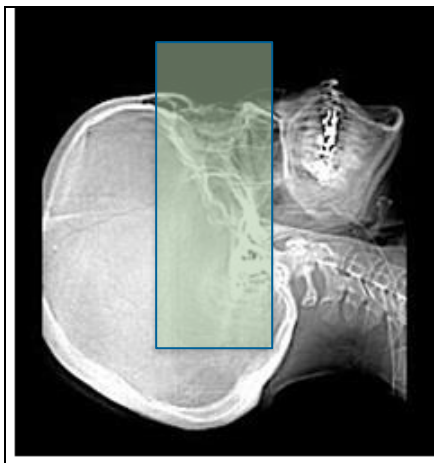
Anpassa efter patient

Scout

Lateral och frontal

Scanområde/kriterier

Serie 1. Lägga boxen fr.o.m.20mm ovan och under orbita. DFOV Från hörselgång och så hela näsan är med. Ögonen slutna och stilla.



Dokumentation

Dokumentera i RIS enligt rutin. Om kriterier inte uppnås för undersökning ska anledning dokumenteras i aktuell remiss.

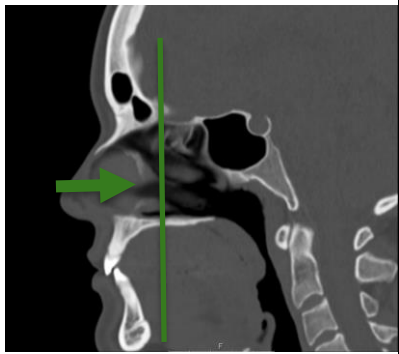
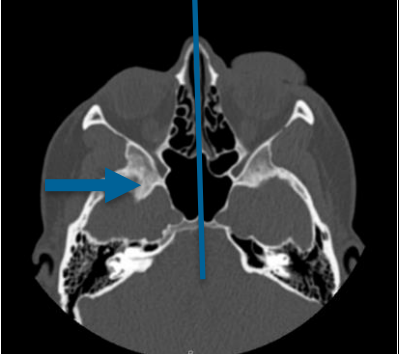
Strålskydd

Metoden är optimerad genom automatisk exponeringskontroll och stråldosreducerande rekonstruktion.

Rekonstruktioner

Serie	Recon nr		Snittjocklek/ intervall	Algoritm	Fönstersättning	Arkivering
Scout						Pacs
1. Orbita stand	1		0,6/alt,5mm	Standard	2000/500	
Orbita stand TS TF	2	copy	0,6//0,6	Standard true fidelity	2000/500	Pacs/AW server
Orbita Bone TS	3	copy	0,6/0,6	Bone	2500/500	Pacs/AW server
Dosrapport						Pacs

Reformateringar

		Projektion	
		Cor	90 grader mot hårda gommen
		Sag	Längs med septum. Från höger till vänster.

Serie	Auto/ Manuell	MPR	Snittjocklek / Intervall	Fönstersättning	Algoritm	Arkivering
Orbita standard TS TF	Man	cor	2/2	2000/500	standard	Pacs
Orbita standard TS TF	Man	Sag	2/2	2000/500	standard	Pacs

Hängningsprotokoll

Orbita stnd TS TF	Orbita Bone TS	Scout	Dosrapport
Cor 2mm	Sag 2mm		

Information om handlingen

Handlingstyp: Rutin

Gäller för: VE Bild o funktionsmed

Innehållsansvar: Eva Högström, (evaho5),
Röntgensjuksköterska

Granskad av: Karin Wennerstrand, (karwe5), Överläkare

Godkänd av: Christian Göransson, (chrgo6), Verksamhetschef

Dokument-ID: SKAS9700-757502554-238

Version: 8.0

Giltig från: 2025-09-19

Giltig till: 2027-10-18