

# Tipspromenad 7

## Multiresistenta bakterier (MRB)

Dokumentet innehåller 12 frågor, tipstalonger och de rätta svaren. Frågorna är inskrivna på särskilda ark, färdiga för att skrivas ut.

Har ni frågor, hör gärna av er till oss på Vårdhygien! Tel: 0500-43 20 84.

Mail: [vardhygienskaraborg@vgregion.se](mailto:vardhygienskaraborg@vgregion.se)

Lycka till!



# Fråga 1

Vad betyder antibiotikaresistens?

- 1 Bakterier har utvecklat motståndskraft mot antibiotika
- X Att vissa antibiotika är effektivare mot bakterier
- 2 Gammal skröna, nu finns nya antibiotika så inga resistenser finns kvar



## Fråga 2

Vad menas med att en bakterie är multiresistent?

- 1 Den är resistent mot flera sorters antibiotika som ger bästa behandlingseffekten
- X Den går vanligtvis inte att behandla med antibiotika
- 2 Den är resistent mot desinfektionsmedel



## Fråga 3

Vad är en allmänfarlig sjukdom?

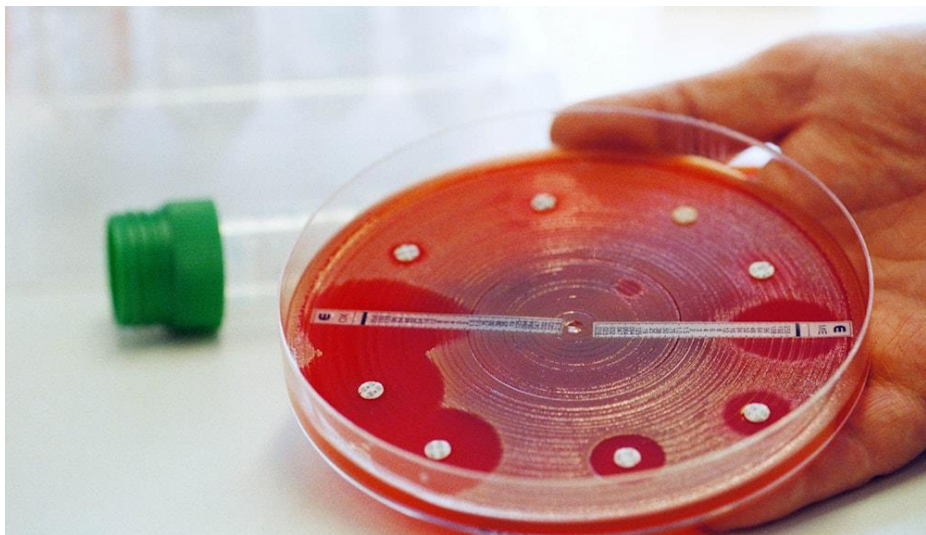
- 1 Dödlig sjukdom
- X Sjukdomar som endast finns utanför Europa
- 2 Allmänfarlig sjukdom är samhällsfarlig, anmälningspliktig till smittskydd och ibland smittspårningspliktig



## Fråga 4

Var förkommer multiresistenta bakterier (MRB)?

- 1 Endast på sjukhus/vård- och omsorgboenden i Sverige och utomlands
- X Endast på sjukhus utomlands
- 2 MRB förkommer både i samhället och i vård och omsorg



## Fråga 5

Vad är meticillinresistent Staphylococcus aureus (MRSA)?

- 1 Det är resistent bakterier som smittar genom fekal/oral kontaktsmitta
- X Det är resistent hudbakterier som ofta ger upphov till svårläkta sår och bölder
- 2 Resistens som alltid sprids från djur, främst från hundar och grisbesättningar



## Fråga 6

Hur bör patienter vårdas med MRSA bärarskap i slutenvården?

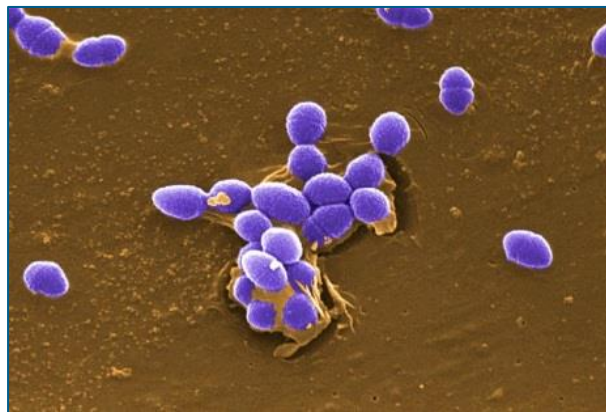
- 1 I eget rum med egen toalett och dusch
- X Kan alltid samvårdas då få riskfaktorer förekommer
- 2 Flera MRSA-bärare kan samvårdas



## Fråga 7

Vad är Vancomycinresistenta enterokocker (VRE)?

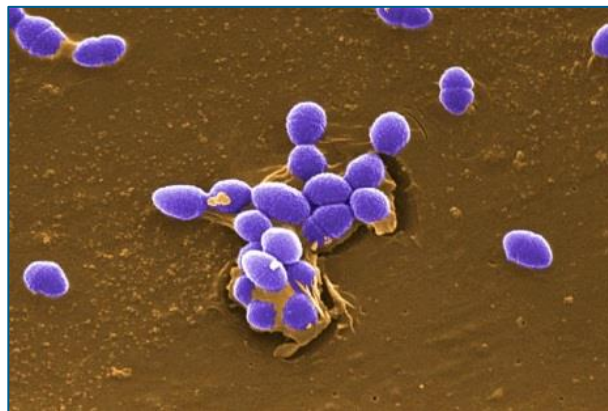
- 1 Tarmbakterier
- X Hudbakterier
- 2 Bakterier i blodbanan



## Fråga 8

Vad utmärker VRE?

- 1 Att VRE är så vanlig och ökar mest av alla MRB
- X Att man måste använda både alkoholbaserat ytdesinfektionsmedel och klorpreparat vid städning
- 2 Ihärdigheten, tål torka, överlever länge i miljön, svår att städa bort och svår behandlad.



## Fråga 9

Vad är ESBL-CARBA?

- 1 Enzymresistens som koloniserar tarmbakterier och miljöbakterier
- X Enzymresistens som koloniserar hudbakterier
- 2 Enzymresistens som koloniserar enbart tarmbakterier



## Fråga 10

Vilka screenodlas för ESBL-CARBA?

- 1 All personal som arbetat utomlands under senaste året
- X Screenodling för ESBL-CARBA görs bara då utbrott av ESBL-CARBA förekommer
- 2 Patienter som under senaste året vårdats utomland på sjukhus, institution, vårdboende eller fått poliklinisk behandling. Vistas i område där ESBL-CARBA förkommer rikligt.



## Fråga 11

Vad skiljer ESBL från de andra MRB?

- 1 Inget alls
- X Ingen smittspårningsplikt
- 2 ESBL är ovanligare än MRSA, VRE och ESBL-CARBA



## Fråga 12

Vad har MRSA, VRE, ESBL bärande bakterier gemensamt?

- 1 Smittskyddslagen har samma stadgar för alla
- X Alla går att avdöda med alkoholbaserat ytdesinfektionsmedel
- 2 Alla behandlas effektivast med Vancomycin



<b>Tipspromenad</b>				<b>Tipspromenad</b>				<b>Tipspromenad</b>			
	<b>1</b>	<b>X</b>	<b>2</b>		<b>1</b>	<b>X</b>	<b>2</b>		<b>1</b>	<b>X</b>	<b>2</b>
1				1				1			
2				2				2			
3				3				3			
4				4				4			
5				5				5			
6				6				6			
7				7				7			
8				8				8			
9				9				9			
10				10				10			
11				11				11			
12				12				12			
Skilje fråga:.....				Skilje fråga:.....				Skilje fråga:.....			
Namn:.....				Namn:.....				Namn:.....			

## Tipspromenad 7, facit

Fråga	1	X	2
1	1		
2	1		
3			2
4			2
5		X	
6	1		
7	1		
8			2
9	1		
10			2
11		X	
12		X	