

Tipspromenad 6 Luftvägssmitta

Dokumentet innehåller 12 frågor, tipstalonger och de rätta svaren. Frågorna är inskrivna på särskilda ark, färdiga för att skrivas ut.

Har ni frågor, hör gärna av er till oss på Vårdhygien! Tel: 0500-43 20 84.

Mail: vardhygienskaraborg@vgregion.se

Lycka till!



Fråga 1

Vad kallas smittan från en nysning som faller genom luften och hamnar till exempel på ett dörrhandtag och sedan förs vidare till annan person?

- 1 Indirekt droppsmitta
- X Indirekt kontaktsmitta
- 2 Luftburen smitta



Fråga 2

Vilken är mest avgörande för att förebygga smittspridning av luftvägsinfektioner?

1 Riskanalysera

X Basala hygienrutiner

2 Tillse att all personal är vaccinerad



Fråga 3

Vilka mikroorganismer kan orsaka luftvägsinfektioner?

- 1 Endast virus
- X Endast bakterier
- 2 Virus, bakterier och svamp



Fråga 4

Vad är det för skillnad mellan munskydd klass IIR och andningsskydd FFP3?

- 1 Ingen funktionell skillnad, bara utseendet skiljer
- X Munskydd är ett barriärskydd från bäraren medan andningsskydd filtrerar luften till bäraren
- 2 Munskyddets vätskeavvisande effekt ger samma skydd för bäraren som ett andningsskydd



Fråga 5

Vad menas med exponerad patient?

- 1 Utsatt för smitta
- X Kan ej smittas på grund av vaccinationsstatus
- 2 Kommer att bli sjuk inom inkubationstiden



Fråga 6

När behöver patient med luftvägssymtom ett isoleringsrum med sluss och anpassad ventilation?

- 1 Vid misstanke eller bekräftad diagnos av kikhosta
- X Vid misstanke eller bekräftad diagnos av influensa
- 2 Vid misstanke eller bekräftad diagnos av mässling, vattkoppor och smittsam tuberkulos



Fråga 7

Hur skyddar du dig bäst som personal mot luftburen smitta av exempelvis vattkoppor/mässling?

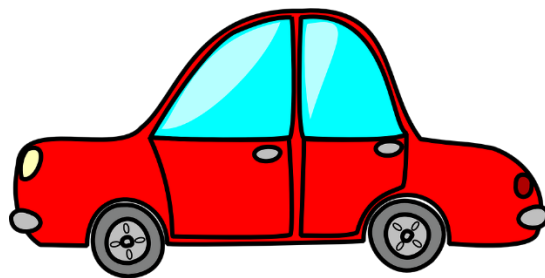
- 1 BHK, visir/skyddsglasögon och munskydd IIR
- X BHK, Visir/skyddsglasögon och andningsskydd FFP3
- 2 BHK, håller avstånd på minst 2 meter



Fråga 8

Vad bör man tänka på om patient med luftvägssymtom måste förflyttas?

- 1 Snabbaste förflyttning prioriteras
- X Planera efter misstänkt agens och smittrisk
- 2 Rapportera och be om hämtning



Fråga 9

Varför ska rummet stå tomt/vädras i 2 timmar efter patient med luftburen smitta exempelvis vattkoppor/mässling?

- 1 För att smittämnet ska ventileras ut
- X Trevligare med frisk luft efter vädring och god tid för ordentlig städning
- 2 Gammal regel som inte behövs länge, nuförtiden är ventilationen tillräcklig även vid luftburensmitta



Fråga 10

Vilken regel gäller för personal med nytillkomna förkylningssymtom?

- 1 Personal ska inte arbeta med nytillkomna förkylningssymtom enligt Folkhälsomyndigheten
- X Personal kan arbeta men med munskydd klass IIR
- 2 Personal får smittbärarpenning och sjukskrivning vid förkylningar



Fråga 11

Vad innebär Source Control gällande luftvägsinfektioner?

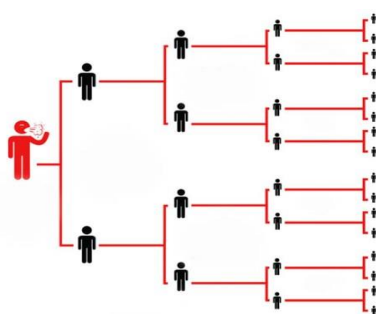
- 1 En mekanisk barriär med munskydd som minskar risk att bärare sprider luftvägssekret till omgivningen
- X En metod att bedöma avstånd för patientnära arbete
- 2 Att alla besökare till enheten bär andningsskydd



Fråga 12

När är det aktuellt att införa Source Control på en enhet?

- 1 Vid första tecken på förkylning
- X Endast vid covid-19
- 2 Vid ett eller fler fall av virusorsakade luftvägsinfektioner på en enhet kan det vara aktuellt att införa Source Control



Tipspromenad				Tipspromenad				Tipspromenad			
	1	X	2		1	X	2		1	X	2
1				1				1			
2				2				2			
3				3				3			
4				4				4			
5				5				5			
6				6				6			
7				7				7			
8				8				8			
9				9				9			
10				10				10			
11				11				11			
12				12				12			
Skilje fråga:.....				Skilje fråga:.....				Skilje fråga:.....			
Namn:.....				Namn:.....				Namn:.....			

Tipspromenad 6, facit

Fråga	1	X	2
1		X	
2		X	
3			2
4		X	
5	1		
6			2
7		X	
8		X	
9	1		
10	1		
11	1		
12			2