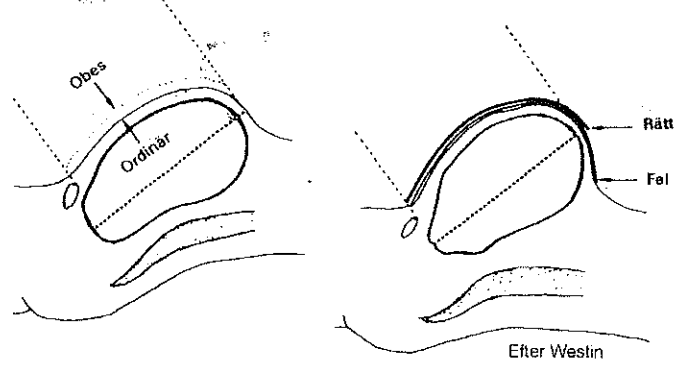
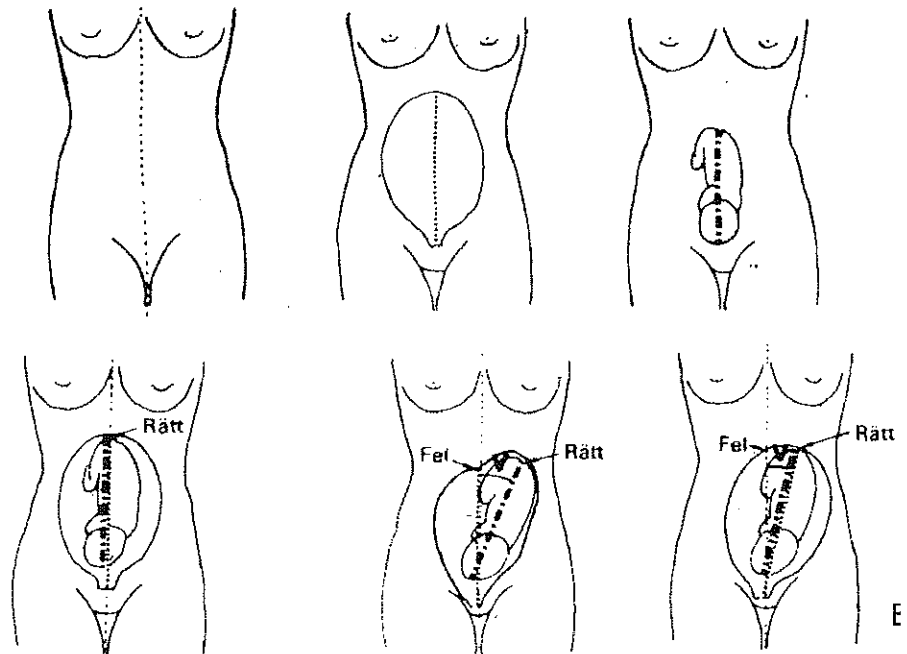


Mätteknik för Symfys-Fundusmått

Måttel minskar om samma mätare utför för samtliga mätningar.



Modern i ryggläge, sträckta ben, tom urinblåsa. Mätning från symfysens övre kant till fundus uteri.



Om uteri och barnets längsaxlar ej sammanfaller, mäts utmed barnets längsaxel.