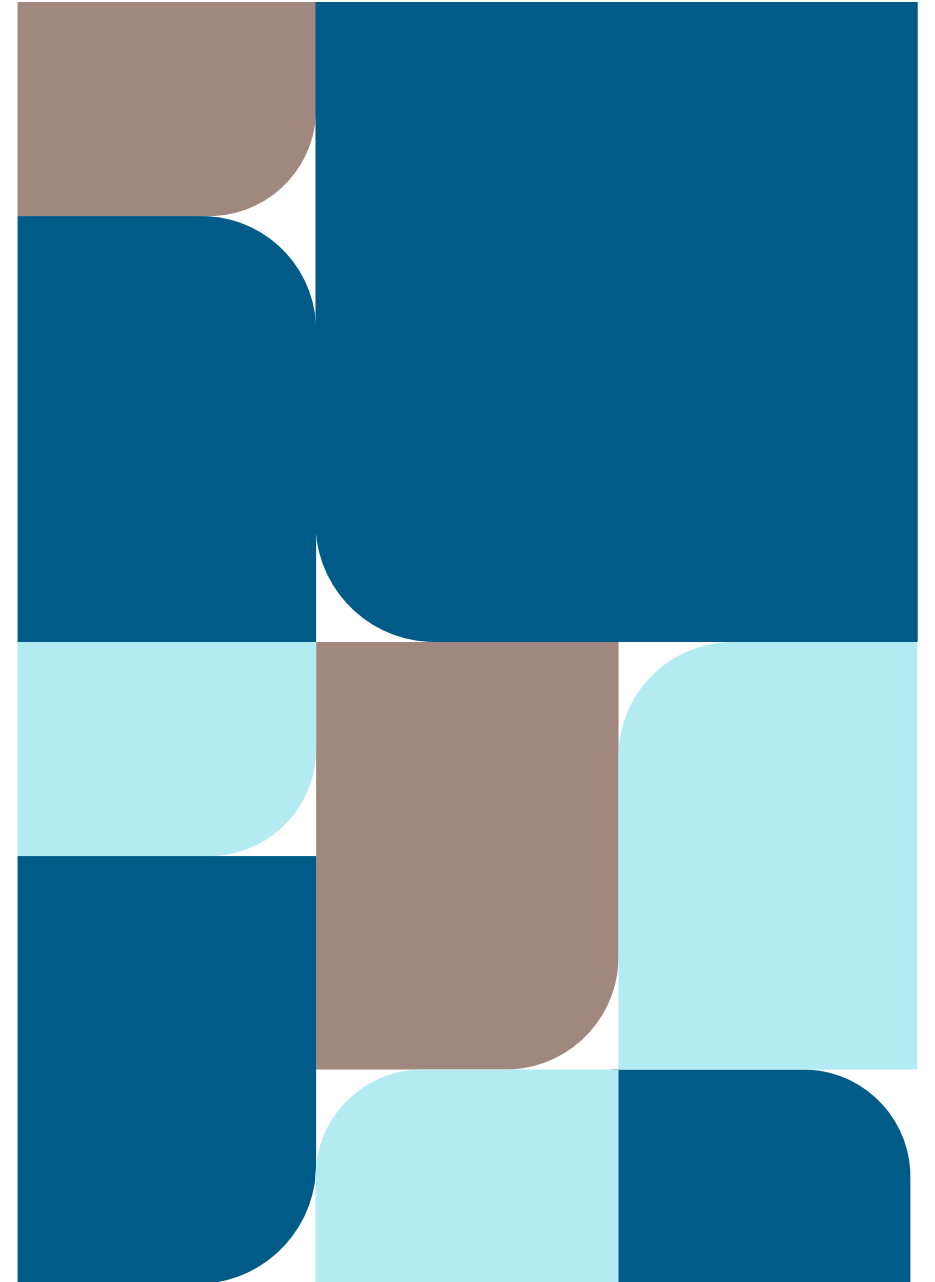


# Skaraborgs Sjukhus

Tillsammans för god vård och hälsa

- ett hållbart Skaraborgs Sjukhus



# Skaraborg

–en del av Västra Götaland mellan  
Vänern och Vättern

Skaraborgs Sjukhus (SkaS) tillhandahåller  
specialistsjukvård för invånarna i Skaraborgs.

Här bor ca 270 400 invånare fördelat på  
15 kommuner.

De fyra största kommunerna är:

- Skövde (ca 57 500 invånare)
- Lidköping (ca 40 600 invånare)
- Falköping (ca 33 100 invånare)
- Mariestad (ca 24 700 invånare)



# Skaraborgs Sjukhus i siffror

## Ett axplock från året 2023

Medarbetare:

Skaraborgs Sjukhus har drygt 4 600 medarbetare

Utförd vård:

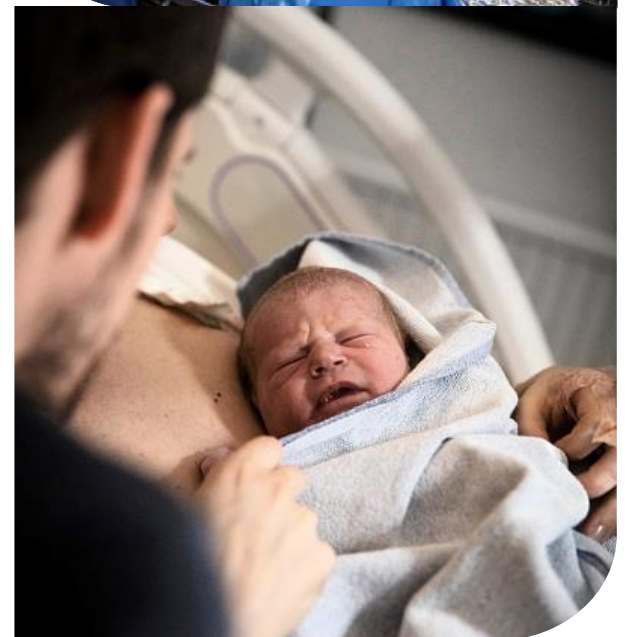
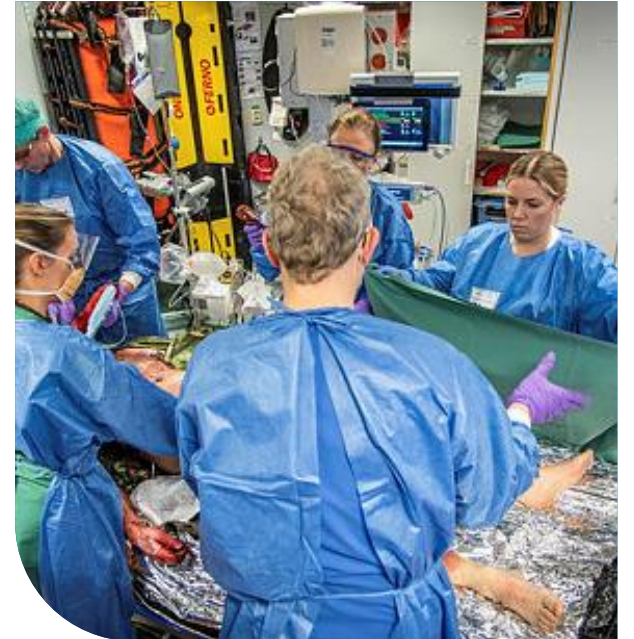
490 000 besök gjordes inom öppenvården

32 200 vårdtillfällen i slutenvård

74 600 besök på akuten

15 200 operationer

2 490 förlossningar



# Det goda livet

- Tillsammans för god vård och hälsa

Sjukhusets  
vision och  
målbild

## **Tillsammans för patientens hälsa genom livet**

– vi utformar vården tillsammans med dig efter dina behov

## **Tillsammans skapar vi framtidens arbetsplats**

– vi är kompetenta och professionella

## **Tillsammans med andra erbjuder vi en sammanhållen och trygg vård**

– vi ger en vård som präglas av helhetssyn utan gränser mellan olika specialiteter, verksamheter, professioner, vårdgivare och myndigheter.



# Så styrs Skaraborgs Sjukhus



## Hälso- och sjukvårdsnämnd

- Politiskt vald styrelse. Beställer vård för befolkningens räkning. Anger inriktning, omfattning, kvalitetskrav och fördelar pengar till vården.



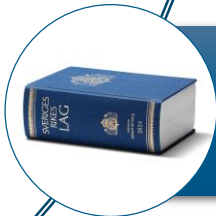
## Styrelse

- Politiskt vald styrelse. Ansvarar för den utförda vården.



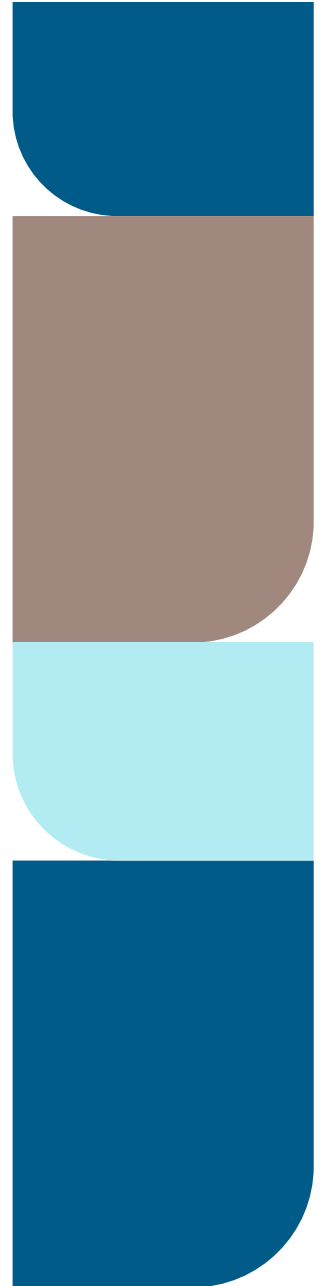
## Sjukhusledning

- Sjukhusdirektör, verksamhetschefer, chefläkare, chefsjuksköterska, ekonomi-, HR-, kommunikations-, kvalitets-, och utvecklingschefer.

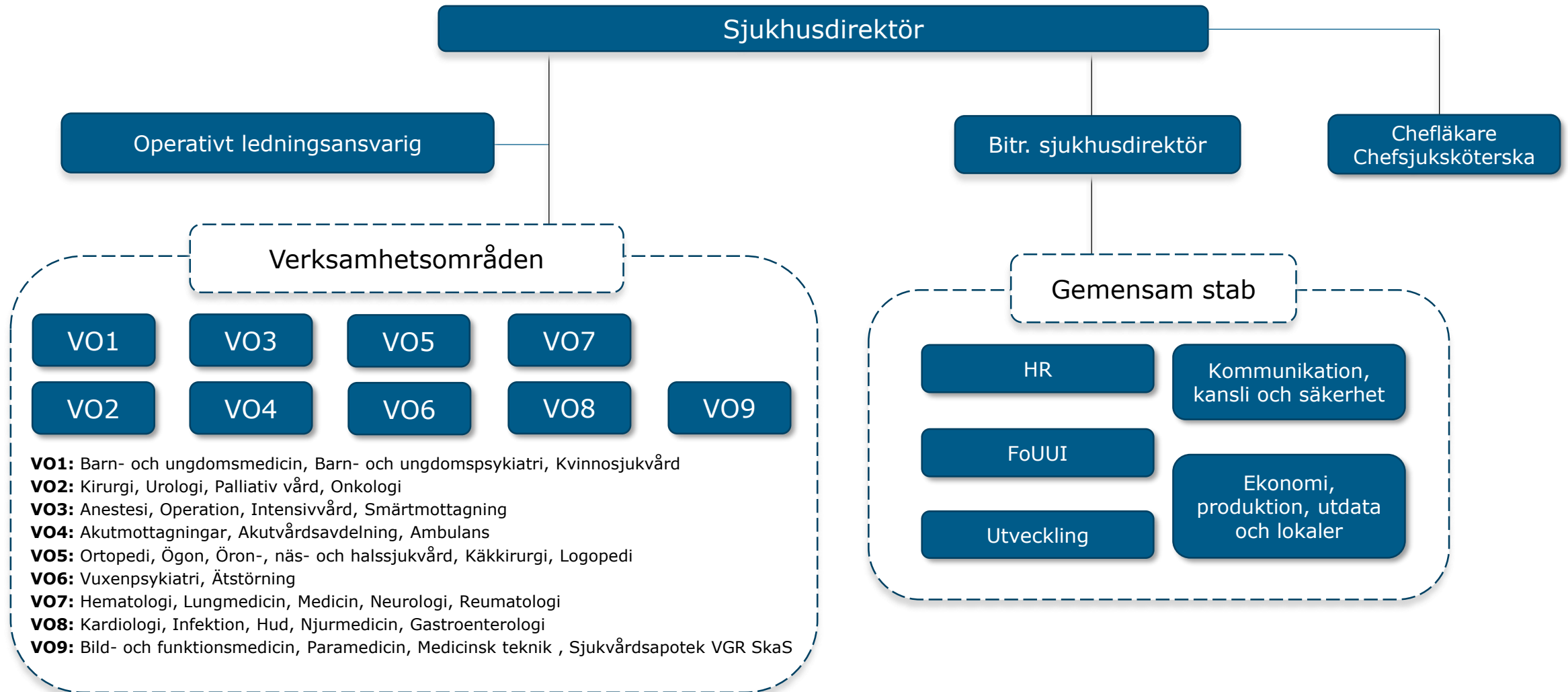


## MBL

- Medbestämmandelagen



# Ledningsorganisation, Skaraborgs Sjukhus



# Verksamhetsområden vid Skaraborg Sjukhus

- AK-mottagning
- Akutmottagning
- Akutvårdsavdelning
- Allergimottagning
- Allmänpsykiatrisk avdelning
- Arbetsterapi och fysioterapi
- Arytmimottagning
- Audionommottagning
- Ambulanssjukvård
- Bad- och ljusbehandling
- Barn- och ungdom medicinavdelning
- Barn- och ungdomsmedicinsk mottagning
- BB-avdelning
- BB-vård i hemmet
- Beroende, mellanvård
- Beroendeavdelning
- Bettfysiologi
- Blodcentral
- Bröstmottagning
- BUP dagsjukvård
- BUP mottagning
- BUP satellitmottagning
- Dagkirurgi
- Diabetesmottagning
- Dialysmottagning
- Endodonti
- Edokrinmottagning
- Fotsårsmottagning,
- Förlossningsavdelning
- Gynekologiavdelning
- Gynekologisk onkologimottagning
- Gynekologisk uroterapimottagning
- Gynekologimottagning
- Hematologiavdelning
- Hematologimottagning
- Hjärtviktsmottagning
- Hjärtavdelning
- Hjärtintensivvårdsavdelning
- Hjärtmedicin korttidsvård
- Hjärtmottagning
- Hudmottagning
- Infektionsavdelning
- Infektionsmottagning
- Intensivvårdsavdelning
- Interventionscentrum
- Postoperativ vård
- Kirurgi- och urologimottagning
- Kirurgmottagning
- Kirurgisk avdelning
- Kliniskt fysiologiskt laboratorium
- KOL-mottagning
- Kranskälsmottagning
- Käkkirurgisk mottagning
- Logopedimottagning
- Lungmedicinsk mottagning och avdelning
- Lungonkologimottagning
- Mag- och tarmmottagning
- Endoskopi
- Mag- och tarmmottagning, endoskopi
- Mag- och tarmsköterskemottagning, IBD
- Mammografi
- Medicinavdelning
- Medicinmottagning
- Neonatalavdelning
- Neonatalvård i hemmet
- Neurologi avdelning och mottagning
- Njurmedicinsk mottagning och avdelning
- Nuklearmedicinsk mottagning
- Närsjukvårdsteam
- Onkologimottagning
- Operationsavdelning
- Oral protetik
- Ortopedavdelning
- Ortopedimottagning
- Ortopedteknisk avdelning
- Palliativ avdelning
- Palliativt team
- Psykiatrimottagning
- Röntgen
- Specialistmödravårds- och ultraljudsmottagning
- Stomimottagning
- Sömnmedicinsk mottagning
- Ögonmottagning
- Öron-, näs- och halsmottagning





VÄSTRA  
GÖTALANDSREGIONEN  
SKARABORGS SJUKHUS