

SKARABORGS SJUKHUS SKÖVDE

| | Stråk/gata | Målpunkt | Plan |
|---------------------------------------|----------------|------------|--------|
| A | | | |
| + Akutmottagning | Blå | H | Plan 2 |
| + Akutmottagning psykiatri | Gul | J | Plan 2 |
| + Akutradiologi (akut röntgen) | Blå | H | Plan 2 |
| Akutvårdsavdelning AVA | Röd | E | Plan 2 |
| Allergimottagning | Gul | M | Plan 6 |
| Allmänpsykiatri, avdelning | Gul | J | Plan 3 |
| Apoteket Kärnan | Gul | Entréhall | Plan 2 |
| Arbetsterapi och fysioterapi | Gul | N | Plan 1 |
| Audionommottagning | Entréhall | Väntrum 3 | Plan 2 |
| B | | | |
| Bad- och ljusenheten | Övre entréhall | Väntrum 10 | Plan 3 |
| Barn- och ungdomsmedicinsk mottagning | Röd | C | Plan 2 |
| Barn- och ungdomsmedicinsk avdelning | Röd | C | Plan 2 |
| Barn- och ungdomstandvård | Gul | N | Plan 3 |
| BB | Röd | C | Plan 3 |
| BB-mottagning | Röd | C | Plan 3 |
| Bensårsmottagning | Övre entréhall | Väntrum 10 | Plan 3 |
| Beroendeavdelning | Gul | J | Plan 3 |
| Bettfysiologi | Gul | N | Plan 3 |
| Bild och media | Gul | M | Plan 2 |
| Blodgivningscentral | Blå | | Plan 3 |
| Bokcentralen | Gul | M | Plan 3 |
| BUP Akutansvar | Gul | M | Plan 1 |
| BUP barnpsykiatrisk mottagning | Gul | M | Plan 8 |
| BUP dagsjukvård | Gul | M | Plan 1 |
| BUP mellanvård | Gul | M | Plan 1 |
| BUP neuropsykiatrisk mottagning | Gul | M | Plan 8 |
| C | | | |
| Café Espresso House | Blå | | Plan 2 |
| D | | | |
| Dagkirurgi | Blå | H | Plan 3 |

| | Stråk/gata | Målpunkt | Plan |
|-----------------------------------|----------------|------------|--------|
| Datortomografi | Blå | | Plan 2 |
| Diabetesmottagning | Gul | N | Plan 2 |
| Dialysmottagning | Gul | M | Plan 5 |
| Dietist | Gul | M | Plan 2 |
| E | | | |
| Endodonti | Gul | N | Plan 3 |
| Endoskopimottagning | Övre entréhall | Väntrum 9 | Plan 3 |
| Enheten för kliniska studier | Gul | | Plan 2 |
| F | | | |
| Fackliga organisationer | Gul | F | Plan 3 |
| Fotsårsmottagning | Övre entréhall | Väntrum 10 | Plan 3 |
| Frisör | Entréhall | | Plan 2 |
| + Förlossning | Röd | D | Plan 3 |
| Förvaltningskontoret | Gul | M | Plan 3 |
| Förvaltningsrätten | Blå | H | Plan 2 |
| G | | | |
| Geriatrisk avdelning | Gul | M | Plan 4 |
| Gynekologiavdelning | Röd | C | Plan 3 |
| Gynekologimottagning | Röd | D | Plan 7 |
| Gyn.onkologimottagning - GYNNA | Röd | D | Plan 7 |
| Gynekologisk uroterapimott. | Röd | D | Plan 7 |
| Gånganalyslaboratorium | Gul | N | Plan 1 |
| H | | | |
| Habilitering & hälsa (barn/vuxen) | Lövängsv. 3 | | Plan 1 |
| Hematologiavdelning | Gul | M | Plan 4 |
| Hematologimottagning | Gul | M | Plan 4 |
| Hjärnstimuleringsmottagning | Gul | J | Plan 2 |
| Hjärtmedicinsk avdelning | Röd | E | Plan 3 |
| Hjärtintensivvårdsavdelning HIA | Röd | E | Plan 3 |
| Hjärtmedicinsk dagsjukvård | Röd | F | Plan 3 |
| Hjärtmottagning | Övre entréhall | Väntrum 8 | Plan 3 |
| Hudmottagning | Övre entréhall | Väntrum 10 | Plan 3 |
| Hälsan och arbetslivet | Lövängsv. 3 | | Plan 2 |
| Hörselteam | Entréhall | Väntrum 3 | Plan 2 |

| | Stråk/gata | Målpunkt | Plan |
|----------------------------------------|----------------|-----------|--------|
| I | | | |
| Infektionsavdelning | Röd | F | Plan 2 |
| Infektionsmottagning | Röd | F | Plan 2 |
| Intensivvårdsavdelning IVA | Röd | G | Plan 3 |
| Interventionscentrum | Gul | M | Plan 2 |
| K | | | |
| Kapellet | Lövängsv. 5 | | Plan 1 |
| Kemiskt laboratorium | Röd | D | Plan 3 |
| Kirurgiavdelning | Röd | D | Plan 5 |
| Kirurgi- och urologimottagning | Övre entréhall | Väntrum 5 | Plan 3 |
| Kliniskt fysiologimottagning | Blå | K | Plan 3 |
| Klinisk patologi/cytologi | Gul | M | Plan 2 |
| Kliniskt träningscentrum | Gul | O | Plan 2 |
| Kognitiv mottagning och äldrepsykiatri | Gul | J | Plan 2 |
| KOL-mottagning | Gul | M | Plan 6 |
| Kurator | Gul | M | Plan 2 |
| Käk- och ansiktsrehabilitering | Röd | | Plan 2 |
| Käkkirurgi | Gul | N | Plan 3 |
| L | | | |
| LARO-mottagning | Gul | J | Plan 2 |
| Lekterapi | Röd | C | Plan 2 |
| Logopedimottagning | Entréhall | Väntrum 4 | Plan 2 |
| Lungfunktionslab | Gul | M | Plan 6 |
| Lungmedicinavdelning | Gul | M | Plan 7 |
| Lungmedicinmottagning | Gul | M | Plan 6 |
| M | | | |
| Mag- och tarmmottagning | Övre entréhall | Väntrum 9 | Plan 3 |
| Mammografi | Blå | K | Plan 1 |
| Medicinavdelning | Gul | M | Plan 6 |
| Medicinmottagning | Gul | N | Plan 2 |
| Medicinteknik | Gul | M | Plan 3 |
| Medicinsk dagsjukvård | Röd | E | Plan 2 |
| Mikrobiologiskt lab | Röd | | Plan 3 |

SKARABORGS SJUKHUS SKÖVDE

| | Stråk/gata | Målpunkt | Plan |
|------------------------------------------------|----------------|-----------|--------|
| N | | | |
| Neonatalavdelning | Röd | C | Plan 3 |
| Neurologiavdelning | Gul | M | Plan 6 |
| Neurologimottagning | Övre entréhall | Väntrum 6 | Plan 3 |
| Njur-, sår- och medicinavdelning | Gul | M | Plan 4 |
| Njurmottagning | Gul | M | Plan 5 |
| Nuklearmedicin | Blå | K | Plan 3 |
| O | | | |
| Onkologimottagning | Röd | D | Plan 6 |
| Operation | Blå | H | Plan 3 |
| Oral protetik | Gul | N | Plan 3 |
| Orofacial medicin | Gul | N | Plan 3 |
| Ortopedi-, öron-, näs- och halsavd. | Röd | D | Plan 8 |
| Ortopedimottagning | Övre entréhall | Väntrum 7 | Plan 3 |
| Ortopedservice | Röd | | Plan 2 |
| Osteoporosmottagning | Röd | D | Plan 8 |
| P | | | |
| Palliativ avdelning | Röd | D | Plan 6 |
| Palliativ team | Gul | M | Plan 1 |
| Parodontologi | Gul | N | Plan 3 |
| Pressbyrån | Entréhall | | Plan 2 |
| Psykiatri dagsjukvård | Gul | J | Plan 3 |
| Psykiatri rehabilitering | Gul | J | Plan 3 |
| Psykiatrimottagning | Gul | J | Plan 3 |
| + Psykiatrisk akutvårdsavdelning (PAVA) | Gul | J | Plan 2 |
| Psykosavdelning | Gul | J | Plan 2 |
| R | | | |
| Radiologi (röntgen) | Blå | K | Plan 2 |
| Radiologi akut (akutröntgen) | Blå | H | Plan 2 |
| Rehabmottagning | Övre entréhall | Väntrum 6 | Plan 3 |
| Restaurang Tradition | Blå | | Plan 2 |
| Reumatologisk mottagning och behandling | Gul | N | Plan 2 |
| S | | | |

| | Stråk/gata | Målpunkt | Plan |
|--------------------------------|----------------|------------|--------|
| Sjukhusimam | Röd | | Plan 2 |
| Sjukhuskyrka | Röd | | Plan 2 |
| Sjukhusskola | Röd | | Plan 2 |
| Skaraborgs ortopedservice | Röd | | Plan 2 |
| Smittskydd | Gul | N | Plan 1 |
| Specialistmödravård | Röd | D | Plan 3 |
| Specialisttandvård | Gul | N | Plan 3 |
| Sprututbyte | Lövängsv. 10 | | Plan 2 |
| STI-mottagning | Övre entréhall | Väntrum 10 | Plan 3 |
| Strokeenhet avdelning | Gul | M | Plan 7 |
| Strokemottagning | Gul | M | Plan 7 |
| Stomimottagning | Övre entréhall | Väntrum 5 | Plan 3 |
| Sårcentrum | Gul | M | Plan 4 |
| Sömnmedicin mottagning | Övre entréhall | Väntrum 6 | Plan 3 |
| T | | | |
| Trygghetscentralen | Röd | | Plan 2 |
| U | | | |
| Ultraljud/radiologi | Gul | M | Plan 2 |
| UNILABS laboratorium | Röd | | Plan 3 |
| Uppvakningsavdelning/Postop | Blå | H | Plan 3 |
| Urologiavdelning | Röd | D | Plan 6 |
| Urologimottagning | Övre entréhall | Väntrum 5 | Plan 3 |
| Uroterapimottagning | Övre entréhall | Väntrum 5 | Plan 3 |
| Utbildningscentrum Kosmos | Entréhall | | Plan 2 |
| V | | | |
| Vårdhygien | Entréhall | B | Plan 2 |
| Västfastigheter | Röd | D | Plan 1 |
| Ä | | | |
| Äldrepsykiatrimottagning | Gul | J | Plan 2 |
| Ätstörningsenheten | Gul | M | Plan 8 |
| Ö | | | |
| Ögonmottagning | Gul | N | Plan 1 |
| Ögonoperation | Blå | H | Plan 2 |
| Öron-, näs- och halsavdelning | Röd | D | Plan 8 |
| Öron-, näs- och halsmottagning | Entréhall | | Plan 2 |

RÖKFRITT SJUKHUSOMRÅDE

FOTOGRAFERING FÖRBUDEN

- AKUTMOTTAGNING
- ADRESSER Lövängsvägen
- INFORMATION
- MÅLPUNKT
- HÄR STÅR DU

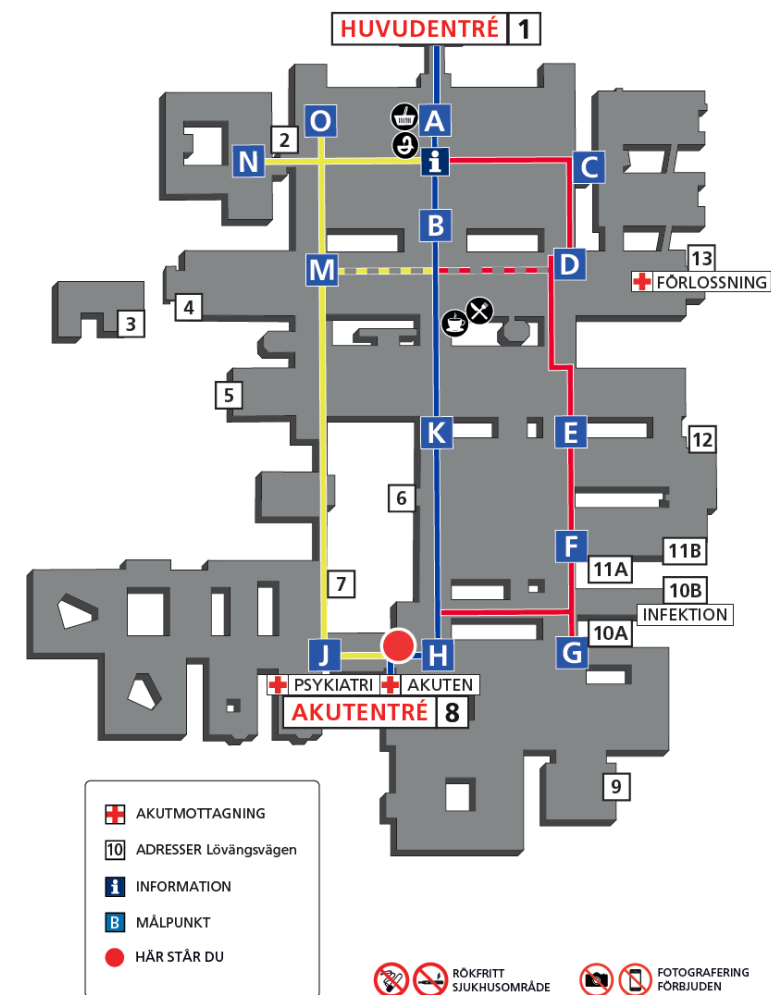
Kartan i mobilen?
Scanna QR-koden med mobilkameran.

VÄSTRA
GÖTALANDSREGIONEN

SKARABORGS SJUKHUS SKÖVDE

| | Stråk/gata | Målpunkt | Plan |
|-----------------------------------------|------------|----------|--------|
| N | | | |
| Neonatalavdelning | Röd | C | Plan 3 |
| Neurologiavdelning | Gul | M | Plan 6 |
| Neurologimottagning | Väntrum 6 | B | Plan 3 |
| Njur-, sår- och medicinavdelning | Gul | M | Plan 4 |
| Njurmottagning | Gul | M | Plan 5 |
| Nuklearmedicin | Blå | K | Plan 3 |
| O | | | |
| Onkologimottagning | Röd | D | Plan 6 |
| Operation | Blå | H | Plan 3 |
| Oral protetik | Gul | N | Plan 3 |
| Orofacial medicin | Gul | N | Plan 3 |
| Ortopedi-, öron-, näs- och halsavd. | Röd | D | Plan 8 |
| Ortopedimottagning | Väntrum 7 | B | Plan 3 |
| Ortopedservice | Röd | | Plan 2 |
| Osteoporosmottagning | Röd | D | Plan 8 |
| P | | | |
| Palliativ avdelning | Röd | D | Plan 6 |
| Palliativ team | Gul | M | Plan 1 |
| Parodontologi | Gul | N | Plan 3 |
| Pressbyrån | Huvudentré | B | Plan 2 |
| Psykiatri dagsjukvård | Gul | J | Plan 3 |
| Psykiatri rehabilitering | Gul | J | Plan 3 |
| Psykiatrimottagning | Gul | J | Plan 3 |
| + Psykiatrisk akutvårdsavdelning (PAVA) | Gul | J | Plan 2 |
| Psykosavdelning | Gul | J | Plan 2 |
| R | | | |
| Radiologi (röntgen) | Blå | K | Plan 2 |
| Radiologi akut (akutröntgen) | Blå | H | Plan 2 |
| Rehabmottagning | Väntrum 6 | B | Plan 3 |
| Restaurang Tradition | Blå | | Plan 2 |
| Reumatologisk mottagning och behandling | Gul | N | Plan 2 |
| S | | | |

| | Stråk/gata | Målpunkt | Plan |
|--------------------------------|--------------|----------|--------|
| Sjukhusimam | Röd | | Plan 2 |
| Sjukhuskyrka | Röd | | Plan 2 |
| Sjukhusskola | Röd | | Plan 2 |
| Skaraborgs ortopedservice | Röd | | Plan 2 |
| Smittskydd | Gul | N | Plan 1 |
| Specialistmödravård | Röd | D | Plan 3 |
| Specialisttandvård | Gul | N | Plan 3 |
| Sprututbyte | Lövängsv. 10 | | Plan 2 |
| STI-mottagning | Väntrum 10 | B | Plan 3 |
| Strokeenhet avdelning | Gul | M | Plan 7 |
| Strokemottagning | Gul | M | Plan 7 |
| Stomimottagning | Väntrum 5 | B | Plan 3 |
| Sårcentrum | Gul | M | Plan 4 |
| Sömnmedicin mottagning | Väntrum 6 | B | Plan 3 |
| T | | | |
| Trygghetscentralen | Röd | | Plan 2 |
| U | | | |
| Ultraljud/radiologi | Gul | M | Plan 2 |
| UNILABS laboratorium | Röd | | Plan 3 |
| Uppvakningsavdelning/Postop | Blå | H | Plan 3 |
| Urologiavdelning | Röd | D | Plan 6 |
| Urologimottagning | Väntrum 5 | B | Plan 3 |
| Uroterapimottagning | Väntrum 5 | B | Plan 3 |
| Utbildningscentrum Kosmos | Huvudentré | B | Plan 2 |
| V | | | |
| Vårdhygien | Huvudentré | B | Plan 2 |
| Västfastigheter | Röd | D | Plan 1 |
| Ä | | | |
| Äldrepsykiatrimottagning | Gul | J | Plan 2 |
| Ätstörningsenheten | Gul | M | Plan 8 |
| Ö | | | |
| Ögonmottagning | Gul | N | Plan 1 |
| Ögonoperation | Blå | H | Plan 2 |
| Öron-, näs- och halsavdelning | Röd | D | Plan 8 |
| Öron-, näs- och halsmottagning | Huvudentré | A | Plan 2 |



Kartan i mobilen?
 Scanna QR-koden
 med mobilkameran.