

Giltig från och med: 2024-11-15

Dokumentägare: Peter Ljungberg

**Västra Götalandsregionen**

Fastighet, stöd och service

# 22456 v.2.0, styr och övervakning, Lindinspect - Vägledning

Gäller för 3800 Skaraborgs sjukhus Falköping, 3300 Skaraborgs sjukhus Lidköping, 3500 Skaraborgs sjukhus Skövde och 3100 Skaraborgs sjukhus Mariestad

# Innehållsförteckning

Versionshistorik .....	3
Integrationsanvisning 20240429 .....	4
Inlogg.....	4
Utseende trädstruktur på meny Vyer .....	4
Bildutseende.....	4
Utseende trädstruktur på meny Tabell.....	8
Utseende trädstruktur på meny Larm .....	8
Utseende trädstruktur på meny Lokalutnyttjande.....	8
Utseende trädstruktur på meny Övrigt.....	8
Utseende trädstruktur på meny Inställningar.....	9

# Versionshistorik

Version	Publicerad	Ändringsbeskrivning	Arkiverat

# Integrationsanvisning 20240429

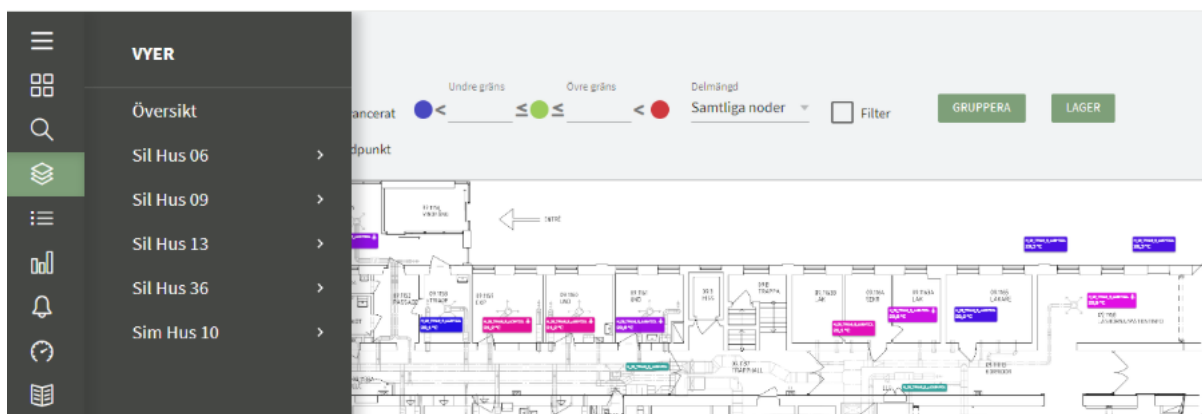
## Inlogg

Inlogg sker via AD-grupper o VGR-id.

## Utseende trädstruktur på meny Vyer

I tabell Vyer ska sjukhus, hus och plan läggas i nummerordning med lägst nummer högst upp.

Först väljer man sjukhus, därefter hus och sedan plan.



## Bildutseende

### A-ritning

Don märks enligt märkbilaga med sitt nodnummer, samma nr som på märkskylt.

Knapp lager skall följande kunna läggas på arkitektbild eller läggas dolt.

### Knapp lager

Ska finnas för alla bildval.

Nodknapp ska visas i sin betjäningszon eller så nära det går.



Nodknapp har olika färger, system väljer färg.

Rött läge vid högt värde.

Blått läge vid lågt värde.

Färgnyanser där mellan sätter system.

### Knapp väljare/övrigt läggs till.

Där skrivs i brödtext var NCE med dess IP-nummer är fysiskt placerad, grön text.

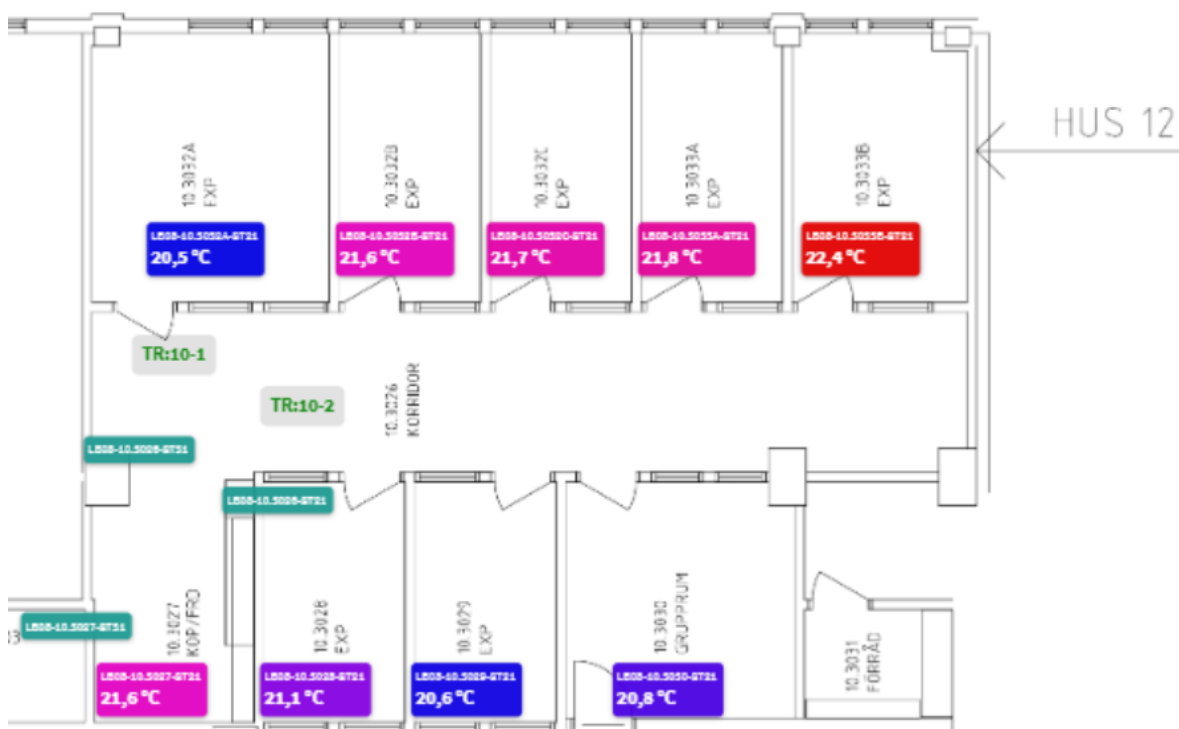
Trafonamn för klimatstyr skrivs här med grön text.

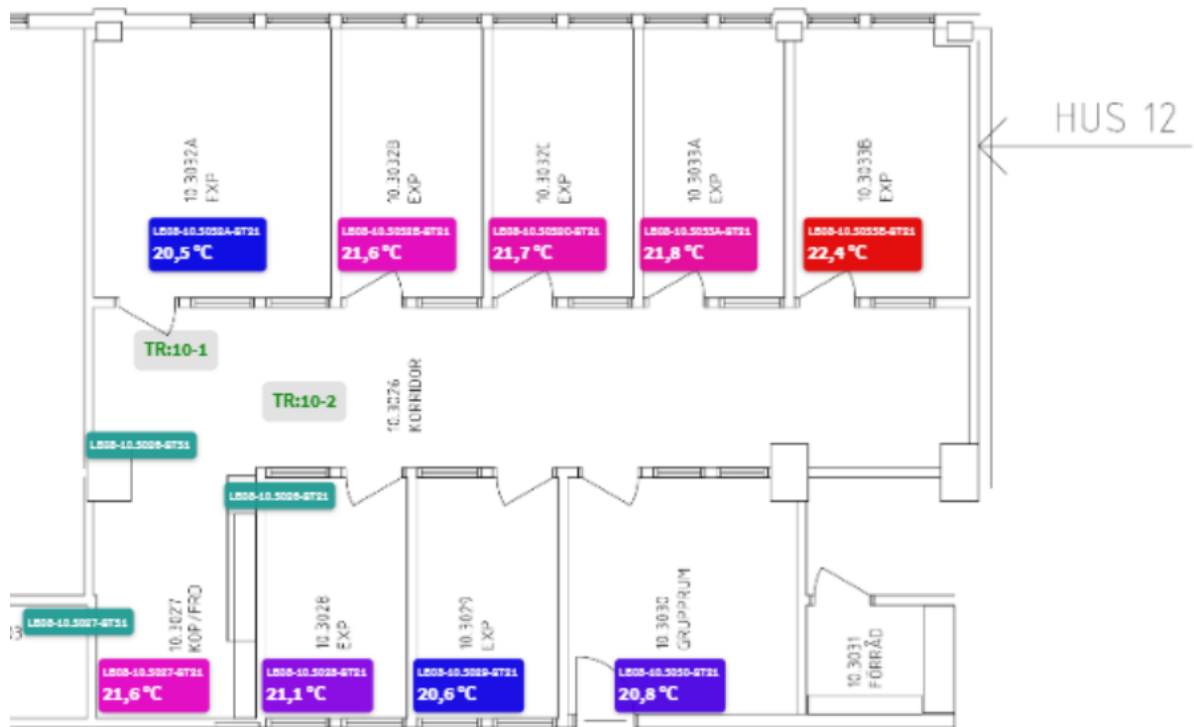
### Knapp anteckningar.

Förberett så personal kan lägga anteckning per nod.

### Knapp arkitekt

Här ska relation för A-underlag ligga ( dwg-format ). Denna ritning är sedan grund för nodknappar, ventilation o klimatstyr.





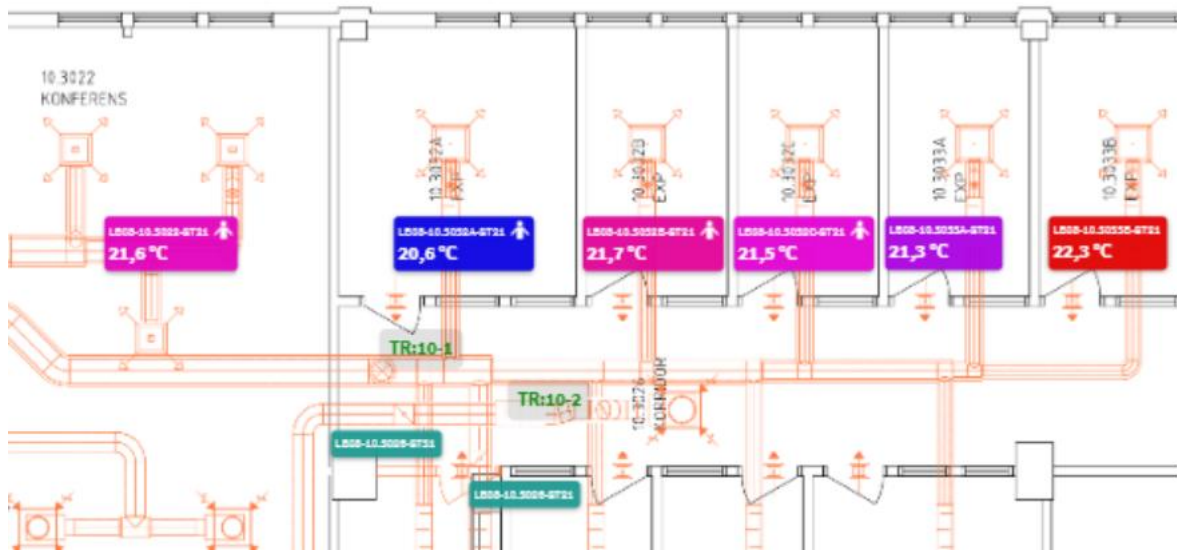
### Knapp ventilation, TF-knapp + FF-knapp

Här ska relation för V-underlag ligga ( dwg-format ). V-ritning läggs ovanpå A-ritning.

TD med dess tillhörande kanaler mm färgas blått.

FD med dess tillhörande kanaler mm färgas rött.

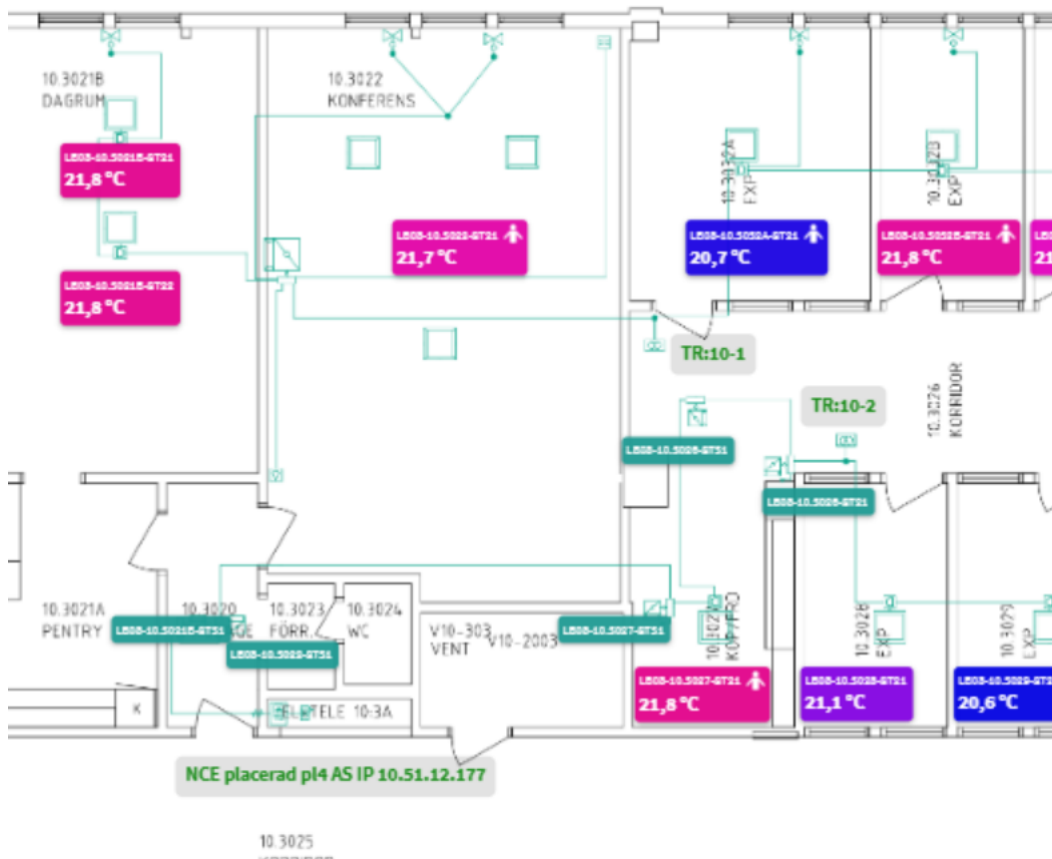
Driftkort för rummet läggs på varje nod.



## Knapp klimatstyr

Canbussen + trafosymbol ritas i grönt.

Ventiler för värme o kyla ritas i grönt.

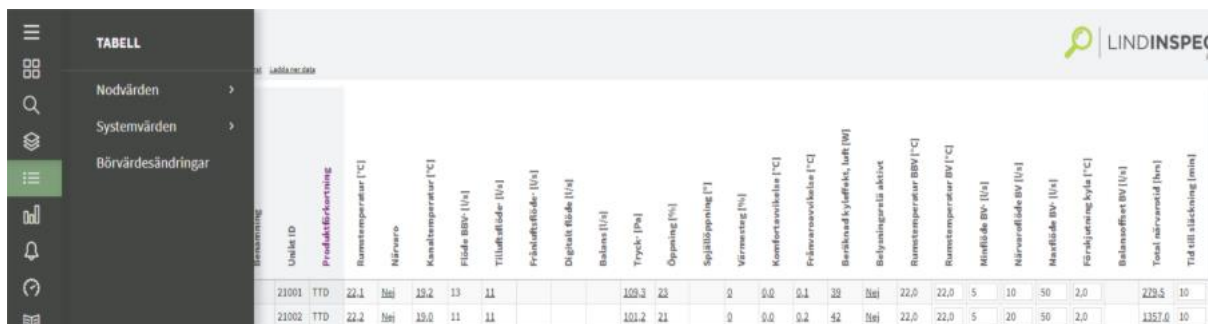


## Utseende trädstruktur på meny Tabell

Tryck tabell, sedan nodvärden. Systemvärden o Börvärdesändringar kommer då med automatiskt som val.

Här ska ventilationsaggregat med betjänande noder sorteras.

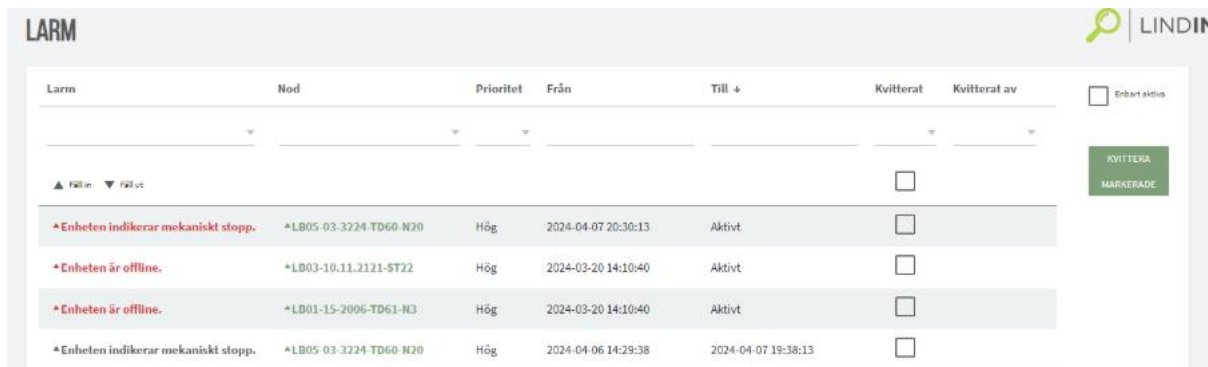
Ska sorteras per sjukhus och husnummer.



Unit ID	Produktförkortning	Rumstemperatur [°C]	Närvaro	Konaktstemperatur [°C]	Filade BBV [U/s]	Tilluftfilade [U/s]	Frisluftfilade [U/s]	Digifast filade [U/s]	Bakåns [U/s]	Tryck [Pa]	Öppning [%]	Spjällöppning [°]	Värmesteg [%]	Komfortanvändning [°C]	Fjärrvärmevärde [°C]	Beräknad kylbehov, luft [kW]	Belysningsgränis aktiv	Rumstemperatur BBV [°C]	Rumstemperatur BV [°C]	Mittfilade BV [U/s]	Närvarofilade BV [U/s]	Maxfilade BV [U/s]	Förslutning kyls [°C]	Balansoffset BV [U/s]	Totalt min-värme [kW]	Tid till släckning [min]
21001	TTD	22.1	Nej	19.2	13	11				109.3	23	0	0.0	0.1	39	Nej	22.0	22.0	5	10	50	2.0			229.5	10
21002	TTD	22.2	Nej	19.0	11	11				101.2	21	0	0.0	0.2	42	Nej	22.0	22.0	5	20	50	2.0			1357.0	10

## Utseende trädstruktur på meny Larm

Larm, larmlista ska innehålla larmorsak , nod, prioritet, tid för utlöst, tid för utlöståterställt, kvitterat, kvitterat av.



Larm	Nod	Prioritet	Från	Till +	Kvitterat	Kvitterat av
*Enheten indikerar mekaniskt stopp.	*LB05-03-3224-TD60-N20	Hög	2024-04-07 20:30:13	Aktivt	<input type="checkbox"/>	
*Enheten är offline.	*LB03-10.11.2121-ST72	Hög	2024-03-20 14:10:40	Aktivt	<input type="checkbox"/>	
*Enheten är offline.	*LB01-15-2006-TD61-N3	Hög	2024-03-20 14:10:40	Aktivt	<input type="checkbox"/>	
*Enheten indikerar mekaniskt stopp.	*LB05-03-3224-TD60-N20	Hög	2024-04-06 14:29:38	2024-04-07 19:38:13	<input type="checkbox"/>	

-Larm skall ha spårbarhet, vem som kvitterat o när.

## Utseende trädstruktur på meny Lokalutnyttjande

Dessa bilder kommer automatiskt.

## Utseende trädstruktur på meny Övrigt

Beräkning kommer automatiskt.

Dokument, här läggs datablad o övrig dokumentation.

## Utseende trädstruktur på meny Inställningar

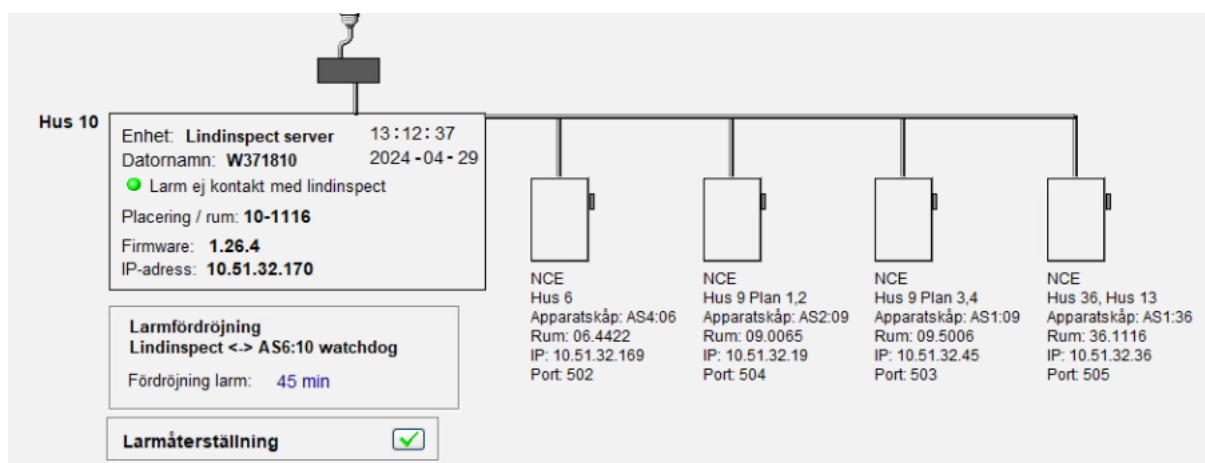
Larm kommer automatiskt.

Delmängder kommer automatiskt.

Tidkanaler hanteras normalt i DHC för sjukhuset, Förvaltares ok måste annars fås.

### DHC, Citect eller Desigo CC

Ny NCE läggs på infobild Lindinspect. Ska visa dess realtid, kommunikationstillstånd, FW, fysiska placering.



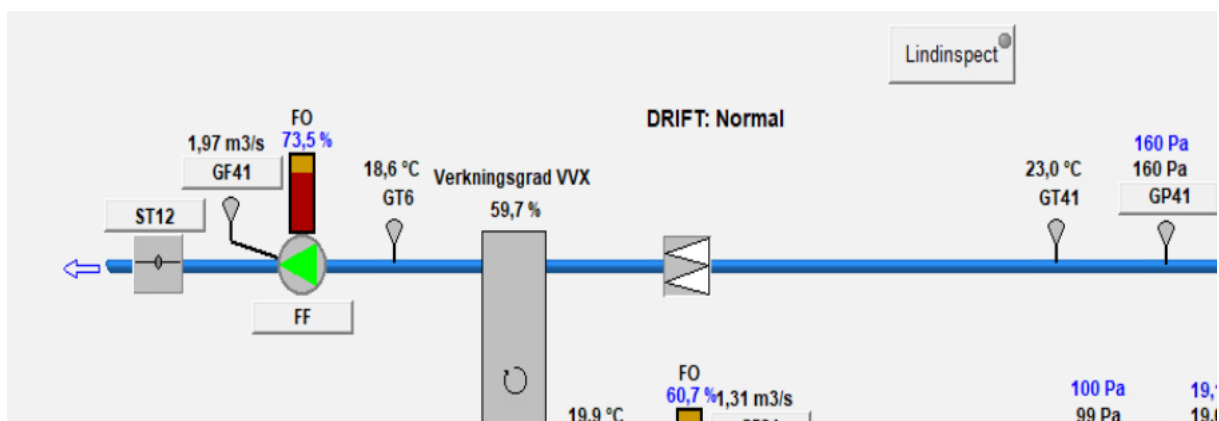
### Ny NCE ska heartbeatövervakas

Sker från lämplig DDC, väljs ihop med förvaltare. Vid ej kontakt skall B-larm visas i skåpspanel o DHC. Infobild NCE ska den visa larm.

Vid ej kontakt med nod ska nod behålla senaste börvärdet , så objekt fungerar som vid senaste kontakten.

### Betjänande ventilationsaggregat med hopplänk till NCE

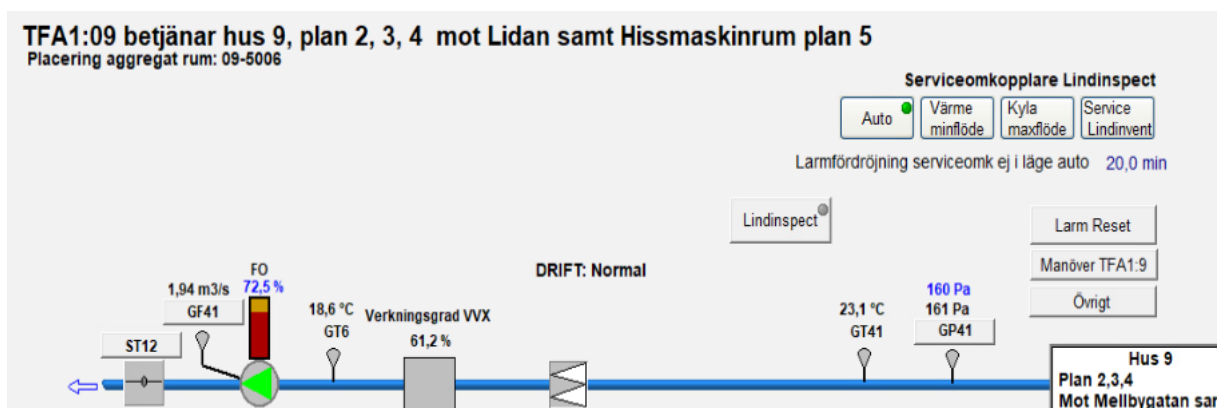
Ska ha hopplänk till Lindinspect, samt visa vilken NCE det är och vad den betjänar.



## Serviceomkopplare Lindinvent

Ska finnas med 4 driftfall per betjänande ventilationsaggregat.

Auto / värme minflöde / kyla maxflöde / Service Lindinvent.



## Elschema

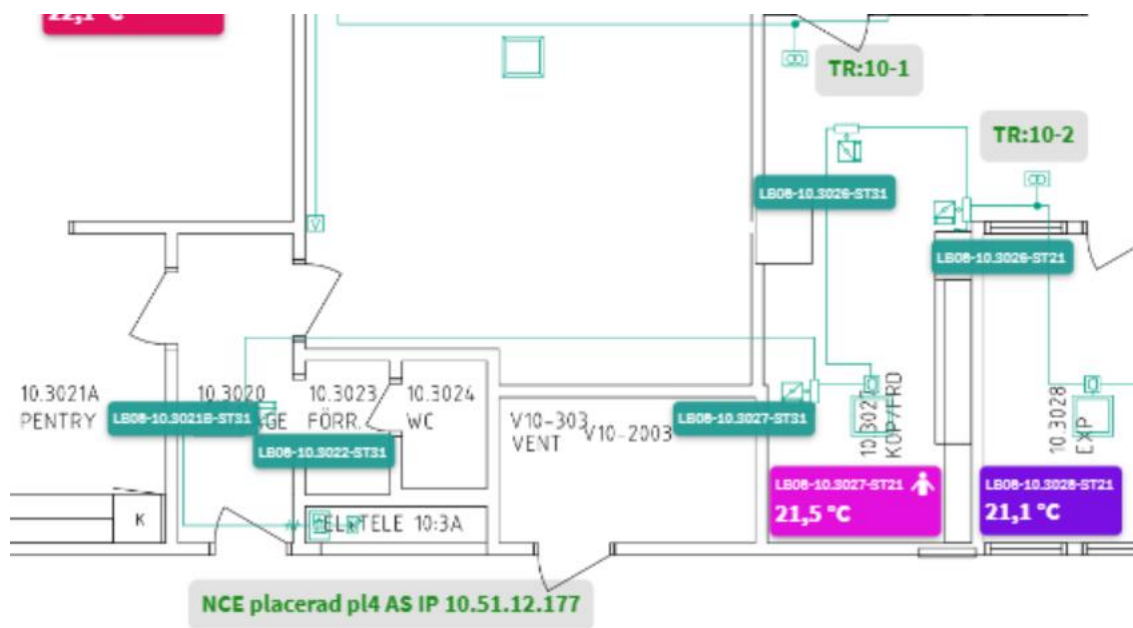
NCE ( 120 Ohm ) Första noden o sista noden ( 120 Ohm ) på slinga med dess motstånd skrivs dess fysiska placering i brödtext på elschemat.

Max 70 noder på slinga för o kunna bygga ut, tak är 85 noder.

Kabel skall vara FLAQQBR 2\*1 + 2 \* 0.22, E-nr E4895435. Inkluderat är då 24VAC i kabeln.

Strömmatning NCE , Ip-nummer till NCE och dess fysiska placeing ( hus + rumsnr ) skrivs i brödtext på elschemat. Uppgift storlek Trafo lämnar Lindinvent.

Trafo till noder skrivs i brödtext på elritning var dess fysiska placering är ( hus + rumsnr ), Även symbol för Trafo ritas ut på dess fysiska plats på elritning.



## Märkning

Märkning skall utföras enligt märkbilaga VAV Skaraborg.

Exempel tilluftsdon:

**LB15-03.7336-ST21**

**Nod 72004 (T1-03.7340)**