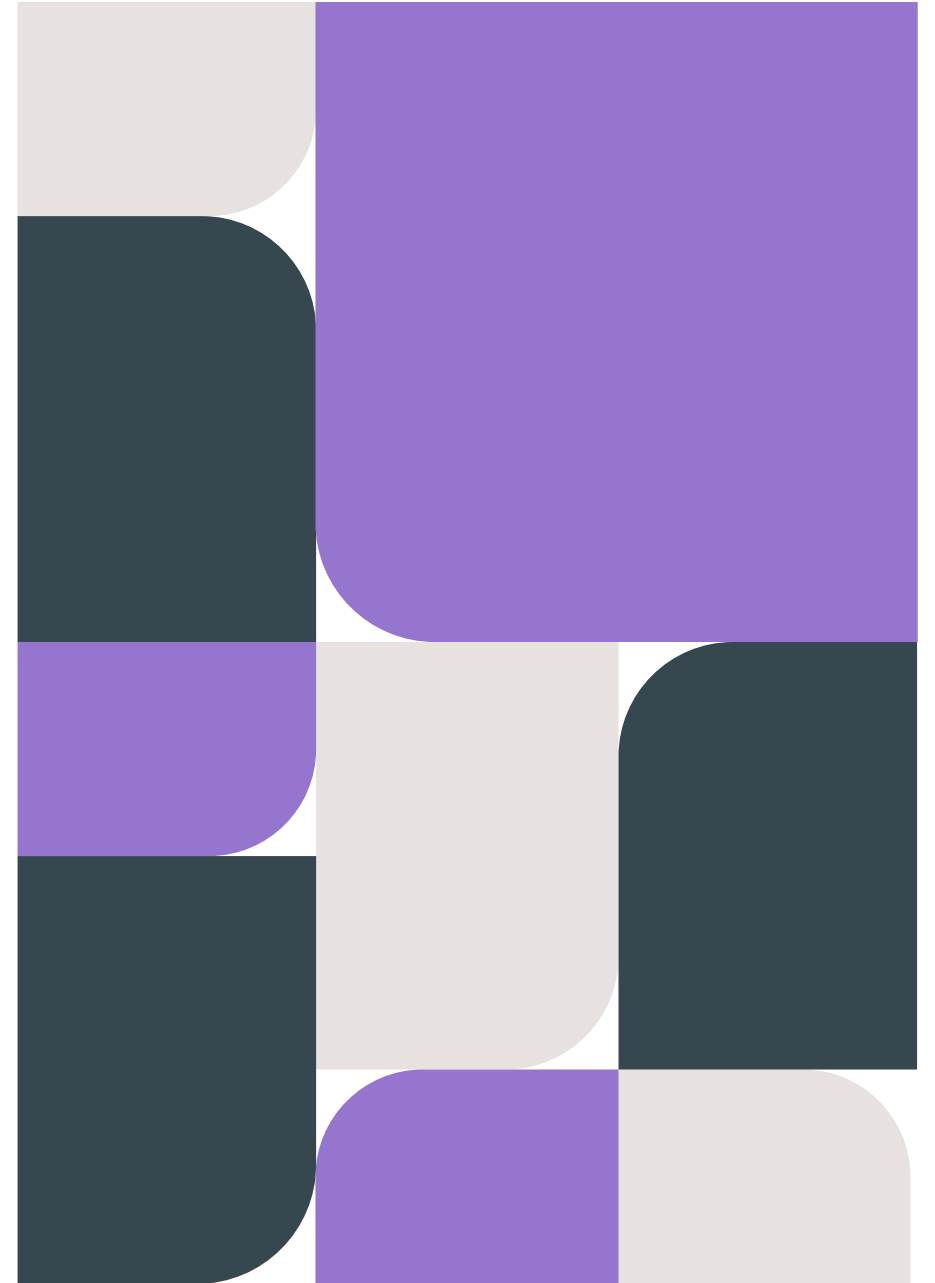


# Studenter och Millennium

UtgivarForum Juni,  
2024-06-18



# Frågeställningar i projektet

- Frågeställningar
  - Hur kan lärosätenas listor över praktikanter överföras digitalt till VGR?
  - Registrering av studenter och praktikperioder i KiV – När och hur?
  - Utbildning i Millennium via Lärportalen – Kan studenter nå utbildningen på distans? Kan vi följa upp vilka som genomfört den?
  - Process för hantering av behörigheter och SITHS-kort med tillitsnivån LOA 3 (krav från Millennium) – eTjänstekort eller reservkort? Utlämningsprocess?
  - Behörighetsadministration – Studentroller och vårdmedarbetaruppdrag
  - Inpassering och tillträde till lokaler
  - Vem skall betala tillkommande kostnader för SITHS-kort, användartjänst, mm?

# Årliga studentvolymmer

Program	Antal som börjar/år	Kommentar
Läkarprogram	260	GU om start före 2021 5,5 år. Start ht 21 6 år, intag höst och vår
Sjuksköterskeprogram	940	Alla fyra lärosäten, 3 år, intag vår och höst
Distriktssjuksköterskeprogram	50	GU och HB 1,5 år, intag höst
Specialistsjuksköterskeprogram operation	40	GU och HB, 1 år, GU intag höst, HB intag vår
Specialistsjuksköterskeprogram anestesi	50	GU och HB, 1 år, intag höst
Specialistsjuksköterskeprogram intensivvård	50	GU, HB, HV. GU och HV helfart 1 år, HB halvfart 2 år. Intag höst
Specialistsjuksköterskeprogram psykiatri	50	GU, HB, halvfart 2 år, intag höst
Specialistsjuksköterskeprogram barn- och ungdom	50	GU, HB, halvfart 2 år, intag höst
Barnmorskeprogram	70	GU, HB, 1,5 år, intag höst
Fysioterapeutprogram	100	GU, 3 år
Arbetsterapeutprogram	45	GU, 3 år
Röntgensjuksköterskeprogram	38	GU, 3 år, intag höst
Biomedicinska analytiker	50	GU, 3 år, intag höst
Undersköterskeutbildning	1500	Många olika utbildningsanordnare, både gymnasium och vuxenutbildning
Medicinska sekreterare	210	YH, flera utförare, 2 år
Psykolog	?	
Socionom	?	
Audionom	?	
Logoped	?	
Summa	3503	

- Antal studerande som ska in och ut i våra system kan vara upp emot 10 000 – 15 000 per år då de unika användarna återkommer till oss från termin till termin.
- Bedömd volym SITHS-kort för 2024 (oktober-december) är max 700 st, 2025 1000 st och fullt infört ca 3500 st per år.



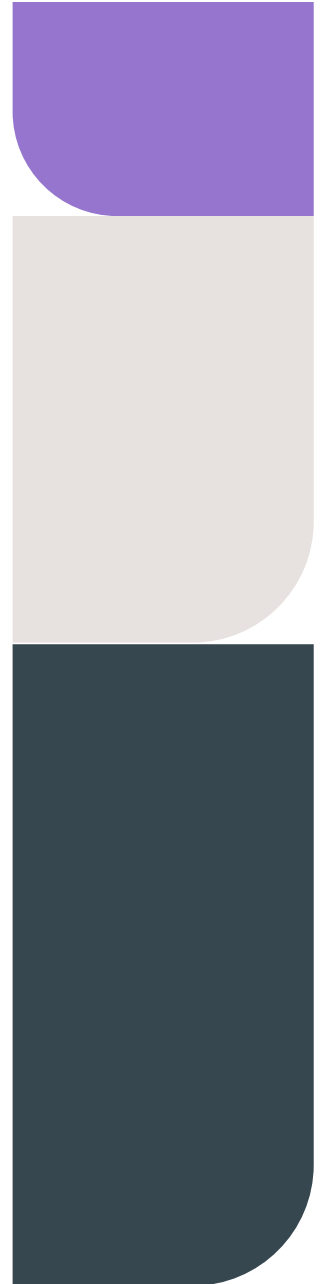
# SITHS-kort för studenter



- Förslag från arbetsbrupp Behörigheter
  - Studenter med VGR-anställning behåller sina eTjänstekort
  - Studenter med klinisk praktik under mer än 6 månader, t ex läkare, sjuksköterskor, medicinska sekreterare m fl tilldelas "Student-kort", SITHS-eTjänstekort utan foto LOA 3.
  - Studenter med kortare praktik tilldelas reservkort LOA 3 (kan behöva ytterligare analys)
  - Undersköterskor kommer inte tilldelas SITHS-kort (gäller Södra området)
  - Synpunkter?

# Frågeställningar SITHS-kortadmin

- Hur många kortutlämnings/-aktiveringsställen skall det finnas för studenter?
- Vilka resursbehov medför SITHS-kort för studenter?
- Hur hanteras avregistrering av studenter som avslutar sin praktik?





VÄSTRA  
GÖTALANDSREGIONEN