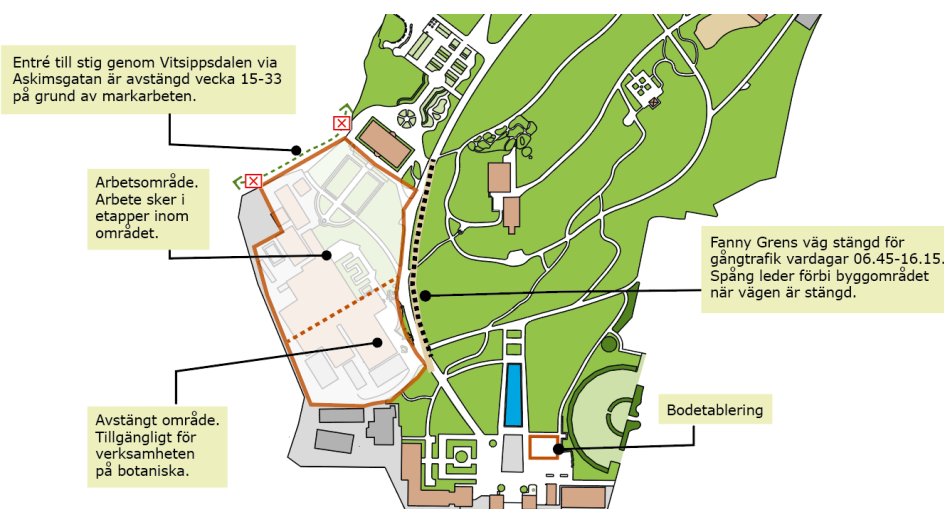


Projektnyheter och omgivningspåverkan nya växthus och besökscentrum Botaniska trädgården i Göteborg



Byggprojekt, Botaniska trädgården sommaren 2025

Nya växthus och ett besökscentrum ska ge trädgårdens besökare en attraktiv upplevelse när som helst under året. De nya växthusen är viktiga för att ytterligare stärka trädgårdens starka nationella och internationella roll inom forskning och folkbildning. Projektet genomförs i flera etapper under åren 2021–2028. Nya växthus- och besökscentrum beräknas öppna för allmänheten 2030.

För aktuell karta över området, [Se länk](#)

Omgivningspåverkan vecka 35 och 36

- Byggtrafiken påverkas av avstängning Askimsgatan och kör därför andra vägar. Avstängning sker med anledning av projektet Ombyggnad Annedalsmotet som utförs av Göteborgs stad.

Generell omgivningspåverkan:

- Bullrande arbeten förekommer vardagar kl. 07:00-19:00. Projektet följer naturvårdsverkets riktlinjer för bullrande och störande arbeten.
- Arbeten pågår företrädevis vardagar men kan även förekomma under helger för att säkra framdriften av projektet. Under helgen utför entreprenören endast enklare arbeten som ej bedöms ha samma omgivningspåverkan som det vardagliga arbetet.
- Fanny Gréns väg avstängd för besökare vardagar kl. 06:45-16:15.
- Stora byggtransporter till och från arbetsplatsen sker kontinuerligt.

Nya växthus och besökscentrum etapp 2–3

Växthuset växer fram och montagearbetet börjar gå mot sitt slut. Just nu ser man till att färdigställa olika detaljer som tillhör glasbyggnaden. Inuti växthuset dras samtliga installationer på väggar och landgångar, samtidigt som ställningen rivs i etapper.

Under semestern har kontorsdelarna fått massagolv, undertak och installationer. Plattsättning har startat i de rum som skall bekläs med keramiska plattor och plastmattor är lagda i installationsutrymmena på plan 3.



Figur 1. Vy från söder

Murning av fasad är klar på norra sidan och man har nu börjat mura lecablock invändigt för att dela in de olika avdelningarna. Pålningen för etapp 2 är färdig och vi fokuserar nu på att färdigställa arbetena utvändigt.

Det kommer att gjutas betongväggar både utvändigt och invändigt, lättfyllnad kommer att utföras inom kort. Därefter kan man göra iordning markytorna och gabionmuren.

Framöver kommer markarbeten fortsätta, samt installatörer som har fullt upp med att knyta ihop alla funktioner i växthuset.



Figur 2. Murad lecasockel

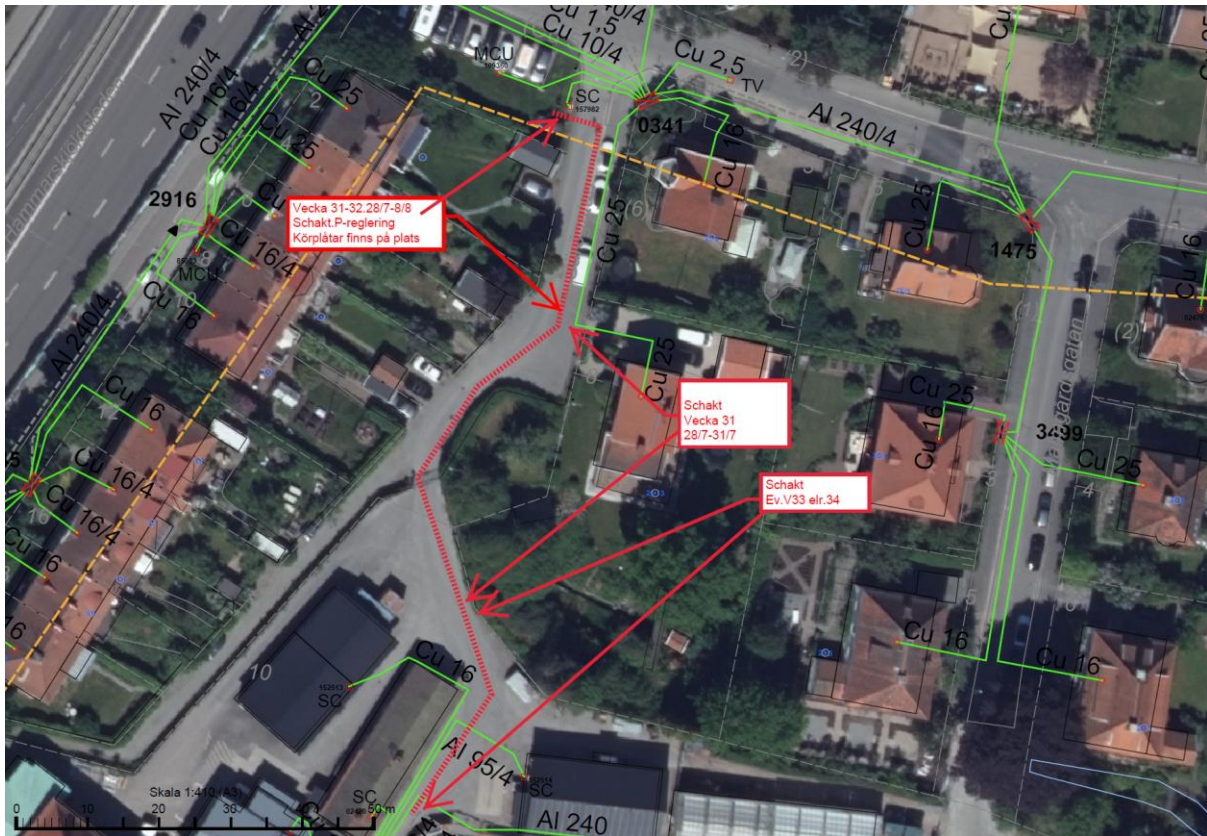


Figur 3. Värmerör på väggar och under servicebryggor

Ny transformatorstation

Fram till och med vecka 34 utför Göteborgs energi arbete med att dra inkommande el till växthuset från den nya transformatorstationen vid Särögatan. Se planering av arbetena på nedanstående karta.

Ansvarig för dessa arbeten är Göteborg Energi, tfn 031-62 60 00



Avstängning stig i vitsippsdalen

Stigen mellan Askimgatan och naturreservatet Vitsippsdalen är återigen öppen. Vissa arbeten kvarstår och kommer ske under hösten men dessa arbeten hanteras med flaggvakter, stigen kommer ej att stängas av helt.

Fanny Gréns väg avstängd för allmänhet vardagar kl. 06.45-16.15

Körgrindar längs Fanny Gréns väg är monterade för att skilja på flödet av besökare och byggtrafik. Allmänheten hänvisas till spång eller alternativa stigar för att ta sig från entréområdet upp till resten av trädgården. Fanny Gréns väg kommer att vara öppen under helger och kvällar.

Kontakt

För allmänna frågor om projektet: Nyavaxthus@vgregion.se

För arbete inom projektet Nya växthus och besökscentrum et 2-3:

Byggherre: VGR, Västfastigheter Bygg och förvaltning

Entreprenör: Peab Sverige AB