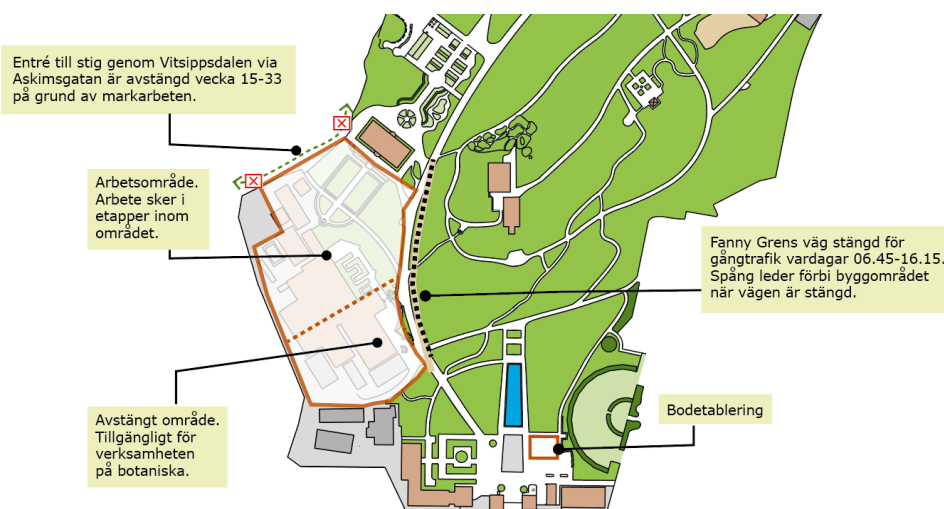


Projektnyheter och omgivningspåverkan nya växthus och besökscentrum Botaniska trädgården i Göteborg



Byggprojekt, Botaniska trädgården våren 2025

Nya växthus och ett besökscentrum ska ge trädgårdens besökare en attraktiv upplevelse när som helst under året. De nya växthusen är viktiga för att ytterligare stärka trädgårdens starka nationella och internationella roll inom forskning och folkbildning. Projektet genomförs i flera etapper under åren 2021–2028. Nya växthus- och besökscentrum beräknas öppna för allmänheten 2030.

För aktuell karta över området, [Se länk](#)

Omgivningspåverkan maj

- Gjutning av betongplatta för tankar sker onsdag 30/4. Arbetet medför backande betongbilar på Malmgårdsgatan.

- Pålningarbete pågår i tomtgräns längs med Vitsippsdalen. Arbetet sker etappvis fram till sommaren. Dessa arbeten medför både buller, vibrationer och höga ljud från arbetsplatsen.
- Avstängning stig i Vitsippsdalen vecka 15 till och med vecka 33 vid entré Vitsippsdalen från Askimsgatan.
- Mycket trafik in- och ut på Särögatan på grund av stor mängd leveranser av material samt transport av schaktmassor.
- Utökning bodetablering i entréområdet planerat tisdag 6/5. Stenbelagda piazzan delvis avspärrat under tiden då arbetet pågår.
- Arbeten med grundläggning såsom schaktning och makadamisering pågår. Dessa arbeten medför både buller, vibrationer och höga ljud från arbetsplatsen.
- Bullrande arbeten förekommer vardagar kl. 07:00-19:00. Projektet följer naturvårdsverkets riktlinjer för bullrande och störande arbeten.
- Arbeten pågår företrädevis vardagar men kan även förekomma under helger för att säkra framdriften av projektet. Under helgen utför entreprenören endast enklare arbeten som ej bedöms ha samma omgivningspåverkan som det vardagliga arbetet.
- Fanny Gréns väg avstängd för besökare vardagar kl. 06:45-16:15. Detta är en åtgärd för resterande byggtiden av etapp 2 vilket innebär fram till första kvartalet 2026.

Nya växthus och besökscentrum etapp 2–3

Under de kommande veckorna kommer växthusentreprenören att montera glastak på växthuset. Parallellt med detta fortsätter arbete med detaljer och glasfasad. Invändiga arbeten fortsätter och innerväggar, installationer och vissa ytskikt utförs på plan 2 och 3. Under kommande två veckor ska montering av hissar påbörjas.



Figur 1. Översiktsbild arbetsområde etapp 2



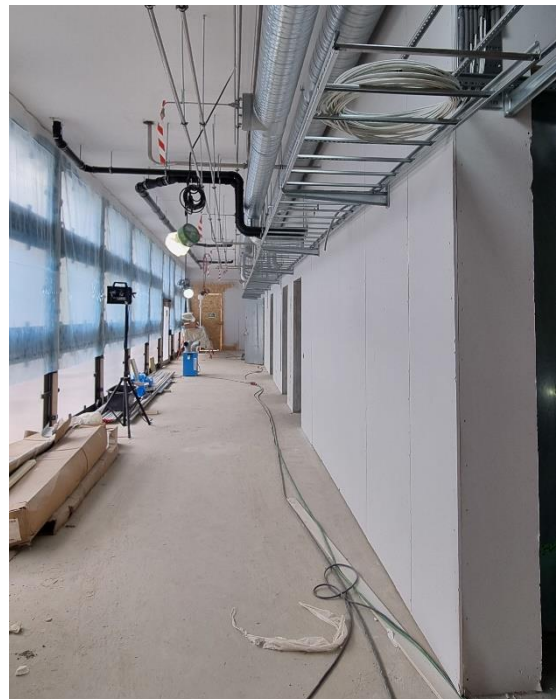
Figur 2. Montering av innervägg plan 3



Figur 3. Påbörjad innervägg plan 3



Figur 4. Blivande mötesrum plan 2



Figur 5. Pågående installationsarbete

Utvändigt byggs konstruktion för bottenplatta till tankar. Arbeta med utvändiga betongkonstruktioner pågår och onsdag den 30/4 sker gjutning av bottenplatta under tankar. Arbetet medför backande betongbilar på Malmgårdsgatan.



Figur 46. Pågående gjutning av bottenplatta tankar

Upplagsytan utanför mässlingen är avetablerad och kan nu nyttjas som en mötesplats för trafik. Under vecka 19, tisdag den 6/5 sker utökning av bodetableringen vid entréområdet. Detta arbete medför att piazzan delvis kommer vara avstängd under tiden som arbetet pågår

Markarbeten

Schaktarbete och pålning i öster

Schakt- och pålningsarbete pågår för att förbereda östra sidan där det skall grävas ner tankar, byggas gabionmurar och en ny försörjningsväg. Schaktarbetet medför att lastbilar körs in/ut via Fanny Gréns väg/Särögatan tidvis i hög frekvens. Pålningsarbetet sker etappvis fram till sommaren. Både pålnings- och schaktarbetena medför höga ljud och vibrationer från arbetsplatsen.



Figur 57. Pågående schakt- och pålningsarbete i öster

Montering L-stöd och plank i tomtgräns

Arbete med montering av plank på L-stöd pågår.



Figur 68. Pågående byggnation av plank

Avstängning stig i vitsippsdalen

Under vecka 15 till och med vecka 33 kommer stigen mellan Askimsgatan och naturreservatet Vitsippsdalen att stängas av, se bild nedan. Detta beror på omläggning av stigen samt byggnation av gabionmur. Markarbetena sker ej i naturreservatet.



Figur 79. Översiktskarta avstängning stig Vitsippsdalen



Figur 810. Avstängning stig vid entré Askimsgatan till Vitsippsdalen

Fanny Gréns väg avstängd för allmänhet vardagar kl. 06.45-16.15

Körgrindar längs Fanny Grens väg är monterade för att skilja på flödet av besökare och byggtrafik. Allmänheten hänvisas till spång eller alternativa stigar för att ta sig från entréområdet upp till resten av trädgården. Fanny Gréns väg kommer att vara öppen under helger och kvällar. Avstängning med körgrindar är en åtgärd för resterande byggtid av etapp 2 vilket innebär fram till första kvartalet 2026.

Kontakt

För allmänna frågor om projektet: Nyavaxthus@vgregion.se

För arbete inom projektet Nya växthus och besökscentrum et 2-3:

Byggherre: VGR, Västfastigheter Bygg och förvaltning

Entreprenör: Peab Sverige AB