

Projektnyheter och omgivningspåverkan nya växthus och besökscentrum
Botaniska trädgården i Göteborg

Byggprojekt, Botaniska trädgården vinter 2025

Nya växthus och ett besökscentrum ska ge trädgårdens besökare en attraktiv upplevelse när som helst under året. De nya växthusen är viktiga för att ytterligare stärka trädgårdens starka

nationella och internationella roll inom forskning och folkbildning. Projektet byggs i flera etapper under åren 2021–2028.

För aktuell karta över området, [Se länk](#)



Omgivningspåverkan februari

- Pågående schaktarbete medför stort antal transporter till och från arbetsplatsen via Malmgårdsgatan under vecka 8-12.
- Arbeten avseende montering stålstomme för växthus pågår. Medför höga ljud från arbetsplatsen.
- Arbeten med grundläggning såsom schaktning och makadamisering pågår. Dessa arbeten medför både buller, vibrationer och höga ljud från arbetsplatsen.
- Bullrande arbeten förekommer vardagar kl. 07:00-19:00. Projektet följer naturvårdsverkets riktlinjer för bullrande och störande arbeten.

- Arbeten pågår företrädevis vardagar men kan även förekomma under helger för att säkra framdriften av projektet. Under helgen utför entreprenören endast enklare arbeten som ej bedöms ha samma omgivningspåverkan som det vardagliga arbetet.
- Fanny Gréns väg avstängd för besökare vardagar kl. 06:45-16:15. Detta är en åtgärd för resterande byggtiden av etapp 2 vilket innebär fram till första kvartalet 2026.

Nya växthus och besökscentrum etapp 2–3

Arbetet med växthusstommen fortsätter och man jobbar nu parallellt med montering smide på vissa delar samtidigt som man monterar detaljer och aluminium inför glasmontage i andra delar. Utöver montage växthusstomme kommer även leverans av sandwichpaneler som skall monteras som en färdig takkonstruktion ovan installationsutrymmena på plan 3. De första glasen har monterats på installationsvåningen.

Installationerna i källaren pågår för fullt, bland annat installeras vattenrening och reservkraft. Avslutande betongarbeten pågår i form av spackling och slipning för att få en fin yta på plan 2 och plan 3. Det sker även arbeten för att förbereda kommande montage av tegel på socklar.



Bild 1. Översiktsbild arbetsområde etapp 2



Bild 2. Delar till stålstomme växthus som väntar på montage



Bild 3. Pågående installation vattensystem



Bild 4. Första glaset på plats, fasad vid installationsutrymme plan 3.



Bild 5. Sandwichpanel till tak ovan installationsutrymmen på plan 3 monterar kommande veckor.

Markarbeten

Arbete med montering av L-stöd i tomtröns på norrsidan har påbörjats. Arbetet påbörjas utanför verkstaden och rör sig sedan mot bron vid Malmgårdsgatan. Arbetsområdet hägnas in för att säkerställa att inga obehöriga vistas på yta där arbetet pågår. Fordon i form av hjullastare och schaktbilar kommer att röra sig på Fanny grens väg under denna period.

Med start vecka 8 påbörjas schaktarbete nära infartsbron vid Malmgårdsgatan för kommande fjärrvärme- och vattenledningar. Detta arbete kommer innebära hög frekvens av schaktbilar som kör både in och ut på Malmgårdsgatan. Trafikflödet för schaktbilarna planeras enligt följande: De kommer att köra ner på Askimsgatan och Apotekaregatan, för att sedan backa in på Malmgårdsgatan. Efter lastning av massor kör de sedan ut mot Apotekaregatan igen och vidare ut på leden via Carl Skottsbergs gatan. Arbetet beräknas pågå vecka 8 till och med vecka 12.

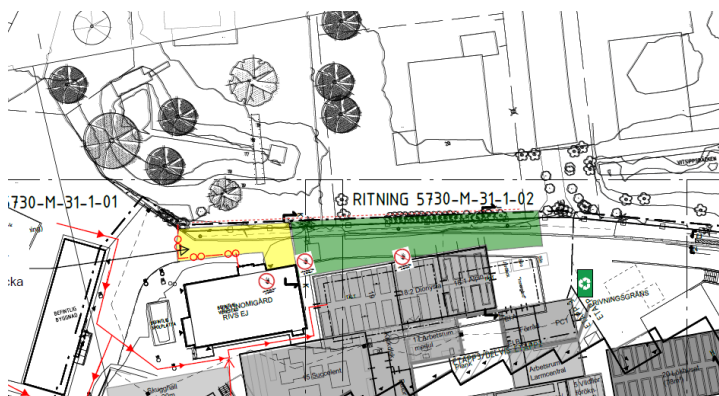


Bild 6. Område som berörs av arbete VA-schaktning kommande veckor är markerad med gult och grönt.

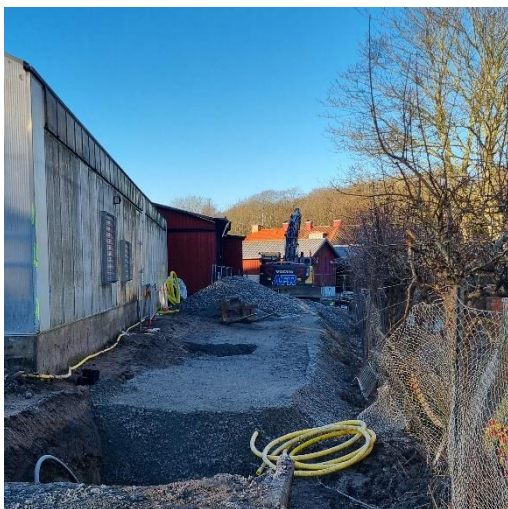


Bild 7. Pågående markarbete VA-schaktning

Fanny Gréns väg avstängd för allmänhet vardagar kl. 06.45-16.15

Körgrindar längs Fanny Grens väg är monterade för att skilja på flödet av besökare och byggtrafik. Allmänheten hänvisas till spång eller alternativa stigar för att ta sig från entréområdet upp till resten av trädgården. Fanny Gréns väg kommer att vara öppen under helger och kvällar. Avstängning med körgrindar är en åtgärd för resterande byggtid av etapp 2 vilket innebär fram till första kvartalet 2026.

Kontakt

För allmänna frågor om projektet: Nyavaxthus@vgregion.se

För arbete inom projektet Nya växthus och besökscentrum et 2-3:

Byggherre: VGR, Västfastigheter Bygg och förvaltning

Entreprenör: Peab Sverige AB

Mer information:

Västfastigheters Kundtjänst: vastfastigheter.kundtjanst@vgregion.se

Övriga byggprojekt i trädgården

Dagvattenprojekt

I arbetet med att förbättra trädgårdens dagvattenhantering anläggs ett dräneringspaket på centralfältet och grässlänten öster om örtagården. Arbetet beräknas pågå till mars 2025.

Arbetet med dränering i slänten från Örtagården mellan Fanny Gréns väg och grusvägen är i sitt slutskede och kommer avslutas i vecka 7-8.