

Projektnyheter och omgivningspåverkan nya växthus och besökscentrum
Botaniska trädgården i Göteborg

Byggprojekt, Botaniska trädgården hösten 2024

Nya växthus och ett besökscentrum ska ge trädgårdens besökare en attraktiv upplevelse när som helst under året. De nya växthusen är viktiga för att ytterligare stärka trädgårdens starka

nationella och internationella roll inom forskning och folkbildning. Projektet byggs i flera etapper under åren 2021–2028.

För aktuell karta över området, [Se länk](#)



Omgivningspåverkan november

- Byggtrafiken kör i möjligaste mån in via Malmgårdsgatan och ut via Särögatan.
- Gjutning plan 3 är planerad till vecka 46 onsdag 13/11. Kan komma att ändras med kort varsel. Arbetet medför ökad frekvens av transporter (betongbilar) till och från arbetsområdet via Särögatan.
- Fredag v 44 och måndag v 45 levereras prefabelement till arbetsplatsen. Medför stora transporter via Malmgårdsgatan.

- Från och med vecka 46 etablerar sig växthusentreprenören på arbetsområdet och påbörjar sina arbeten. Deras arbeten medför höga ljud från arbetsplatsen och stora transporter via Malmgårdsgatan.
- Arbeta VA-schakt är försenat. Under vecka 45 och vecka 46 utförs arbeten som kan komma att påverka framkomlighet mellan Fanny Grens väg och entréområdet. Besökare leds om vid behov.
- Arbeten med grundläggning såsom schaktning och makadamisering pågår. Dessa arbeten medför både buller, vibrationer och höga ljud från arbetsplatsen.
- Bullrande arbeten är reglerade till vardagar kl. 07:00-19:00. Projektet följer naturvårdsverkets riktlinjer för bullrande och störande arbeten.
- Arbeten pågår företrädesvis vardagar men kan även förekomma under helger för att säkra framdriften av projektet. Under helgen utför entreprenören endast enklare arbeten som ej bedöms ha samma omgivningspåverkan som det vardagliga arbetet.
- Fanny Gréns väg avstängd för besökare vardagar kl. 06:45-16:15. Detta är en åtgärd för resterande byggtiden av etapp 2 vilket innebär fram till första kvartalet 2026.

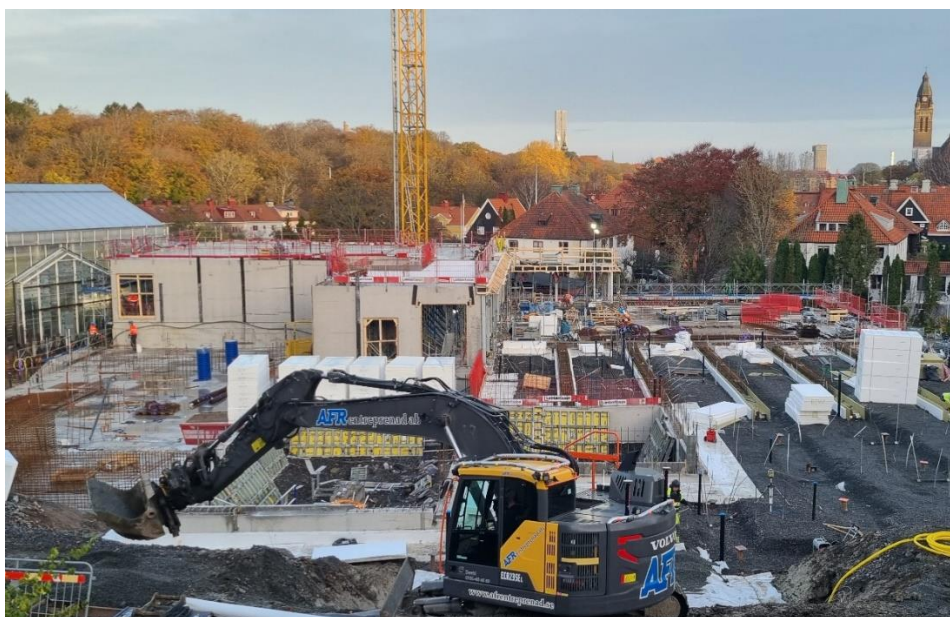
Nya växthus och besökscentrum etapp 2–3

Våning 3 i växthusen är färdiggjuten och arbete pågår med grundkonstruktion i den ena bottenplattan där man isolerar och armerar. I den andra bottenplattan pågår arbete med armering och formning av väggar. På plan 1 rivs stämp och det görs plats för innerväggar.

Fredag v.44 och måndag v.45 levereras prefab-element till plan 3. Detta kommer att innebära stora transporter på Malmgårdsgatan.

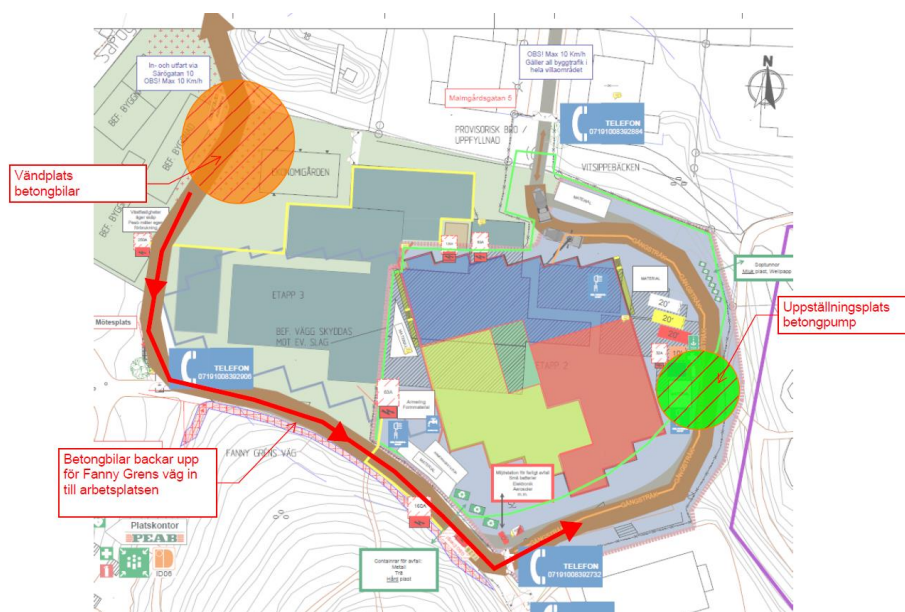
Inom kort startar även växthusentreprenören på arbetsplatsen, de kommer att borra ned sina infästningar till konstruktionen och detta medför störande ljud från arbetsplatsen. De kommer också ha stora transporter på Malmgårdsgatan under v.46.

Grävmaskinen kommer att börja avveckla från arbetsplatsen och röra sig ned mot Fanny Grens väg för kommande VA-schaktarbeten.



Figur 1. Översiktsbild arbetsområde etapp 2

Under vecka 46, preliminärt onsdag 13/11, planeras en större gjutning inne på arbetsområdet. Detta arbete genererar en hög frekvens av betongbilar till och från arbetsplatsen via Fanny Gréns väg och Särögatan och detta medför begränsad framkomlighet för fordon på Fanny Gréns väg. Betongbilar behöver ha plats att vända vid ekonomigården under hela dagen, se orange cirkel. Betongbilar kommer att backa upp för Fanny Gréns väg, kör sedan ut framlänges ner igen. Ledsagare följer med vid backande fordon, samt att fordon stoppas redan vid Stora Änggården för att slippa backa tillbaka vid möte med backande betongbil.



Figur 2. Planerat arbete gjutning vecka 46

Arbete VA-schakt

Från oktober till och med 20 december kommer det vara begränsad framkomlighet för fordon på Fanny Gréns väg, periodvis kommer det vara helt avstängt. Arbetet hanteras etappvis genom att en liten sektion av vägen grävs upp varje vecka. Gul och röd markering på bild 3 nedan illustrerar de olika etapperna. Körplåtar kommer läggas över schakten varje dag efter arbetstid för att möjliggöra framkomligheten i trädgården. Separata veckovisa utskick gällande framkomlighet för fordon på Fanny Grens väg skickas till berörda.

Under vecka 45 och 46 sker arbeten som kan komma att påverka framkomligheten från Fanny Gréns väg ner till entréområdet. Omledning av besökare sker vid behov.



Figur 3. Område som berörs av arbete VA-schaktning vecka 45 och 46 är markerade med rött kryss, exakt omfattning och påverkan ej känd i dagsläget. Omledning av besökare sker vid behov.

Fanny Gréns väg avstängd vardagar kl. 06.45-16.15

Körgrindar längs Fanny Grens väg är monterade för att skilja på flödet av besökare och byggtrafik. Allmänheten hänvisas till spång eller alternativa stigar för att ta sig från entréområdet upp till resten av trädgården. Fanny Gréns väg kommer att vara öppen under helger och kvällar. Avstängning med

körgrindar är en åtgärd för resterande byggtid av etapp 2 vilket innebär fram till första kvartalet 2026.

Kontakt

För allmänna frågor om projektet: Nyavaxthus@vregion.se

För arbete inom projektet Nya växthus och besökscentrum et 2-3:

Byggherre: VGR, Västfastigheter Bygg och förvaltning

Entreprenör: Peab Sverige AB

Mer information:

Västfastigheters Kundtjänst: vastfastigheter.kundtjanst@vregion.se

Övriga byggprojekt i trädgården

Fasadrenovering trädgårdskontoret

Fasaden på trädgårdskontoret renoveras för att bevara fastigheten och förlänga dess livslängd. Fogar mellan tegel lagas och byts ut helt på vissa ställen då de är i väldigt dåligt skick. Puts kring fönster samt fastighetsdekor längs hängrännor m.m. renoveras. Fönster renoveras och målas utvändigt. Även taksäkerhet monteras på taket, detta för att kunna erbjuda en säker arbetsmiljö för personer som sköter drift och skötsel av fastigheten. Under tiden som arbetet pågår är ställning uppställd runt huset. Arbetet medför visst buller för de personer som arbetar i huset, men stör inte trädgårdens verksamhet i övrigt.

Alla transporter sker via entré från Särögatan. Projektet väntas pågå till november 2024.

Kontakt: Charlotta Karlsson, Projektledare Västfastigheter Bygg och förvaltning. Mail: charlotta.bogya.karlsson@vregion.se

Dagvattenprojekt och breddning grusväg Åsen

I arbetet med att förbättra trädgårdens dagvattenhantering skall det anläggas ett dräneringspaket vid gräsyta centralfältet och grässlätten öster om örtagården. Arbetet beräknas pågå till mars 2025.

Grusvägen fram till bergshuset på Åsen skall breddas några decimeter och förstärkas. Arbetet beräknas vara klart till årsskiftet 24/25.

