

Projektnyheter och omgivningspåverkan nya växthus och besökscentrum
Botaniska trädgården i Göteborg

Byggprojekt, Botaniska trädgården hösten 2024

Nya växthus och ett besökscentrum ska ge trädgårdens besökare en attraktiv upplevelse när som helst under året. De nya växthusen är viktiga för att ytterligare stärka trädgårdens starka

nationella och internationella roll inom forskning och folkbildning. Projektet byggs i flera etapper under åren 2021–2028.

För aktuell karta över området, [Se länk](#)



Omgivningspåverkan oktober

- Byggtrafiken kör i möjligaste mån in via Malmgårdsgatan och ut via Särögatan.
- I slutet av vecka 41 kommer leverans av plattbärlag vilket medför stora transporter som behöver backa in på arbetsområdet via Malmgårdsgatan.
- Den 3-4 oktober råder säkerhetszon i befintliga växthus på grund av montage prefabelement. Separat information med mer detaljer skickas till berörd verksamhet.

- Arbeten med grundläggning såsom schaktning och makadamisering pågår. Dessa arbeten medför både buller, vibrationer och höga ljud från arbetsplatsen.
- Bullrande arbeten är reglerade till vardagar kl. 07:00-19:00. Projektet följer naturvårdsverkets riktlinjer för bullrande och störande arbeten.
- Arbeten pågår företrädevis vardagar men kan även förekomma under helger för att säkra framdriften av projektet. Under helgen utför entreprenören endast enklare arbeten som ej bedöms ha samma omgivningspåverkan som det vardagliga arbetet.
- Fanny Gréns väg avstängd för besökare vardagar kl. 06:45-16:15. Detta är en åtgärd för resterande byggtiden av etapp 2 vilket innebär fram till första kvartalet 2026.

Nya växthus och besökscentrum etapp 2–3

Gjutning av bjälklag på plan 2 är nu avslutat. Gjutning av bottenplatta i mitten av växthuset pågår. Grundbalkar och skiljeväggar mellan djungel/ ruin och öken/ brand gjuts och formas för fullt. Schaktning och terrassering fortsätter under lökhusen, samtidigt som bottenplattan i djungel/ ruin smygstartar med formning och armering.

Stag i källaren skall rivas och flyttas upp en våning för nästa montage av prefabelement som sker 3-4 oktober. Montaget av prefabelement kräver säkerhetszon i befintliga växthus. Separat information med mer detaljer skickas till berörd verksamhet.



Figur 1. Översiktsbild arbetsområde etapp 2



Figur 2. Gjutning bjälklag pågå



Figur 3. Prefab-element lyfts på plats

Planering kommande arbeten:

Bock och stämp kommer placeras ut på plan 2 inför montage av nästa bjälklag som beräknas ske torsdag och fredag vecka 41. Fortsatt arbete med formning och armering av bottenplattan i djungel/ ruin.

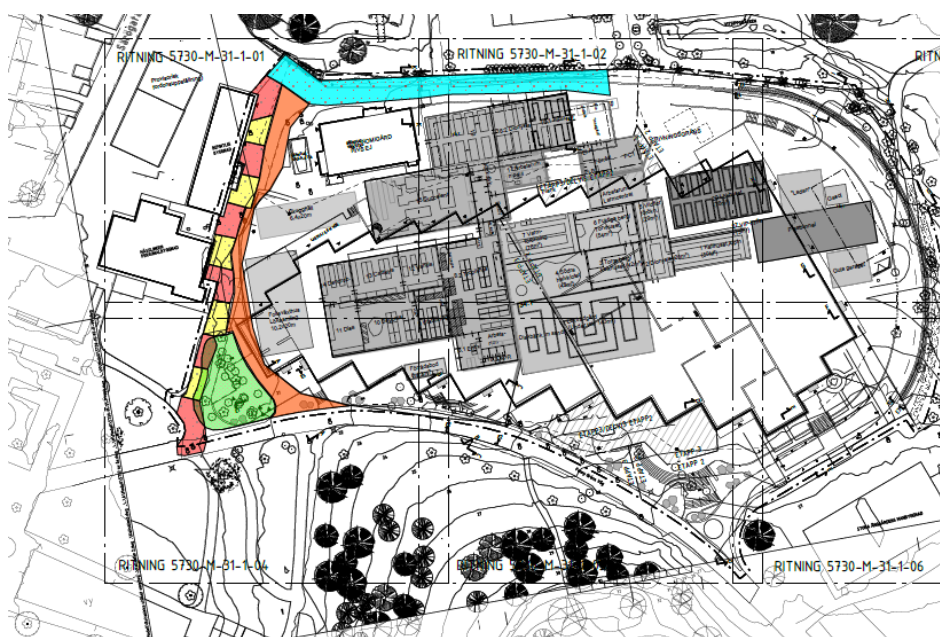


Figur 4. Bock och stämp som skall tas ner och flyttas upp en våning för montage av nästa plattbärlag.

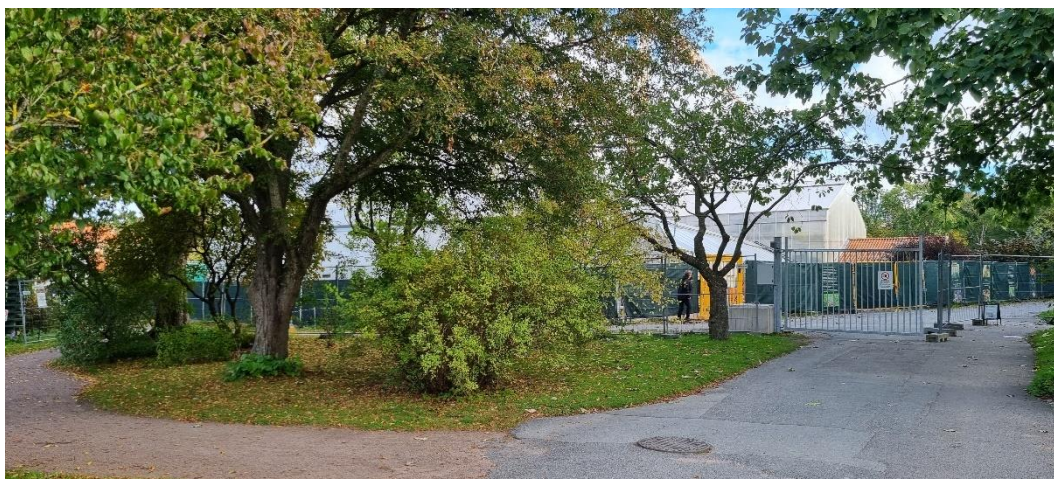
Arbete VA-schakt

Från oktober till och med 20 december kommer det vara begränsad framkomlighet för fordon på Fanny Gréns väg, periodvis kommer det vara helt avstängt. Arbetet hanteras etappvis genom att en liten sektion av vägen grävs upp varje vecka. Gul och röd markering på bild 5 nedan illustrerar de olika etapperna. Körplåtar kommer läggas över schakten varje dag efter arbetstid för att möjliggöra framkomligheten i trädgården.

Arbetet inleds med att områdesskydd etableras runt grönytan onsdag 9/10. Därefter påbörjas arbetet med att ta bort vegetation. Fredag den 11/10 skall träd på grönytan fällas. Den kranbil som skall användas i samband med trädfällning kommer att stå placerad intill mässlingen. Innebär ingen påverkan på framkomlighet för verksamhetens mindre fordon. För område som berörs se bild 5 och 6 nedan.



Figur 5. Område som berörs av arbete VA-schaktning och därmed påverkar framkomlighet för fordon på Fanny Gréns väg.



Figur 6. Grönyta som kommer avverkas i början av oktober.

Fanny Gréns väg avstängd för besökare vardagar kl. 06.45-16.15

Körgrindar längs Fanny Gréns väg är monterade för att skilja på flödet av besökare och byggtrafik. Allmänheten hänvisas till spång eller alternativa stigar för att ta sig från entréområdet upp till resten av trädgården. Fanny Gréns väg kommer att vara öppen under helger och kvällar. Avstängning med körgrindar är en åtgärd för resterande byggtid av etapp 2 vilket innebär fram till första kvartalet 2026.

Kontakt

För allmänna frågor om projektet: Nyavaxthus@vgregion.se

För arbete inom projektet Nya växthus och besökscentrum et 2-3:

Byggherre: VGR, Västfastigheter Bygg och förvaltning

Entreprenör: Peab Sverige AB

Mer information:

Västfastigheters Kundtjänst: vastfastigheter.kundtjanst@vgregion.se

Övriga byggprojekt i trädgården

Fasadrenovering trädgårdskontoret

Fasaden på trädgårdskontoret ska renoveras för att bevara fastigheten och förlänga dess livslängd. Fogar mellan tegel kommer lagas samt på vissa ställen helt bytas ut då de är i väldigt dåligt skick. Puts kring fönster samt fastighetsdekor längs hängrännor m.m. kommer att renoveras. Fönster kommer att renoveras samt målas utvändigt. Även taksäkerhet kommer att monteras på taket, detta för att kunna erbjuda en säker arbetsmiljö för personer som sköter drift och skötsel av fastigheten. Under arbetet sätts en ställning upp runt huset. Arbetet medför visst buller för de personer som arbetar i huset, men stör inte trädgårdens verksamhet i övrigt.

Alla transporter sker via entré från Särögatan. Projektet väntas pågå september till november 2024.

Kontakt: Charlotta Karlsson, Projektledare Västfastigheter Bygg och förvaltning. Mail: charlotta.bogya.karlsson@vgregion.se

Renovering och upprustning av huvudentré

Under september-oktober renoveras grindstolparna vid Botaniskas huvudentré. Grindpelare kommer att grundförstärkas underifrån, smidesdetaljer kommer att renoveras till sin forna form och funktion, marknivå kommer att jämnas ut och markstenar kommer att läggas om. Utseendet på befintlig entré kommer i stort bibehållas bortsett från några tillägg som både ska förbättra funktion samt utseende.

Under arbetet påverkas tillgängligheten vid huvudentrén. Halva entrén är avstängd och vid vissa arbetsmoment kan entrén komma att stängas av helt. Besökare och transporter hänvisas vid dessa tillfällen till tillfällig entré till

höger om huvudentrén. Anvisningsskyltar finns på plats för att tydliggöra omledning.

Arbetet kommer inte medföra något bullrande arbete. Projektet väntas pågå september till oktober 2024.

Kontakt: Charlotta Karlsson, Projektledare Västfastigheter Bygg och förvaltning. Mail: charlotta.bogya.karlsson@vgregion.se

Dagvattenprojekt och breddning grusväg Åsen

I arbetet med att förbättra trädgårdens dagvattenhantering skall det anläggas ett dräneringspaket vid gräsyta centralfältet och grässlänten öster om ortagården. Arbetet beräknas pågå till mars 2025.

Grusvägen fram till bergshuset på Åsen skall breddas några decimeter och förstärkas. Arbetet beräknas vara klart till årsskiftet 24/25.

Kontakt: Christian Hansen, Projektledare Ramboll för Västfastigheter bygg och förvaltning. Mail: christian.hansen@ramboll.se