

Projektnyheter och omgivningspåverkan nya växthus och besökscentrum
Botaniska trädgården i Göteborg

Byggprojekt, Botaniska trädgården hösten 2024

Nya växthus och ett besökscentrum ska ge trädgårdens besökare en attraktiv upplevelse när som helst under året. De nya växthusen är viktiga för att ytterligare stärka trädgårdens starka

nationella och internationella roll inom forskning och folkbildning. Projektet byggs i flera etapper under åren 2021–2028.

För aktuell karta över området, [Se länk](#)



Omgivningspåverkan september/oktober

- Kommande två veckor pågår mycket gjutningsarbete vilket innebär hög frekvens av betongbilar som kör till och från arbetsplatsen. Byggtrafiken kör i möjligaste mån in via Malmgårdsgatan och ut via Särögatan.
- Den 3-4 oktober råder säkerhetszon i befintliga växthus på grund av montage prefabelement. Separat information med mer detaljer skickas till berörd verksamhet.

- Arbeten med grundläggning såsom schaktning, pålning, makadamisering pågår. Dessa arbeten medför både buller, vibrationer och höga ljud från arbetsplatsen.
- Nuvarande moment med pålning för grundläggning av huset planeras pågå till slutet av september. Växthuset byggs i etapper och pålningsarbeten kommer ske vid fler tillfällen framåt i projektet. Bullrande arbeten är reglerade till vardagar kl. 07:00-19:00. Projektet följer naturvårdsverkets riktlinjer för bullrande och störande arbeten.
- Arbeten pågår företrädevis vardagar men kan även förekomma under helger för att säkra framdriften av projektet. Under helgen utför entreprenören endast enklare arbeten som ej bedöms ha samma omgivningspåverkan som det vardagliga arbetet.
- Fanny Gréns väg avstängd vardagar kl. 06:45-16:15. Detta är en permanent åtgärd fram till första kvartalet 2026.

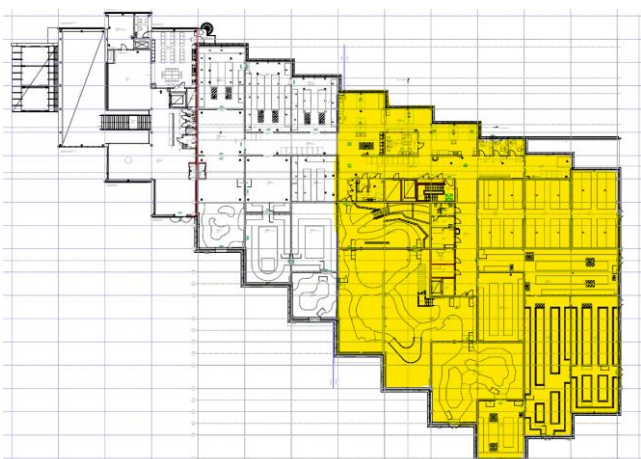
Nya växthus och besökscentrum etapp 2–3

Grundläggningen, dvs pålning och terrassering för avdelning djungel och ruin är nu klar. Det har gjutits skalväggar och platsgjutna grundmurar mellan de olika höjderna på huset. Skalväggarna i källaren är färdiggjutna, och man har utfört arbete med isolering och återfyllnad av grus upp till underkanten av bottenplattan.

De två största momenten som avslutas i veckan, alternativt i början på nästa vecka, är gjutning av plattbärlag till våning 2 samt den sista pålningen av grunden till lökhus och alpin. Därefter sker uppehåll i pålningsarbetet fram till årsskiftet.



Figur 1. Översiktsbild arbetsområde etapp 2



Figur 2. Översiktsbild som visar växthusets utbredning i etapp 2

Planering kommande arbeten:

Det arbetas på många fronter samtidigt just nu. Det är mycket gjutningsarbeten, bland annat gjuts väggar som skärmar av höjdskillnaderna på grunden av huset och man gjuter också hisschakt. Det pågår arbete med armering av grundbalkar och väggar. Grundarbeten för den mindre bottenplattan i mitten har startat och inom kort påbörjas arbete med gjutning av bottenplattan för denna del. Schaktning och terrassering för grunden under lökhusen kommer att påbörjas så fort pålningen är klar och fortsätter sedan tills arbetet är avslutat.

Den 3-4 oktober råder säkerhetszon i befintliga växthus på grund av montage prefabelement. Separat information med mer detaljer skickas till berörd verksamhet.

Utöver produktionsarbetet så pågår parallellt arbete med att färdigställa detaljprojektering och säkerställa materialval. Bland annat har man tagit fram mock-ups på olika tegelblandningar som skall klä delar av fasaden och socklar.



Figur 3. Mockup fasadtegel

Arbete VA-schakt

Mellan 1 oktober till och med 20 december kommer det vara begränsad framkomlighet för fordon på Fanny Gréns väg, periodvis kommer det vara helt avstängt. Anledningen är ett arbete med schaktning för VA kopplat till projektet. Arbetet inleds med att grönytan avverkas i början av oktober, se markering nedan. Arbetet hanteras etappvis och kommer ske i tät dialog mellan berörda parter.



Figur 4. Område som berörs av arbete VA-schaktning och därmed påverkar framkomlighet för fordon på Fanny Gréns väg.

Fanny Gréns väg avstängd vardagar kl. 06.45-16.15

Körgrindar längs Fanny Gréns väg är monterade för att skilja på flödet av besökare och byggtrafik. Allmänheten hänvisas till spång eller alternativa stigar för att ta sig från entréområdet upp till resten av trädgården. Fanny Gréns väg kommer att vara öppen under helger och kvällar. Avstängning med körgrindar är en permanent åtgärd för resterande byggtid av etapp 2 vilket innebär fram till första kvartalet 2026.

Kontakt

För allmänna frågor om projektet: Nyavaxthus@vgregion.se

För arbete inom projektet Nya växthus och besökscentrum et 2-3:

Byggherre: VGR, Västfastigheter Bygg och förvaltning

Entreprenör: Peab Sverige AB

Mer information:

Västfastigheters Kundtjänst: vastfastigheter.kundtjanst@vgregion.se

Övriga byggprojekt i trädgården

Fasadrenovering trädgårdskontoret

Fasaden på trädgårdskontoret ska renoveras för att bevara fastigheten och förlänga dess livslängd. Fogar mellan tegel kommer lagas samt på vissa ställen helt bytas ut då de är i väldigt dåligt skick. Puts kring fönster samt fastighetsdekor längs hängrännor m.m. kommer att renoveras. Fönster kommer att renoveras samt målas utvändigt. Även taksäkerhet kommer att monteras på taket, detta för att kunna erbjuda en säker arbetsmiljö för personer som sköter drift och skötsel av fastigheten. Under arbetet sätts en ställning upp runt huset. Arbetet medför visst buller för de personer som arbetar i huset, men stör inte trädgårdens verksamhet i övrigt.

Alla transporter sker via entré från Särögatan. Projektet väntas pågå september till november 2024.

Kontakt: Charlotta Karlsson, Projektledare Västfastigheter Bygg och förvaltning. Mail: charlotta.bogya.karlsson@vgregion.se

Renovering och upprustning av huvudentré

Under september-oktober renoveras grindstolparna vid Botaniskas huvudentré. Grindpelare kommer att grundförstärkas underifrån, smidesdetaljer kommer att renoveras till sin forna form och funktion, marknivå kommer att jämnas ut och markstenar kommer att läggas om. Utseendet på befintlig entré kommer i stort bibehållas bortsett från några tillägg som både ska förbättra funktion samt utseende.

Under arbetet påverkas tillgängligheten vid huvudentrén. Halva entrén är avstängd och vid vissa arbetsmoment kan entrén komma att stängas av helt. Besökare och transporter hänvisas vid dessa tillfällen till tillfällig entré till höger om huvudentrén. Anvisningsskyltar finns på plats för att tydliggöra omledning.

Arbetet kommer inte medföra något bullrande arbete. Projektet väntas pågå september till oktober 2024.

Kontakt: Charlotta Karlsson, Projektledare Västfastigheter Bygg och förvaltning. Mail: charlotta.bogya.karlsson@vgregion.se