

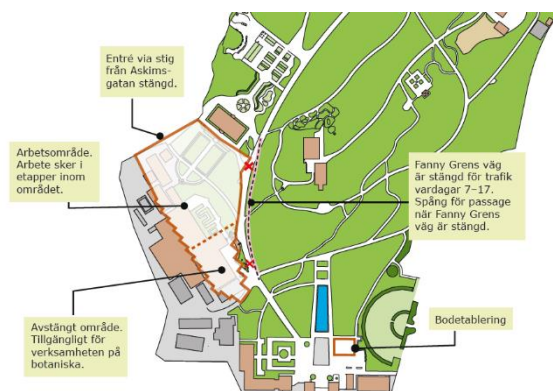
Projektnyheter och omgivningspåverkan nya växthus och besökscentrum
Botaniska trädgården i Göteborg

Byggprojekt, Botaniska trädgården maj/juni 2024, vecka 22 och 23

Nya växthus och ett besökscentrum ska ge trädgårdens besökare en attraktiv upplevelse när som helst under året. De nya växthusen är viktiga för att ytterligare stärka trädgårdens starka

nationella och internationella roll inom forskning och folkbildning. Projektet byggs i flera etapper under åren 2021–2028.

För aktuell karta över området, [Se länk](#)



Omgivningspåverkan maj/juni

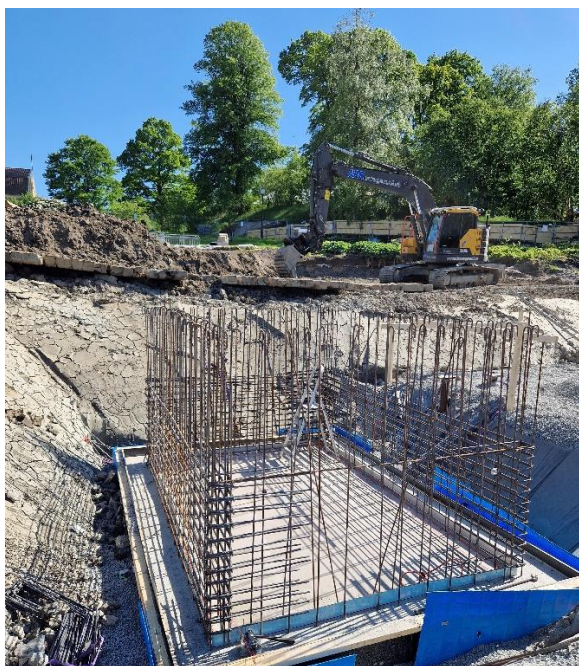
- Kranmontering sker mån 27/5 till och med ons 29/5. Arbete kräver säkerhetszon. Berörd verksamhet meddelad i separat utskick. Under denna period är infartsväg Malmgårdsbron blockerad och all byggtrafik leds via provisorisk byggväg som ansluter till Fanny Gréns väg.
- Preliminärt sker montering av körgrindar Fanny Gréns väg vecka 23.
- Arbeten med grundläggning såsom schaktning, pålning, makadamisering pågår. Dessa arbeten medför både buller, vibrationer och höga ljud från arbetsplatsen.

Nya växthus och besökscentrum etapp 2–3

Grundläggning norra delen etapp 2 pågår med arbeten såsom schaktning, pålning, makadamisering och utläggning av VA-stammar. Bland annat har man gjort en första gjutning av hissbottnen.



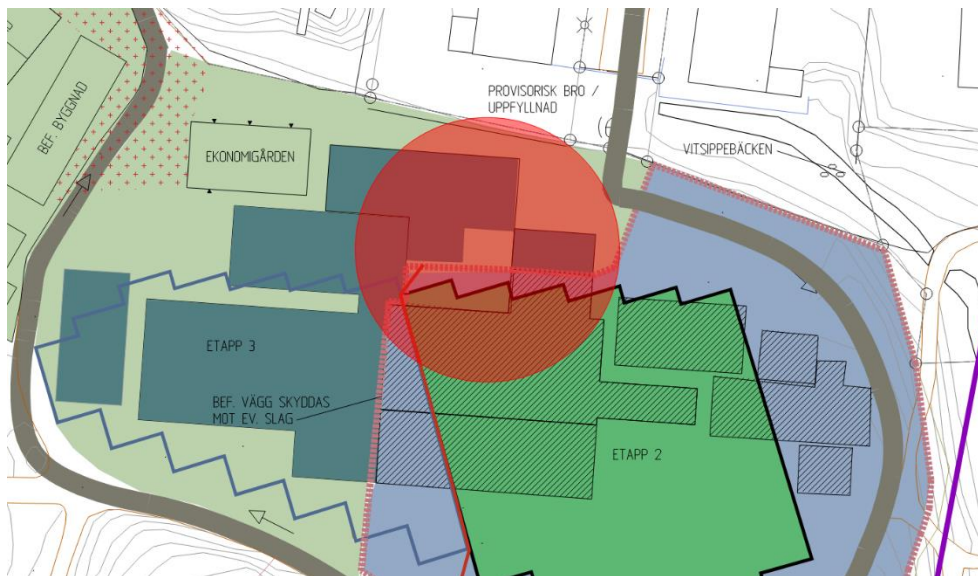
Figur 1. Översiktsbild arbetsområde etapp 2



Figur 2: Första gjutning av hisschakt har gjorts

Planering kommande två veckor:

Under vecka 22, från och med måndag 27/5 till och med onsdag 29/5 kommer byggkranen att monteras inne på arbetsområdet. Vid behov kommer arbete att pågå fram till kl. 19.00. **Detta arbete kräver säkerhetszon som påverkar närliggande verksamhet.** Aktuella tider för arbetet med tillhörande tillträdesluckor för bevattning har meddelats berörd verksamhet i separat utskick.



Figur 3: Säkerhetsavstånd i samband men montering av byggkran.

Utöver ovan fortsätter arbeten med grundläggning såsom schaktning, pålning och makadamisering. Bland annat ska betongplattan påbörjas med kantelement för att sedan isoleras och armeras. Under vecka 23 börjar schaktarbeten för sydvästra delen av bottenplattan.

Tillfällig bro vid infart Malmgårdsgatan

Tillfällig bro för byggtrafik via Malmgårdsgatan är nu i bruk.



Figur 4: Tillfällig bro från Malmgårdsgatan in mot arbetsområdet

Spång längs med Fanny Gréns väg

Med anledning av ökad frekvens av transporter till- och från arbetsplatsen kommer Fanny Gréns väg att stängas av vardagar dagtid kl. 07:00-17:00. I dagsläget ej fastställt vilket datum detta kommer att ske. Arbeta pågår för att klargöra rutiner för hur arbetsfordon, leveranser och boendes fordon skall passera.

Spång är nu färdigbyggd och kommer öppnas upp för allmänhet när Fanny Gréns väg stängs av.



Figur 5: Färdig spång längs med Fanny Grens väg

Planering kommande två veckor:

Preliminärt kommer körgrindar längs Fanny Grens väg att monteras vecka 23. Dessa kommer initialt ej att ha någon ljusregleringslösning. Information om rutiner för hur arbetsfordon, leveranser och boendes fordon skall passera kommer att delges berörda när dessa är fastställda.

Kontakt

För allmänna frågor om projektet: Nyavaxthus@vgregion.se

För arbete inom projektet Nya växthus och besökscentrum et 2-3:

Byggherre: VGR, Västfastigheter Bygg och förvaltning

Entreprenör: Peab Sverige AB

Mer information:

Västfastigheters Kundtjänst

vastfastigheter.kundtjanst@vgregion.se