

Visuell tidplan augusti 2024

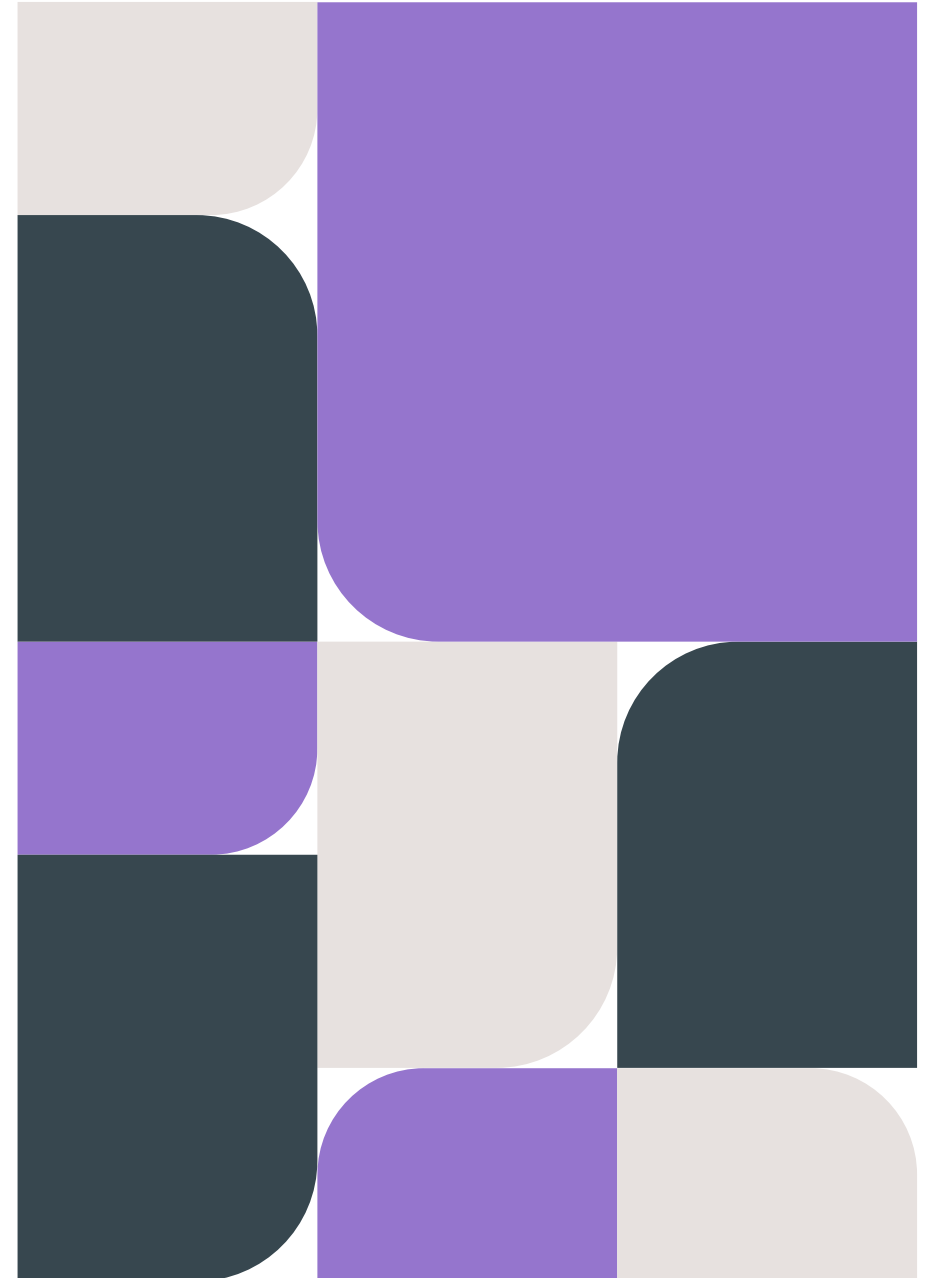
Senast ändrad 240830 av Therese Dannberg,
projektledare Västfastigheter bygg och förvaltning, VGR

Visuell tidplan Sahlgrenska sjukhuset

Den visuella tidplanen är ett verktyg för att se hur pågående och kommande byggprojekt påverkar området.

Kartan uppdateras regelbundet av Västra Götalandsregionens fastighetsförvaltning, Västfastigheter bygg och förvaltning. Säkerställ att du har den senaste versionen.

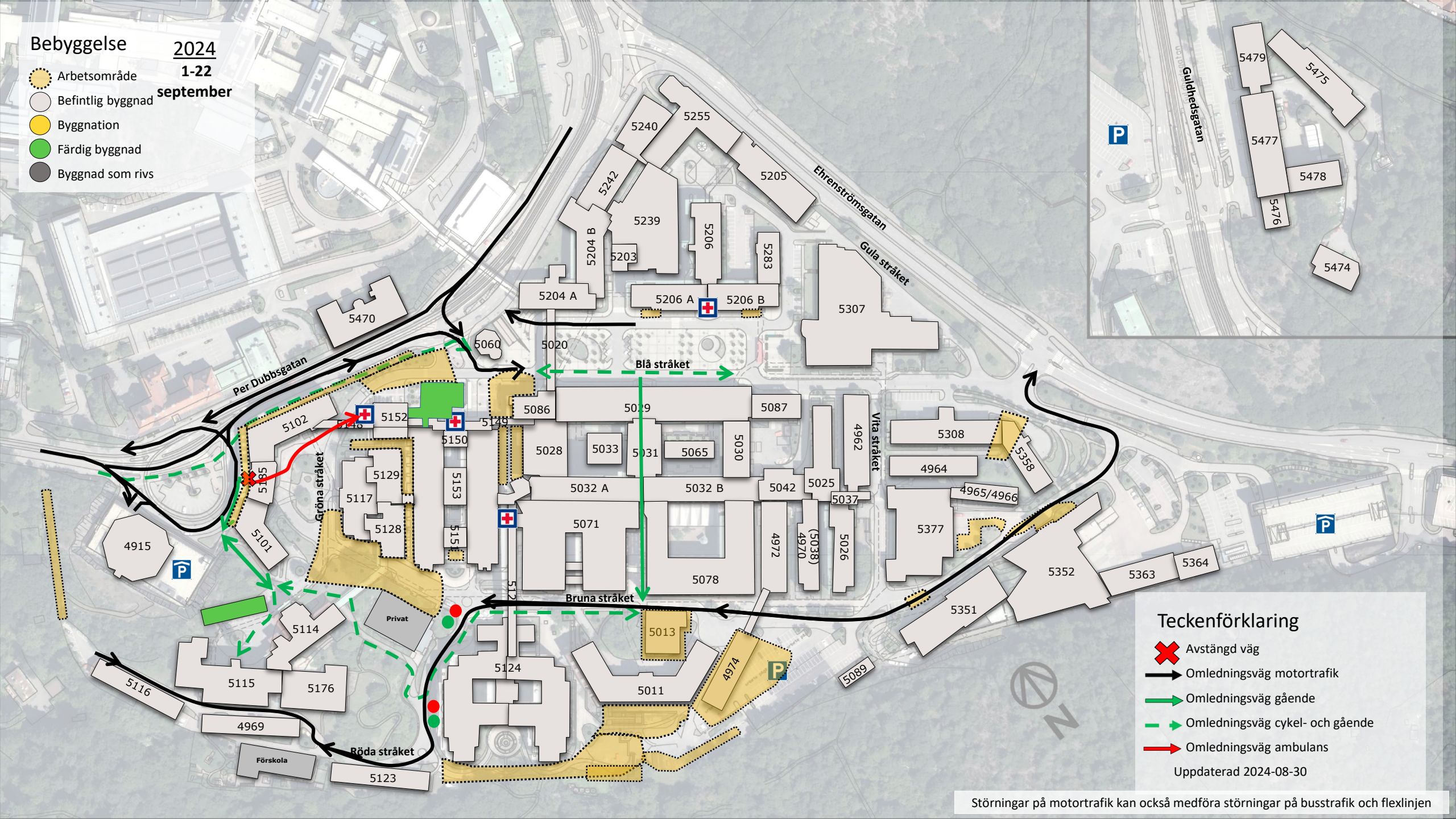
Observera att tidplanen är preliminär och kan komma att ändras.




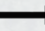
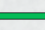
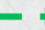
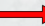
Bebyggelse 2024

1-22 september

-  Arbetsområde
-  Befintlig byggnad
-  Byggnation
-  Färdig byggnad
-  Byggnad som rivs



Teckenförklaring

-  Avstängd väg
-  Omledningsväg motortrafik
-  Omledningsväg gående
-  Omledningsväg cykel- och gående
-  Omledningsväg ambulans

Uppdaterad 2024-08-30

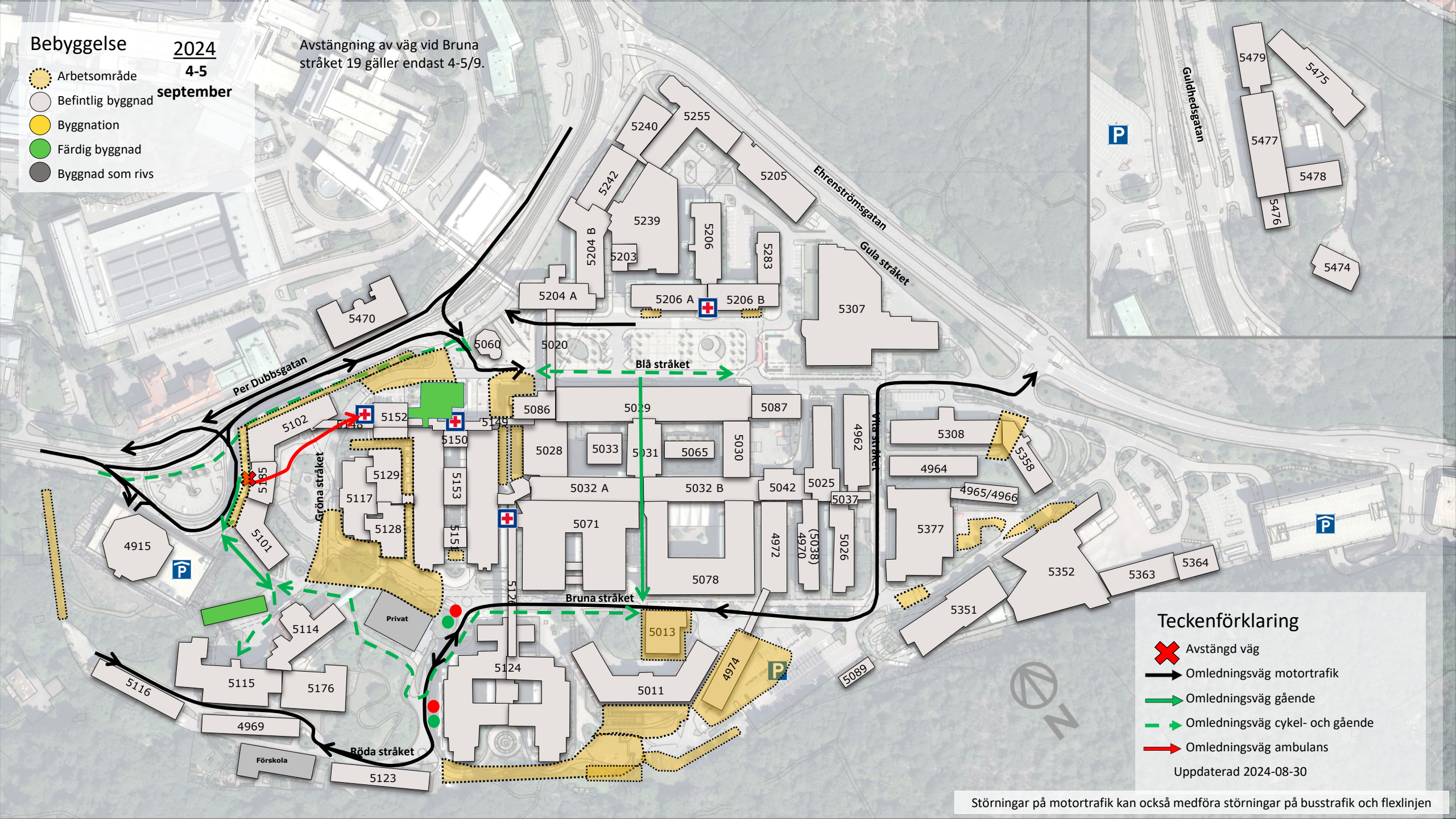
Störningar på motortrafik kan också medföra störningar på busstrafik och flexlinjen

Bebyggelse 2024

4-5 september

- Arbetsområde
- Befintlig byggnad
- Byggnation
- Färdig byggnad
- Byggnad som rivs

Avstängning av väg vid Bruna stråket 19 gäller endast 4-5/9.



Teckenförklaring

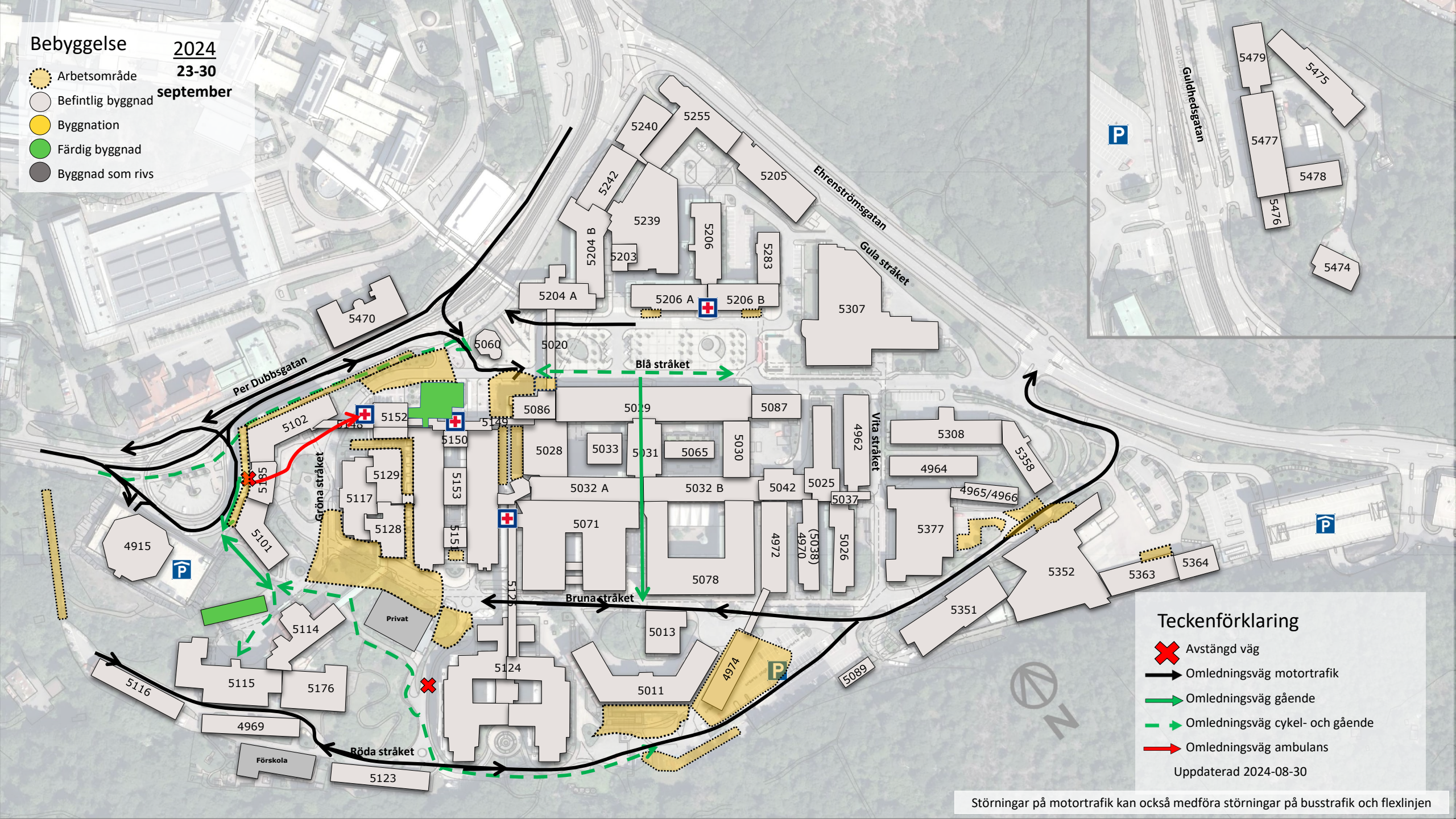
- Avstängd väg
- Omledningsväg motortrafik
- Omledningsväg gående
- Omledningsväg cykel- och gående
- Omledningsväg ambulans

Uppdaterad 2024-08-30


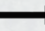
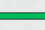
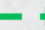
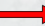
Störningar på motortrafik kan också medföra störningar på busstrafik och flexlinjen

Bebyggelse 2024
23-30
september

-  Arbetsområde
-  Befintlig byggnad
-  Byggnation
-  Färdig byggnad
-  Byggnad som rivs



Teckenförklaring

-  Avstängd väg
-  Omledningsväg motortrafik
-  Omledningsväg gående
-  Omledningsväg cykel- och gående
-  Omledningsväg ambulans

Uppdaterad 2024-08-30

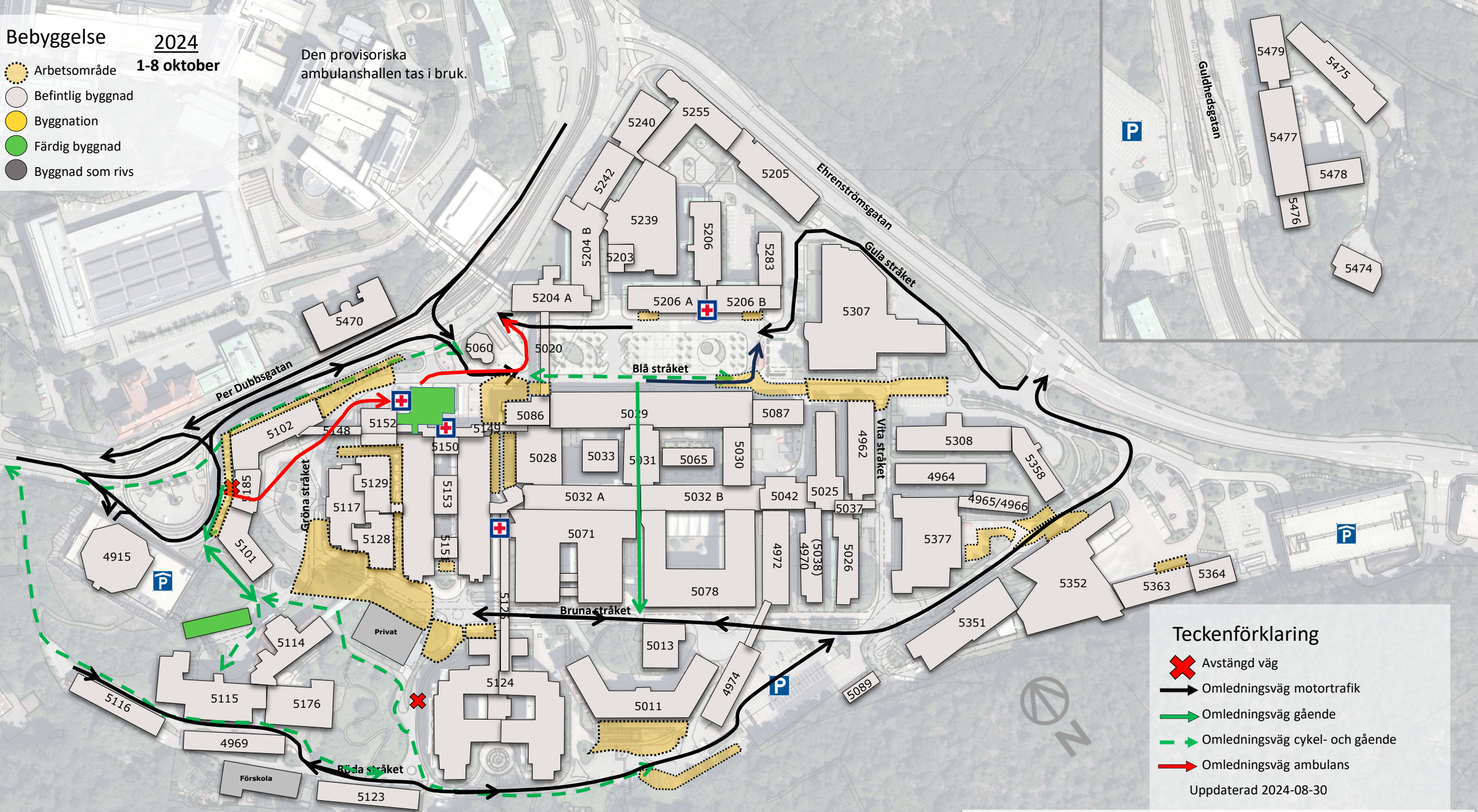
Störningar på motortrafik kan också medföra störningar på busstrafik och flexlinjen

Bebyggelse 2024

1-8 oktober

- Arbetsområde
- Befintlig byggnad
- Byggnation
- Färdig byggnad
- Byggnad som rivs

Den provisoriska ambulanshallen tas i bruk.



Teckenförklaring

- Avstängd väg
- Omledningsväg motortrafik
- Omledningsväg gående
- Omledningsväg cykel- och gående
- Omledningsväg ambulans

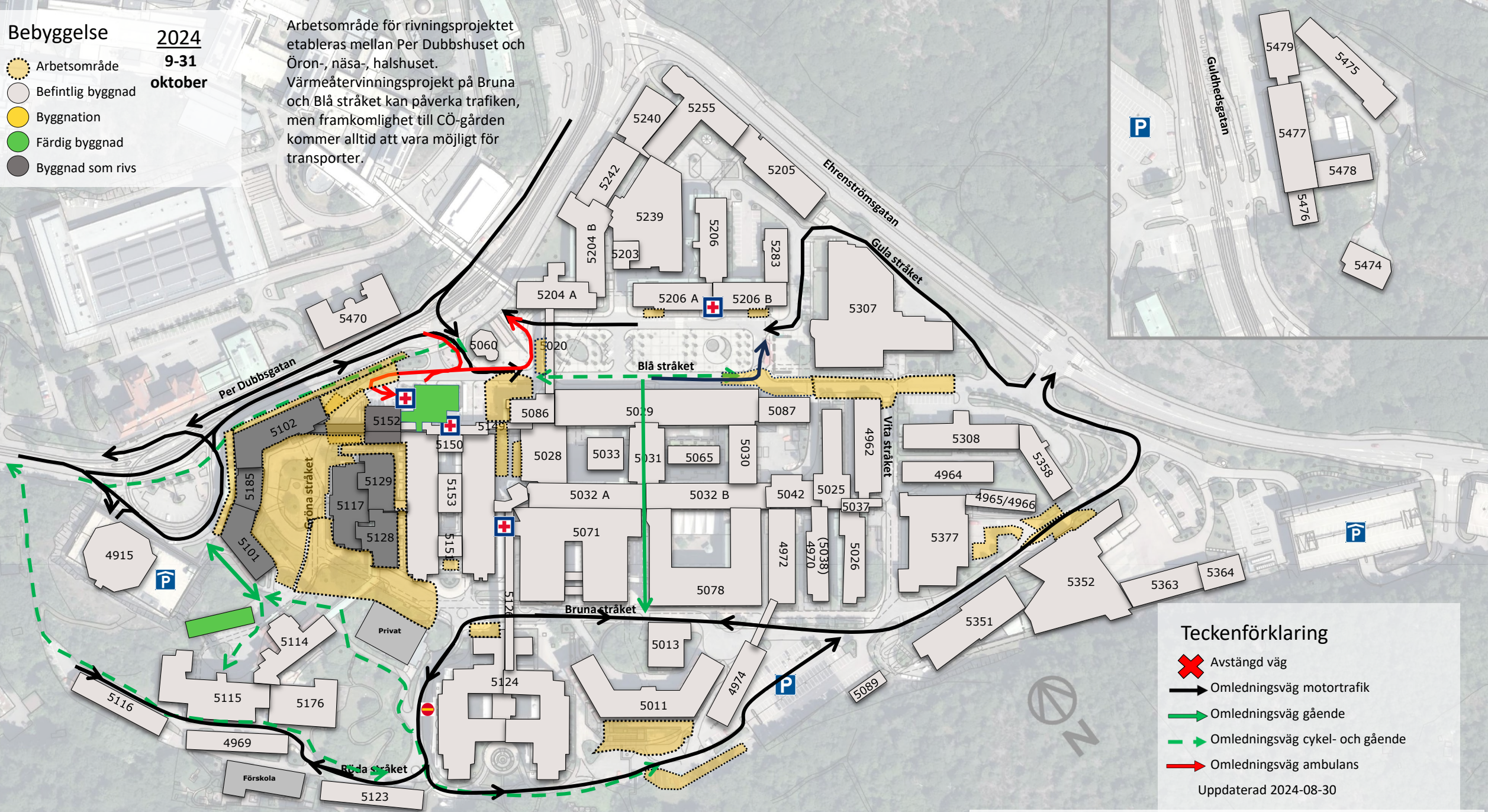
Uppdaterad 2024-08-30

Störningar på motortrafik kan också medföra störningar på busstrafik och flexlinjen



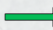
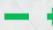
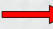
Bebyggelse **2024**
9-31
oktober

-  Arbetsområde
-  Befintlig byggnad
-  Byggnation
-  Färdig byggnad
-  Byggnad som rivs

Arbetsområde för rivningsprojektet etableras mellan Per Dubbshuset och Öron-, näsa-, halshuset. Värmeåtervinningsprojekt på Bruna och Blå stråket kan påverka trafiken, men framkomlighet till CÖ-gården kommer alltid att vara möjligt för transporter.



Teckenförklaring

-  Avstängd väg
-  Omledningsväg motortrafik
-  Omledningsväg gående
-  Omledningsväg cykel- och gående
-  Omledningsväg ambulans

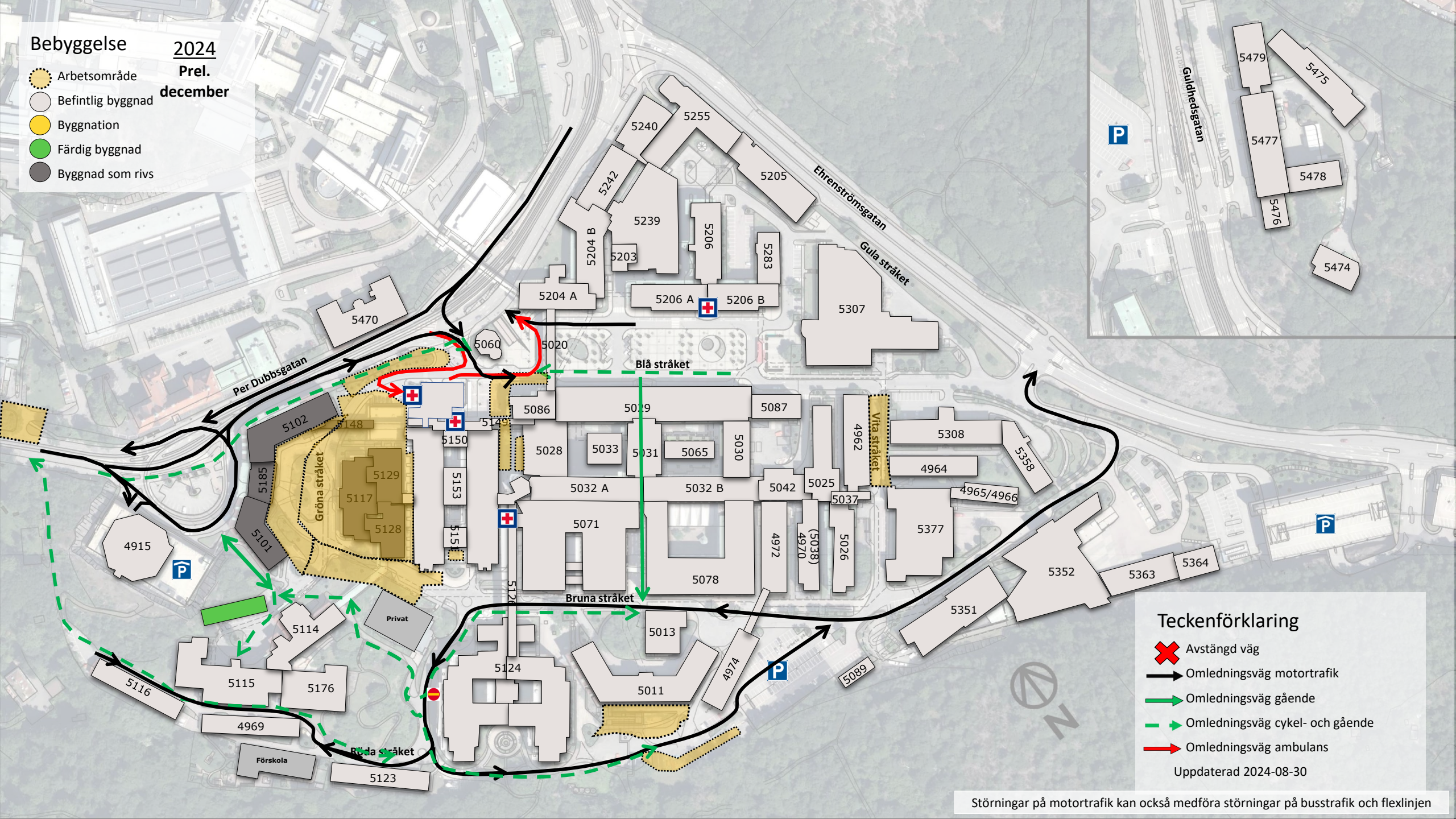
Uppdaterad 2024-08-30

Störningar på motortrafik kan också medföra störningar på busstrafik och flexlinjen

Bebyggelse 2024

Prel. december

- Arbetsområde
- Befintlig byggnad
- Byggnation
- Färdig byggnad
- Byggnad som rivs



Teckenförklaring

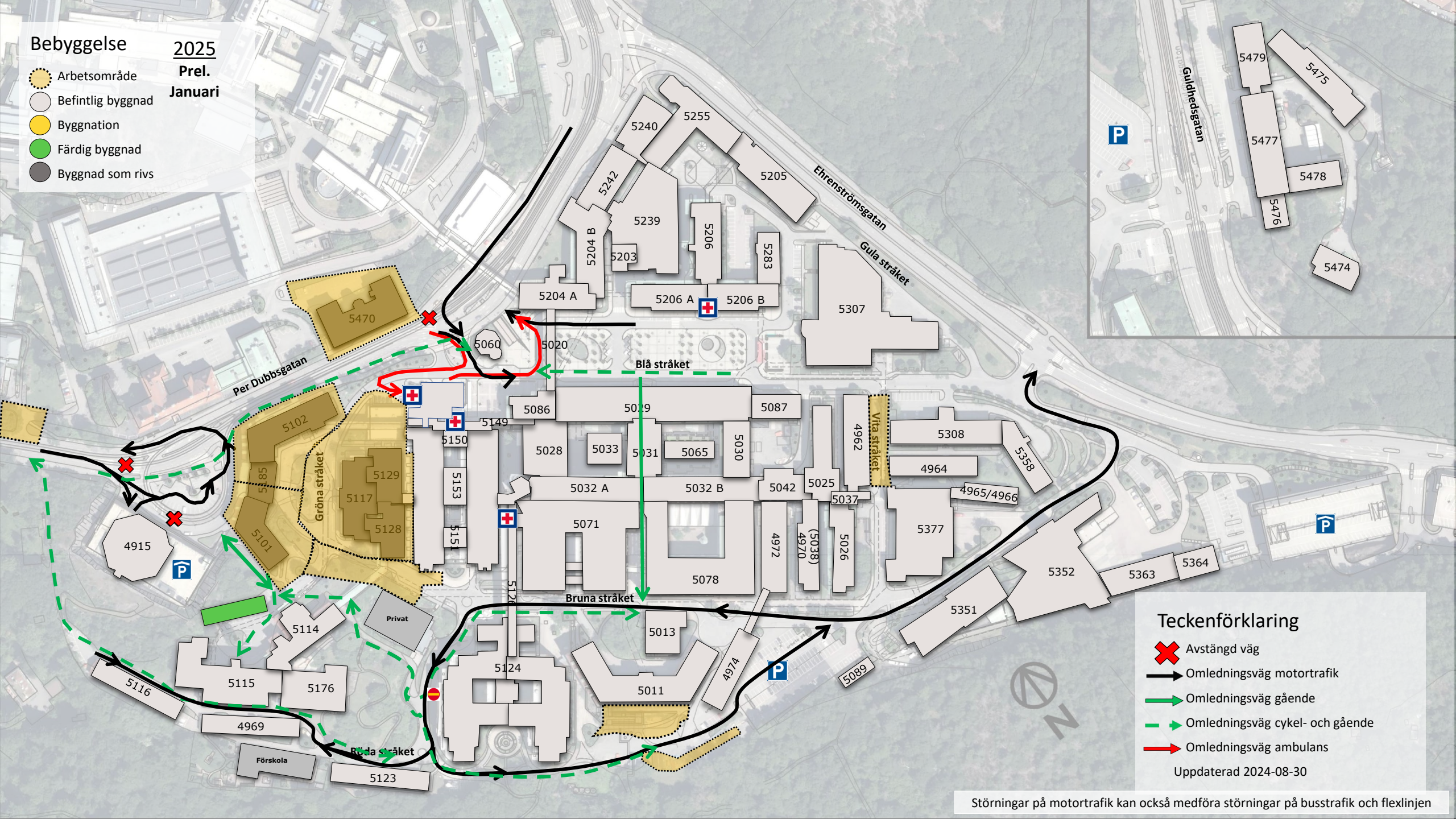
- Avstängd väg
- Omledningsväg motortrafik
- Omledningsväg gående
- Omledningsväg cykel- och gående
- Omledningsväg ambulans

Uppdaterad 2024-08-30


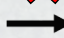
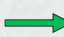
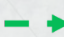

Störningar på motortrafik kan också medföra störningar på busstrafik och flexlinjen

Bebyggelse **2025**
Prel.
Januari

-  Arbetsområde
-  Befintlig byggnad
-  Byggnation
-  Färdig byggnad
-  Byggnad som rivs



Teckenförklaring

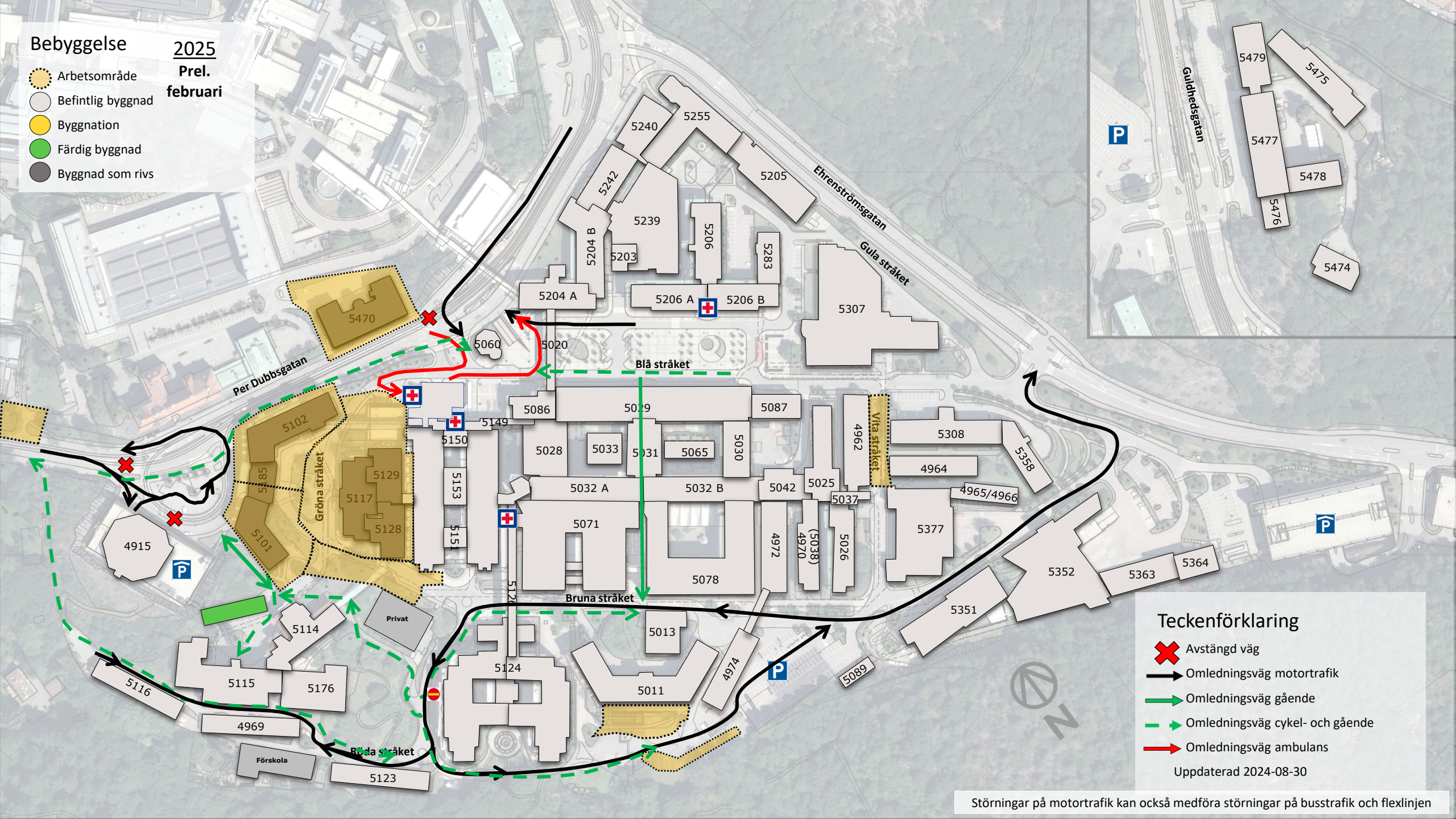
-  Avstängd väg
-  Omledningsväg motortrafik
-  Omledningsväg gående
-  Omledningsväg cykel- och gående
-  Omledningsväg ambulans

Uppdaterad 2024-08-30

Störningar på motortrafik kan också medföra störningar på busstrafik och flexlinjen

Bebyggelse **2025**
Prel. februari

- Arbetsområde
- Befintlig byggnad
- Byggnation
- Färdig byggnad
- Byggnad som rivs



Teckenförklaring

- Avstängd väg
- Omledningsväg motortrafik
- Omledningsväg gående
- Omledningsväg cykel- och gående
- Omledningsväg ambulans

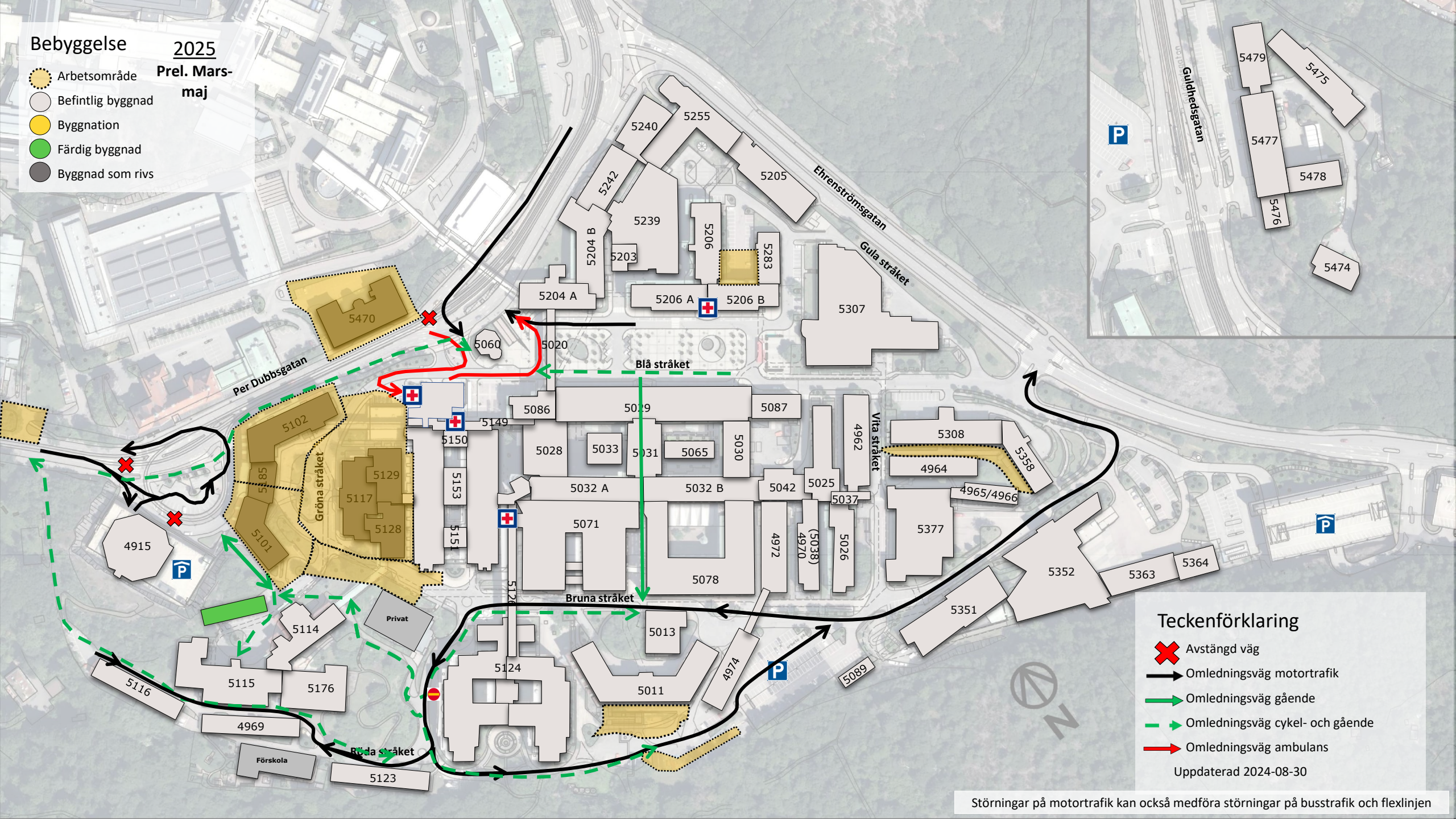
Uppdaterad 2024-08-30

Störningar på motortrafik kan också medföra störningar på busstrafik och flexlinjen

Bebyggelse 2025

Prel. Mars-
maj

- Arbetsområde
- Befintlig byggnad
- Byggnation
- Färdig byggnad
- Byggnad som rivs



Teckenförklaring

- Avstängd väg
- Omledningsväg motortrafik
- Omledningsväg gående
- Omledningsväg cykel- och gående
- Omledningsväg ambulans

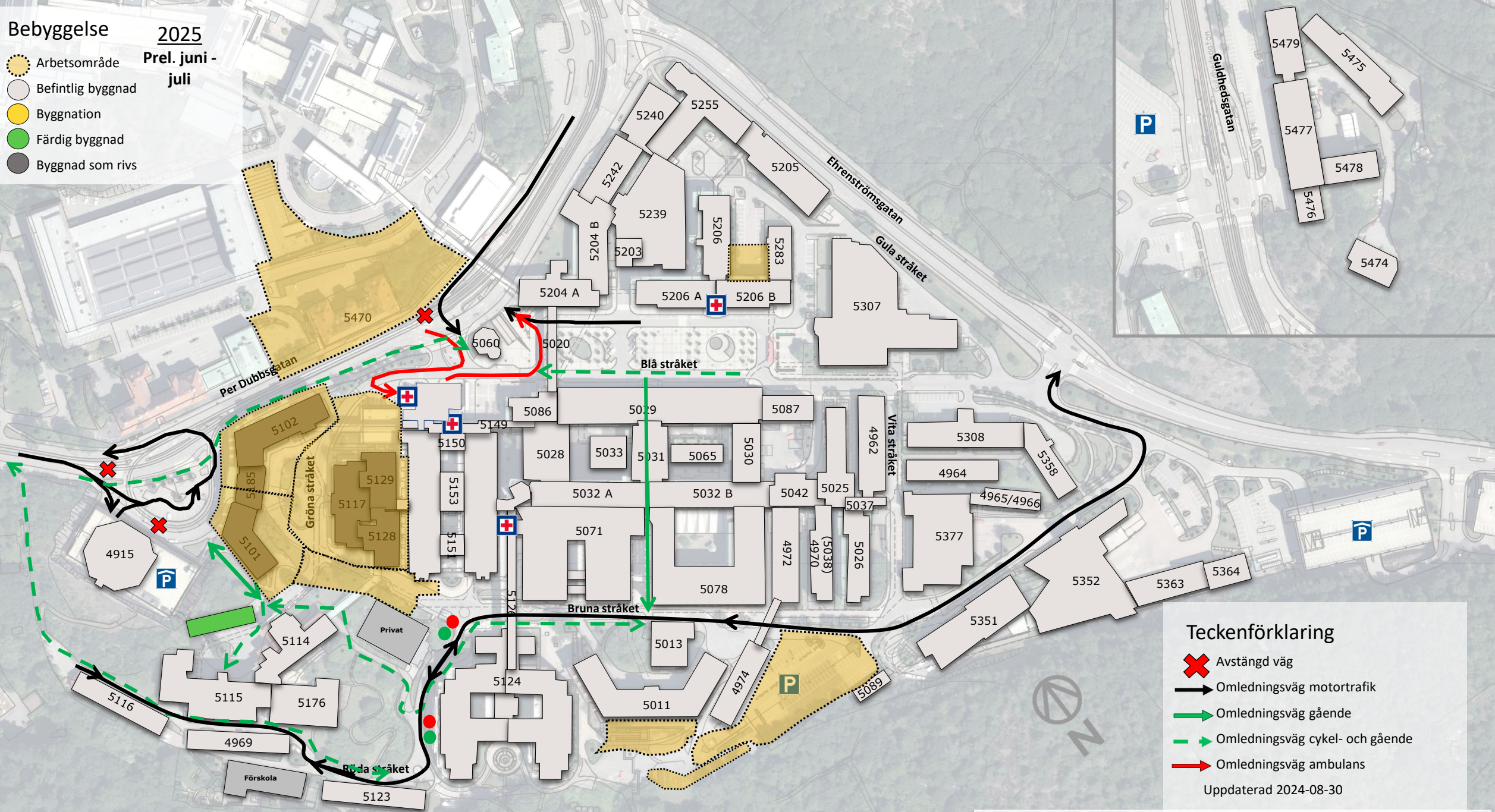
Uppdaterad 2024-08-30

Störningar på motortrafik kan också medföra störningar på busstrafik och flexlinjen

Bebyggelse 2025

Prel. juni - juli

- Arbetsområde
- Befintlig byggnad
- Byggnation
- Färdig byggnad
- Byggnad som rivs



Teckenförklaring

- Avstängd väg
- Omledningsväg motortrafik
- Omledningsväg gående
- Omledningsväg cykel- och gående
- Omledningsväg ambulans

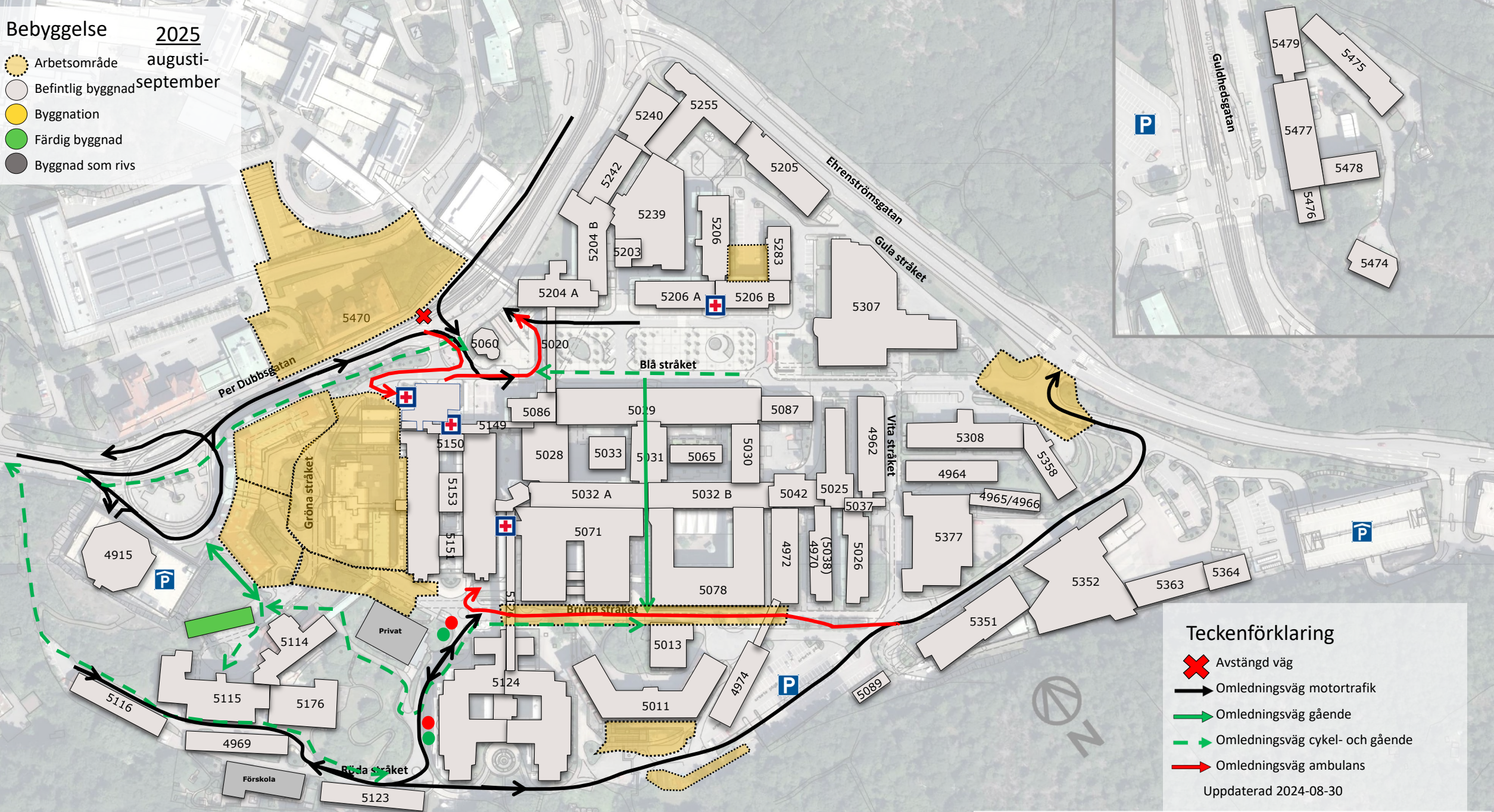
Uppdaterad 2024-08-30

Störningar på motortrafik kan också medföra störningar på busstrafik och flexlinjen

Bebyggelse 2025

augusti-
september

- Arbetsområde
- Befintlig byggnad
- Byggnation
- Färdig byggnad
- Byggnad som rivs



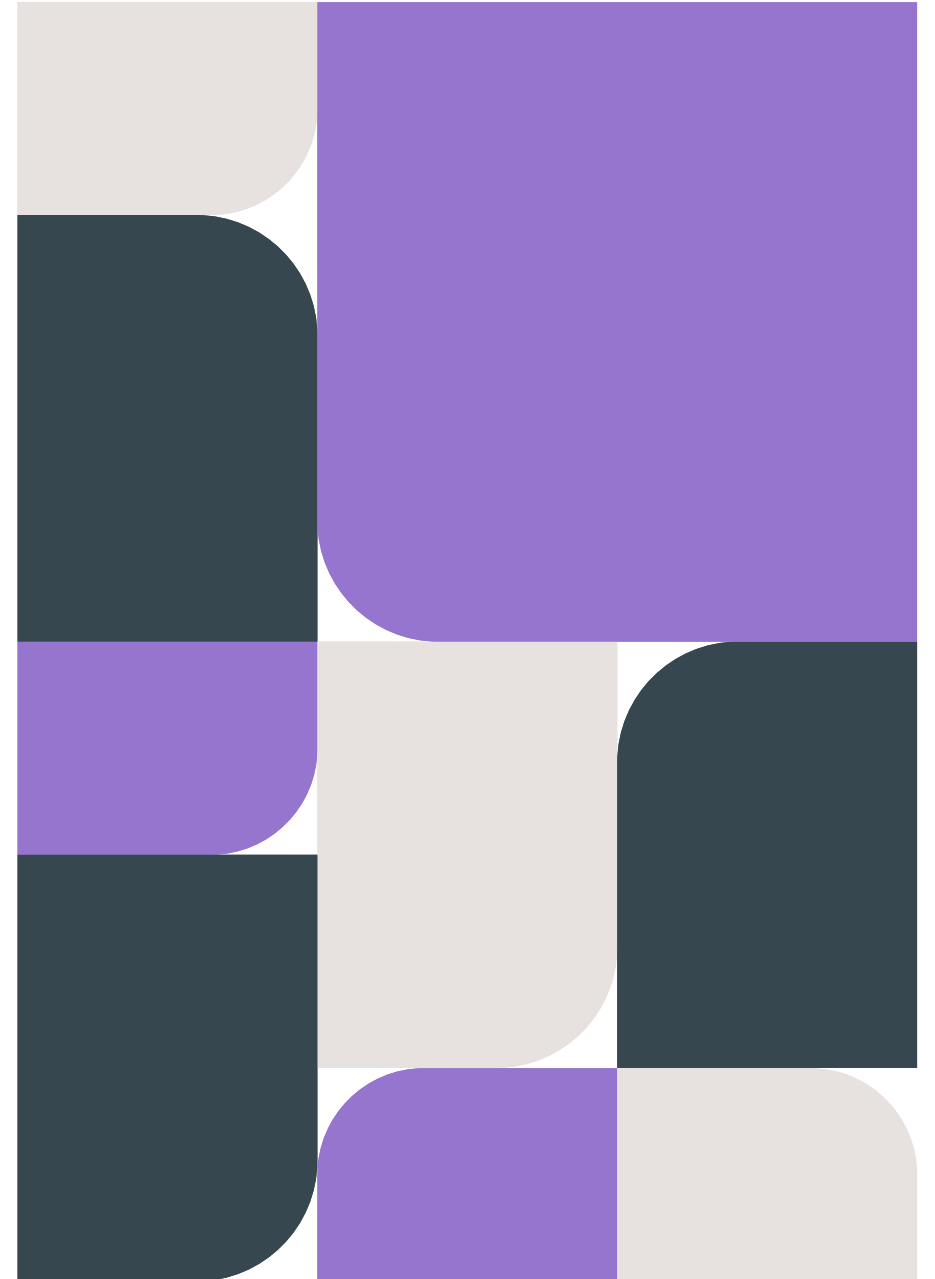
Teckenförklaring

- Avstängd väg
- Omledningsväg motortrafik
- Omledningsväg gående
- Omledningsväg cykel- och gående
- Omledningsväg ambulans




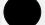


Uppdaterad 2024-08-30

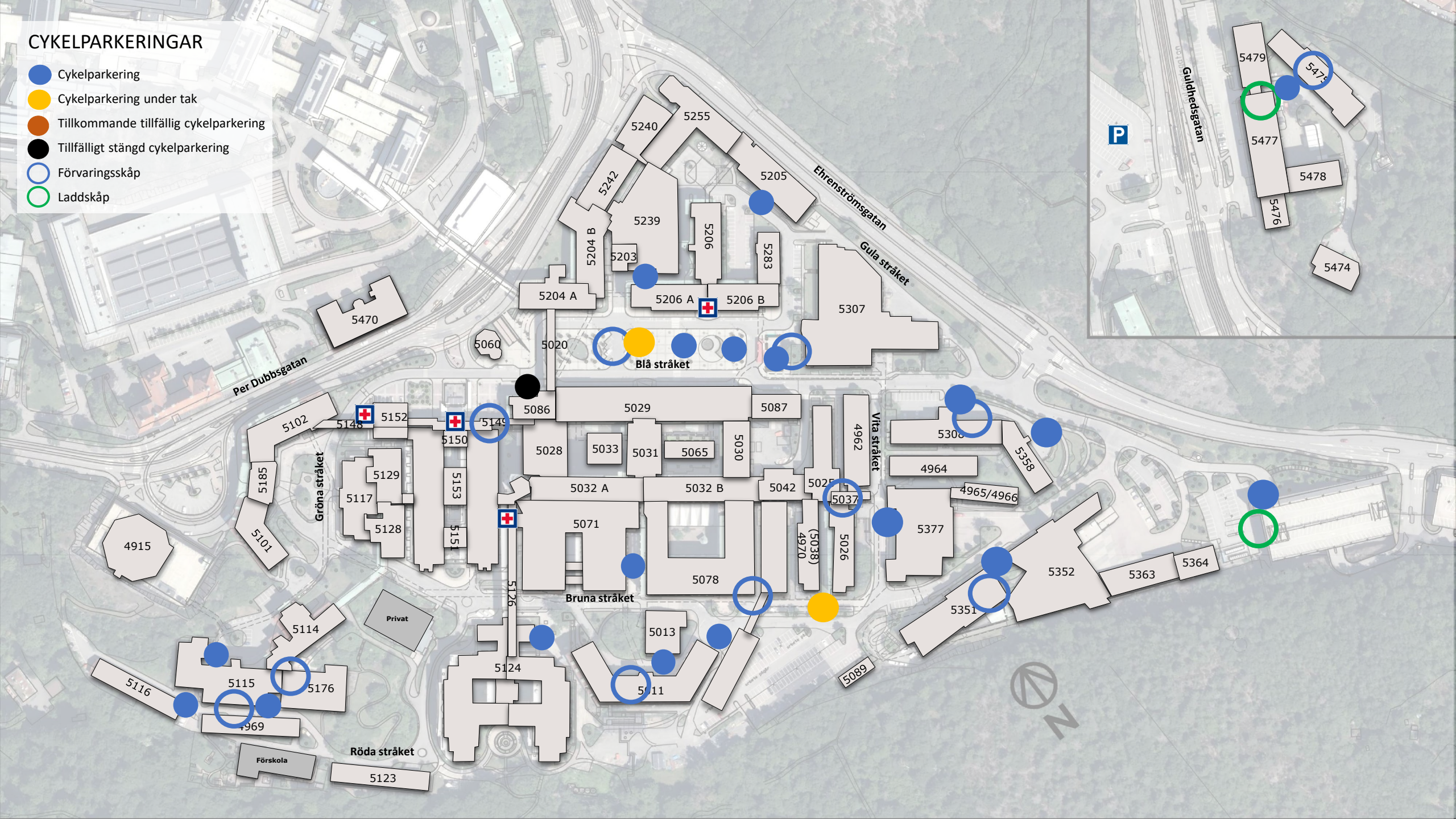
Störningar på motortrafik kan också medföra störningar på busstrafik och flexlinjen

Cykelparkering och batteriplatser Sahlgrenska



CYKELPARKERINGAR

-  Cykelparkering
-  Cykelparkering under tak
-  Tillkommande tillfällig cykelparkering
-  Tillfälligt stängd cykelparkering
-  Förvaringsskåp
-  Laddskåp



Frågor eller synpunkter om cykelförhållanden på Sahlgrenska?

- Intresset för att skapa ett cykelvänligt sjukhus är stort och det finns en särskild projektgrupp på SU som arbetar med dessa frågor i samarbete med oss på Västfastigheter.
 - Länk till cykelvänligt sjukhus:
[Cykelvänligt sjukhus - Sahlgrenska Universitetssjukhuset \(vgregion.se\)](https://vgregion.se/cykelvanligt-sjukhus-sahlgrenska-universitetssjukhuset)
 - Länk till cykelkarta
[Karta Sahlgrenska - personal - 2023.04.18 \(vgregion.se\)](https://vgregion.se/karta-sahlgrenska-personal-2023.04.18)

Du välkommen att kontakta oss på vastfastigheter.kundtjanst@vgregion.se.