

Visuell tidplan juni 2024

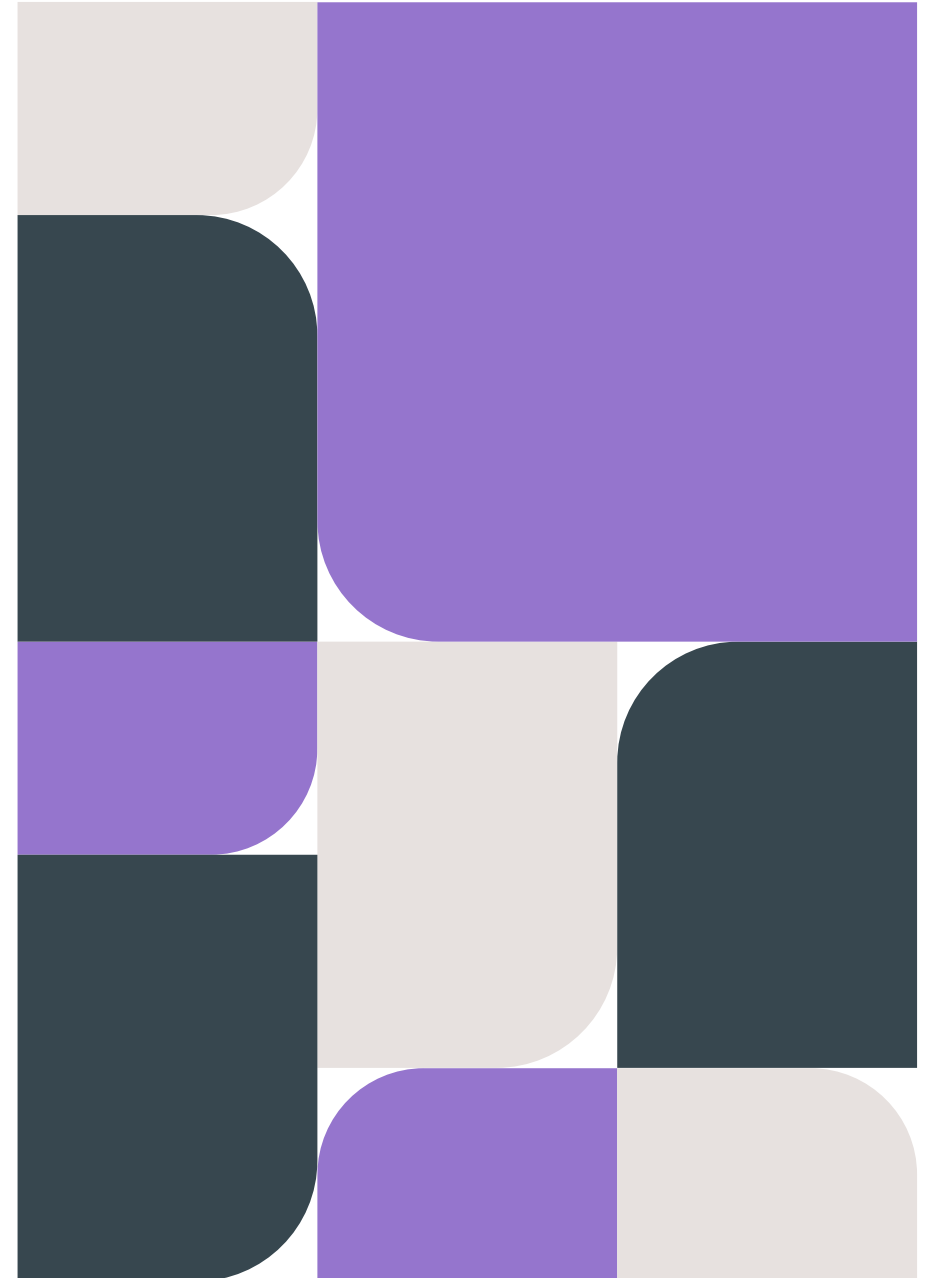
Senast ändrad 240618 av Therese Dannberg,
projektledare Västfastigheter bygg och förvaltning, VGR

Visuell tidplan Sahlgrenska sjukhuset

Den visuella tidplanen är ett verktyg för att se hur pågående och kommande byggprojekt påverkar området.

Kartan uppdateras regelbundet av Västra Götalandsregionens fastighetsförvaltning, Västfastigheter bygg och förvaltning. Säkerställ att du har den senaste versionen.

Observera att tidplanen är preliminär och kan komma att ändras.

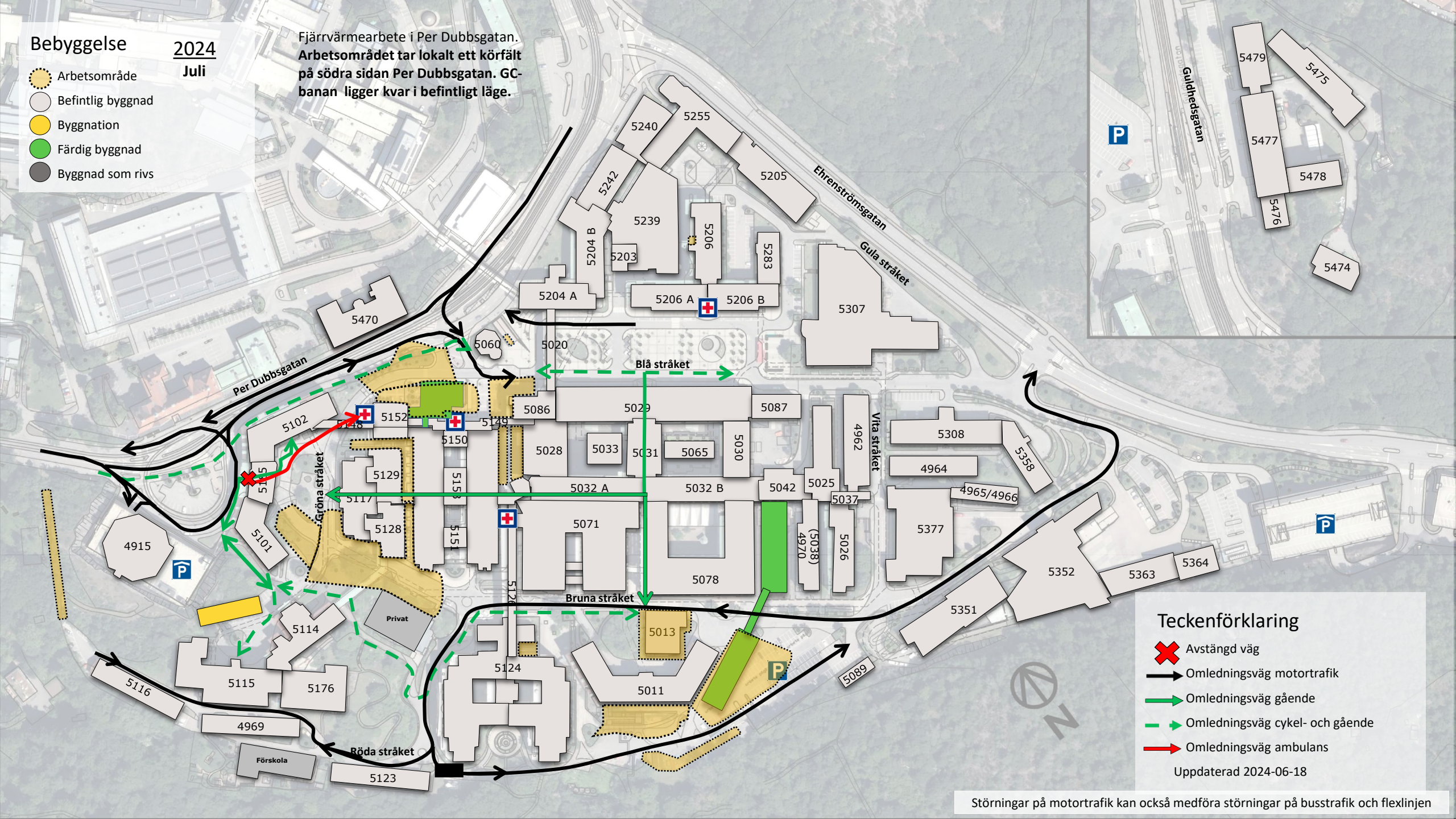


Bebyggelse 2024

Juli

- Arbetsområde
- Befintlig byggnad
- Byggnation
- Färdig byggnad
- Byggnad som rivs

Fjärrvärmearbete i Per Dubbsgatan. Arbetsområdet tar lokalt ett körfält på södra sidan Per Dubbsgatan. GC-banan ligger kvar i befintligt läge.



Teckenförklaring

- Avstängd väg
- Omledningsväg motortrafik
- Omledningsväg gående
- Omledningsväg cykel- och gående
- Omledningsväg ambulans

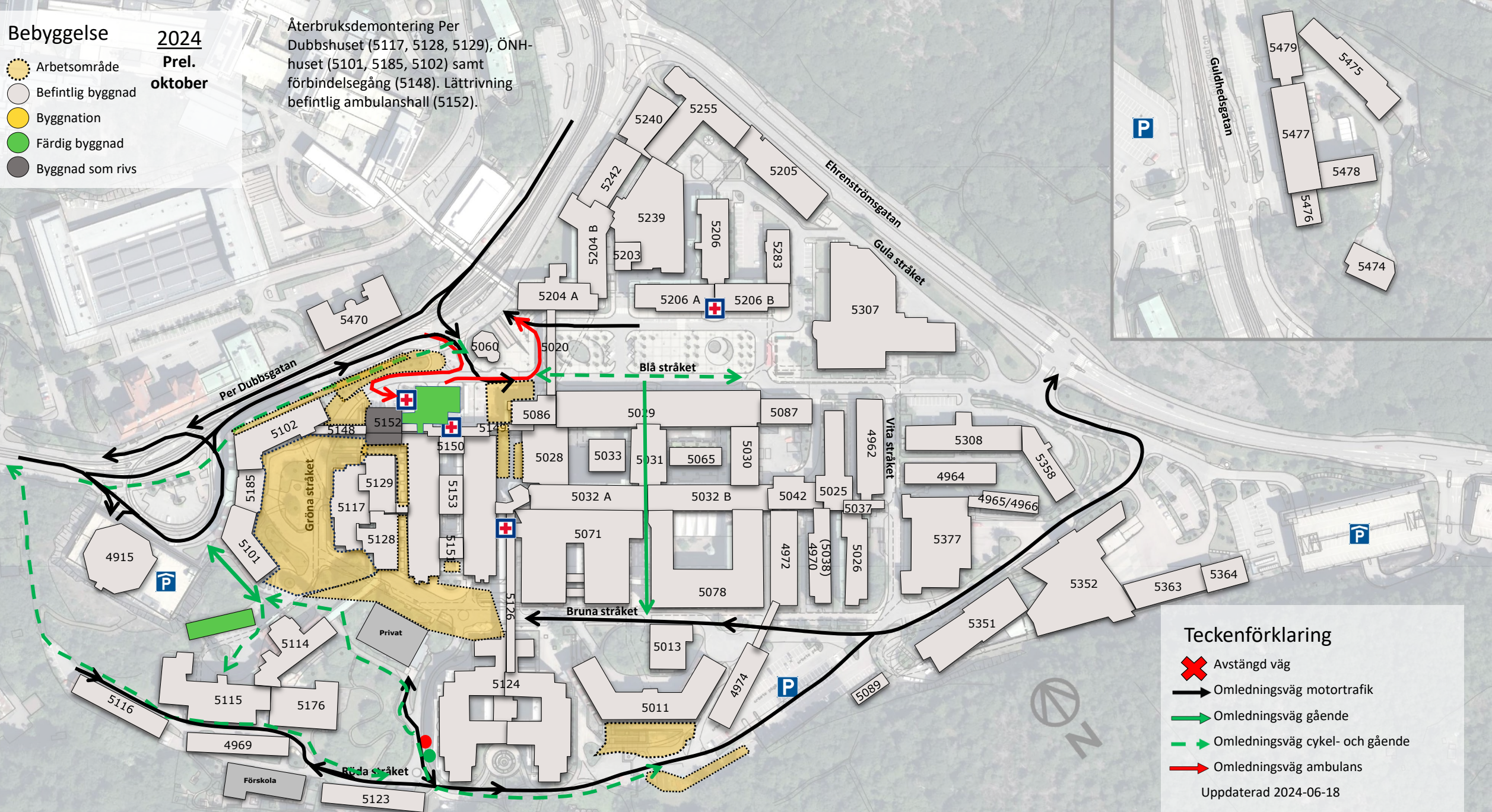
Uppdaterad 2024-06-18

Störningar på motortrafik kan också medföra störningar på busstrafik och flexlinjen


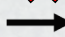

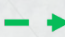

Bebyggelse 2024
Prel. oktober

-  Arbetsområde
-  Befintlig byggnad
-  Byggnation
-  Färdig byggnad
-  Byggnad som rivs

Återbruksdemontering Per Dubbshuset (5117, 5128, 5129), ÖNH-huset (5101, 5185, 5102) samt förbindelsegång (5148). Lättrivning befintlig ambulanshall (5152).



Teckenförklaring

-  Avstängd väg
-  Omledningsväg motortrafik
-  Omledningsväg gående
-  Omledningsväg cykel- och gående
-  Omledningsväg ambulans

Uppdaterad 2024-06-18

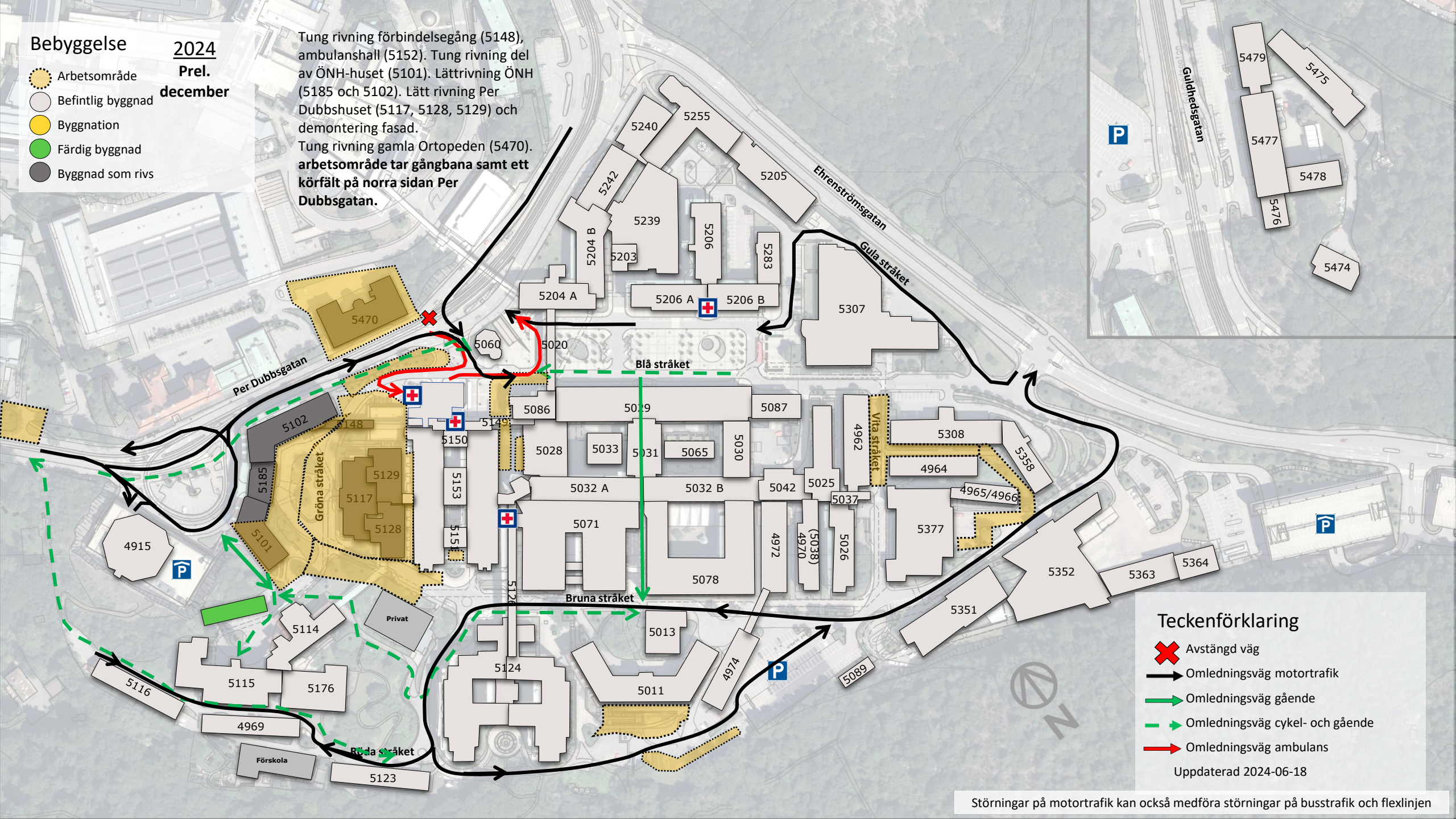
Störningar på motortrafik kan också medföra störningar på busstrafik och flexlinjen

Bebyggelse 2024

Prel. december

- Arbetsområde
- Befintlig byggnad
- Byggnation
- Färdig byggnad
- Byggnad som rivs

Tung rivning förbindelsegång (5148), ambulanshall (5152). Tung rivning del av ÖNH-huset (5101). Lättrivning ÖNH (5185 och 5102). Lätt rivning Per Dubbshuset (5117, 5128, 5129) och demontering fasad. Tung rivning gamla Ortopeden (5470). **arbetsområde tar gångbana samt ett körfält på norra sidan Per Dubbsgatan.**



Teckenförklaring

- Avstängd väg
- Omledningsväg motortrafik
- Omledningsväg gående
- Omledningsväg cykel- och gående
- Omledningsväg ambulans

Uppdaterad 2024-06-18

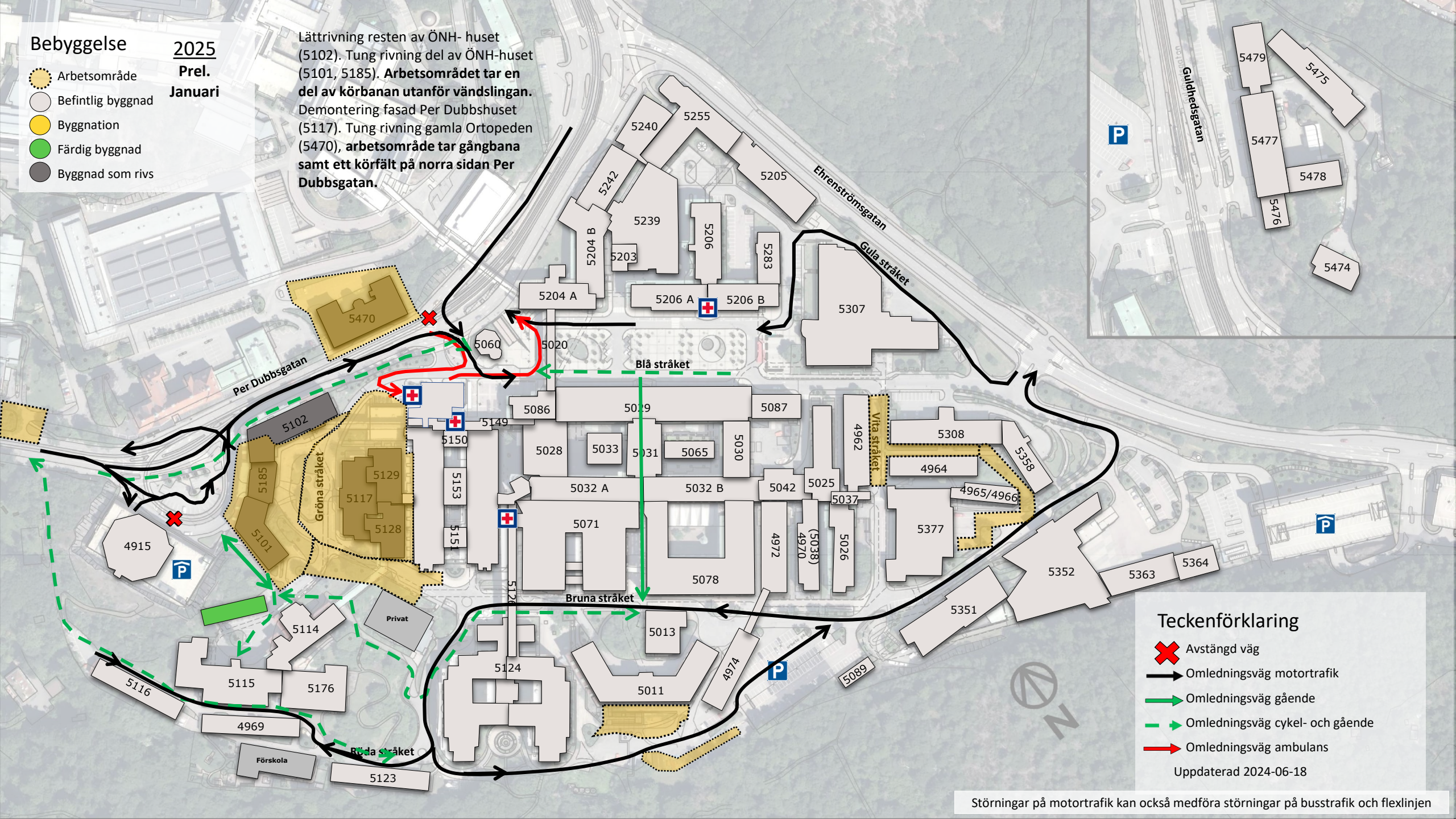
Störningar på motortrafik kan också medföra störningar på busstrafik och flexlinjen

Bebyggelse 2025

Prel. Januari

- Arbetsområde
- Befintlig byggnad
- Byggnation
- Färdig byggnad
- Byggnad som rivs

Lättrivning resten av ÖNH- huset (5102). Tung rivning del av ÖNH-huset (5101, 5185). **Arbetsområdet tar en del av körbanan utanför vändslingan.** Demontering fasad Per Dubbshuset (5117). Tung rivning gamla Ortopeden (5470), **arbetsområde tar gångbana samt ett körfält på norra sidan Per Dubbsgatan.**



Teckenförklaring

- Avstängd väg
- Omledningsväg motortrafik
- Omledningsväg gående
- Omledningsväg cykel- och gående
- Omledningsväg ambulans

Uppdaterad 2024-06-18

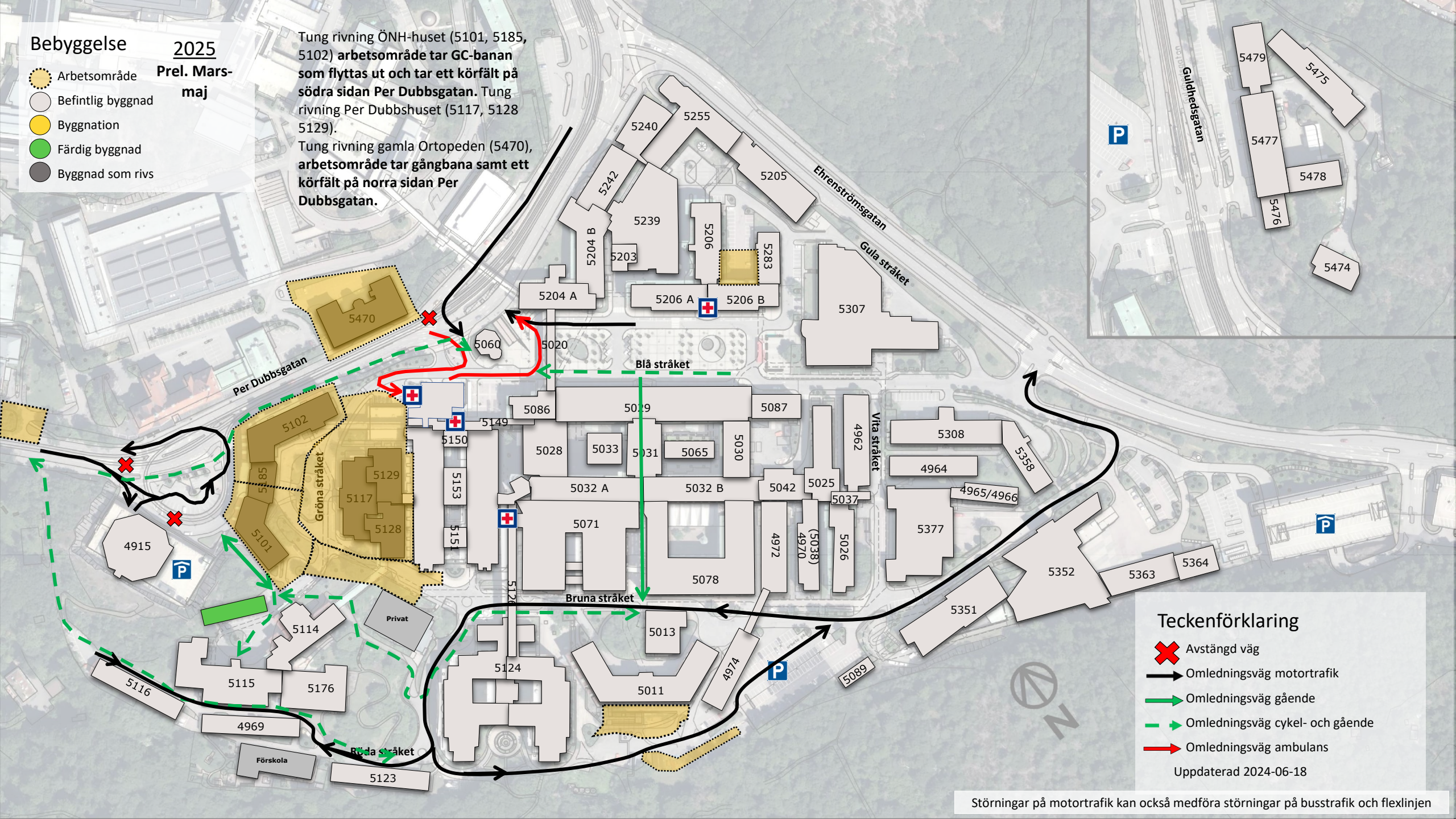
Störningar på motortrafik kan också medföra störningar på busstrafik och flexlinjen

Bebyggelse 2025

Prel. Mars-
maj

- Arbetsområde
- Befintlig byggnad
- Byggnation
- Färdig byggnad
- Byggnad som rivs

Tung rivning ÖNH-huset (5101, 5185, 5102) arbetsområde tar GC-banan som flyttas ut och tar ett körfält på södra sidan Per Dubbsgatan. Tung rivning Per Dubbshuset (5117, 5128 5129). Tung rivning gamla Ortopeden (5470), arbetsområde tar gångbana samt ett körfält på norra sidan Per Dubbsgatan.



Teckenförklaring

- Avstängd väg
- Omledningsväg motortrafik
- Omledningsväg gående
- Omledningsväg cykel- och gående
- Omledningsväg ambulans

Uppdaterad 2024-06-18

Störningar på motortrafik kan också medföra störningar på busstrafik och flexlinjen

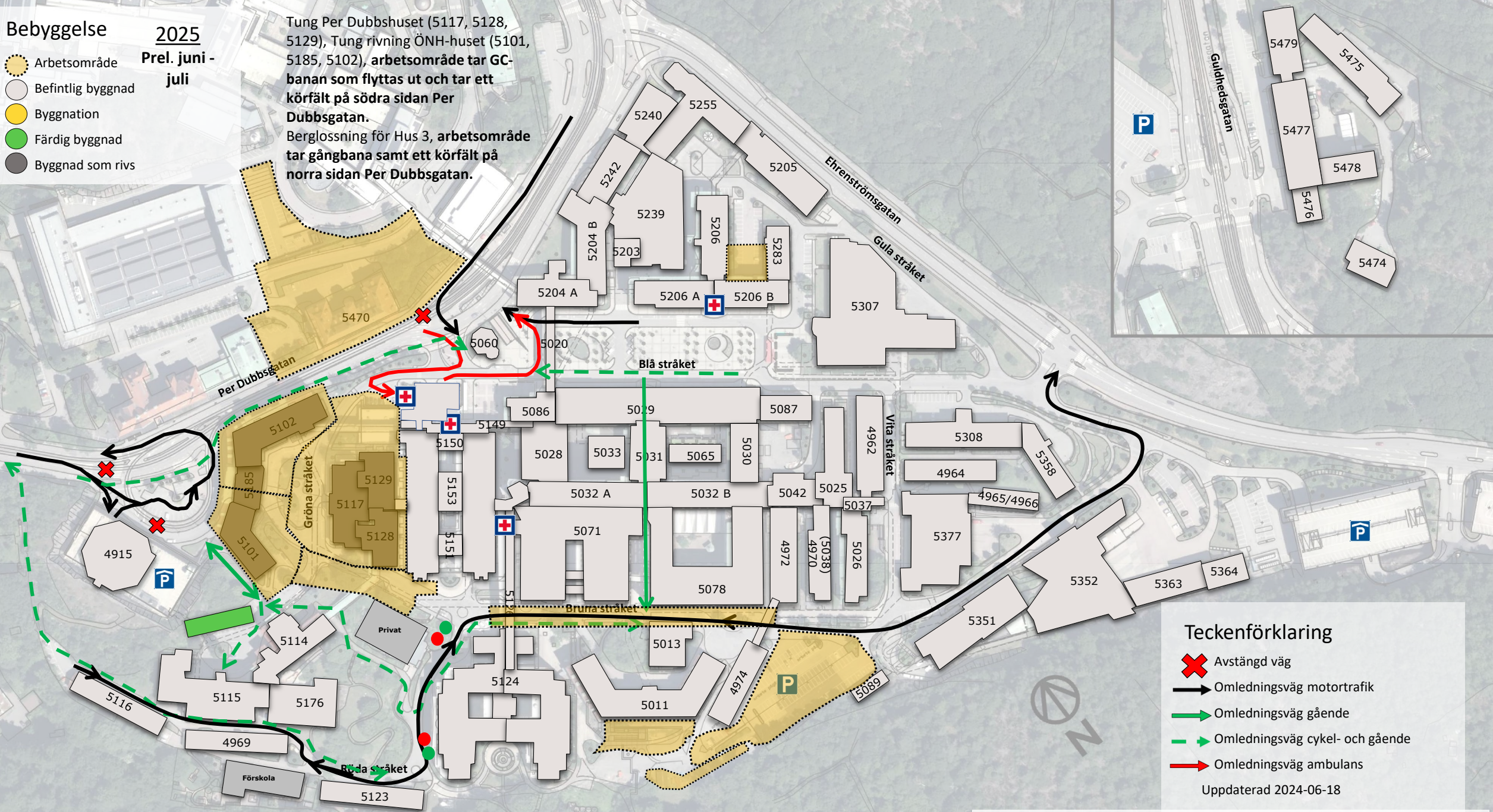
Bebyggelse 2025

Prel. juni - juli

- Arbetsområde
- Befintlig byggnad
- Byggnation
- Färdig byggnad
- Byggnad som rivs

Tung Per Dubbshuset (5117, 5128, 5129), Tung rivning ÖNH-huset (5101, 5185, 5102), arbetsområde tar GC-banan som flyttas ut och tar ett körfält på södra sidan Per Dubbsgatan.

Berglossning för Hus 3, arbetsområde tar gångbana samt ett körfält på norra sidan Per Dubbsgatan.



Teckenförklaring

- Avstängd väg
- Omledningsväg motortrafik
- Omledningsväg gående
- Omledningsväg cykel- och gående
- Omledningsväg ambulans

Uppdaterad 2024-06-18

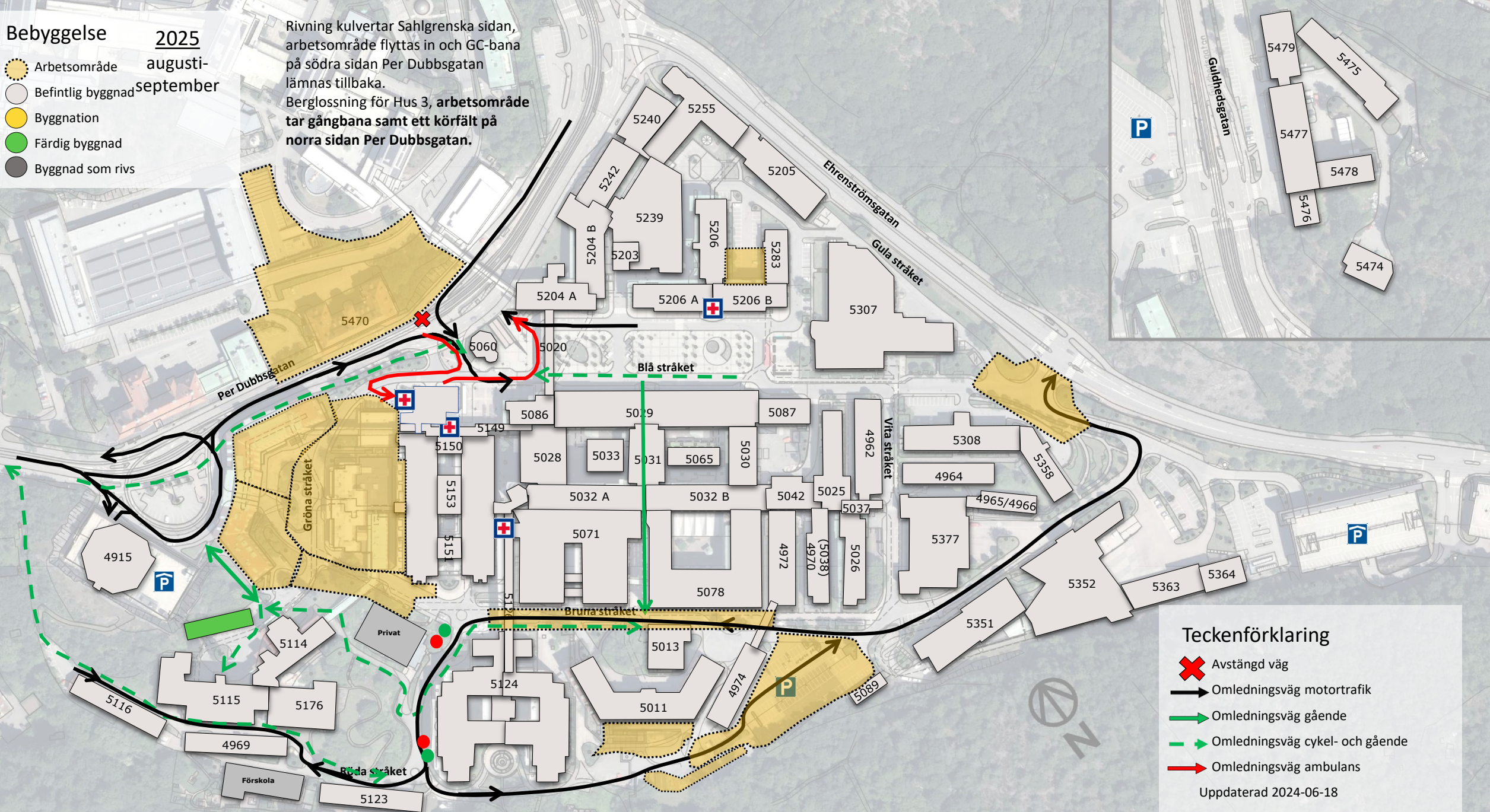
Störningar på motortrafik kan också medföra störningar på busstrafik och flexlinjen

Bebyggelse 2025

augusti-
september

- Arbetsområde
- Befintlig byggnad
- Byggnation
- Färdig byggnad
- Byggnad som rivs

Rivning kulvertar Sahlgrenska sidan, arbetsområde flyttas in och GC-bana på södra sidan Per Dubbsgatan lämnas tillbaka. Berglossning för Hus 3, arbetsområde tar gångbana samt ett körfält på norra sidan Per Dubbsgatan.



Teckenförklaring

- Avstängd väg
- Omledningsväg motortrafik
- Omledningsväg gående
- Omledningsväg cykel- och gående
- Omledningsväg ambulans

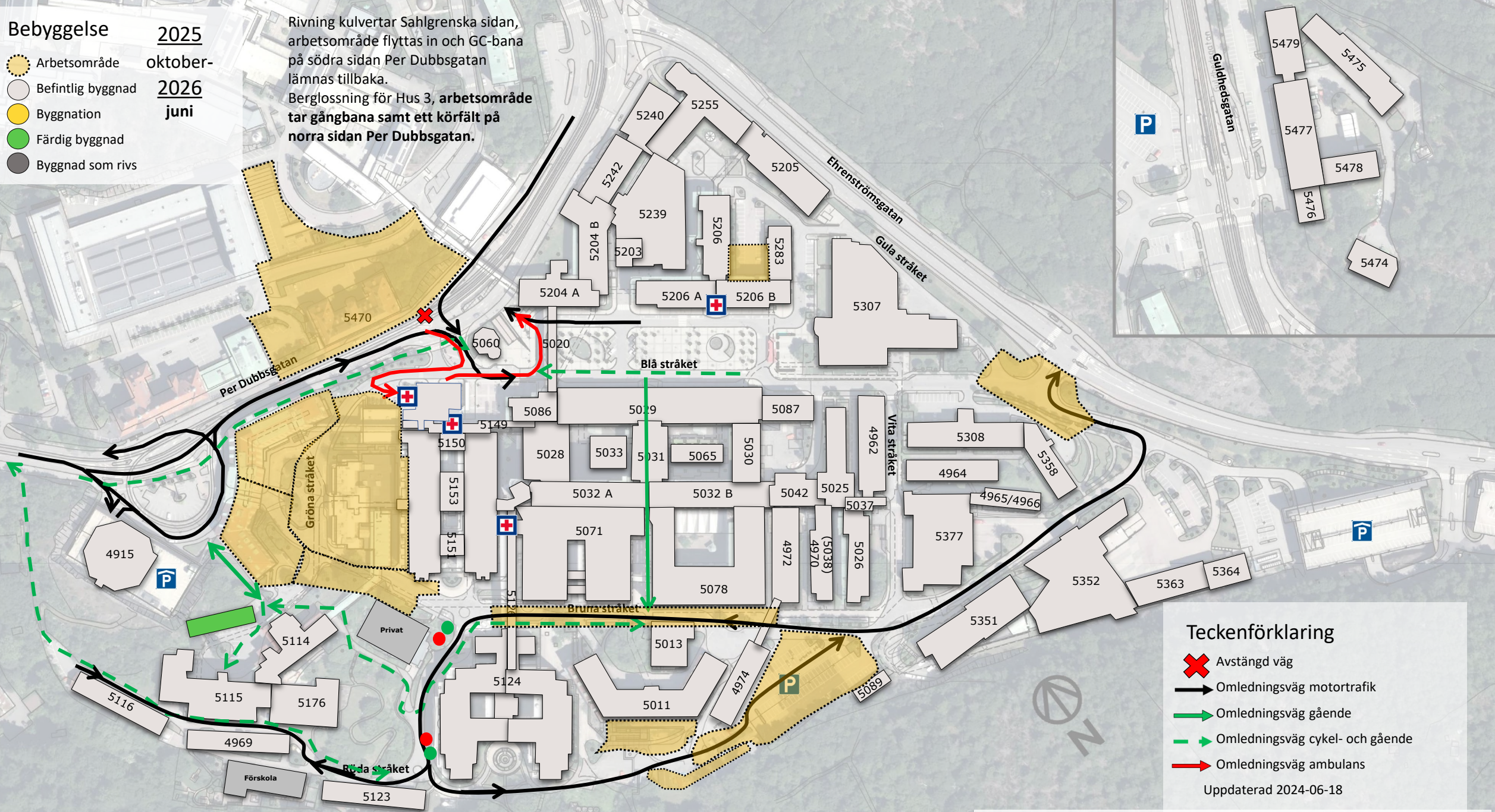
Uppdaterad 2024-06-18

Störningar på motortrafik kan också medföra störningar på busstrafik och flexlinjen

Bebyggelse 2025

- Arbetsområde oktober-2026
- Befintlig byggnad juni
- Byggnation
- Färdig byggnad
- Byggnad som rivs

Rivning kulvertar Sahlgrenska sidan, arbetsområde flyttas in och GC-bana på södra sidan Per Dubbsgatan lämnas tillbaka. Berglossning för Hus 3, arbetsområde tar gångbana samt ett körfält på norra sidan Per Dubbsgatan.



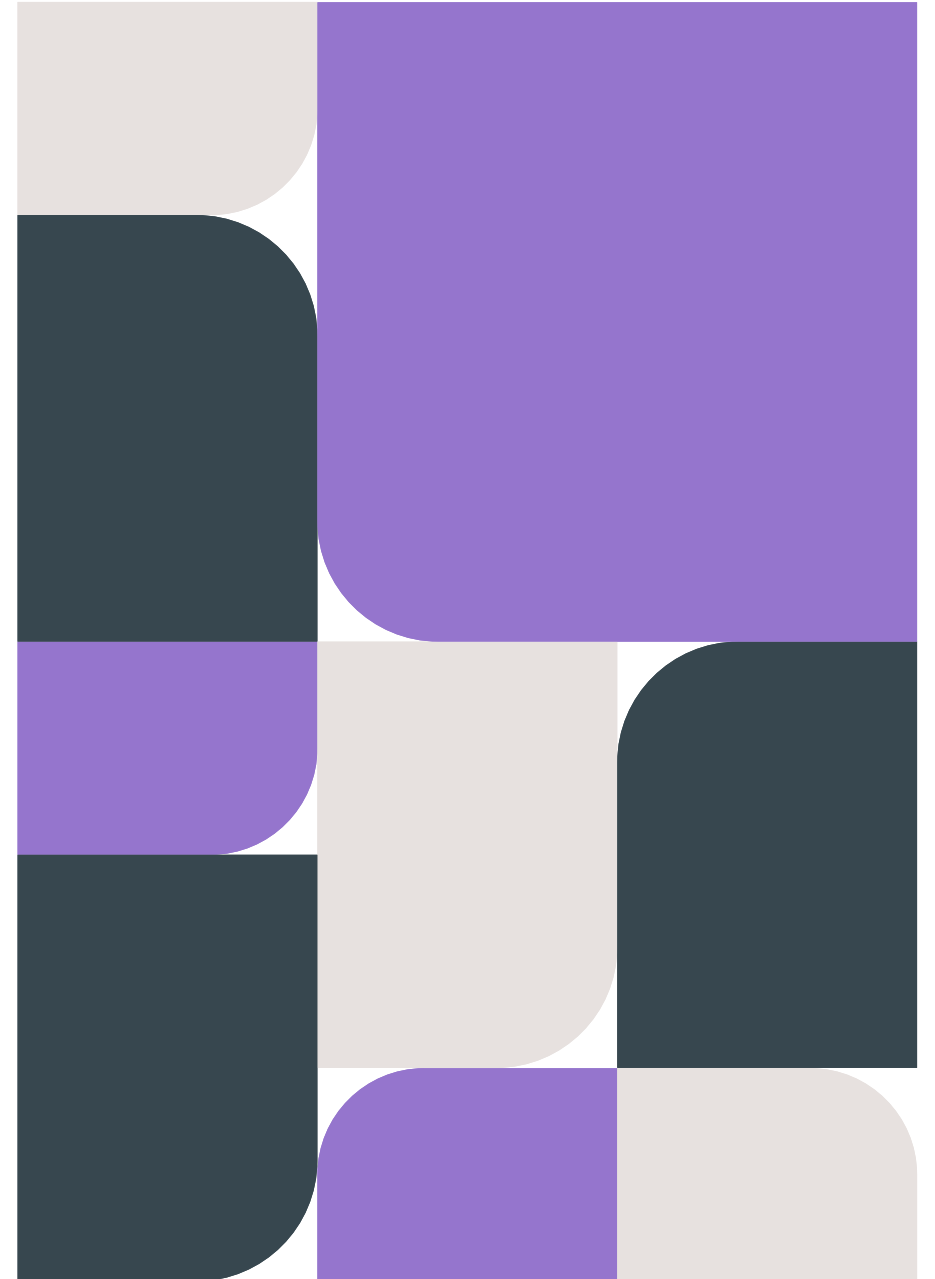
Teckenförklaring

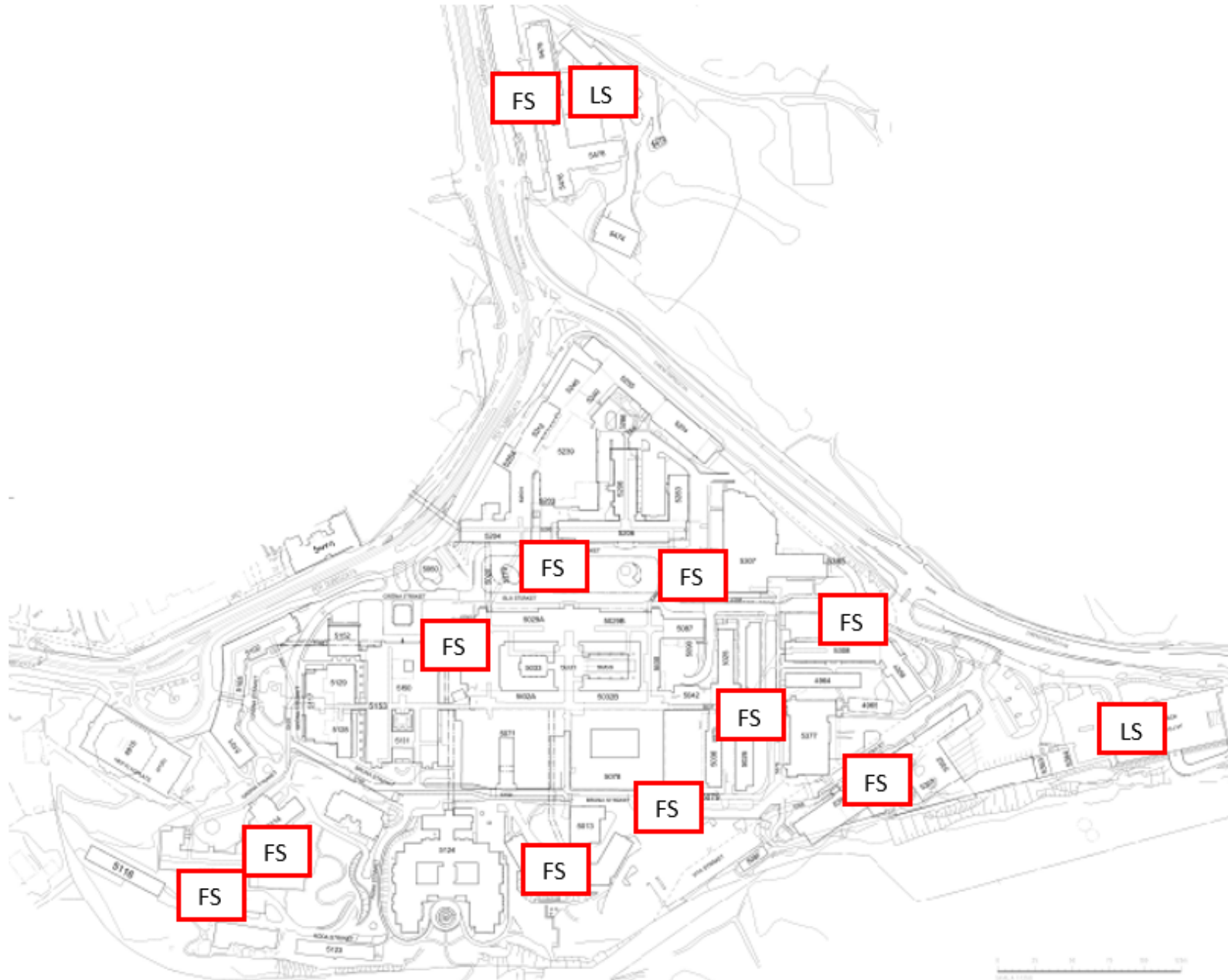
- Avstängd väg
- Omledningsväg motortrafik
- Omledningsväg gående
- Omledningsväg cykel- och gående
- Omledningsväg ambulans

Uppdaterad 2024-06-18

Störningar på motortrafik kan också medföra störningar på busstrafik och flexlinjen

Cykelparkering och batteriplatser Sahlgrenska





FS=
Förvaringsskåp
LS= laddskåp



Frågor eller synpunkter om cykelförhållanden på Sahlgrenska?

- Intresset för att skapa ett cykelvänligt sjukhus är stort och det finns en särskild projektgrupp på SU som arbetar med dessa frågor i samarbete med oss på Västfastigheter.
 - Länk till cykelvänligt sjukhus:
[Cykelvänligt sjukhus - Sahlgrenska Universitetssjukhuset \(vgregion.se\)](https://vgregion.se/cykelvanligt-sjukhus-sahlgrenska-universitetssjukhuset)
 - Länk till cykelkarta
[Karta Sahlgrenska - personal - 2023.04.18 \(vgregion.se\)](https://vgregion.se/karta-sahlgrenska-personal-2023.04.18)

Du välkommen att kontakta oss på vastfastigheter.kundtjanst@vgregion.se.