

Visuell tidplan april 2024

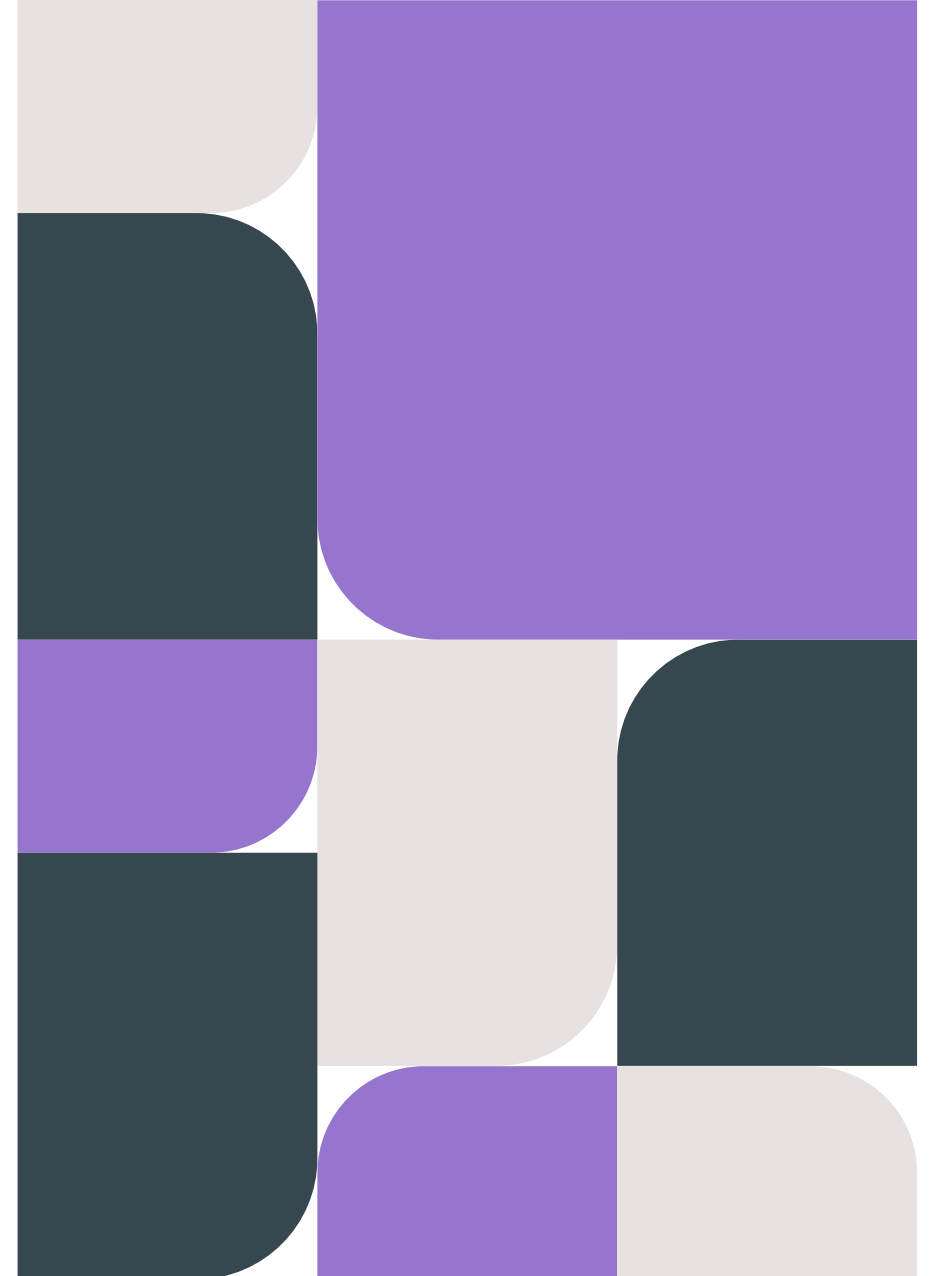
Senast ändrad 240426 av Therese Dannberg,
projektledare Västfastigheter bygg och förvaltning, VGR

Visuell tidplan Sahlgrenska sjukhuset

Den visuella tidplanen är ett verktyg för att se hur pågående och kommande byggprojekt påverkar området.

Kartan uppdateras regelbundet av Västra Götalandsregionens fastighetsförvaltning, Västfastigheter bygg och förvaltning. Säkerställ att du har den senaste versionen.

Observera att tidplanen är preliminär och kan komma att ändras.

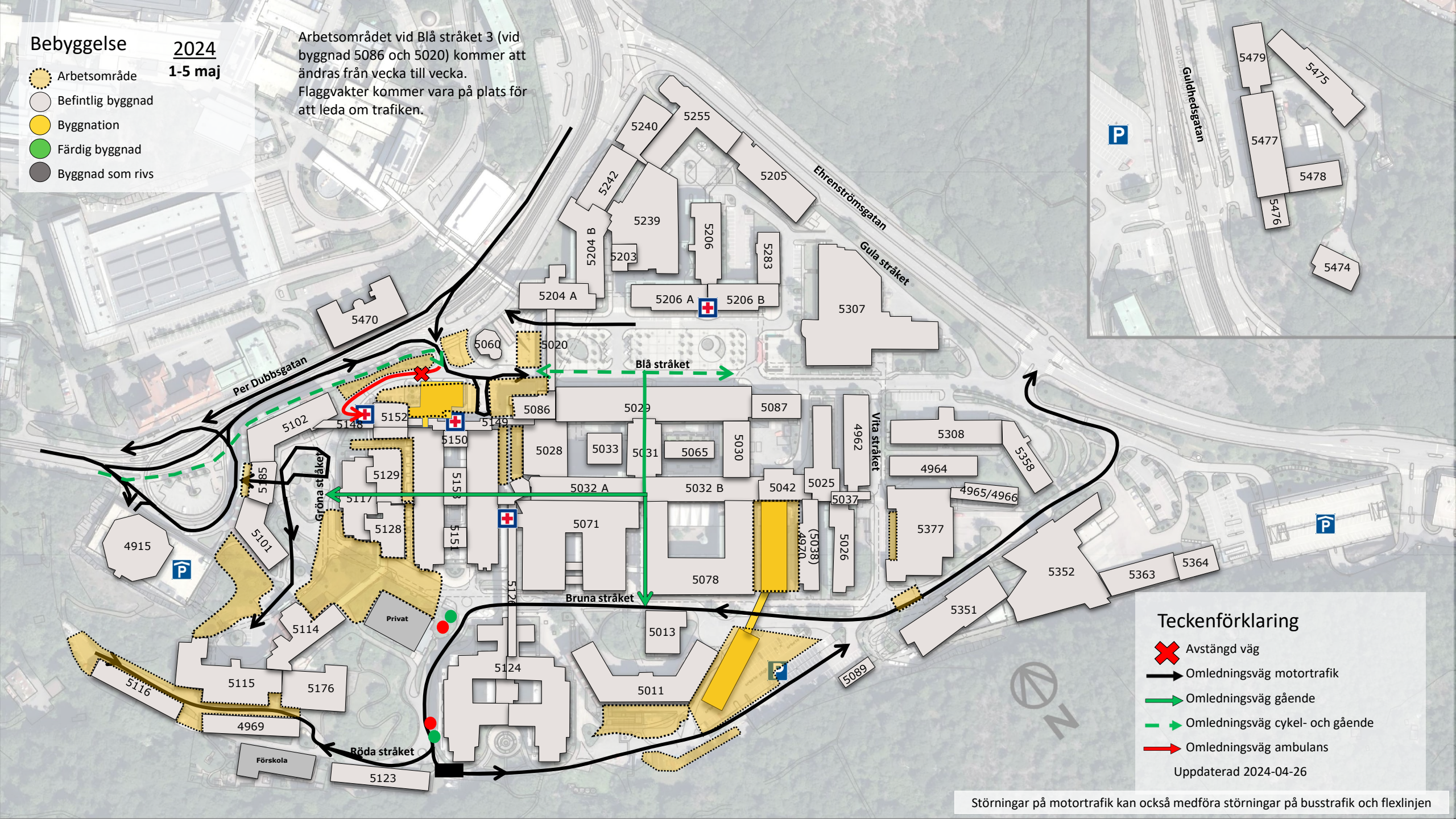


Bebyggelse 2024

1-5 maj

- Arbetsområde
- Befintlig byggnad
- Byggnation
- Färdig byggnad
- Byggnad som rivs

Arbetsområdet vid Blå stråket 3 (vid byggnad 5086 och 5020) kommer att ändras från vecka till vecka. Flaggvakter kommer vara på plats för att leda om trafiken.



Teckenförklaring

- Avstängd väg
- Omledningsväg motortrafik
- Omledningsväg gående
- Omledningsväg cykel- och gående
- Omledningsväg ambulans

Uppdaterad 2024-04-26

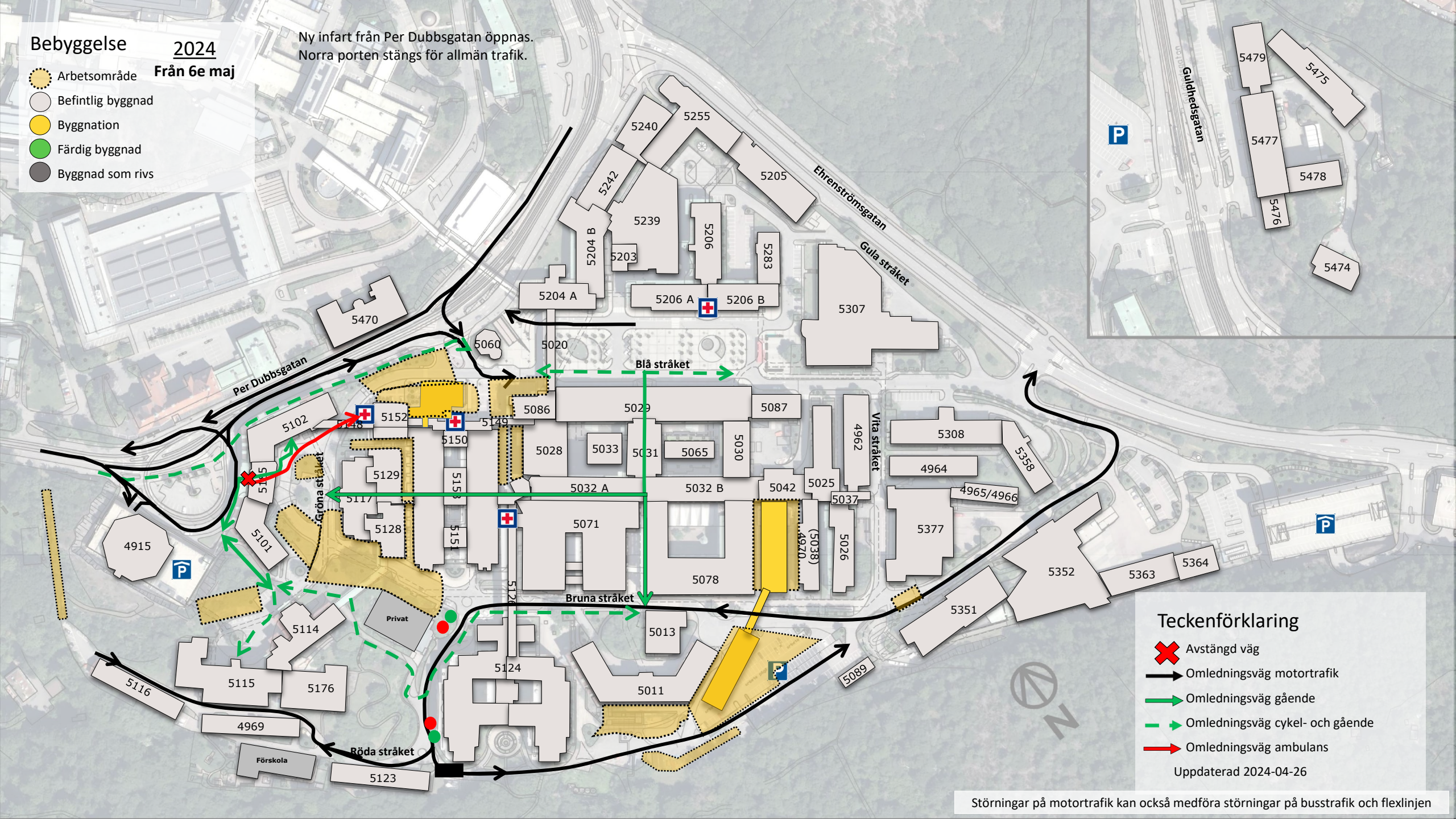
Störningar på motortrafik kan också medföra störningar på busstrafik och flexlinjen

Bebyggelse 2024

Från 6e maj

- Arbetsområde
- Befintlig byggnad
- Byggnation
- Färdig byggnad
- Byggnad som rivs

Ny infart från Per Dubbsgatan öppnas.
Norra porten stängs för allmän trafik.



Teckenförklaring

- Avstängd väg
- Omledningsväg motortrafik
- Omledningsväg gående
- Omledningsväg cykel- och gående
- Omledningsväg ambulans

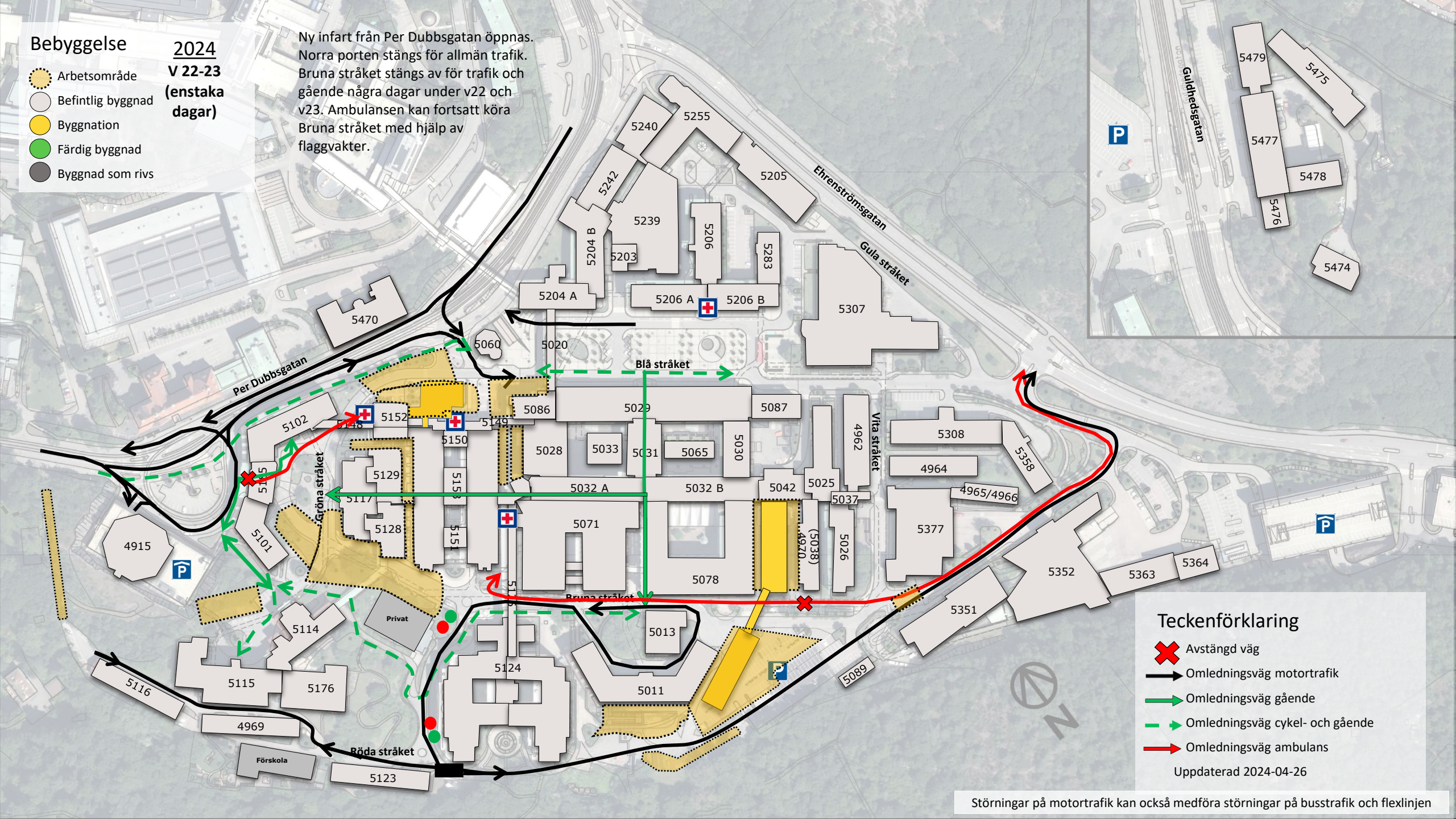
Uppdaterad 2024-04-26

Störningar på motortrafik kan också medföra störningar på busstrafik och flexlinjen


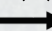
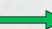
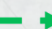
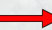
Bebyggelse **2024**
V 22-23
(enstaka dagar)

-  Arbetsområde
-  Befintlig byggnad
-  Byggnation
-  Färdig byggnad
-  Byggnad som rivs

Ny infart från Per Dubbsgatan öppnas. Norra porten stängs för allmän trafik. Bruna stråket stängs av för trafik och gående några dagar under v22 och v23. Ambulansen kan fortsatt köra Bruna stråket med hjälp av flaggvakter.



Teckenförklaring

-  Avstängd väg
-  Omledningsväg motortrafik
-  Omledningsväg gående
-  Omledningsväg cykel- och gående
-  Omledningsväg ambulans

Uppdaterad 2024-04-26

Störningar på motortrafik kan också medföra störningar på busstrafik och flexlinjen

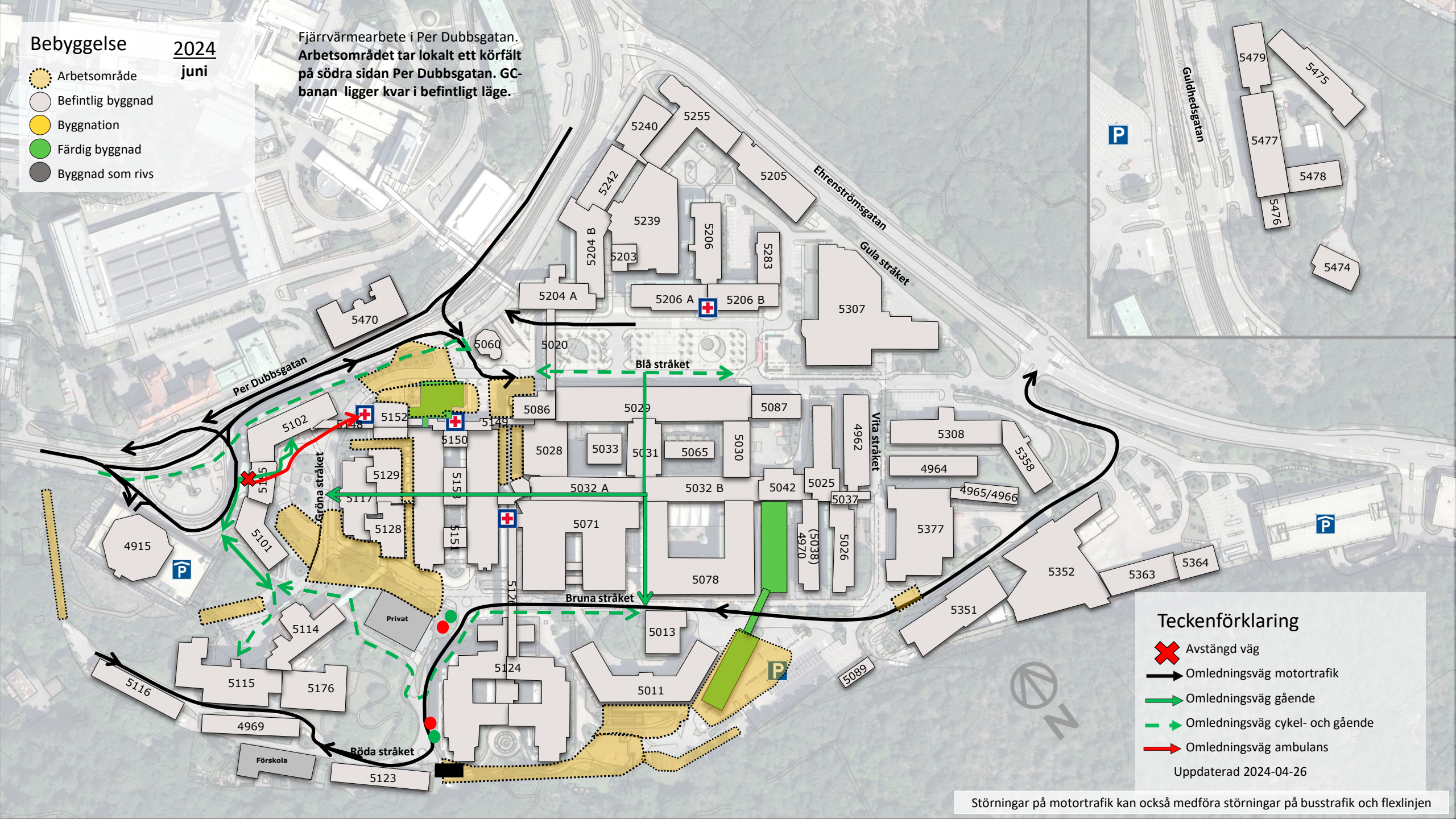
Bebyggelse 2024

2024

juni

- Arbetsområde
- Befintlig byggnad
- Byggnation
- Färdig byggnad
- Byggnad som rivs

Fjärrvärmearbete i Per Dubbsgatan. Arbetsområdet tar lokalt ett körfält på södra sidan Per Dubbsgatan. GC-banan ligger kvar i befintligt läge.



Teckenförklaring

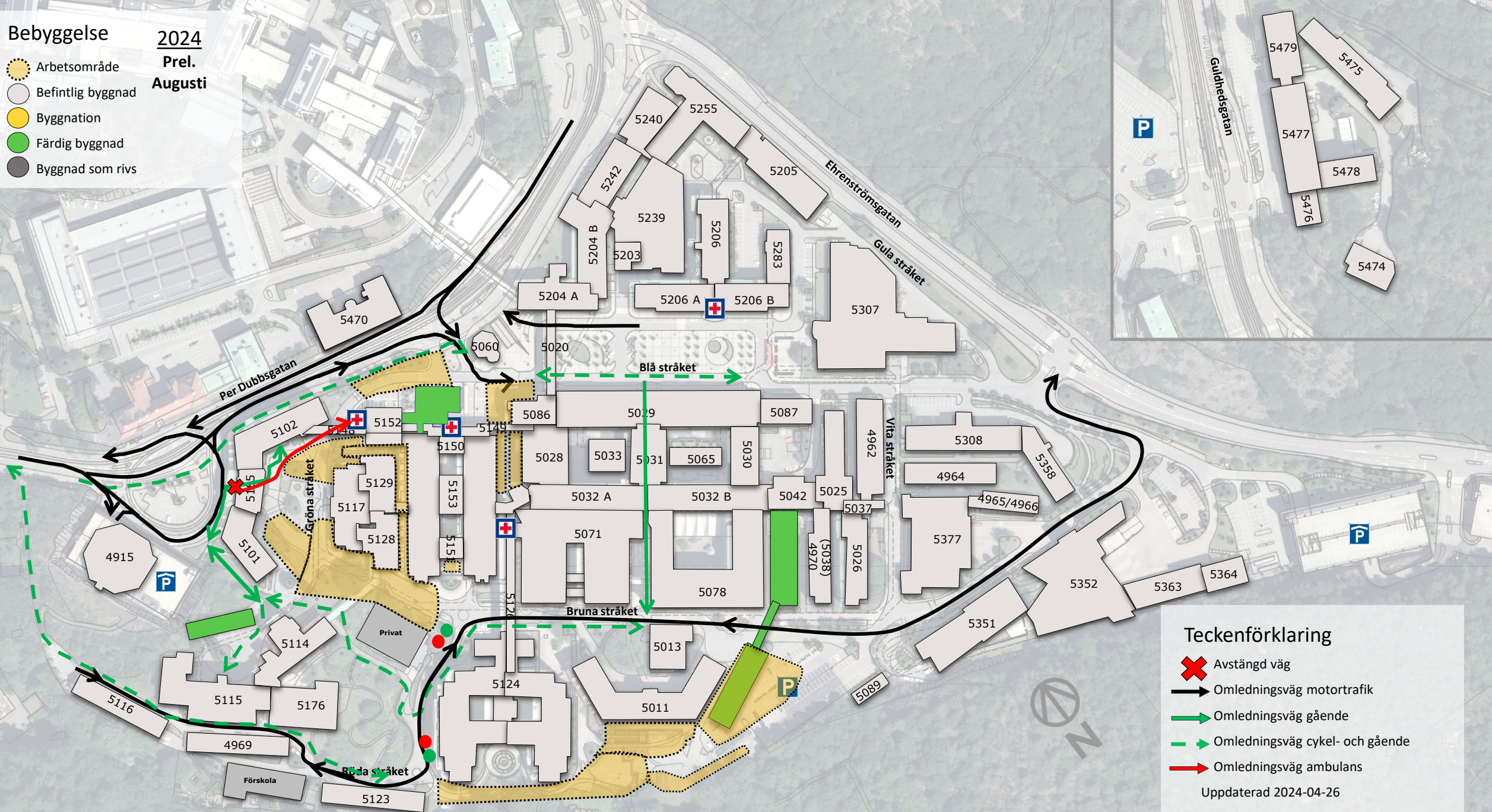
- Avstängd väg
- Omledningsväg motortrafik
- Omledningsväg gående
- Omledningsväg cykel- och gående
- Omledningsväg ambulans

Uppdaterad 2024-04-26


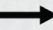



Störningar på motortrafik kan också medföra störningar på busstrafik och flexlinjen

Bebyggelse **2024**
Prel.
Augusti

-  Arbetsområde
-  Befintlig byggnad
-  Byggnation
-  Färdig byggnad
-  Byggnad som rivs



Teckenförklaring

-  Avstängd väg
-  Omledningsväg motortrafik
-  Omledningsväg gående
-  Omledningsväg cykel- och gående
-  Omledningsväg ambulans

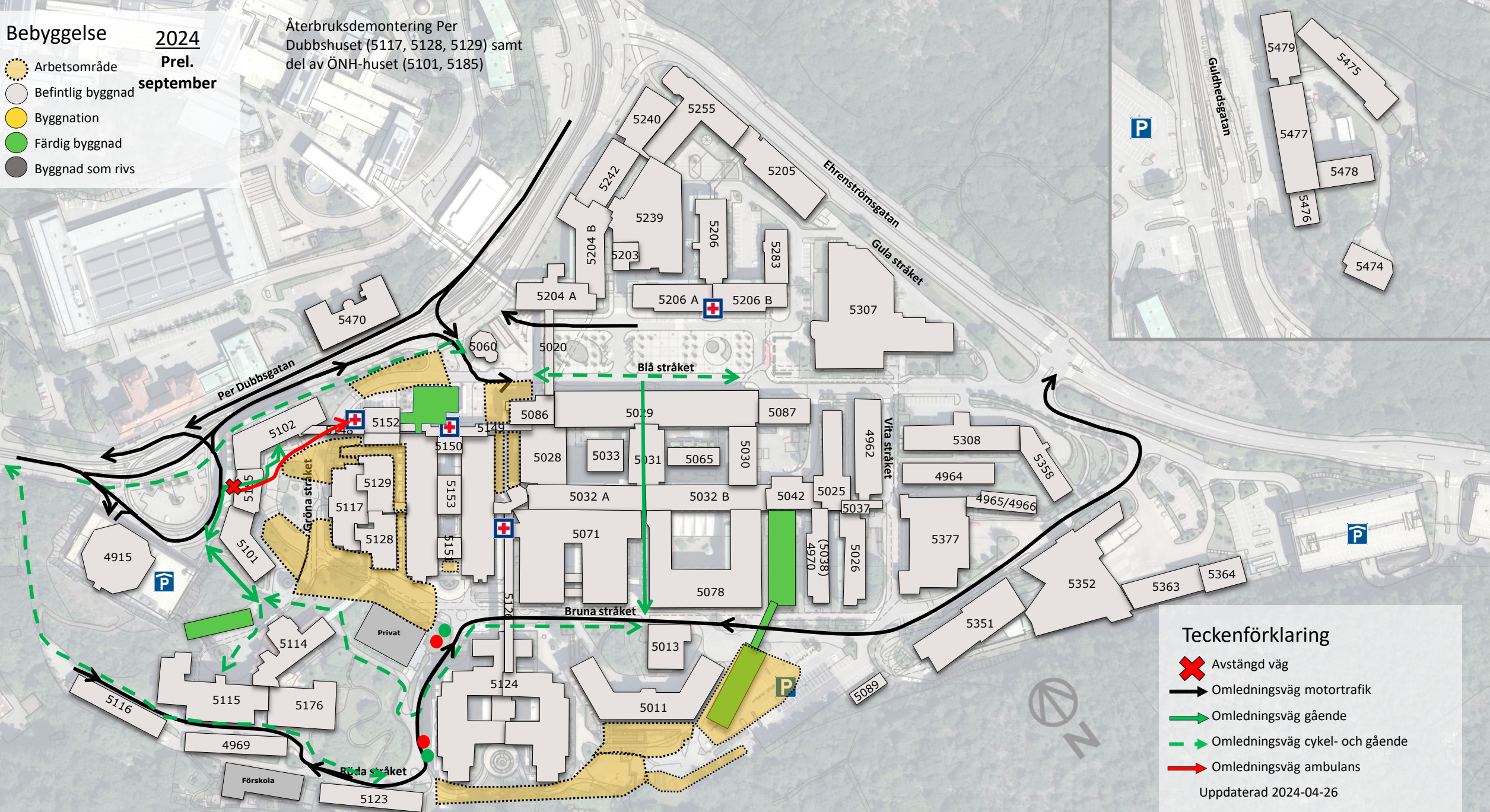
Uppdaterad 2024-04-26

Störningar på motortrafik kan också medföra störningar på busstrafik och flexlinjen


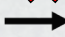

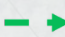

Bebyggelse 2024
Prel. september

-  Arbetsområde
-  Befintlig byggnad
-  Byggnation
-  Färdig byggnad
-  Byggnad som rivs

Återbruksdemontering Per Dubbshuset (5117, 5128, 5129) samt del av ÖNH-huset (5101, 5185)



Teckenförklaring

-  Avstängd väg
-  Omledningsväg motortrafik
-  Omledningsväg gående
-  Omledningsväg cykel- och gående
-  Omledningsväg ambulans

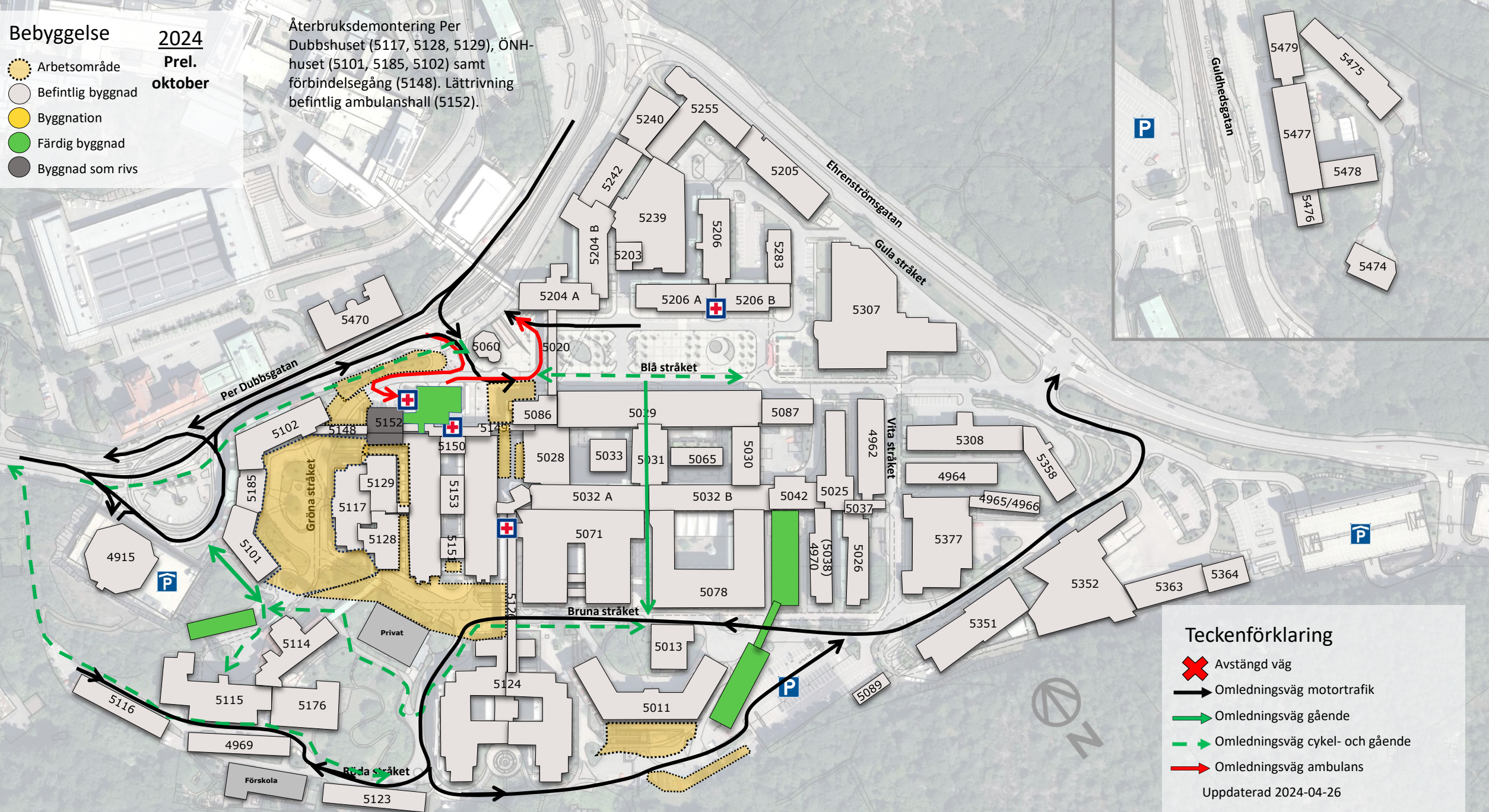
Uppdaterad 2024-04-26

Störningar på motortrafik kan också medföra störningar på busstrafik och flexlinjen


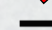
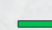

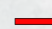
Bebyggelse 2024
Prel. oktober

-  Arbetsområde
-  Befintlig byggnad
-  Byggnation
-  Färdig byggnad
-  Byggnad som rivs

Återbruksdemontering Per Dubbshuset (5117, 5128, 5129), ÖNH-huset (5101, 5185, 5102) samt förbindelsegång (5148). Lättrivning befintlig ambulanshall (5152).



Teckenförklaring

-  Avstängd väg
-  Omledningsväg motortrafik
-  Omledningsväg gående
-  Omledningsväg cykel- och gående
-  Omledningsväg ambulans

Uppdaterad 2024-04-26

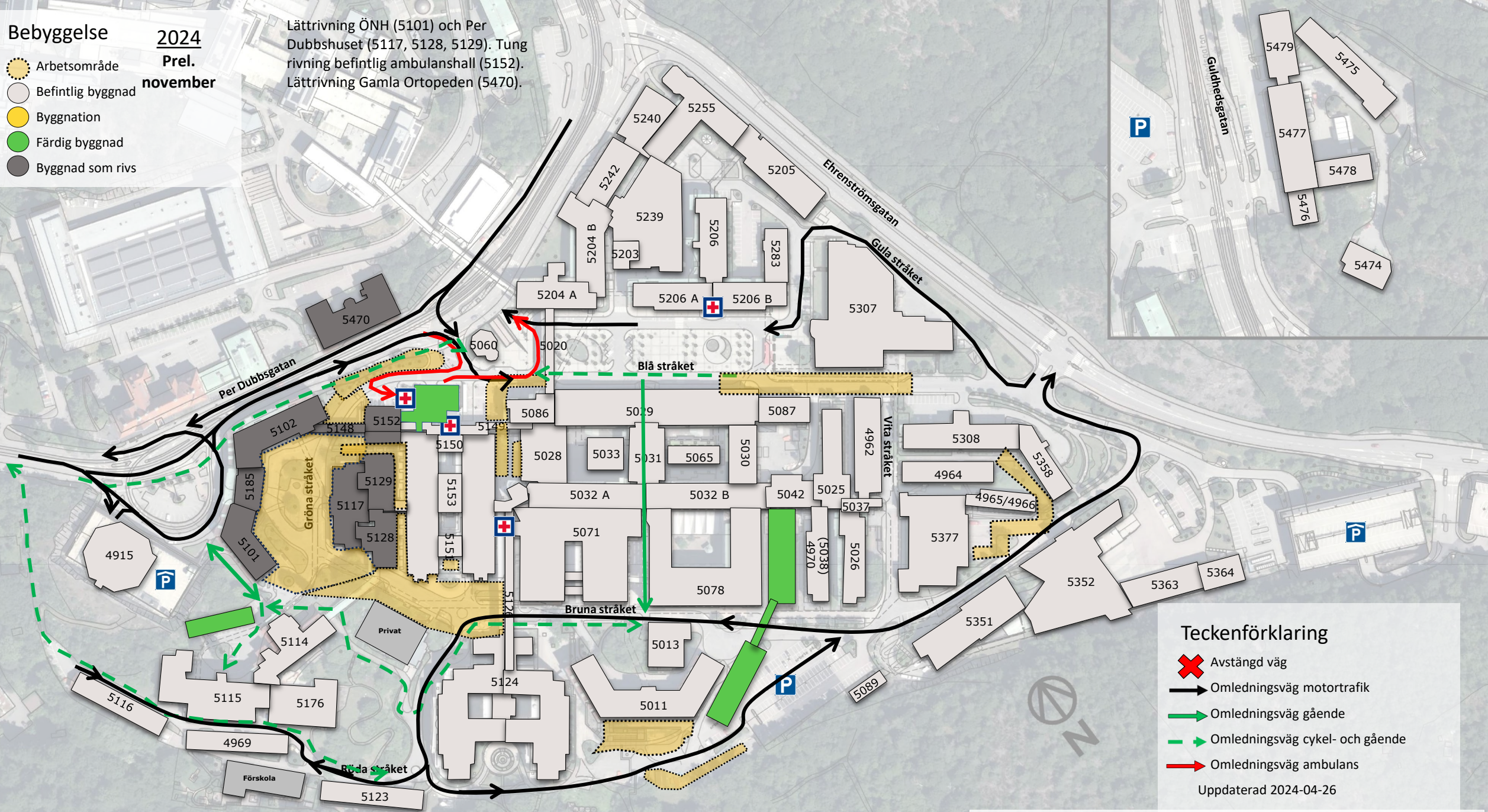
Störningar på motortrafik kan också medföra störningar på busstrafik och flexlinjen

Bebyggelse 2024

Prel. november

- Arbetsområde
- Befintlig byggnad
- Byggnation
- Färdig byggnad
- Byggnad som rivs

Lättrivning ÖNH (5101) och Per Dubbshuset (5117, 5128, 5129). Tung rivning befintlig ambulanshall (5152). Lättrivning Gamla Ortopeden (5470).



Teckenförklaring

- Avstängd väg
- Omledningsväg motortrafik
- Omledningsväg gående
- Omledningsväg cykel- och gående
- Omledningsväg ambulans

Uppdaterad 2024-04-26

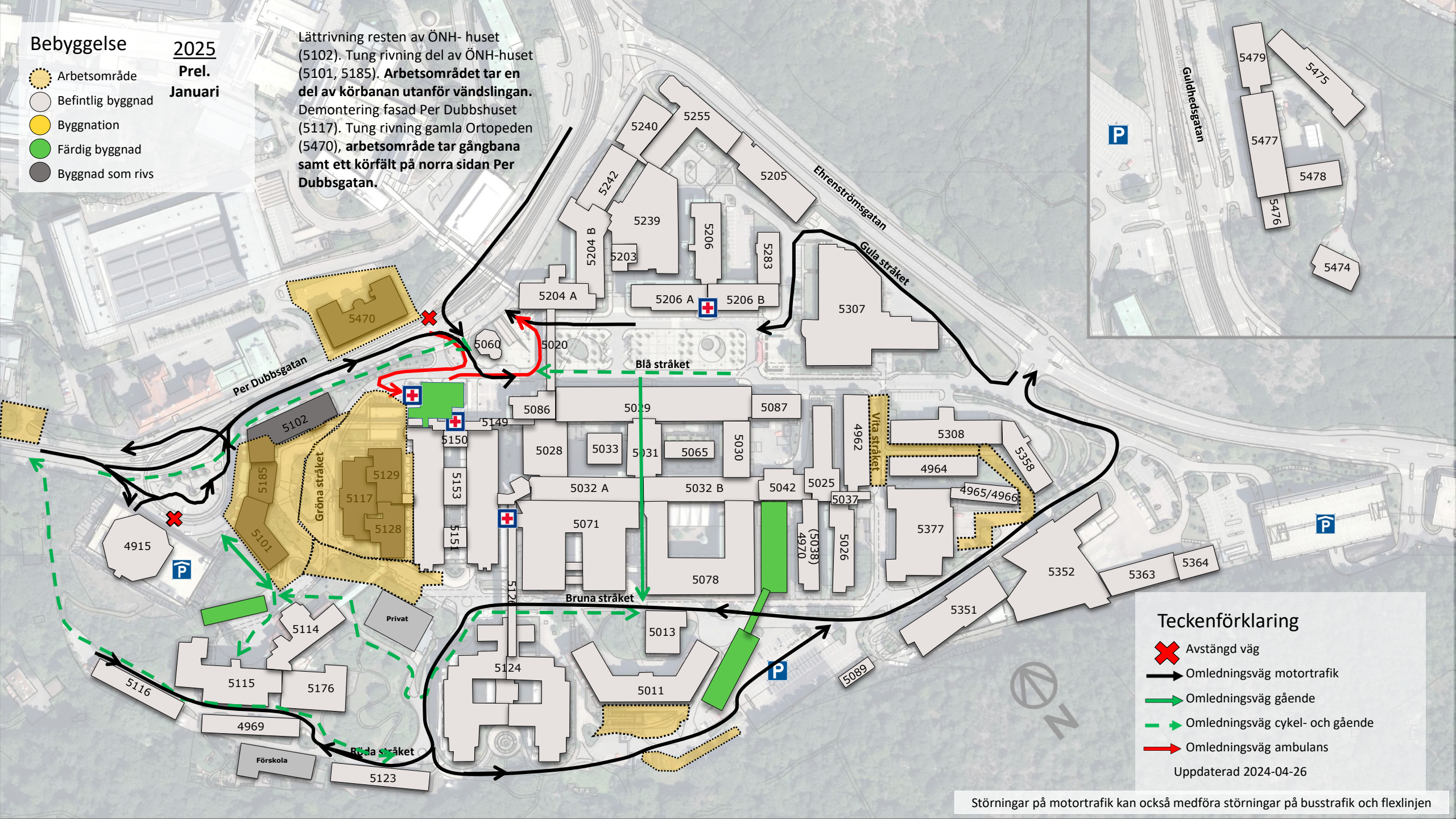
Störningar på motortrafik kan också medföra störningar på busstrafik och flexlinjen

Bebyggelse 2025

Prel.
Januari

- Arbetsområde
- Befintlig byggnad
- Byggnation
- Färdig byggnad
- Byggnad som rivs

Lättrivning resten av ÖNH- huset (5102). Tung rivning del av ÖNH-huset (5101, 5185). **Arbetsområdet tar en del av körbanan utanför vändslingan.** Demontering fasad Per Dubbshuset (5117). Tung rivning gamla Ortopeden (5470), **arbetsområde tar gångbana samt ett körfält på norra sidan Per Dubbsgatan.**



Teckenförklaring

- Avstängd väg
- Omledningsväg motortrafik
- Omledningsväg gående
- Omledningsväg cykel- och gående
- Omledningsväg ambulans

Uppdaterad 2024-04-26

Störningar på motortrafik kan också medföra störningar på busstrafik och flexlinjen

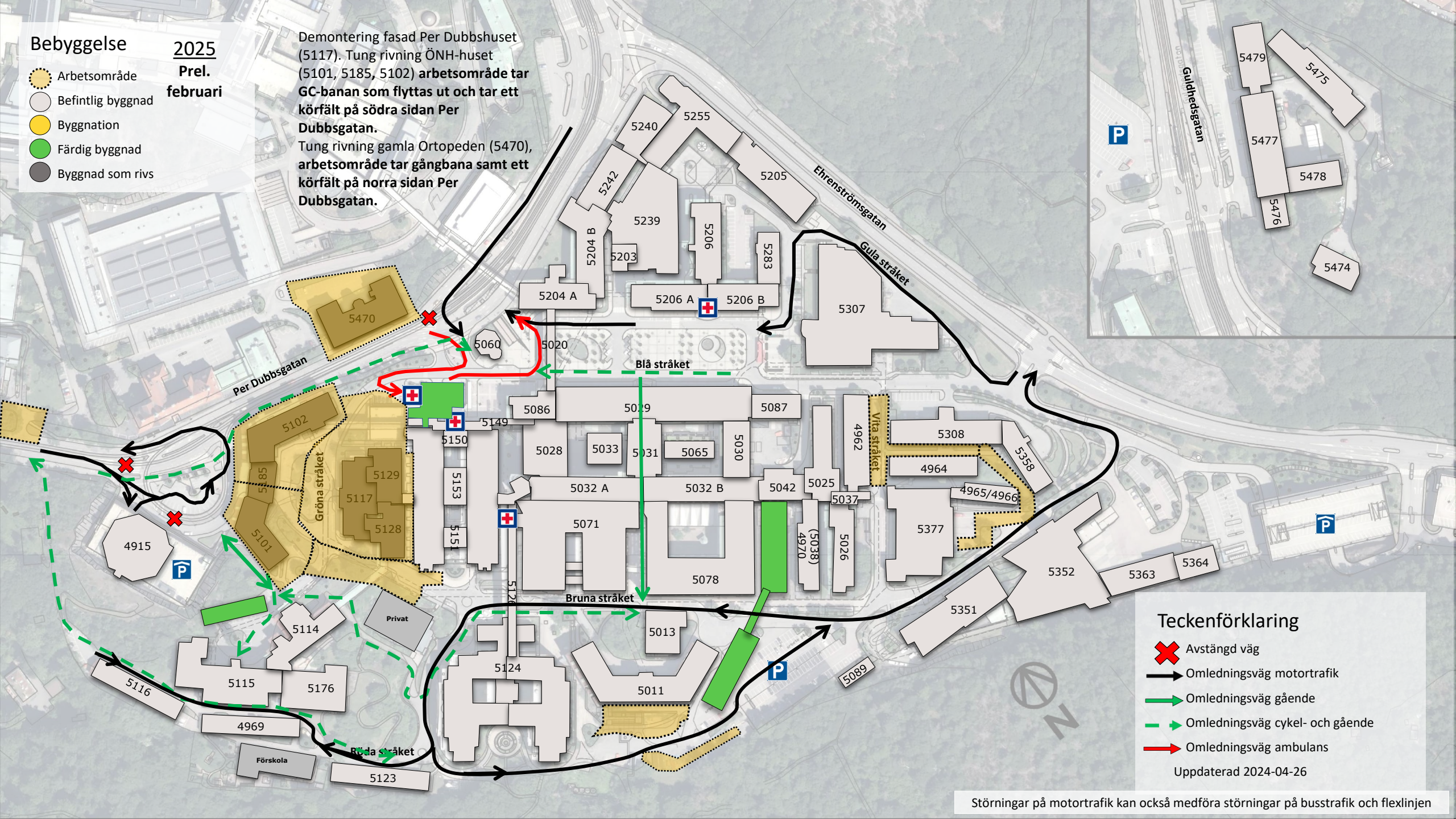
Bebyggelse 2025

Prel. februari

- Arbetsområde
- Befintlig byggnad
- Byggnation
- Färdig byggnad
- Byggnad som rivs

Demontering fasad Per Dubbshuset (5117). Tung rivning ÖNH-huset (5101, 5185, 5102) arbetsområde tar GC-banan som flyttas ut och tar ett körfält på södra sidan Per Dubbsgatan.

Tung rivning gamla Ortopeden (5470), arbetsområde tar gångbana samt ett körfält på norra sidan Per Dubbsgatan.



Teckenförklaring

- Avstängd väg
- Omledningsväg motortrafik
- Omledningsväg gående
- Omledningsväg cykel- och gående
- Omledningsväg ambulans

Uppdaterad 2024-04-26

Störningar på motortrafik kan också medföra störningar på busstrafik och flexlinjen

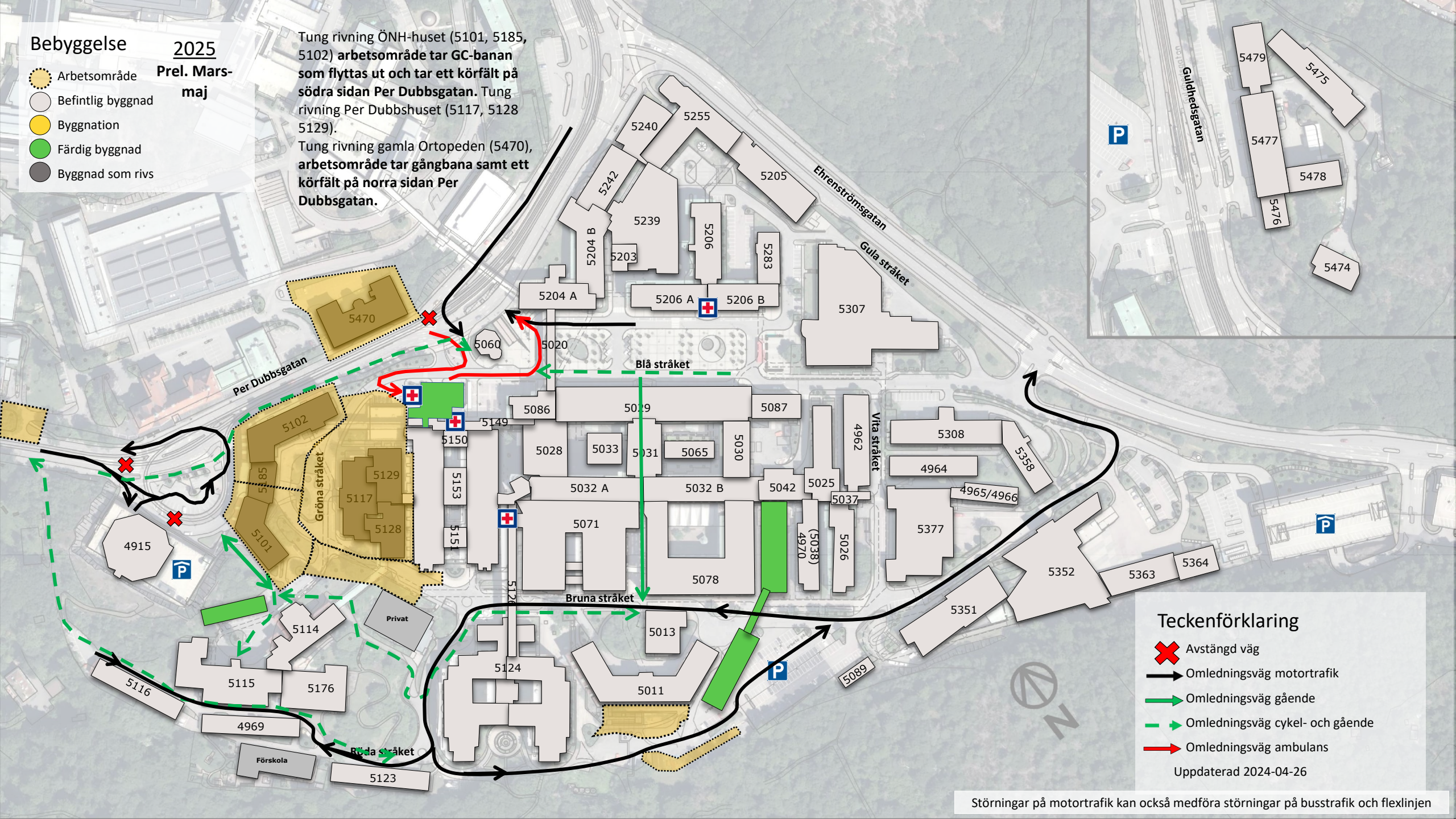
Bebyggelse 2025

Prel. Mars-
maj

- Arbetsområde
- Befintlig byggnad
- Byggnation
- Färdig byggnad
- Byggnad som rivs

Tung rivning ÖNH-huset (5101, 5185, 5102) arbetsområde tar GC-banan som flyttas ut och tar ett körfält på södra sidan Per Dubbsgatan. Tung rivning Per Dubbshuset (5117, 5128 5129).

Tung rivning gamla Ortopeden (5470), arbetsområde tar gångbana samt ett körfält på norra sidan Per Dubbsgatan.



Teckenförklaring

- Avstängd väg
- Omledningsväg motortrafik
- Omledningsväg gående
- Omledningsväg cykel- och gående
- Omledningsväg ambulans

Uppdaterad 2024-04-26

Störningar på motortrafik kan också medföra störningar på busstrafik och flexlinjen

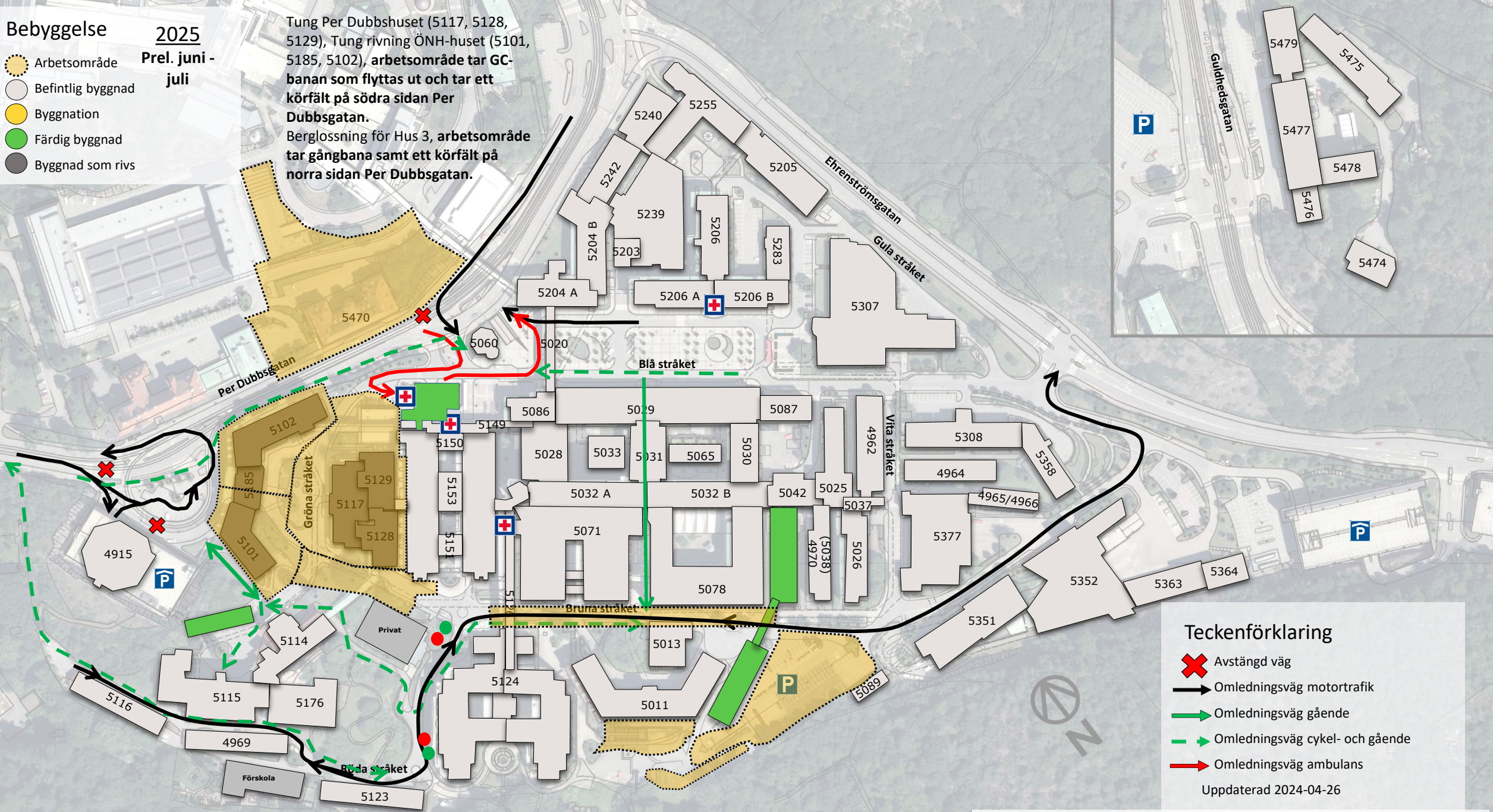
Bebyggelse 2025

Prel. juni - juli

- Arbetsområde
- Befintlig byggnad
- Byggnation
- Färdig byggnad
- Byggnad som rivs

Tung Per Dubbshuset (5117, 5128, 5129), Tung rivning ÖNH-huset (5101, 5185, 5102), arbetsområde tar GC-banan som flyttas ut och tar ett körfält på södra sidan Per Dubbsgatan.

Berglossning för Hus 3, arbetsområde tar gångbana samt ett körfält på norra sidan Per Dubbsgatan.



Teckenförklaring

- Avstängd väg
- Omledningsväg motortrafik
- Omledningsväg gående
- Omledningsväg cykel- och gående
- Omledningsväg ambulans

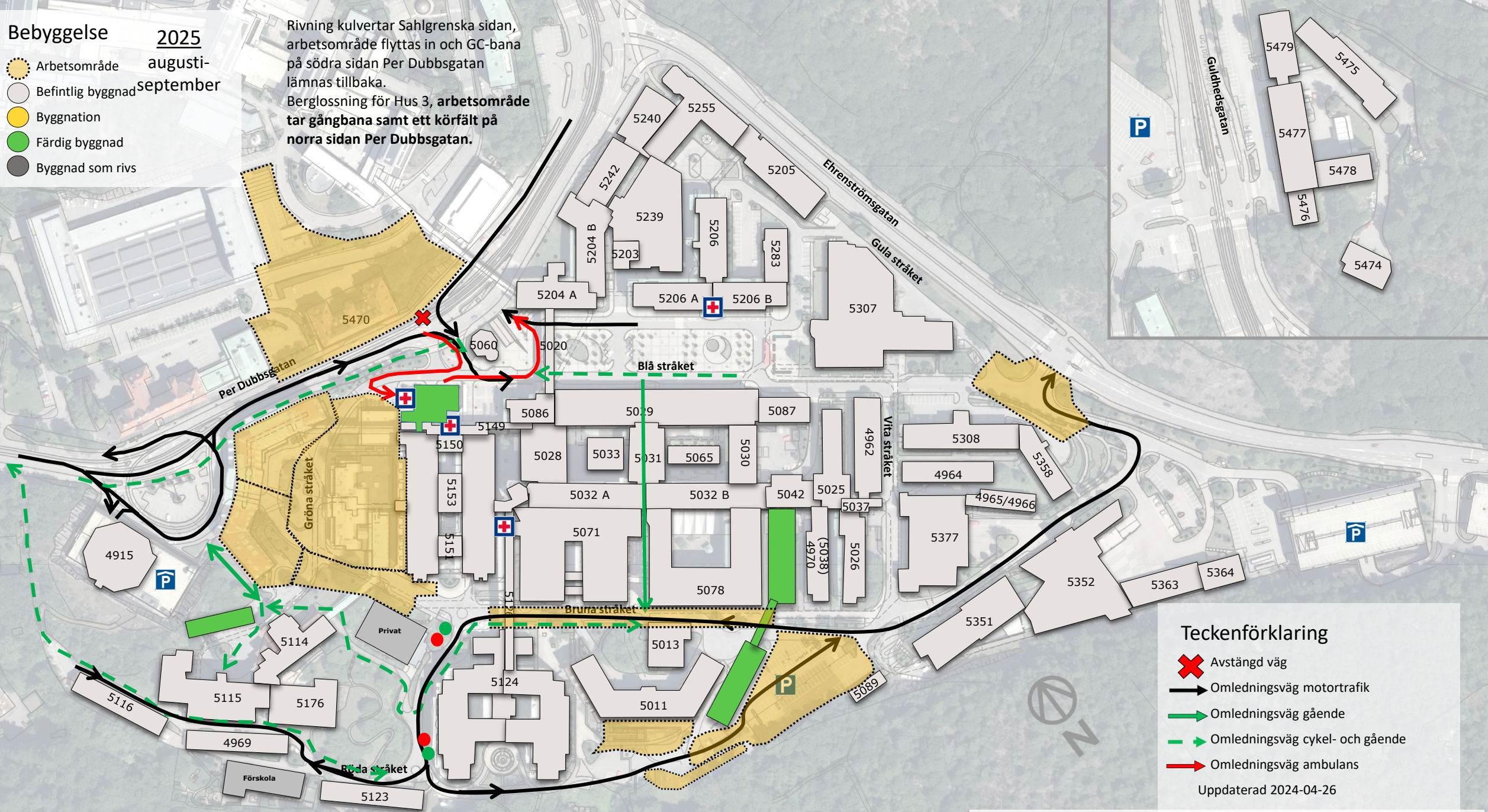
Uppdaterad 2024-04-26

Störningar på motortrafik kan också medföra störningar på busstrafik och flexlinjen

Bebyggelse 2025

- Arbetsområde augusti-september
- Befintlig byggnad
- Byggnation
- Färdig byggnad
- Byggnad som rivs

Rivning kulvertar Sahlgrenska sidan, arbetsområde flyttas in och GC-bana på södra sidan Per Dubbsgatan lämnas tillbaka. Berglossning för Hus 3, arbetsområde tar gångbana samt ett körfält på norra sidan Per Dubbsgatan.



Teckenförklaring

- Avstängd väg
- Omledningsväg motortrafik
- Omledningsväg gående
- Omledningsväg cykel- och gående
- Omledningsväg ambulans

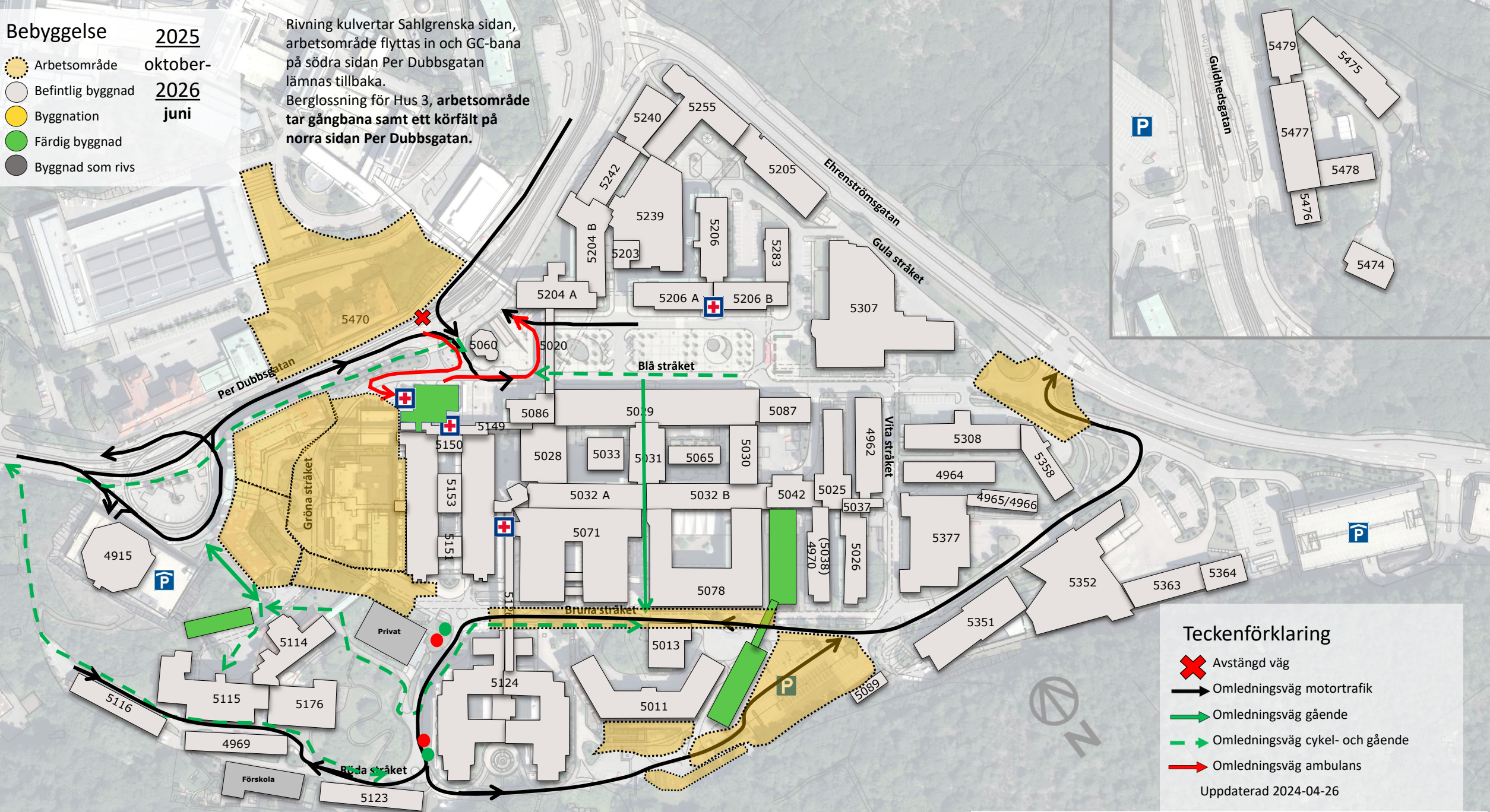
Uppdaterad 2024-04-26

Störningar på motortrafik kan också medföra störningar på busstrafik och flexlinjen

Bebyggelse 2025

- Arbetsområde oktober-2026
- Befintlig byggnad juni
- Byggnation
- Färdig byggnad
- Byggnad som rivs

Rivning kulvertar Sahlgrenska sidan, arbetsområde flyttas in och GC-bana på södra sidan Per Dubbsgatan lämnas tillbaka. Berglossning för Hus 3, arbetsområde tar gångbana samt ett körfält på norra sidan Per Dubbsgatan.



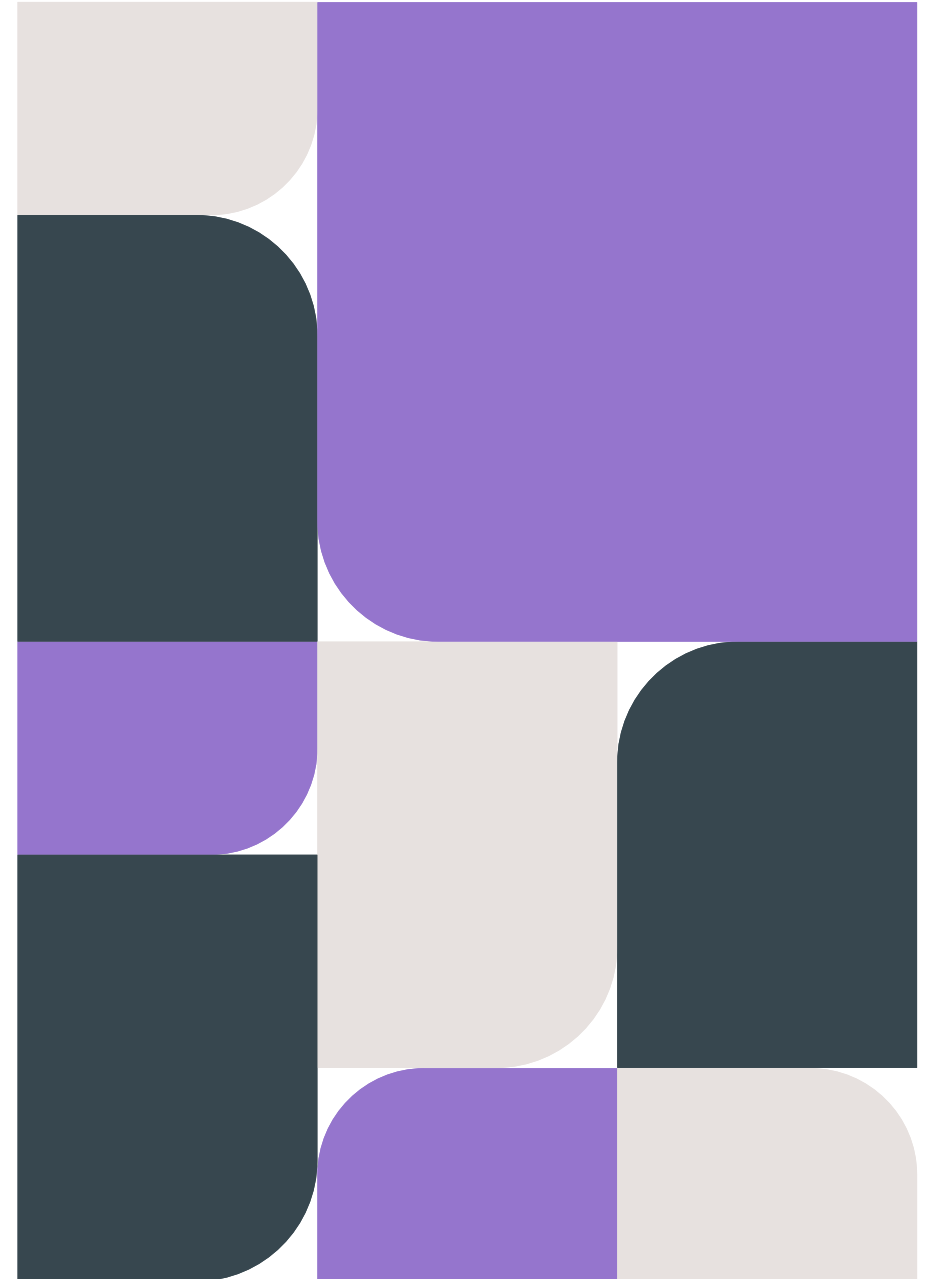
Teckenförklaring

- Avstängd väg
- Omledningsväg motortrafik
- Omledningsväg gående
- Omledningsväg cykel- och gående
- Omledningsväg ambulans

Uppdaterad 2024-04-26

Störningar på motortrafik kan också medföra störningar på busstrafik och flexlinjen

Cykelparkering och batteriplatser Sahlgrenska



Frågor eller synpunkter om cykelförhållanden på Sahlgrenska?

- Intresset för att skapa ett cykelvänligt sjukhus är stort och det finns en särskild projektgrupp på SU som arbetar med dessa frågor i samarbete med oss på Västfastigheter.
 - Länk till cykelvänligt sjukhus:
[Cykelvänligt sjukhus - Sahlgrenska Universitetssjukhuset \(vgregion.se\)](https://vgregion.se/cykelvanligt-sjukhus-sahlgrenska-universitetssjukhuset)
 - Länk till cykelkarta
[Karta Sahlgrenska - personal - 2023.04.18 \(vgregion.se\)](https://vgregion.se/karta-sahlgrenska-personal-2023.04.18)

Du välkommen att kontakta oss på vastfastigheter.kundtjanst@vgregion.se.